



МИНИСТЕРСТВО КУЛЬТУРЫ СССР

3.3. - 1.12.6

ПАМЯТНИКИ ИСТОРИИ И КУЛЬТУРЫ СССР (недвижимые)

Владимир
Борисов

СОЮЗНАЯ РЕСПУБЛИКА РСФСР

Министерство культуры, Государственная инспекция по охране памятников истории и культуры

ПАСПОРТ

I. НАИМЕНОВАНИЕ ПАМЯТНИКА Воскресенские ворота. Западные ворота, Южные ворота, ограда.

II. ТИПОЛОГИЧЕСКАЯ ПРИНАДЛЕЖНОСТЬ	памятник архитектуры	памятник истории	памятник архитектуры	памятник монументальной скульптуры
			4	

III. ДАТИРОВКА ПАМЯТНИКА (две даты исторического события, с которым связано возникновение памятника - для памятников истории) 1695г. Дарган - 1905-1912гг.

IV. АДРЕС (местонахождение) ПАМЯТНИКА Владимирской обл. Кинешинский р-он село Владислав, от райцентра 7км на северо-запад, по шоссе на Борзю

по периоду, значимости	культурно-исторический	историко-археологический	по форме исполнения	в целом	ландшафтный	по историческому значению
+	высокая		высокая			высокая

ПРИЛОЖЕНИЯ

- Фото планы - 6 5
- Фото фасадов -
- Планы -
- Обмеры - 3 на р. карт
- Схематический план территории -

2 кв
Вл - 24

для вычисления даты постройки	— наличие архитектурных, или в более крайнем случае, фресочных и резных, мест традиционных элементов.
для вычисления истории	— наличие архитектурных, резных характеристик, доброты и т.д., в связи с которыми объект приобрел значение памятника.
для вычисления историчности и культурного значения	— здание, ступенчатый, массивный, история здания.

Западные ворота Вознесенской церкви были построены одновременно со всей южной частью церковной ограды. Архитектурные формы, детали и оформление подплащивает, что время строительства ворот и ограды не совпадает с периодом сооружения церкви. Видно ограда и ворота были построены позже. Точная дата строительства ворот не установлена. Возможно XIX в.

для памятника эрологии	— характер конструктивных слов, каменных настилов.
для памятника истории	— архитектурные памятники, планы, тексты и время установления памятниковой зоны.
для памятников архитектуры	— наличие особенностей конструктивной композиции, архитектурной структуры и декоративной; характер линий фасадов и интерьеров; наличие мозаики, скульптур, прикладного искусства, стилистический материал, способы обработки.
для памятников искусства	— наличие особенностей композиционных и исполнительских решений; стиль, манера, техника, размер.

Западные ворота расположены в 10 метрах от основного входа западного фасада церкви. Их ось совпадает с продольной осью храма. Архитектура ворот решена в виде двух квадратных столбов, которые несут треугольный фронтон с вырезом полуциркулярной арки. Над аркой проходит архивольт, оформленный поребриком. Наклонные карнизы фронтона украшены сахарниками. На наружном фасаде ворот у каждого столба установлено две паре колонна. Ворота покрыты двухскатной кровлей, на коньке которой установлен круглый барабан с шарнирной дуговой газовой, и крестом. В полуциркулярной арке заделана художественная металлическая решетка с двумя створами. Пролет арки равен 2,2м, общая длина ворот 4,6м.

Южные ворота расположены в 22,5 м от южного фасада церкви. Ось арки ворот совпадает с поперечной осью храма. Хотя на южном фасаде церкви нет выноса первого яруса, ворота отделяются главными, т.к. их несвоевольные заделаны кобальдом зубным для прихвата — они ближе к саду. Архитектура южных ворот решена в характере зодчества ворот, но значительно усложнена. В плане ворота представляют собой прямоугольник, поставленный на 2,5 м от угла и перекрытые треугольным фронтоном. Нижняя часть его вырезана полукругом, образуя полуциркулярную арку ворот. Архивольт арки украшен поребриком, наклонные карнизы фронтона — сахарниками. С наружного фасада фронтон поддерживают

... В основу плана общеплановой, архитектурной и конструктивной заделаны планы.

Характерный образец церковных вград русского провинциального зодчества XIX в.

УЧЕ. ОСНОВНАЯ ИНФОРМАЦИЯ, АРХИВНО-ИСТОРИКО-ИКОНОГРАФИЧЕСКИЙ МАТЕРИАЛ.

В.Доброправов, В.Березин "Историко-этнографическое описание церквей и приделов Владимирской епархии" Вып.2 г.Владимир 1897г.

IX. ТЕХНИЧЕСКОЕ СОСТОЯНИЕ

		критично	средно	слабо	эксплуат.
Эксплуатация объектов системы: для плановых работ и др.	использование систем защиты информации				
для плановых работ и др.	конструкций стен окон дверей полы двери фасадов внутренних	+++++	+++++	+++++	
в интерьере	интерьер кабинетов спальни				
для плановых работ и др.	санитарно- технические устройства трубы вентиляция				

X. СИСТЕМА ОХРАНЫ

1) Категория охраны

общая	районная	местная	не охраняется
		4	

2) Дата и № документа и формат под охрану: РЕШЕНИЕ Владимирского ОБЛПОЛКОМА
№ 754 от 05.10.60

3) Правая часть (1) или 2) или 3) результатов системы защиты от огня (по указанию) документ

И О Т



'0000031248'

1) Плановые мероприятия и мероприятия по обеспечению безопасности: Общие правила, действующие

2) Дата и № приказа по системе

И О Т

Дата составления документа
 5 октября 1960

Составитель: Адмиралов О. В. Сидоров

[Handwritten signature]

Номер по журналу регистрации













МИНИСТЕРСТВО КУЛЬТУРЫ СССР (памятники истории и культуры СССР (недвижимые) — 3.4-I.12.6
 СОЮЗНАЯ РЕСПУБЛИКА **Владимирская обл. Камешковский р-н село Эдемское** (объект государственной охраны)
 Адрес _____ (АССР, край, область; район, автономная обл.; национальный округ; населенный пункт)

УЧЕТНАЯ КАРТОЧКА
**Воскреситская церковь. Западные ворота, крыльцо во-
 рота, башня**

I. НАИМЕНОВАНИЕ ПАМЯТНИКА _____

II. ТИПОЛОГИЧЕСКАЯ ПРИНАДЛЕЖНОСТЬ

памятник археологии	памятник истории	памятник архитектуры	памятник монумент. ис-ва
		4	

III. ДАТИРОВКА ПАМЯТНИКА _____

IV. ХАРАКТЕР СОВРЕМЕННОГО ИСПОЛЬЗОВАНИЯ

по первоначальному назначению	культурно-просветительное	туристско-экскурсионное	лечебно-оздоровительн.	жилые помещения	хозяйственное	не используется

предлом, по использа. _____

V. ХАРАКТЕРИСТИКА ТЕХНИЧЕСКОГО СОСТОЯНИЯ

хорошее	среднее	плохое	аварийное
+			

VI. КАТЕГОРИЯ ОХРАНЫ

союзная	республ.	местная	не состоит

наличие утвержденной охранной зоны

да	нет

VII. НАЛИЧИЕ ДОКУМЕНТАЦИИ

паспорт	фотографии	обмеры	реставрационные материалы
+	+	+	

место хранения документов _____

органы охраны			реставрационные мастерские		музей, архив, ИИИ
союзный	республикан.	местный	республикан.	местные	

Дата составления карточки _____
 5 197 5

М. П.

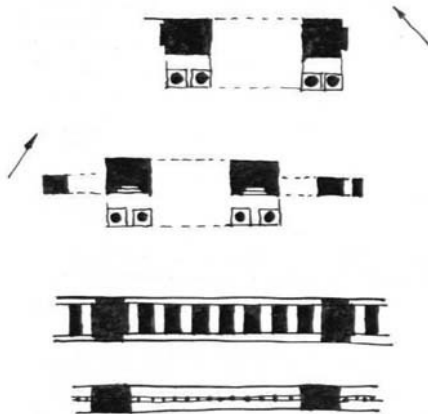
арх. О. К. Гурулев

Составитель _____ (Ф. и. о., должность или профессия, подпись)

Инспектор по охране памятников _____ (Ф. и. о., подпись)

УЧЕТНАЯ КАРТОЧКА (оборотная сторона)

Фото или схематический план



Краткое описание

Западные, кожаные ворота и каменная ограда составляют единый комплекс. Архитектура ворот имеет общие детали, решены симметрично. Центральные арки перекрыты треугольными фронтонами. Ограда с южной стороны - кирпичная, с западной - с металлическими звеньями.