

4406083000

МИНИСТЕРСТВО КУЛЬТУРЫ СССР

4. I. № 1.32. I.
индекс

ПАМЯТНИКИ ИСТОРИИ И КУЛЬТУРЫ СССР (недвижимые)

СОЮЗНАЯ РЕСПУБЛИКА РСФСР

Гос. инспекция по охране памятников истории и культуры
(наименование республиканского органа охраны памятников)

Министерства культуры РСФСР

П А С П О Р Т

I. НАИМЕНОВАНИЕ ПАМЯТНИКА Могила артиста И.М. Москвина и скульптурное надгробие на могиле

II. ТИПОЛОГИЧЕСКАЯ ПРИНАДЛЕЖНОСТЬ

памятник археологий	памятник истории	памятник архитектуры	памятник монумент. иск-ва
	5		I

III. ДАТИРОВКА ПАМЯТНИКА (или дата исторического события, с которым связано возникновение памятника—для памятников истории)

Могила И.М. Москвина /1874-1946/

Надгробие 1949

IV. АДРЕС (местонахождение) ПАМЯТНИКА Московская обл Москва Ленинский р-н, Фрунзенский пал 50 Новодевичье кладбище ул.2 ряд 15
(АССР, край, область, район, автономная обл., национальный округ; населенный пункт; пути подъезда)

V. ХАРАКТЕР СОВРЕМЕННОГО ИСПОЛЬЗОВАНИЯ

по первонач. назначению	культурно-просветит.	туристско-экскурсион.	лечебно-оздоровительн.	жилые помещения	хозяйственное	не используется
X	музей обл. клуб		больн. санат. д/отд.		учреждение торгов. промышл. склад	

ПРИЛОЖЕНИЯ:

- Фото общего вида — I
- Фото фрагментов —
- Генплан —
- Обмеры: план —
- фасад —
- разрез —
- Схематический план
- охранной зоны —

VI. ИСТОРИЧЕСКИЕ СВЕДЕНИЯ

- а) {
- | | |
|---|---|
| для памятников археологии | — история возникновения, кем и когда производились раскопки и раскопки, место хранения коллекций. |
| для памятников истории | — история возникновения: краткая характеристика событий и лиц, в связи с которыми объект приобрел значение памятника. |
| для памятников архитектуры и монументального иск-ва | — автор, строитель, заказчик, история создания. |

Москвитин Иван Михайлович — выдающийся советский драматический артист, один из основоположников Московского Художественного театра, Народный артист СССР. На сцене прошла вся жизнь Москвитина, здесь созданы им бессмертные образы царя Федора, Епиходова, Хлынова, Протасова. Москвитин был ярким выразителем лучших демократических традиций русской театральной школы. Игра его отличалась глубоким психологизмом, реалистической убедительностью, яркой индивидуальной очерченностью каждого персонажа. Москвитин был прекрасным чтецом, снимался в немом кино и создал незабываемый трагедийный образ в "Коллежском регистраторе". В Художественном театре осуществил постановку таких классических спектаклей, "Синяя птица" и "Ревизор". Москвитин был директором МХАТ, Депутатом Верховного Совета, награжден двумя орденами Ленина и Орденом Трудового Красного Знамени.

Авторы надгробного памятника на могиле Москвитина — скульптор В.Е.Цигаль, Народный художник РСФСР, Член-корреспондент АХСССР, Лауреат Государственной премии, архитектор А.А.Усачев.

б) перестройки и утраты, изменившие первоначальный облик памятника.

перестроек и утрат нет

в) реставрационные работы (общая характеристика, время, автор, место хранения документации)

реставрационные работы не велись

VII. ОПИСАНИЕ ПАМЯТНИКА

- а) для памятников археологии — характер культурного слоя, важнейшие находки.
- для памятников истории — характеристика памятника, наличие, текст и время установления мемориальной доски
- для памятников архитектуры — основные особенности планировочной, композиционно-пространственной структуры и конструкций; характер декора фасадов и интерьеров; наличие живописи, скульптуры, прикладного искусства; строительный материал, основные габариты.
- для памятников монумент. иск-ва — основные особенности композиционного и колористического решения; тексты, материал, техника, размер.

На могиле И.М.Москвитина установлено надгробие в виде мраморной стелы с барельефным портретом И.М.Москвитина, под которым сделана надпись: "Народный артист СССР Иван Михайлович Москвитин 1874-1946". Стела установлена на гранитном ступенчатом основании. Памятник отличается большой композиционной простотой, все внимание акцентировано на барельефе. Портрет Москвитина исполнен с большим реалистическим мастерством. Тонкая моделировка объемов и форм передает выразительную мимику лица Москвитина. Живое, одухотворенное, подлинное оно с большим портретным сходством воплощает черты великого артиста, глубоко понимавшего и виртуозно воплощавшего сложнейшие человеческие чувства и переживания.

Высота памятника-2м.

- б) общая оценка общественной, научно-исторической и художественной значимости памятника.

Памятник представляет ценность как могила выдающегося актера И.М.Москвитина и как скульптурное надгробие, выполненное известным скульптором В.Е.Цигалем с большим профессиональным мастерством и психологической выразительностью.

VIII. ОСНОВНАЯ БИБЛИОГРАФИЯ, АРХИВНЫЕ ИСТОЧНИКИ, ИКОНОГРАФИЧЕСКИЙ МАТЕРИАЛ.

С.И.Дурькин Москвитин М 1945

Н.Д.Волков И.М.Москвитин М-Л 1948

О.С.Дзюбинская И.М.Москвитин. Творческий путь актера М 1955

С.С.Валериус Скульптор В.Е.Цигаль Л 1963

IX. ТЕХНИЧЕСКОЕ СОСТОЯНИЕ

характеристика общего состояния:
 для памятников археологии культурного слоя
 важнейших находок

для памятников архитек-
 туры и истории конструкций
 стен
 покрытий
 потолков
 пола
 декора фасадов
 интерьеров

в интерьере: живопись
 скульптуры
 прикл. иск-ва

для памятников монументального искусства цоколя
 постаментов
 скульптуры
 грунта
 красочного слоя

хорошее	среднее	плохое	аварийное
xx			

У СИСТЕМА ОХРАНЫ

ля охраны

союзная	республ.	местная	не состоит
	+	+	

№ документа о принятии под охрану Решение Исполкома Моссовета 125/3 от 28 июня 1972г.

ы охранной зоны и зоны регулирования застройки (краткое описание со ссылкой на утверждающий акт)

г) балансовая принадлежность и конкретные пользователи Спецгоспод УВД Мосгорисполкома.

д) дата и № охранного документа

Дата составления паспорта

1973 г.

Составитель Г. Давадова (искусствовед)
 (ф. и. о., должность или профессия)

(подпись)

Инспектор по охране памятников

(подпись)



4.1.5 1.32.1.

ВКЛАДЫ /к разделу X/.

В соответствии с Постановлением Совета Министров № 624 от 4 декабря 1974 года, памятник принят на республиканскую охрану.



НАРОДНЫЙ АРТИСТ СССР

ИВАН МИХАЙЛОВИЧ
МОСКВИН

1874-1946

ЛЮБОВЬ
ИМ
ВНА

МАТЕРИЯ ПИСА
И МИРОВИЧ ДА
1858-1938

УЧЕТНАЯ КАРТОЧКА

I. НАИМЕНОВАНИЕ ПАМЯТНИКА Могила артиста И. М. Москвина и скульптурное надгробие

II. ЭПОХОЛОГИЧЕСКАЯ ПРИНАДЛЕЖНОСТЬ

памятник археологии	памятник истории	памятник архитектуры	памятник монумент. ис-ва
	5		I

III. ДАТИРОВКА ПАМЯТНИКА Могила Москвина / 1874-1946 / Надгробие 1949г.

IV. ХАРАКТЕР СОВРЕМЕННОГО ИСПОЛЬЗОВАНИЯ

по первоначальному назначению	культурно-просветительное	туристско-экскурсионное	лечебно-оздоровительное	жилое помещеное	хозяйственно-ное	не используется
+						

предлож. по использованию

V. ХАРАКТЕРИСТИКА ТЕХНИЧЕСКОГО СОСТОЯНИЯ

хорошее	среднее	плохое	аварийное
+			

VI. КАТЕГОРИЯ ОХРАНЫ

союзная	республ.	местная	не состоит
	+		

письменное утверждение охранной зоны

да	нет

VII. НАЛИЧИЕ ДОКУМЕНТАЦИИ

паспорт	фотографии	обмеры	реставрационные материалы
+	+		

место хранения документов

органы охраны			реставрационные мастерские		музей, архив.
союзная	республикан.	местная	республикан.	местные	ИИИИ
	+	+			

Дата составления карточки

30. X 1978 г.

М. П.

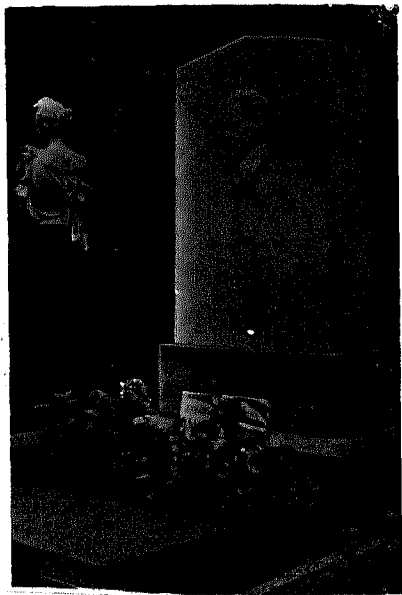
Составитель

Зубов В. И.
 (ф. и. о., должность или профессия, подпись)

Инспектор по охране памятников

Ильин
 (ф. и. о., подпись)

Фото или схематический план



Краткое описание

Москвин И.М.—выдающийся советский актер, один из основоположников Московского Художественного театра, Народный артист СССР. Создал бессмертные образы царя Федора, Епиходова, Хлынова, Протасова. Был прекрасным чтецом, особенно чеховских рассказов. Снимался в немом кино "Коллежский регистратор". Поставил во МХАТе "Синюю птицу" и "Ревизор".

Авторы надгробного памятника—скульптор В.Е.Цигаль, архитектор А.А.Усачев

На двухступенчатом гранитном основании установлена мраморная стела с барельефным портретом И.М.Москвина, под которым сделана надпись: "Народный артист СССР Иван Михайлович Москвин 1874—1946". Памятник отличается большой психологической выразительностью.

Высота—2м.