

3700001024

МИНИСТЕРСТВО КУЛЬТУРЫ СССР

№3.4.Б...I.17.7"  
(ИЗДАНИЕ)ПАМЯТНИКИ ИСТОРИИ И КУЛЬТУРЫ СССР  
(недвижимые)

СОЮЗНАЯ РЕСПУБЛИКА РСФСР

Министерство культуры. Государственная инспекция по охране па-  
мятников истории и культуры. исполнительного органа охраны памятников

## ПАСПОРТ

Ивановская обл.  
в соответствии

I. НАИМЕНОВАНИЕ ПАМЯТНИКА

Тихвинская церковь с звонницей и колокольней

II. ТИПОЛОГИЧЕСКАЯ  
ПРИНАДЛЕЖНОСТЬ

памятник этнографии	памятник истории	памятник архитектуры	памятник монумент. искусств
		4	(2,3)

III. ДАТИРОВКА ПАМЯТНИКА (или дата исторического события, с которым связано возникнове-  
ние памятника — для памятников истории)

1804—1813 гг.

IV. АДРЕС (местонахождение) ПАМЯТНИКА

Ивановская обл., Комсомольский р-он,  
с. Светиково, Автобусом от г. Комсомольска 14 км.наименование округа, населенный пункт, путь подъездаV. ХАРАКТЕР  
СОВРЕМЕННОГО  
ИСПОЛЬЗОВАНИЯ

во обще- мат. нахо- ждении	культурно- просветит.	туристско- накурсов.	лечеб- но-оздорови- тельн.	жилое помеще- ние	хозяйст- венное	не ис- польз. дуге
	культ. жизн.		бальн. санит. доча		экономич- н. торг. промышл. цели	+

ПРИЛОЖЕНИЯ:

Фото общего вида — 3  
 Фото фрагментов — 2  
 Планы —  
 Обмеры, план — 1  
 Фасад —  
 разрез —  
 Схематический план  
 охранный зоны —

## VI. ИСТОРИЧЕСКИЕ СВЕДЕНИЯ

2) для памятников археологии	— история возникновения, кем и когда производились раскопки и раскопки, место хранения коллекций.
3) для памятников истории	— история возникновения; краткая характеристика событий и лиц, в связи с которыми объект приобрел значение памятника.
4) для памятников архитектуры и монументального искусства	— автор, строитель, заказчик, история создания.

Историю села Светиково смотри в паспорте на храмовый комплекс села Светиково и в паспорте на Богоявленскую церковь. Тихвинская церковь строилась с 1801 по 1813гг. на средства прихожан.

5) перестройки и утраты, изменявшие первоначальную облик памятника.

Утрачен первоначальный интерьер. К церкви сделаны поздние временные деревянные пристройки.

6) реставрационные работы (общая характеристика всего, автор, место хранения документации).

Реставрационные работы не проводились.

## VII. ОПИСАНИЕ ПАМЯТНИКА

е)	}	для памятников археологии	— характер культурного слоя, важнейшие находки.
		для памятников истории	— характеристика памятника, наличие, текст и время установления мемориальной доски.
		для памятников архитектуры	— основные особенности планировочной, композиционно-пространственной структуры и конструкции; характер декора фасадов и интерьеров, наличие живописи, скульптуры, прикладного искусства; строительный материал, основные габариты.
		для памятников монумент. иск-ва	— основные особенности композиционного и колористического решения, текст, материал, техника, размер.

Здание церкви выстроено в центре села Светиково на обширной площади и входит в состав храмового комплекса. Здание кирпичное, с известковой обмазкой и побелено. Композиционно-пространственная структура в достаточной мере традиционна и восходит к постройкам XVIII века. В декоративной обработке фасадов использованы мотивы архитектуры классицизма. Храм типа "двусветный четверик" перекрыт четырехдольным сомкнутым сводом с круглым световым отверстием в шельге. Увенчан пятиглавием. Барабан центральной главы световой, угловые — глухие. Главы каркасной конструкции обшиты железом. Металлическая кровля четверика повторяет форму низкого его свода. Решение апсиды необычно для Ивановской области. Алтарная часть апсиды в плане полуциркулярная, перекрыта конхой, помещения дьяконника и жертвенника — прямоугольные. Жертвенник перекрыт полукруглым сводом по оси север-юг. Дьяконник отделен от алтарной части стеной с проходом. Проходы, связывающие апсиду с храмовой частью арочные, убывающие по ширине. Центральный проем с четвертью и откосами. Кровля апсиды высокая, металлическая по деревянным стропилам и обрешетке. Трапезная в плане почти квадратная, ниже и немного уже четверика храма. Перекрыта лотковым сводом, ориентированным по продольной оси здания. Храмом соединена тремя арочными проходами с распалубками над ними, деталь почти не встречающаяся в Ивановских памятниках. Центральный проход наиболее широкий и с четвертями. В западной стене по оси проходов устроены ниши, в центральной части — дверь в

б) общий облик общественной, научно-исторической и художественной значимости памятника СМ. ВКЛАДЫШ

Интересный образец культовой постройки, выстроенной с сочетанием форм архитектуры XVIII века и классической декорации фасадов.

## VIII. ОСНОВНАЯ БИБЛИОГРАФИЯ. АРХИВНЫЕ

ИСТОЧНИКИ. ИКОНОГРАФИЧЕСКИЙ МАТЕРИАЛ

В. Бурезин. Историко-статистическое описание церквей и приходов Владимирской епархии. Владимир, 1896г., вып. III, стр. 288-290.

Кроме сомера, обмерный план, негативы 1973г. — Ивановское областное управление Культуры.

## IX. ТЕХНИЧЕСКОЕ СОСТОЯНИЕ

Характеристика общего состояния:		хорошее	среднее	плохое	аварийное
для памятников архитектуры	культурного слоя самоценных находок		+		
для памятников архитектуры и истории	конструктивные стены колонны потолков перегородок стен полы вкладыши интерьеров	+	+		
в интерьере:	мебель картины монументы картины		+	+	
для памятников монументального искусства	цоколи постаменты скульптуры грунта картонного слоя			+	

## X. СИСТЕМА ОХРАНЫ

а) категория охраны

союзная	республ.	местная	не состоит
			+

б) дата и № документа о принятии под охрану

нет

в) границы охранной зоны и зоны регулирования застройки (краткое описание со ссылкой на утверждающий документ)

Границы охранной зоны не установлены.



\*D000028530\*

г) балансовая принадлежность и конкретное использование

На балансе у совхоза "Дружба",

используется под склад.

д) дата и № охранного документа

Дата составления паспорта

15 октября 1974 г.

Составитель Якунин О. С. арх. ВПНРК

(ф. и. о. должности, звание, адрес)

Подпись

Инспектор по охране памятников

М. П.

(подпись)

## Вкладыш.

### III раздел, пункт а).

колокольню. Колокольня четырехрусная, завершенная шатром и главной. Нижний ярус в плане квадратный, служил притвором, остальные — восьмигранные, убывающие по объему вверх. Диагональные грани меньше осевых, на ярусе звона прорезаны узкими высокими проемами. Грани шатра с двумя ярусами слухов, оформленных в виде окон. Колокольня почти лишена декора — углы нижнего яруса обработаны (двухчастными лопатками, во втором и третьем ярусах лопатки спаренные, раскрепованные).

Фасады апсиды, трансной и в нижнем свете четверика храма украшены прерывистым ленточным декором, пятилучевыми лопатки. Световые проемы прямоугольные с четвериками, обрамлены наличниками-ризами с накладными досками над окнами. Венчавший апсиду и трансную декоративный карниз проходит и по четверику храма, отделяя нижний его ярус света от верхнего. Карниз небольшого выноса, многообломный. Ниже его проходит кирпичная, профилированная тяга, образующая вместе с карнизом декоративный пояс здания. Центр нижнего яруса четверика на северном и южном фасадах выделен небольшим фронтоном с профилированными карнизами. В тимпане на северном фасаде изображена икона Тихвинской богородицы. Центр верхнего яруса выделен слабым выносом фризалита. Окно в нем помещено в плоскую нишу, обрамлено наличником-ризой с треугольным сандриком. Боковые окна вместо сандрика украшены карнизиками. Углы обработаны (двухчастными лопатками). Венчавший карниз аналогичен нижнему, раскрепован на лопатках и ризалите. Боковые барабаны глав украшены лопатками. Живопись в интерьере сохранилась лишь на сводах храма и трансной фрагментарно; поздняя масляная на евангельские сюжеты. В уровне пят свода храма проходит лепной карниз. Иконостас первоначальный, без икон. Полы деревянные. Окна в храме объединены вертикальными шпильками.









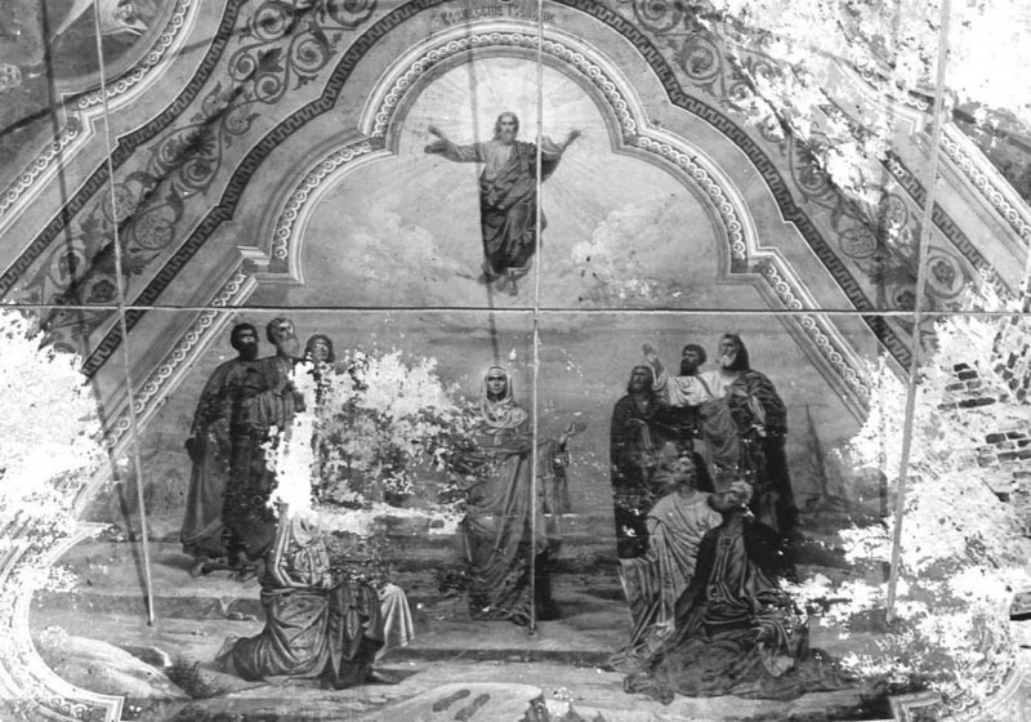


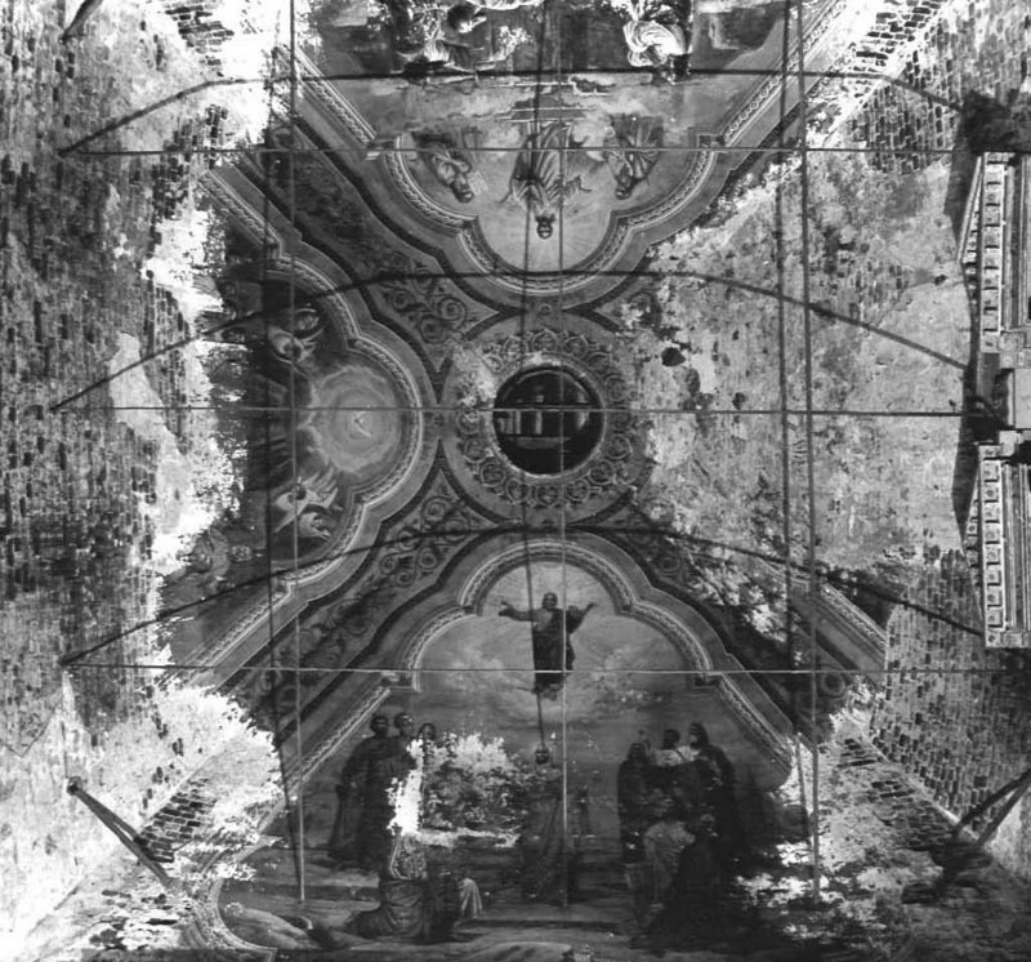


























«Resurrezione sopra la porta»

3.4.Б...I.I7.7.

МИНИСТЕРСТВО КУЛЬТУРЫ СССР **ПАМЯТНИКИ ИСТОРИИ И КУЛЬТУРЫ СССР (недвижимые)** \_\_\_\_\_  
 СОЮЗНАЯ РЕСПУБЛИКА РСФСР **МИН. КУЛЬТ. ГОСИНСПЕКЦИЯ ПО ОХР. ПАМ. ИСТ. И КУЛЬТ.** \_\_\_\_\_  
 Ивановская обл. **Комсомольский р-н, село Зестиково** \_\_\_\_\_  
 Адрес \_\_\_\_\_  
 (АССР, край, область; район, автономная обл.; национальный округ; населенный пункт)

## УЧЕТНАЯ КАРТОЧКА

I. НАИМЕНОВАНИЕ ПАМЯТНИКА Тихвинская церковь

II. ТИПОЛОГИЧЕСКАЯ ПРИНАДЛЕЖНОСТЬ

памятник археологии	памятник истории	памятник архитектуры	памятник монумент. ис-кусств
		4	

III. ДАТИРОВКА ПАМЯТНИКА 1804-1813 гг.

IV. ХАРАКТЕР СОВРЕМЕННОГО ИСПОЛЬЗОВАНИЯ

по первоначальному назначению	культурно-просветительное	туристско-экскурсионное	лечебно-подорожничье	жилищно-помещичье	хозяйственное	не используется
					+	

предлож. по использ. \_\_\_\_\_

V. ХАРАКТЕРИСТИКА ТЕХНИЧЕСКОГО СОСТОЯНИЯ

хорошее	среднее	плохое	очень плохое
	+		

VI. КАТЕГОРИЯ ОХРАНЫ

союзная	республ.	местная	не состоит
			+

наличие утвержденной охранный зоны \_\_\_\_\_

да нет  
+

VII. НАЛИЧИЕ ДОКУМЕНТАЦИИ

паспорт	фотографии	обмеры	реставрационные материалы
+	+	+	

место хранения документов \_\_\_\_\_

органы охраны реставрационные учреждения музей, архив, ИКИ

союзная	республикан.	местный	республикан.	местный	ИКИ
				+	

Дата составления карточки  
 « 4 » ИЮНЯ 1975 г.  
 М. П.

Составитель Финогенов  
 (Ф. и. о., должность или профессия, подпись)

Инспектор по охране памятников \_\_\_\_\_  
 (Ф. и. о., подпись)

КА (оборотная сторона)



#### Краткое описание

Церковь выстроена в центре села Светиково на обширной площади и входит в состав храмового комплекса. Здание кирпичное, с известковой обмазкой, побеленное. Храм типа "двухсветный четверик" перекрывает четырехдольным сомкнутым сводом с круглыми световыми отверстиями. Храм увенчан пятиглавием барабан центральной главы световой, угловые глухие. Трапезная в плане почти квадратная, ниже и немного уже четверика храма. Перекрывается лотковым сводом. Колокольня четырехъярусная, завершена шатром с главкой. Нижний ярус в плане квадратный, остальные восьмигранные, убывающие по объему вверх. Грани шатра с двумя ярусами слухов. Колокольня почти лишена декора. Углы нижнего яруса обработаны филанчатыми лопатками. Второй и третий спаренными раскреповками. Фасады храма и трапезной декорированы в стиле классицизма.

ИЗДАТЕЛЬСТВО ИЛЛЮСТРАЦИЙ  
АКАДЕМИИ НАУК СССР  
С. СВЕТИКОВО  
Трехдольный храм  
1834-1837



1:100

ПРОЕКТ ЦЕРКВИ  
СВЕТИКОВО  
1834-1837