

5010515008

МИНИСТЕРСТВО КУЛЬТУРЫ СССР

3.4.

-1.32.34
(индекс)ПАМЯТНИКИ ИСТОРИИ И КУЛЬТУРЫ СССР
(недвижимые)СОЮЗНАЯ РЕСПУБЛИКА РСФСР~~Министерство культуры РСФСР Подкомитет по охране памятников истории и культуры~~
(наименование республиканского органа охраны памятников)
культуры

ПАСПОРТ

I. НАИМЕНОВАНИЕ ПАМЯТНИКА Колодецкий колодезь. Колодецкий гербII. ТИПОЛОГИЧЕСКАЯ
ПРИНАДЛЕЖНОСТЬ

памятник археологии	памятник истории	памятник архитектуры	памятник монумент. иск-ва
		4	

III. ДАТИРОВКА ПАМЯТНИКА (или дата исторического события, с которым связано возникновение памятника — для памятников истории)

Нач. XIX векаIV. АДРЕС (местонахождение) ПАМЯТНИКА Новословский обл., Ступинский р-н.

(АССР, край, область, район, автономная обл.)

д. Колодецкий слобода

национальный округ; населенный пункт; пути подъезда)

V. ХАРАКТЕР
СОВРЕМЕННОГО
ИСПОЛЬЗОВАНИЯ

по первонач. назначению	культурно-просветит.	туристско-экскурсион.	лечебно-оздоровительн.	жилищные помещения	хозяйств. вешнее	не используется
	музей библ. клуб		болыи. санат. д/отд.		учреждение торгов. промышл. склад +	

ПРИЛОЖЕНИЯ:

Фото общего вида — 2

Фото фрагментов —

Генплан —

Обмеры: план —

фасад —

разрез —

Схематический план

—

2 листа

VI. ИСТОРИЧЕСКИЕ СВЕДЕНИЯ

- а) { для памятников археологии — история возникновения, кем и когда производились разведки и раскопки, место хранения коллекций.
- для памятников истории — история возникновения; краткая характеристика событий и лиц, в связи с которыми объект приобрел значение памятника.
- для памятников архитектуры и монументального иск-ва — автор, строитель, заказчик, история создания.

Исторический период постройки на средства князей Михаила Ивановича и Ивана Ивановича Разумных в начале XIX века.

б) перестройки и утраты, изменившие первоначальный облик памятника.

Перестройки не производились. Ступенно изменены цоколи, двери и оконные заполнения.

в) реставрационные работы (общая характеристика, время, автор, место хранения документации).

не производились.

VII. ОПИСАНИЕ ПАМЯТНИКА

а)	для памятников археологии	— характер культурного слоя, важнейшие находки.
	для памятников истории	— характеристика памятника, наличие, текст и время установления мемориальной доски.
	для памятников архитектуры	— основные особенности планировочной, композиционно-пространственной структуры и конструкций; характер декора фасадов и интерьеров; наличие живописи, скульптуры, прикладного искусства; строительный материал, основные габариты.
	для памятников монумент. иск-ва	— основные особенности композиционного и колористического решения; тексты, материал, техника, размер.

Проектирование постройки находилось у левой стены монастыря в восточной ее части близ квадратной башни. При постройке была уничтожена часть южной тыловой ограды. Здание прямоугольной формы с полукруглыми выступами фасада с востока и запада с запада. Объемная структура памятника характерна для построек русского классицизма. Двухэтажный объем здания выделен большим деревянным порталом с пилястр. Внутри храм имеет форму с порталом на юг. Декоративное убранство здания исполнено в стиле русского классицизма с применением колоннадных деталей в карнизах, порталах и наличниках оконных и дверных проемов. Здание было отделано по макету. Первоначальными окраска наружных стен не сохранилась, скульптура в плохом состоянии. Полностью утрачены двери и оконные заполнения. Рельефы сохранились. Внутренние украшения в плохом состоянии, декоративное убранство полностью утрачено.

Здание построено на малометражном фундаменте XIX века на известняковом растворе.

б) общая оценка общественной, научно-исторической и художественной значимости памятника.

Здание является характерным сооружением русского классицизма, отражает один из этапов развития застройки Белозерского монастыря.

VIII. ОСНОВНАЯ БИБЛИОГРАФИЯ, АРХИВНЫЕ ИСТОЧНИКИ, ИКОНОГРАФИЧЕСКИЙ МАТЕРИАЛ

Исторические сведения о Белозерском Троицком монастыре. Дроздов, перепечатка. "Успенск в Новгородской области любимая духовного просвещения". М., 1870, кн. II, стр. 93-116.

XI. ТЕХНИЧЕСКОЕ СОСТОЯНИЕ

характеристика общего состояния:		хорошее	среднее	плохое	аварийное
для памятников археологии	культурного слоя важнейших находок				
для памятников архитектуры и истории	конструкций стен покрытий потолков пола декора фасадов интерьеров			*** ** * * * * *	
в интерьере:	живописи скульптуры прикл. иск-ва				
для памятников монументального искусства	цоколя постаментов скульптуры грунта красочного слоя				

X. СИСТЕМА ОХРАНЫ

а) категория охраны

союзная	республ.	местная	не состоит
	+		

б) дата и № документа о принятии под охрану Пост. СН ВД-СР от 30 мая 1960 г.

в) границы охранной зоны и зоны регулирования застройки (краткое описание со ссылкой на утверждающий документ)

не установлены

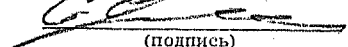
г) балансовая принадлежность и конкретное использование офис "Зелубекастро"

д) дата и № охранного документа _____

Дата составления паспорта

Составитель Орловский С. П. архитектор
(ф. и. о., должность или профессия)

« 2 » XII 197 5.


(подпись)

Инспектор по охране памятников _____

М. П.

_____ (подпись)

Сектор по охране памятников архитектуры и искусства при Исполкоме Моссовета

ПАСПОРТ

НА ПАМЯТНИК АРХИТЕКТУРЫ

№ 7080

Новый охранный №	Старый охранный №	Наименование и адрес памятника	Основная дата памятника
		Ивановская церковь г. Белопесоцкого м-ра. В 1 км от ст. Белопесоцкой М-Лонд. ж.д. Ступинский р-он. Москва СС. СС. С. С. С.	XIX в.

1. Дата основных пристроек и перестроек

не производились

2. Автор, строитель, заказчик При строителе в Белопесоцком м-ре Спратасии на средства Кн. Раевских Мих. Ив. и Ив. Чв.

3. Произведения живописи, скульптуры и декоративного искусства, связанные с памятником

не сохранилась

4. В чьем ведении находится памятник Отдела по делам Архитектуры при Исполкоме Моссовета

5. Чем и как используется Трехквартирный цех и склад. (временно)

6. Техническое состояние памятника Общее состояние конструктивных элементов здания ц-ща удовлетворительное. Частично обит цоколь и вынута часть блочной облицовки кирпичн. цоколя. Купол над центральной частью имеет пробочку. Местами следы протекания кровли. Штукатурка малоудовлетворительного состояния.

7. Тип, материал и основные конструкции Церкви бесстолпная, одноглавая, кирпичная. В плане квадрат с полукруглой алтарной абсидой с вост. стороны и на западной стороне полукруглой паперты. Северная и Южная стены разбиты пилястрами и завершаются фронтонами. Конструктивная схема — кирпичн. стены несут низкий барабан скуполом. Переход осуществлен нарусами. Объект 4-в. разделен кастилом поваркам на 2 этажа и имеет две дерев. лестницы.

8. Братская история памятника

Ивановская 4-вв построена в первой половине XIX в на средства кн. Раевских Мих. Ив. и Ив. Ив. при строителе Б. Березосучкого м-ря черемонахе Афанасии и освящена во имя "Усекновения главы Иоанна Предтечи", с пределом на хорах (2^{ой} этаж) во имя Богоматери, именуемой "Утоли моя печали". 4-вв была освящена в 1865 г. вкось, после обновления при строителе черемонахе Иоанне. Ивановская 4-вв эскижена в комплексе построек, составляющих Южную стену м-ря; с вост. стороны соединяется стенкой с Ю-В. башней и с зап. стороны крыльцом соединяется с абсидой Сергиевской 4-вв. Крыльцо, представляющее навес на каменных колонках, является открытой папертой Ивановской 4-вв, и единственкым проходом в южной ограде.

10. Основная литература и иконография

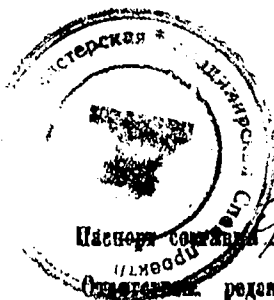
- а) Летопись Серпухов-Троицкого Беломонастыря"
Москва 1868г.
б) Летопись "Общий вид Троицкого Беломонастыря"
Москва 1879г.

11. Чем и когда обмерен памятник, место хранения чертежей обмера и проекта
не определялся.

12. Обследования

Обследован бригадой Специальной
проектно-реставрационной мастер-
ской при Владимирской Област-
ной Студии Архитектуры в
июле 1949г. в составе:
арх. Фирсова М. А. и
арх. Кашинцевой О. А.

Примечания



Дата составления проекта:

18. июня 1949 г.

Исполнитель проекта

Одобрено: редактор

ОТДЕЛ ПО ДЕЛАМ АРХИТЕКТУРЫ ПРИ ИСПОЛКОМЕ МОСОБЛСОВЕТА

А К Т

Министерство РСФСР
 ОАХ
 Инв. № 7080

" 29 " июня 1949 г. Область Московская

Район Ступинский Город _____

Село ст. Белоусовская М.-Донб. н.д.

Мы, нижеподписавшиеся представители Управления по
Проектно-Реставрац. мастерской
Делам Архитектуры при С.М. РСФСР

арх. Кошкинцеве О.А. и арх. Переве М.И., с
одной стороны, и председатели Старо-Каширского
сельсовета т. Черика З.С. с другой стороны,
и презс. с/совета т. Горючеве А.И.

составили настоящий акт в том, что в результате обследования памятника архитектуры и номер Госохраны:

Ивановская церковь XIX в. в. Белоусовское
монастыря

адрес Московская область,

ст. Белоусовская М. Донбасской н.д.

Находящегося на балансе у Старо-Каширский с/совет

в ведении Отдела по делам Архитектуры при Исполкоме
Мособлсовета

в эксплуатации Кромартель.

на основании договора _____

и занятого под Кромартель, мастерская,

Выявлено следующее:

1. Каким переделкам и перестройкам подвергался памятник за последние 25 лет

к нему подвергался.

2. Общее состояние памятника удовлетворительное. В плане прямоугольник с полукруглой абсидой и полукруглой
входной галереей с зам. ступеней. Из-за глыбчатости.

3. Состояние конструкции:

а) фундаменты в удовлетворит. состоянии.

б) цоколи кирпичные, с облицовкой из камня, в удовлетв.
состоянии, за исключением С-З угла и вы- (выбрана)
ступа

в) стены кирпичные, удовлетв. состояние, по сев. и южному
расходам размещены штукатурки. Стены имеют
капитальность.

г) металлические связи нет.

д) перекрытия (своды, закомары, фермы) Кирпичной кладкой на карусах
с пробоинами в центре, штукатурка, закомары.

е) крыша (стропила, обрешетка, кровля) Кровля плоская, крыша пяти-
скатная. Низкий барабан, врезанный в четырех-
скатную крышу имеет широкое излучение. Кровля не-
изваяна по деревянной обрешетке.

з) главы, шатры Глава отсутствует, осталась лишь
барабан под нее.

и) междуэтажные перекрытия, полы, потолки Деревянный настилом по дерев.
балкам разделяющим ц-ви на 2 этажа, газельно ящадра.
Пол абсиды 2^{го} этажа сохранился газельно. В первом этаже каменные
столбы в цоколев. состоянии.
к) столбы (колонны, пилоны) нет.

л) входы, двери, окна Один вход с западной стороны, двери деревянные
Окна первого яруса прямоугольные, с решетками, дерев.
переплетами, оштукатурены; газельно заложены. Окна второго яруса —
полуциркулярные.

м) лестницы, крыльца, галереи, паперти, портики и т. п.
Во 2^{ом} этаже ведут две дерев. лестница то входной газель.
К церкви с западной стороны пристроено каменное крыльцо,
каменное крыльцо к абсиде Вериевской ц-ви. Лестница
каменная, квадратные столбы каменные.
н) наличники и карнизы Наличники в нет.

Карнизы кирпичные штукатуренные в цоколев. состоянии.

ю) штукатурка и облицовка Здание ц-ви снаружи оштукатурено и
облицовано, штукатурка во многих местах отпала. Внутри
штукатурено и облицовано в первом этаже, цоколев. состоянии.
На 2^{ом} этаже сруб и своды закошены. Облицовка отсутствует.

п) живопись (фрески, масло, гризель и т. п.) забелена в 1^{ом} этаже, во
2^{ом} этаже все закошено и забелено.

р) резной камень, скульптура, лепнина, керамика нет.

4. Иконостас

не сохранился.

5. Сад, парк, двор Ц-66 расположена по линии южной стороны
Б. монастыря в юго-восточном углу и сев. фасады
принадлежат к Б. монаш. двору.

6. Ограда и ворота Церковь Смоленская в южной
стену монастырской ограды.

7. Наличие охранной доски не имеется

8. Необходимые первоочередные мероприятия по ремонту и охране памятников

Нанесение окраской каменной.

Ремонт пола во 2-м этаже, перекрытия.

Ремонт черновой штукатурки, окраска.

Представитель Отдела по
Делам Архитектуры

Представитель Исполкома
Депутатов Трудящихся и

Представитель организации
(владельца памятника)

Представитель организации
(эксплуатирующей памятник)



Отдел по делам Архитектуры при Пензенском
исполкоме
Акт

29 июля 1949.

Московский округ,

от. Ленинский ст-Донской. И.Д.

Делу, касающемуся сохранения памятника архитектуры
в Ленинском районе Пензенской области. В соответствии с
заказом № 12345 от 15.07.49 г. от Пензенского областного
исполкома от 15.07.49 г. от. Ленинский ст-Донской. И.Д.
с одной стороны, и в соответствии с постановлением
исполкома от 15.07.49 г. от. Ленинский ст-Донской. И.Д.
с другой стороны, в соответствии с постановлением
исполкома от 15.07.49 г. от. Ленинский ст-Донской. И.Д.
в отношении памятника архитектуры в Ленинском
районе Пензенской области:

Успенская церковь XIX в. бывш. Ленинский
и-р.

Адрес: Московский округ,

от. Ленинский ст-Донской. И.Д.

Находится на балансе у — Центр. Канцелярии (с/счетов)

В ведомстве — Отдел по делам Архитектуры
при Пензенском исполкоме

В соответствии — Премьер

На основании Довода

и фактов — исторический памятник

Выводы следующие:

1. Какими мерами и мероприятиями подбер-
гаться к памятнику за последние 28 лет —
не подберется.

2. Общее состояние памятника — удовлетворительное

преимущественно. В нем же применяются с
помощью круглой асфальта и круглой водной
защиты с Зап. стороны. (Г-л. Духманна)

3. Соединение котельных:

- а). Фундаменты — в зд. состоянии
- б). Узлы — карнизы с окладкой из камня
в зд. состоянии, за исключением с-зап.
ула узла (вдоль карниза).
- в). Стены — каменные, зд. состояние,
расположены по сев. и южн. фасадам помещений.
Стены оштукатурены.
- г). Масляная система — в зд. состоянии.
- д). Перекрытия (свода, галерея) — купол над
каруселью, купольный с пьедесталом в центре,
оштукатурен, герметизирован и имеет с вентиляцией
отверстия.
- е). Печи, котлы — Печи отсутствуют, сохра-
нены барабаны печей.
- з). Кровля (стропила, обрешетка, кровля) —
Кровля четырехскатная. Купольный барабан, вре-
мянки в четырех скатах кровли имеют ку-
польные перекрытия. Кровля железная по
деревянной обрешетке и стропилам.
- и). Междупрошпанные перекрытия, полы, плитки —
Бетонные плиты по балкам (деревянные), паркетно-
вые полы по 2 этажу. Заполнены фаянсом.
Пол асфальта согражданной заливкой (по плану фаянса). Карнизы
каменные по сев. и южн. фасадам зд. состоянием.
- к). Столбы (колонны, пилястры) — Нет

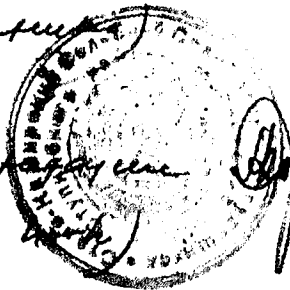
6. 10-й вост. уезду, 4 сел. городов Оханьск. уезду
 6. Ограда и Ворота — ^{Мокшанск. губ.}
 7. Наружное ограждение двора — Невт
 8. Неотделанные первосредние перегородки
 по огню и первому абитуриента —
 а). Наружное ограждение двора, смятые
 устаревшие перегородки двора и/о
 перегородки на сел. Оханьск. уезду.
 б). Переходная перегородка, перегородка.
 в). Переходная перегородка, перегородка

Председателем Окружного
 по делам Экономического

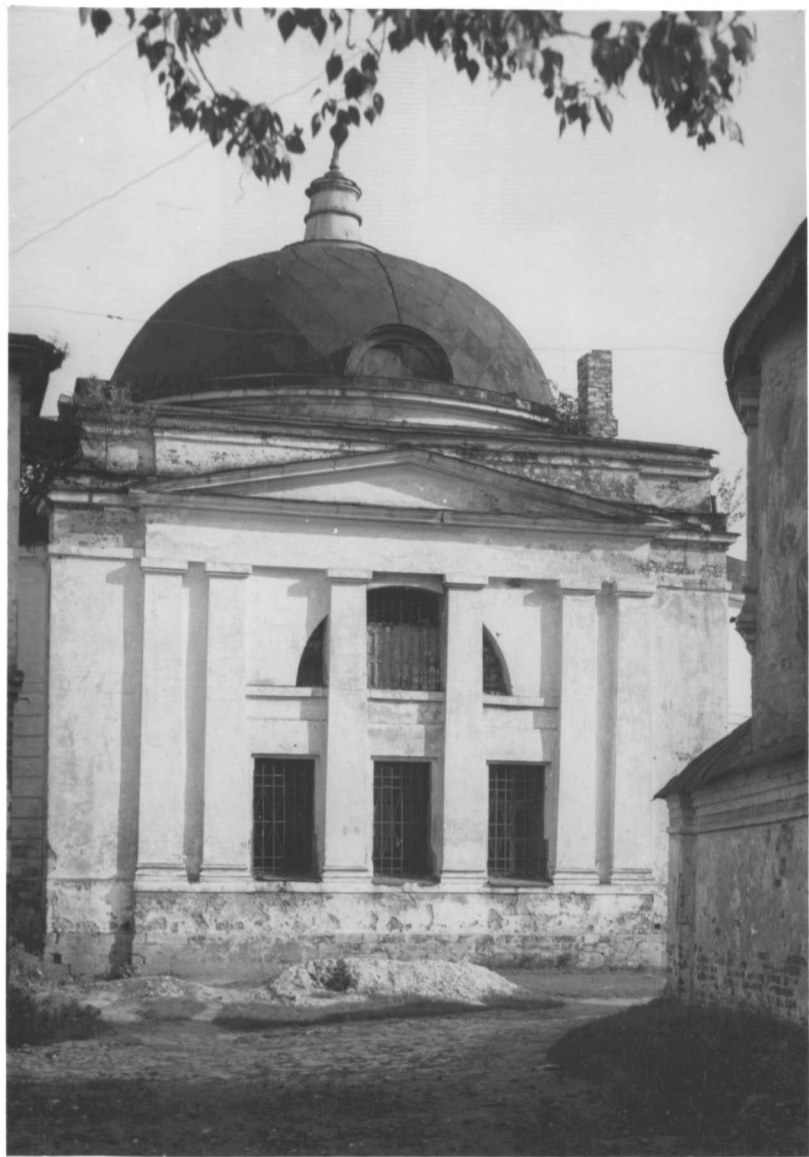
арт. Оханьск.
 г. Оханьск.

Председателем Окружного
 (для дела и абитуриента)

Председателем Окружного
 (дело о нарушении)











МИНИСТЕРСТВО КУЛЬТУРЫ СССР ● ПАМЯТНИКИ ИСТОРИИ И КУЛЬТУРЫ СССР (недвижимые) 3.4. - I.32.34.
(индекс)

СОЮЗНАЯ РЕСПУБЛИКА ~~РСФСР~~ Госинспекция по охране памятников
(наименование государственного учреждения)

Адрес: Псковская обл. Ступинский р-н. пос. Белой сохи, слобода
(улицы, дома, номера, районы, автономная зона, подчиняющаяся одному из административных районов)

УЧЕТНАЯ КАРТОЧКА

I. НАИМЕНОВАНИЕ ПАМЯТНИКА Белопесочский м-рь. Ивановская церковь

II. ТИПОЛОГИЧЕСКАЯ ПРИНАДЛЕЖНОСТЬ	памятник археологии	памятник истории	памятник архитектуры	памятник монумент. ис-ва
			4	

III. ДАТИРОВКА ПАМЯТНИКА нач. XIX в.

IV. ХАРАКТЕР СОВРЕМЕННОГО ИСПОЛЬЗОВАНИЯ	по первоначальному назначению	культурно-просветительное	туристско-экскурсионное	лечебно-оздоровительн.	жилые помещения	хозяйственное	не используется
						+	

предлож. по использ. _____

V. ХАРАКТЕРИСТИКА ТЕХНИЧЕСКОГО СОСТОЯНИЯ	хорошее	среднее	плохое	аварийное
			+	
VI. КАТЕГОРИЯ ОХРАНЫ	союзная	республ.	местная	не состоит
		+		

наличие утвержденной охранной зоны	да	нет
		+

VII. НАЛИЧИЕ ДОКУМЕНТАЦИИ	паспорт	фотографии	обмеры	реставрационные материалы
	+	+	+	+

место хранения документов	органы охраны			реставрационные мастерские		музей, архив, НИИ
	союзный	республикан.	местный	республикан.	местные	
Дата составления карточки		+	+			+

« 2 » ИП. 197 г. 5

Составитель Орловский С. П. архитектор Инспектор по охране памятников _____
(Ф. И. О., должность или профессия, подпись) (Ф. и. о., подпись)



УЧЕТНАЯ КАРТОЧКА (оборотная сторона)

Фото или схематический план



Краткое описание

Ивановская церковь построена на средства князей Михаила Ивановича и Ивана Ивановича Раевских в начале XIX века. Находится у южной стены монастыря в восточной его части близ квадратной башни. Здание прямоугольной формы с полукруглыми выступами апсиды и паперти. Двусветный объем храма венчался большим деревянным куполом с главою.

Здание является характерным сооружением русского классицизма, отражает один из этапов развития застройки Белопесоцкого монастыря.