

ПАМЯТНИКИ ИСТОРИИ И КУЛЬТУРЫ СССР

(НЕДВИЖИМЫЕ)

5800000435

СОЮЗНАЯ РЕСПУБЛИКА РСФСР

Министерство культуры. Главное управление охраны, реставрации и

(наименование республиканского органа охраны памятников)

ИСПОЛЬЗОВАНИЯ ПАМЯТНИКОВ

П А С П О Р Т

Дом жилой

I. НАИМЕНОВАНИЕ ПАМЯТНИКА

II. ТИПОЛОГИЧЕСКАЯ
ПРИНАДЛЕЖНОСТЬ

памятник археологии	памятник истории	памятник архитектуры	памятник монумент искусства
		2	

III. ДАТИРОВКА ПАМЯТНИКА (или дата исторического события, с которым связано возникнове-
ние памятника—для памятников истории)

к. XIX-н. XX в.

IV. АДРЕС (местонахождение) ПАМЯТНИКА

Пензенская обл., Мокшанский р-н,

п.г.т. Мокшан, ул. Пензенская, 67

(АССР, край, область, район, автономная обл.,

национальный округ; населенный пункт; пути подъезда)

V. ХАРАКТЕР
СОВРЕМЕННОГО
ИСПОЛЬЗОВАНИЯ

по перво- нач. назна- чению	культурно- просветит.	туристско- экскурсион.	лечебно- оздорови- тельн.	жилые помещения	хозяйст- венное	не исполь- зуется
+	музей библ. клуб		больн. санат. д. отд.	+	учреждение торгов. промышл. склад	

ПРИЛОЖЕНИЯ:

Фото общего вида— 2
 Фото фрагментов—
 Генплан—
 Обмеры: план— I
 фасад—
 разрез—
 Схематический план
 охранной зоны—

VI. ИСТОРИЧЕСКИЕ СВЕДЕНИЯ

- а)
- | | |
|--|---|
| для памятников археологии | — история возникновения, кем и когда производились разведки и раскопки, место хранения коллекций. |
| для памятников истории | — история возникновения: краткая характеристика событий и лиц, в связи с которыми объект приобрел значение памятника. |
| для памятников архитектуры и монументального искусства | — автор, строитель, заказчик, история создания. |

Эклектичный характер декора позволяет датировать здание к. XIX-н. XX в.

- б) перестройки и утраты, изменившие первоначальный облик памятника

С северной и восточной сторон дом обстроен сенями, верандой и сараем. На месте дверного проема в срезанной наугольной части дома устроены оконный. К западной части южного фасада пристроены дощатые сени, где расположен вход в угловую юго-западную часть дома, устроенный на месте оконного.

- в) реставрационные работы (общая характеристика, время, автор, место хранения документации) **не проводились**

VII. ОПИСАНИЕ ПАМЯТНИКА

для памятников археологии	— характеристика культурного слоя, важнейшие находки.
для памятников истории	— характеристика памятника, наличие, текст и время установления мемориальной доски.
а) для памятников архитектуры	— основные особенности планировочной, композиционно-пространственной структуры и конструкций; характер декора фасадов и интерьеров; наличие живописи, скульптуры, прикладного искусства; строительный материал, основные габариты.
для памятников монумент. иск-ва	— основные особенности композиционного и колористического решения; тексты, материал, техника, размер.

Одноэтажный кирпичный Г-образный в плане дом расположен на пересечении улиц Пензенской и Заовражной. К первой из них обращен своим трехоконным западным фасадом. Оконные проемы имеют лучковые перемычки, отмеченные замковым камнем, и обрамляются наличниками в виде пилястр, несущих профилированный лучковый сандрик. Боковые стойки свисают за подоконную тягу гирьками. Углы фасада оформлены двойными пилястрами. Венчающий карниз, украшенный городками, переходит на южный фасад, обращенный к ул. Заовражной, три оконных проема которого, расположенные в восточной части фасада, также имеют лучковое завершение и отмечены сверху сандриками-бровками. Юго-восточный угол дома выделен широкой лопаткой. К западной части фасада пристроены дощатые сени. Здесь расположен вход в угловую часть дома. Юго-западный угол дома срезан. На месте первоначального дверного проема, располагавшегося в наугольной части, устроен оконный прямоугольной формы. Крыша вальмовая железная. Дом побелен. С северной и восточной сторон здание обстроено сенями, верандой и сараем. В плане дом делится капитальными стенами на три части — отдельные квартиры.

б) общая оценка общественной, научно-исторической и художественной значимости памятника

Является примером кирпичного жилого дома к. XIX-и. XX в., декор которого выполнен в эклектичном духе. Входит в застройку главной улицы поселка. Отличается оригинальным устройством парадного входа в срезанной наугольной части дома.

VIII ОСНОВНАЯ БИБЛИОГРАФИЯ, АРХИВНЫЕ ИСТОЧНИКИ, ИКОНОГРАФИЧЕСКИЙ МАТЕРИАЛ. не имеется

IX. ТЕХНИЧЕСКОЕ СОСТОЯНИЕ

характеристика общего состояния: культурного слоя
для памятников археологии важнейших находок

для памятников архитек-
туры и истории

конструкций
стен
покрытий
потолков
пола
декора фасадов
интерьеров

в интерьере:

живописи
скульптуры
прикл. иск-ва

для памятников мону-
ментального искусства

цоколя
постаменты
скульптуры
грунта
красочного слоя

хорошее	среднее	плохое	аварийное
	+		
	+		
	+		
	+		
	+		
	+		
	+		
	+		
	+		
	+		

X. СИСТЕМА ОХРАНЫ

а) категория охраны

союзная	республ.	местная	не состоит
			+

б) дата и № документа о принятии под охрану

в) границы охранной зоны и зоны регулирования застройки (краткое описание со ссылкой на утверждающий документ)



ЖИЛОЙ ДОМ

г) балансовая принадлежность и конкретное использование

д) дата и № охранного документа

Дата составления паспорта

август



Составитель

Белгузова Т.В., преподаватель

(Ф., И., О., должность или профессия)

Т.В. Белгузова
(подпись)

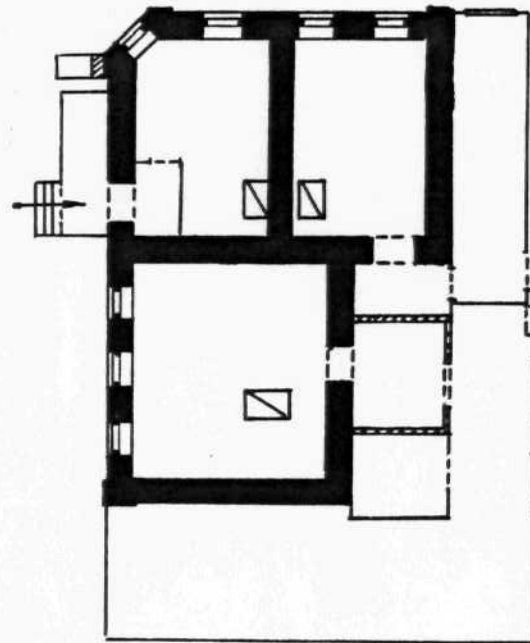
Инспектор по охране памятников

Борунов Д.А.

Д.А. Борунов
(подпись)

ПЕНЗЕНСКАЯ ОБЛ., МОКШАНСКИЙ Р-Н,
п.г.т.МОКШАН, ул. ПЕНЗЕНСКАЯ, 67.
ДОМ ЖИЛОЙ. к. XIX-н. XX в.

план I-го этажа



0 10 м

Выполнил: Белгузова Т.Ю.
1987 г.



Кемеровская обл.
Максимовский р-н
п.г.т. Максимов
Ул. Кемеровская, 67
Адрес почтовый, К. XIX-Н. XX
Воз с почт. заклад

июль 1987,
Белгородская обл



Кизилевская обл.,
Маманский 13-й
и.т.ч. Маман
ул. Кизилевская, 67
Адрес почтой к. XIX. и. XX
Западной ул. 67.

улица 1987,
Белгородская ул.

МИНИСТЕРСТВО КУЛЬТУРЫ СССР

ПАМЯТНИКИ ИСТОРИИ И КУЛЬТУРЫ СССР (недвижимые)

3.2. - 1.09.18

(индекс)

СООЗНАЯ РЕСПУБЛИКА

РСФСР. Мин. культуры. Главк охраны памятников

(наименование республиканского органа охраны)

Адрес Пензенская обл. Мокшанский р-н, п.г.т. Мокшан, ул. Пензенская, 67

(СССР, край, область, район, автономная обл.; национальный округ, населенный пункт)

УЧЕТНАЯ КАРТОЧКА

I. НАИМЕНОВАНИЕ ПАМЯТНИКА

Дом жилой

II. ТИПОЛОГИЧЕСКАЯ
ПРИНАДЛЕЖНОСТЬпамятник
археологиипамятник
историипамятник
архитектурыпамятник
монумент. ис-ва

2

III. ДАТИРОВКА ПАМЯТНИКА

к. XIX-и. XX в.

IV. ХАРАКТЕР
СОВРЕМЕННОГО
ИСПОЛЬЗОВАНИЯпо перво-
начальному
назначениюкультурно-
просвети-
тельскоетуристско-
экскурсион-
ноелечебно-
оздорови-
тельные.жилые
помещенияхозяйст-
венноене ис-
пользу-
ется

+

+

предлож. по использ.

V. ХАРАКТЕРИСТИКА
ТЕХНИЧЕСКОГО СОСТОЯНИЯ

хорошее

среднее

плохое

аварийное

+

VI. КАТЕГОРИЯ ОХРАНЫ

союзная

республ.

местная

не состо-
ит

+

наличие утвержденной охранной зоны

да

нет

+

VII. НАЛИЧИЕ ДОКУМЕНТАЦИИ

паспорт

фотографии

обмеры

реставрационные материалы

+

+

+

место хранения документов

Дата составления карточки

органы охраны

реставрационные мастерск.

музей, архив
НИИ

август 1988 г.

союзный

республикан.

местный

республикан.

местные

+

+

+

Собственник

Белгузова Т.В., преподаватель

инспектор по охране памятников

Борзунов Д.А.

(ф. и. о., должность или профессия, подпись)

(ф. и. о., подпись)

Телер

Борзунов

УЧЕТНАЯ КАРТОЧКА (оборотная сторона)

Краткое описание



1-этажный кирпичный Г-образный в плане дом расположен на пересечении улиц Пензенской и Заовражной. К первой обращен 3-оконный западный фасадом. Юго-западный угол дома срезан, в нем раньше находился вход, перенесенным сейчас на южный фасад. Декор: угловые пилястры, венчающий карниз, украшенный городками, наличники в виде пилястр, несущих лучковые сандрики у окон западного фасада и лучковые сандрики окон южного фасада. Оконные проемы имеют лучковое завершение. Крыша вальмовая железная.

Является примером кирпичного жилого дома к. XIX-н. XX в., декор которого выполнен в эклектичном духе.