

акт  
268

3700010745

МИНИСТЕРСТВО КУЛЬТУРЫ СССР

№ 2 - 1.17.1

# ПАМЯТНИКИ ИСТОРИИ И КУЛЬТУРЫ СССР (недвижимые)

СОЮЗНАЯ РЕСПУБЛИКА РСФСР  
Гос. инспекция по охране памятников истории и культуры

(инвентаризация республиканского фонда охраны памятников)

*Лист № 1/2*

## ПАСПОРТ

I. НАИМЕНОВАНИЕ ПАМЯТНИКА Типовой дом для служащих/четырёхквартирный/

II. ТИПОЛОГИЧЕСКАЯ ПРИНАДЛЕЖНОСТЬ

памятник эпохи	памятник нет рпн	памятник архитектуры	памятник монумент исх-ва
		2	

III. ДАТИРОВКА ПАМЯТНИКА (или дат исторического события, с которым связано designation памятник — для памятников истории)

1910-е годы

IV. АДРЕС (местонахождение) ПАМЯТНИКА

Ирвинговская обл., Вигулский /и

пос. Каменка, ул. Первомайская, 8

V. ХАРАКТЕР СОВРЕМЕННОГО ИСПОЛЬЗОВАНИЯ

используется как музей или парк	культурно-просветит.	туристско-экскурсион.	лежбо-подсобн.-тельн.	жилое помещение	хозяйств.-венное	не исполь.-звется
+	нет	нет	нет	нет	уточнение: торгов. пункт, сква.	

ПРИЛОЖЕНИЯ:

- Опись общед. впаз —
- Опись фундамента —
- Топоплан —
- Обмеры: план —
- фасад —
- разрез —
- Схематическая карта охранной зоны —

2  
2  
1

## VI. ИСТОРИЧЕСКИЕ СВЕДЕНИЯ

а)	для памятников археологии	— история возникновения, кем и когда производился разведки и раскопки, место хранения коллекций.
	для памятников истории	— история возникновения; краткая характеристика событий и лиц, в связи с которыми объект приобрел значение памятника.
	для памятников архитектуры и монументального искусства	— автор, строитель, заказчик, история создания.

Дом построен по заказу фабриканта Коновалова для служащих его фабрики в Каменке.  
Архитектор неизвестен.

б) перестройки и утраты, т. е. помимо первоначальной обшивки памятника.

Возведены некоторые внутренние некапитальные перегородки, появились новые печи, закрыт вход на главном фасаде.

в) реставрационные работы (общая характеристика, время, автор, место хранения документации).

Не проводились.

## VII. ОПИСАНИЕ ПАМЯТНИКА

2)	для памятников археологии	— характер „ультурного слоя, важнейшие находки.
	для памятников истории	— характеристика памятника, наличие, текст в время „становления мемориальной доски.
	для памятников архитектуры	— основные особенности планировочной, композиционно-пространственной структуры и конструкции; характер декора фасадов и интерьеров; наличие живописи, скульптуры, прикладного искусства; строительный материал, основные габариты.
	для памятников к.пункт. иск-ва.	— основные особенности композиционного и колористического решения; тексты, материал, техника, размер.

Одноэтажный дом прямоугольный в плане. Расположен рядом с двумя аналогичными домами недалеко от центра поселка.

Выполнен из кирпича. Перекрытия железобетонные. Кровля стропильной конструкции. Покрытие железное.

Элементы художественного оформления сосредоточены на главном фасаде, имеющем в центре и на флангах легкие ризалиты. Над оконными проемами — сандрилки в виде карнизов, под ними прямоугольные филенки. В верхней части фасадов /по всему периметру/ пояс из выходящего кирпича. На него опираются деревянные карнизники, поддерживающие деревянную карнизную плиту.

Центральный ризалит, увенчанный аттиком, оформлен балюстрадами, сухариками, ширинками, рустом. В поле щипцов, венчающих фланговые ризалиты, перекрещивающиеся деревянные планки.

На торцовых фасадах лоджия окна.

Первоначально в каждую из квартир можно было попасть через отдельный вход, расположенный на одном из четырех фасадов.

Из внутреннего убранства и оформления сохранились одно и двупольные филеичатые двери, потолочные тиснутые филенки, водопроводная арматура /трубы от бака, бывшего в подвале, насосы, раковины/, печь с плитой, облицованная белым кафелем 35x18 см. Полы дощатые.

Внешние плоскости стен не облицованы, побелены. Внутри оштукатурено и побелено. Кирпич 25x11,5x8 см. Высота помещений около 2,4-х метров.

5) общая оценка исторической, научно-исторической и художественной значимости памятника.

Пример типовой жилой постройки 10-х годов XX века.

## VIII. ОСНОВНАЯ БИБЛИОГРАФИЯ, АРХИВНЫЕ ИСТОЧНИКИ, ИКОНОГРАФИЧЕСКИЙ МАТЕРИАЛ.

Товарищество мануфактур Ивана Коновалова с сыном 1812-1913. Приложение "План дач Костромской губернии Анисимовского уезда"

## IX. ТЕХНИЧЕСКОЕ СОСТОЯНИЕ

	хорошее	среднее	плохое	аварийное
характеристика общего состояния:				
для памятников археологии				
для памятников архитектуры и истории				
в интерьере:				
для памятников монументального искусства				

характеристика общего состояния:

для памятников археологии: х., лугунного слоя  
важелей, 3 находок

для памятников архитектуры и истории: конструкций  
стен  
покрытий  
потолков  
пола  
декора фасадов  
интерьеров

в интерьере: живописи  
скульптуры  
прикл. иск-ва

для памятников монументального искусства: покоя  
постамента  
скульптуры  
грунта  
красочного слоя

## X. СИСТЕМА ОХРАНЫ

союзная	республик.	местная	не состав.
			+

а) категория охраны

Не охраняется

б) дата и № документа о принятии под охрану

в) границы охранной зоны и зоны регулирования застройки (краткое описание со сх. или на утверждающ. документах)

Не определены



\*D000028952\*

На балансе фабрики

г) балансовая принадлежность и конкретное использование

"Красный Октябрь". Тилой дом.

а) дата и № охранного документа

Не имеется.

Дата составления паспорта

Составитель

Л. Шлычков, мл., научный  
сотрудник ИЭСНРПИ

(Ф. И. О., должность или профессия)

(подпись)

12 1У 6  
197 6для происхождения и/или группы  
объекта увеличения культуры

(подпись)

№. топ. тит. инв. КС







1885  
1886  
1887  
1888  
1889  
1890  
1891  
1892  
1893  
1894  
1895  
1896  
1897  
1898  
1899  
1900  
1901  
1902  
1903  
1904  
1905  
1906  
1907  
1908  
1909  
1910  
1911  
1912  
1913  
1914  
1915  
1916  
1917  
1918  
1919  
1920  
1921  
1922  
1923  
1924  
1925  
1926  
1927  
1928  
1929  
1930  
1931  
1932  
1933  
1934  
1935  
1936  
1937  
1938  
1939  
1940  
1941  
1942  
1943  
1944  
1945  
1946  
1947  
1948  
1949  
1950  
1951  
1952  
1953  
1954  
1955  
1956  
1957  
1958  
1959  
1960  
1961  
1962  
1963  
1964  
1965  
1966  
1967  
1968  
1969  
1970  
1971  
1972  
1973  
1974  
1975  
1976  
1977  
1978  
1979  
1980  
1981  
1982  
1983  
1984  
1985  
1986  
1987  
1988  
1989  
1990  
1991  
1992  
1993  
1994  
1995  
1996  
1997  
1998  
1999  
2000  
2001  
2002  
2003  
2004  
2005  
2006  
2007  
2008  
2009  
2010  
2011  
2012  
2013  
2014  
2015  
2016  
2017  
2018  
2019  
2020  
2021  
2022  
2023  
2024  
2025





СОЮЗНАЯ РЕСПУБЛИКА **РСФСР** — **Гос. инспекция по охране памятников**  
 Адрес **Ивановская обл., Вишугский р-н, пос. Каменка, ул. Первомайская, 8**

**УЧЕТНАЯ КАРТОЧКА**  
**Типовой дом для служащих /четырёхквартирный**

I. НАИМЕНОВАНИЕ ПАМЯТНИКА

II. ТИПОЛОГИЧЕСКАЯ ПРИНАДЛЕЖНОСТЬ

памятник археологии	памятник истории	памятник архитектуры	памятник монумент. ис-ва
		+	

III. ДАТИРОВКА ПАМЯТНИКА

**1910-е годы**

IV. ХАРАКТЕР СОВРЕМЕННОГО ИСПОЛЬЗОВАНИЯ

по первоначальному назначению	культурно-просветительные	туристско-экскурсионное	лечебно-оздоровительн	жилая	хозяйственно	не использов-зуются
+						

предлож. по исползн.

V. ХАРАКТЕРИСТИКА ТЕХНИЧЕСКОГО СОСТОЯНИЯ

состояние	среднее	плохое	убыстряно
+			

VI. КАТЕГОРИЯ ОХРАНЫ

союзная	республик.	местная	не состои.
			+

наличие утверждённой охранной зоны

да	нет
	+

VII. НАЛИЧИЕ ДОКУМЕНТАЦИИ

паспорт	фотография	обмеры	реставрационные материалы
+	+	+	

Дата составления карточки

**5.11.1976 г.**

М. П.

Составитель **Л. Ильчиков, мл. научный сотрудник ИСНПИ**

Инспектор по охране памятников

(Ф. И. О., подпись)



*Ильчик*

УЧЕТНАЯ КАРТОЧКА (оборотная сторона)

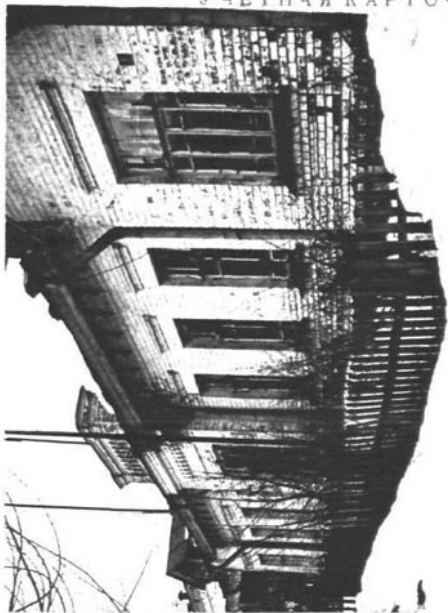
Краткое описание

Пример типовой жилой постройки 1910-х годов. Одноэтажный кирпичный дом прямоугольный в плане. Перекрытия железобетонные. Крыша стропильной конструкции.

Элементы художественного оформления сосредоточены на главном фасаде, имеющем в центре и на флангах легкие ризалиты. Оно складывается из: сандриков-карнизиков, прямоугольных филенок, деревянные кронштейны карниза, а также сухарики, ширинки и руст аттика.

Из внутреннего убранства сохранились: филенчатые двери, водопроводная арматура, печи с плитой.

Внешние плоскости стен не облицованы, побелены. Внутри оштукатурено и побелено.



ПАМЯТНИКИ ИСТОРИИ И КУЛЬТУРЫ СССР  
(недвижимые)

РСФСР

СОЮЗНАЯ РЕСПУБЛИКА

Министерство культуры, Госинспекция по охране памятников истории и культуры  
(наименование республиканского органа охраны памятников)

ПАСПОРТ 031089010032

I. НАИМЕНОВАНИЕ ПАМЯТНИКА Дом, в котором жила Л. И. Челнокова  
первая комсомолка поселка, политбоец Чапаевской дивизии.

II. ТИПОЛОГИЧЕСКАЯ ПРИНАДЛЕЖНОСТЬ

памятник археологии	памятник истории	памятник архитектуры	памятник монументально-декоративного искусства
	3		

III. ДАТИРОВКА ПАМЯТНИКА (или дата исторического события, с которым связано возникновение памятника — для памятников истории)

1901-1919 гг.

IV. АДРЕС (местонахождение) ПАМЯТНИКА Ивановский обл. Вичугский район  
рабочий поселок Каменка, ул. Первое Мая, дом 8.

(населенный пункт, населенный пункт, пути сообщения)

V. ХАРАКТЕР СОВРЕМЕННОГО ИСПОЛЬЗОВАНИЯ

по первонач. назначению	культурно-просветит.	туристско-экскурсион.	лечебно-оздоровительн.	жилые помещения	хозяйственное	не используется
	музей биба. клуб		больн. санит. клуб.	+	учреждение торгов. промышлен. склад	

ПРИЛОЖЕНИЯ:

- Фото общего вида — I
- Фото фрагментов —
- Генплан —
- Обмеры: план —
- фасад —
- разрез —
- Схематический план охранной зоны —

## VI. ИСТОРИЧЕСКИЕ СВЕДЕНИЯ

- |    |   |  |   |
|----|---|--|---|
| а) | { | для памятников археологии                              | — история возникновения, кем и когда производились раскопки и раскопки, место хранения коллекций.                       |
|    |   | для памятников истории                                 | — история возникновения; краткая характеристика событий и лиц, связанных с которыми объект приобрел значение памятника. |
|    |   | для памятников архитектуры и монументального искусства | — автор, строитель, заказчик, история создания.   |

-1933г) В этом доме с 1901 по 1919 год жила Лидия Ивановна Челнокова, организатор комсомольской ячейки в поселке Каменка в 1918 году, первый комсомольский секретарь, вожак коммунистической молодежи поселка. В Красную Армию вступила добровольно в январе 1919 года. Член коммунистической партии с ноября 1918г. Была политбойцом Иваново-Вознесенского отряда Особого назначения, ставшего затем 220-м полком Чапаевской дивизии. Участница отражения "Психической атаки" колчаковцев под Уфой, боев за Лбищенск и станицу Сахарную. Неоднократно была ранена и оставалась в строю. Последнее тяжелое ранение в сентябре 1919 года привело к демобилизации. Возвратясь с фронта Лидия Ивановна работала секретарем парторганизации в Каменке, агитпропом в Вичугском райкоме РКП. Все дальнейшие последующие годы работала на партийной работе. Умерла в 1933 году.

б) перестройки и утраты, изменения первоначальной облики памятника.

Дом не перестраивался. Первоначальный облик сохранился.

в) реставрационные работы (общая характеристика, время, автор, место хранения документов)

не проводились.

## VII. ОПИСАНИЕ ПАМЯТНИКА

а)	для памятников археологии	— характер культурного слоя, важнейшие находки.
	для памятников истории	— характеристика памятника, наличие, текст и время установления мемориальной доски.
	для памятников архитектуры	— основные особенности планировочной, композиционно-пространственной структуры и конструкций; характер декора фасадов и интерьера; наличие живописи, скульптуры, прикладного искусства; строительный материал, основные габариты.
	для памятников монумент. иск-ва.	— основные особенности композиционного и колористического решения; тексты, материал, техника, размер.

Дом одноэтажный, кирпичной кладки, по фасаду восемь окон.

Кровля железная, в октябре 1967г. на доме установлена

мемориальная доска с надписью:

" Здесь жила первая комсомолка поселка Челнокова Лидия Ивановна  
с 1901 по 1919г."

б) общая оценка общественной, научно-исторической и художественной значимости памятника.

Памятник свидетельствует об участии комсомольцев и молодых коммунистов в борьбе на фронтах гражданской войны за власть Советов.

## VIII. ОСНОВНАЯ БИБЛИОГРАФИЯ. АРХИВНЫЕ

ИСТОЧНИКИ. ИКОНОГРАФИЧЕСКИЙ МАТЕРИАЛ.

1. Книга "Вичугский комсомол в общ. и труде". Ярославль. 1974г.
2. - " " " " Легендарная Чанаевская " "Знание" Москва. 1970г.
3. Газета "Рабочий край " 5, 8, 15 и 18 июля 1967г.
4. ИИД Ф. 2, ап. 13. л. 4660

# IX. ТЕХНИЧЕСКОЕ СОСТОЯНИЕ

		хорошее	среднее	плохое	аварийное
характеристика общего состояния:					
для памятников археологии	культурного слоя важнейших находок				
для памятников архитектуры и истории	конструкций		+		
	стен		+		
	покрытий потолков пола декора фасадов интерьеров		+		
в интерьере:	живопись скульптуры прикл. иск-ва				
для памятников монументального искусства	покоя постамента скульптуры грунта красочного слоя				

# X. СИСТЕМА ОХРАНЫ

	союзная	республ.	местная	не состои
а) категория охраны				+

б) дата и № документа о принятии под охрану \_\_\_\_\_

в) границы охранной зоны и зоны регулирования застройки (краткое описание со ссылкой на утверждающий докуме

г) балансовая принадлежность и конкретное использование Дом принадлежит фабрике "Красный Октябрь", используется под квартиры рабочих.

д) дата и № охранного документа нет

Дата составления паспорта 15 ноября 4 Составитель Геретьев Никодим Николаевич  
(ф. и. о. должность или профессия)



(подпись)  
 (подпись)  
 Зая. производственной группой  
 обл. управления культуры \_\_\_\_\_  
 (подпись)



МИНИСТЕРСТВО КУЛЬТУРЫ СССР ПАМЯТНИКИ ИСТОРИИ И КУЛЬТУРЫ СССР (недвижимые) 2.35 (индекс) I.17.1

СОЮЗНАЯ РЕСПУБЛИКА РСФСР Госинспекция по охр. пам. ист. и культуры

Адрес Ивановская обл., г.р. Вичугский р-н, раб. пос. Каменка, ул. I-е Мая, 8  
(АССР, край, область; район, автономная обл.; национальный округ; населенный пункт)

**УЧЕТНАЯ КАРТОЧКА Дом, в котором жила Л.И.Челнокова первая комсомолка поселка, политбоец Чапаевской дивизии.**

I. НАИМЕНОВАНИЕ ПАМЯТНИКА

II. ТИПОЛОГИЧЕСКАЯ ПРИНАДЛЕЖНОСТЬ

памятник археологии	памятник истории	памятник архитектуры	памятник монумент, ис-ва
	3		
1901-1919 гг.			

III. ДАТИРОВКА ПАМЯТНИКА

IV. ХАРАКТЕР СОВРЕМЕННОГО ИСПОЛЬЗОВАНИЯ

по первоначальному назначению	культурно-просветительное	туристско-экскурсионное	лечебно-оздоровительное	жилое помещение	хозяйственное	не используется
				+		

предлож. по использ.

V. ХАРАКТЕРИСТИКА ТЕХНИЧЕСКОГО СОСТОЯНИЯ

хорошее	среднее	плохое	аварийное
	+		
союзная	республ.	местная	не состоит
			+

VI. КАТЕГОРИЯ ОХРАНЫ

наличие утвержденной охранной зоны

да	нет
	+

VII. НАЛИЧИЕ ДОКУМЕНТАЦИИ

паспорт	фотографии	обмеры	реставрационные материалы
+	+		

место хранения документов

Дата составления карточки 10. 9 1925 г.

органы охраны			реставрационные мастерские		музей, архив, ИИИ
союзный	республикан.	местный	республикан. л.	не имеет	
		+			

М. П. *Т. И. И.*  
 Составитель \_\_\_\_\_  
(ф. и. о., должность или проф. звание, подпись)

Инспектор по охране памятников *В. С. С.*  
(ф. и. о., подпись)



УЧЕТНАЯ КАРТОЧКА (оборотная сторона)

Краткое описание

Дом одноэтажный, кирпичный  
кладки, по фасаду восемь окон.  
Кровля железная, в октябре 1967 г.  
на доме установлена мемориальная  
доска с надписью:

"Здесь жила первая комсомолка  
поселка Челнокова Лидия  
Ивановна с 1901 по 1919 г."

