



ПРАВИТЕЛЬСТВО МОСКВЫ
ДЕПАРТАМЕНТ КУЛЬТУРНОГО НАСЛЕДИЯ ГОРОДА МОСКВЫ

П Р И К А З

10 сентября 2021 г.

№ 362

О включении выявленного объекта культурного наследия "Начальное училище, 1910–1911 гг., арх. А.А.Остроградский. Мозаичное панно на главном фасаде, 1911 г., худ. С.С.Чехонин", расположенного по адресу: г. Москва, ул. Большая Пироговская, д. 9А, стр. 1, в единый государственный реестр объектов культурного наследия (памятников истории и культуры) народов Российской Федерации в качестве объекта культурного наследия регионального значения (памятника), об утверждении границ его территории и предмета охраны

В соответствии со статьями 3.1, 18 Федерального закона от 25 июня 2002 г. № 73-ФЗ "Об объектах культурного наследия (памятниках истории и культуры) народов Российской Федерации", постановлением Правительства Москвы от 27 октября 2015 г. № 700-ПП "Об утверждении Положения о включении выявленного объекта культурного наследия в единый государственный реестр объектов культурного наследия (памятников истории и культуры) народов Российской Федерации в качестве объекта культурного наследия регионального значения или объекта культурного наследия местного (муниципального) значения", с учетом протокола заседания секции № 2 "Государственный учет объектов культурного наследия города Москвы" Научно-методического совета при Департаменте культурного наследия города Москвы от 30 июля 2021 г. № 20 **приказываю:**

1. Согласиться с заключением (актом) государственной историко-культурной экспертизы от 29 ноября 2020 г., выполненным аттестованным экспертом по проведению государственной историко-культурной экспертизы И.В.Крымовой (приказ Министерства культуры Российской Федерации от 1 апреля 2020 г. № 419), содержащим вывод об обоснованности включения выявленного объекта культурного наследия "Начальное училище, 1910–1911 гг., арх. А.А.Остроградский. Мозаичное панно на главном фасаде, 1911 г., худ. С.С.Чехонин", расположенного по адресу: г. Москва, ул. Большая Пироговская, д. 9А, стр. 1, в единый государственный реестр объектов культурного наследия (памятников истории и культуры) народов Российской Федерации

Федерации в качестве объекта культурного наследия регионального значения (памятника).

2. Включить выявленный объект культурного наследия "Начальное училище, 1910–1911 гг., арх. А.А.Остроградский. Мозаичное панно на главном фасаде, 1911 г., худ. С.С.Чехонин", расположенный по адресу: г. Москва, ул. Большая Пироговская, д. 9А, стр. 1, в единый государственный реестр объектов культурного наследия (памятников истории и культуры) народов Российской Федерации в качестве объекта культурного наследия регионального значения (памятника) с наименованием "Городское начальное училище, 1910–1911 гг., архитектор А.А.Остроградский. Майоликовые панно на главном фасаде, 1911–1913 гг., художники С.В.Чехонин, С.В.Герасимов", 1910–1911 гг.

3. Утвердить границы территории объекта культурного наследия регионального значения (памятника) "Городское начальное училище, 1910–1911 гг., архитектор А.А.Остроградский. Майоликовые панно на главном фасаде, 1911–1913 гг., художники С.В.Чехонин, С.В.Герасимов", 1910–1911 гг., расположенного по адресу: г. Москва, ул. Большая Пироговская, д. 9А, стр. 1, согласно приложению 1 к настоящему приказу.

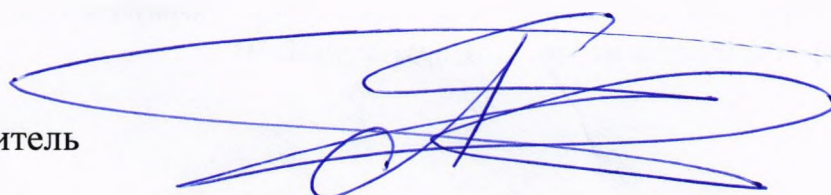
4. Утвердить режим использования территории объекта культурного наследия регионального значения (памятника) "Городское начальное училище, 1910–1911 гг., архитектор А.А.Остроградский. Майоликовые панно на главном фасаде, 1911–1913 гг., художники С.В.Чехонин, С.В.Герасимов", 1910–1911 гг., расположенного по адресу: г. Москва, ул. Большая Пироговская, д. 9А, стр. 1, согласно приложению 2 к настоящему приказу.

5. Утвердить предмет охраны объекта культурного наследия регионального значения (памятника) "Городское начальное училище, 1910–1911 гг., архитектор А.А.Остроградский. Майоликовые панно на главном фасаде, 1911–1913 гг., художники С.В.Чехонин, С.В.Герасимов", 1910–1911 гг., расположенного по адресу: г. Москва, ул. Большая Пироговская, д. 9А, стр. 1, согласно приложению 3 к настоящему приказу.

6. Исключить выявленный объект культурного наследия "Начальное училище, 1910–1911 гг., арх. А.А.Остроградский. Мозаичное панно на главном фасаде, 1911 г., худ. С.С.Чехонин" из перечня выявленных объектов культурного наследия города Москвы.

7. Контроль за выполнением настоящего приказа возложить на заместителя руководителя Департамента культурного наследия города Москвы – главного археолога города Москвы Л.В.Кондрашева.

Руководитель

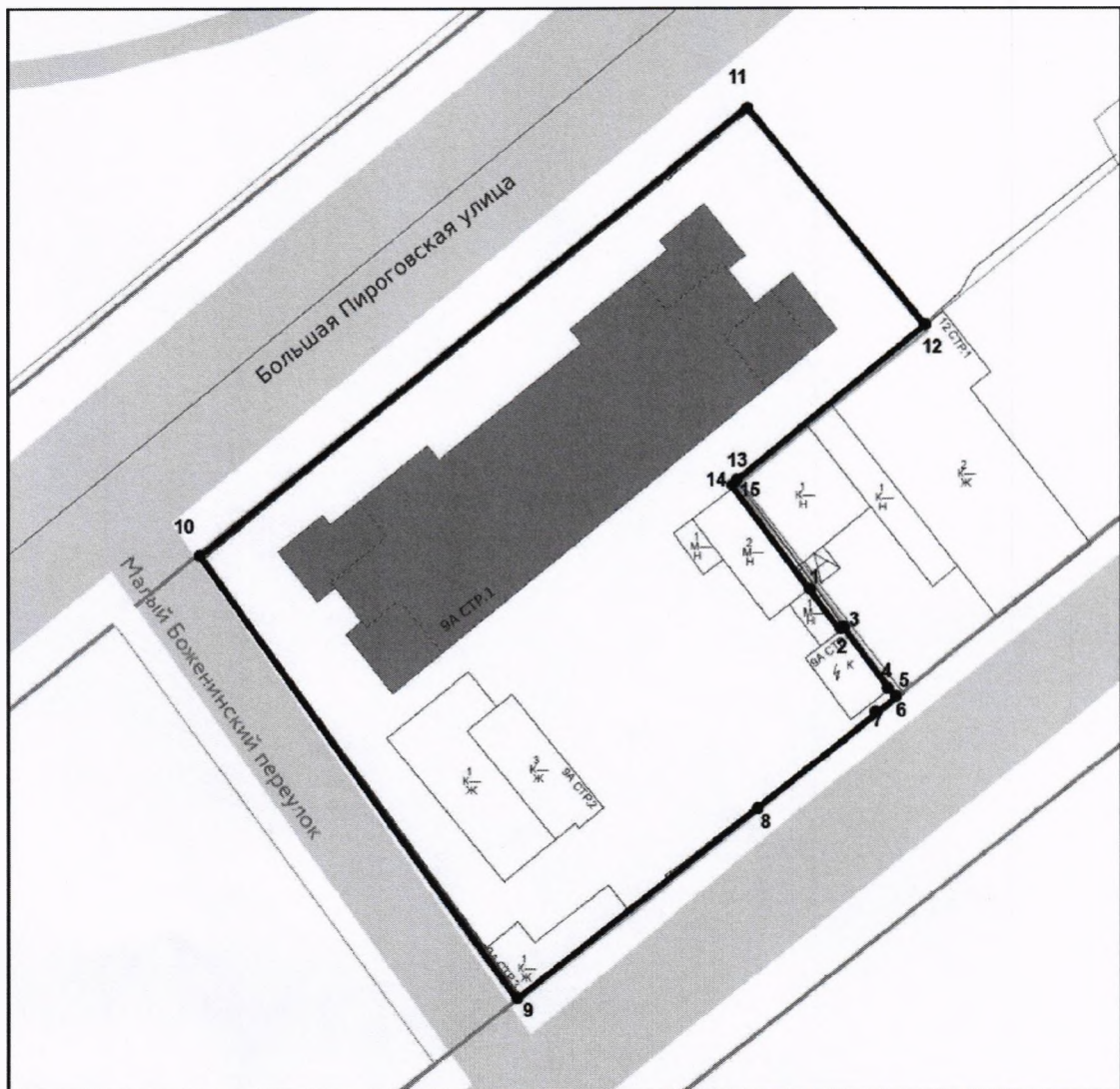


А.А.Емельянов

Приложение 1
к приказу Департамента культурного
наследия города Москвы
от "10" сентября 2021 г. № 362

**Границы территории объекта культурного наследия регионального значения (памятника) "Городское начальное училище, 1910–1911 гг., архитектор А.А.Остроградский. Майоликовые панно на главном фасаде, 1911–1913 гг., художники С.В.Чехонин, С.В.Герасимов", 1910–1911 гг., расположенного по адресу:
г. Москва, ул. Большая Пироговская, д. 9А, стр. 1**

1. Графическое описание местоположения границ территории объекта культурного наследия



Условные обозначения:

- - границы территории объекта культурного наследия;
- 1• - характерные точки границ территории объекта культурного наследия;
- - объект культурного наследия.

**2. Перечень координат характерных точек границ территории
объекта культурного наследия**

Обозначение характерных точек	Координаты характерных точек в местной системе координат (МСК)	
	X	Y
1	5141,89	7581,32
2	5145,61	7576,36
3	5146,06	7576,69
4	5151,5	7569,48
5	5152,26	7568,49
6	5152,26	7568,49
7	5150,89	7567,41
8	5134,07	7554,09
9	5107,24	7532,86
10	5069,29	7585,24
11	5134,27	7638,12
12	5155,84	7612,49
13	5133,32	7594,28
14	5132,57	7593,75
15	5132,88	7593,33
1	5141,89	7581,32

**Режим использования территории
объекта культурного наследия регионального значения (памятника)
"Городское начальное училище, 1910–1911 гг., архитектор
А.А.Остроградский. Майоликовые панно на главном фасаде,
1911–1913 гг., художники С.В.Чехонин, С.В.Герасимов", 1910–1911 гг.,
расположенного по адресу:
г. Москва, ул. Большая Пироговская, д. 9А, стр. 1**

На территории объекта культурного наследия регионального значения (памятника):

1. Разрешается:

1.1. Проведение работ по сохранению объекта культурного наследия или его отдельных элементов, сохранению историко-градостроительной или природной среды объекта культурного наследия, в том числе устройство современных сходов и ступеней, пандусов, подпорных стенок откосов и ограждений.

1.2. Проведение изыскательских, проектных, земляных, хозяйственных и иных работ, осуществление которых не может ухудшить состояние объекта культурного наследия, нарушить его целостность и сохранность.

1.3. Озеленение и благоустройство территории.

1.4. Прокладка и реконструкция (ремонт, капитальный ремонт) дорог и элементов их обустройства, а также инженерных коммуникаций и сооружений, не нарушающие целостность объекта культурного наследия и не создающие угрозы его повреждения, разрушения или уничтожения, угрозы пожара.

1.5. Проведение археологических полевых работ.

1.6. Освоение подземного пространства в соответствии с проектом приспособления объекта культурного наследия к современному использованию при условии отсутствия негативного влияния на сохранность данного объекта культурного наследия в его исторической среде.

1.7. Ведение хозяйственной деятельности, не противоречащей требованиям обеспечения сохранности объекта культурного наследия

и позволяющей обеспечить функционирование объекта культурного наследия в современных условиях.

2. Обеспечивается:

2.1. Запрет или ограничение движения транспортных средств в случае, если движение транспортных средств создает угрозу нарушения целостности и сохранности объекта культурного наследия.

2.2. Доступность объекта культурного наследия в целях его экспонирования, сохранения его традиционного визуального восприятия с основных видовых точек и смотровых площадок.

2.3. Реализация мер пожарной безопасности.

2.4. Реализация мер экологической безопасности.

2.5. Защита объекта культурного наследия от динамических воздействий.

3. Запрещается:

3.1. Строительство объектов капитального строительства.

3.2. Увеличение объемно-пространственных характеристик, существующих на территории объекта культурного наследия объектов капитального строительства.

3.3. Искажение традиционных характеристик эволюционно сложившейся композиции застройки исторического владения.

3.4. Искажение характеристик природного ландшафта, композиционно связанного с объектом культурного наследия.

3.5. Размещение временных построек, не связанных с проведением работ по сохранению объекта культурного наследия, в том числе нестационарных объектов торговли (киосков, павильонов), иных некапитальных зданий, строений, сооружений, конструкций, включая объекты, размещение которых может осуществляться без предоставления земельных участков и установления сервитутов.

Предмет охраны
объекта культурного наследия регионального значения (памятника)
"Городское начальное училище, 1910–1911 гг., архитектор
А.А.Остроградский. Майоликовые панно на главном фасаде,
1911–1913 гг., художники С.В.Чехонин, С.В.Герасимов", 1910–1911 гг.,
расположенного по адресу:
г. Москва, ул. Большая Пироговская, д. 9А, стр. 1

Предметом охраны объекта культурного наследия регионального значения (памятника) являются:

местоположение и градостроительные характеристики здания 1910–1911 годов, участвующего в формировании фронта застройки улицы Большой Пироговской, его роль в композиционно-планировочной структуре владения и квартала (согласно схеме предмета охраны);

объемно-пространственная композиция четырех-пятиэтажного на полуподвале здания с аттиками и фронтоном 1910–1911 годов (согласно схеме предмета охраны), высотные отметки по венчающему карнизу, аттику и фронтону;

крыши 1910–1911 годов, их конструкция, конфигурация, материал, характер кровельного покрытия, полукруглые слуховые окна, в том числе высотные отметки по конькам;

композиционное решение и архитектурно-художественное оформление фасадов 1910–1911 годов, в том числе местоположение, форма, размер, оформление оконных и дверных проемов, включая полуциркульные окна с многоцентровыми перемычками, окна в виде бойниц, сандрики, бегунец, ниши, солярные знаки, венчающие профилированные карнизы (согласно схеме предмета охраны);

майоликовые панно с изображением Георгия Победоносца в центре в верхнем ярусе главного фасада и два одинаковых панно над входами в здание с сюжетом фрески церкви Святого Георгия в Старой Ладогe в стилизованном киоте, их местоположение и материал (согласно схеме предмета охраны);

материал и характер отделки фасадных поверхностей 1910–1911 годов, в том числе штукатурка, окраска по кирпичу (уточняется по результатам реставрационных исследований и раскрытий);

колористическое решение фасадов 1910–1911 годов (уточняется по результатам реставрационных исследований и раскрытий);

пространственно-планировочная структура интерьеров здания в пределах капитальных стен, плоских и сводчатых перекрытий 1910–1911 годов (согласно схеме предмета охраны);

капитальные стены и перекрытия 1910–1911 годов, в том числе крестовые своды и своды "Монье" (согласно схеме предмета охраны);

лестницы 1910–1911 годов, их местоположение, конструкции, материал, декоративное оформление, включая металлические ограждения лестничных маршей, метлахскую плитку полов (согласно схеме предмета охраны);

характер оформления, материал и колористическое решение столярных заполнений оконных и дверных проемов на 1910–1911 годы;

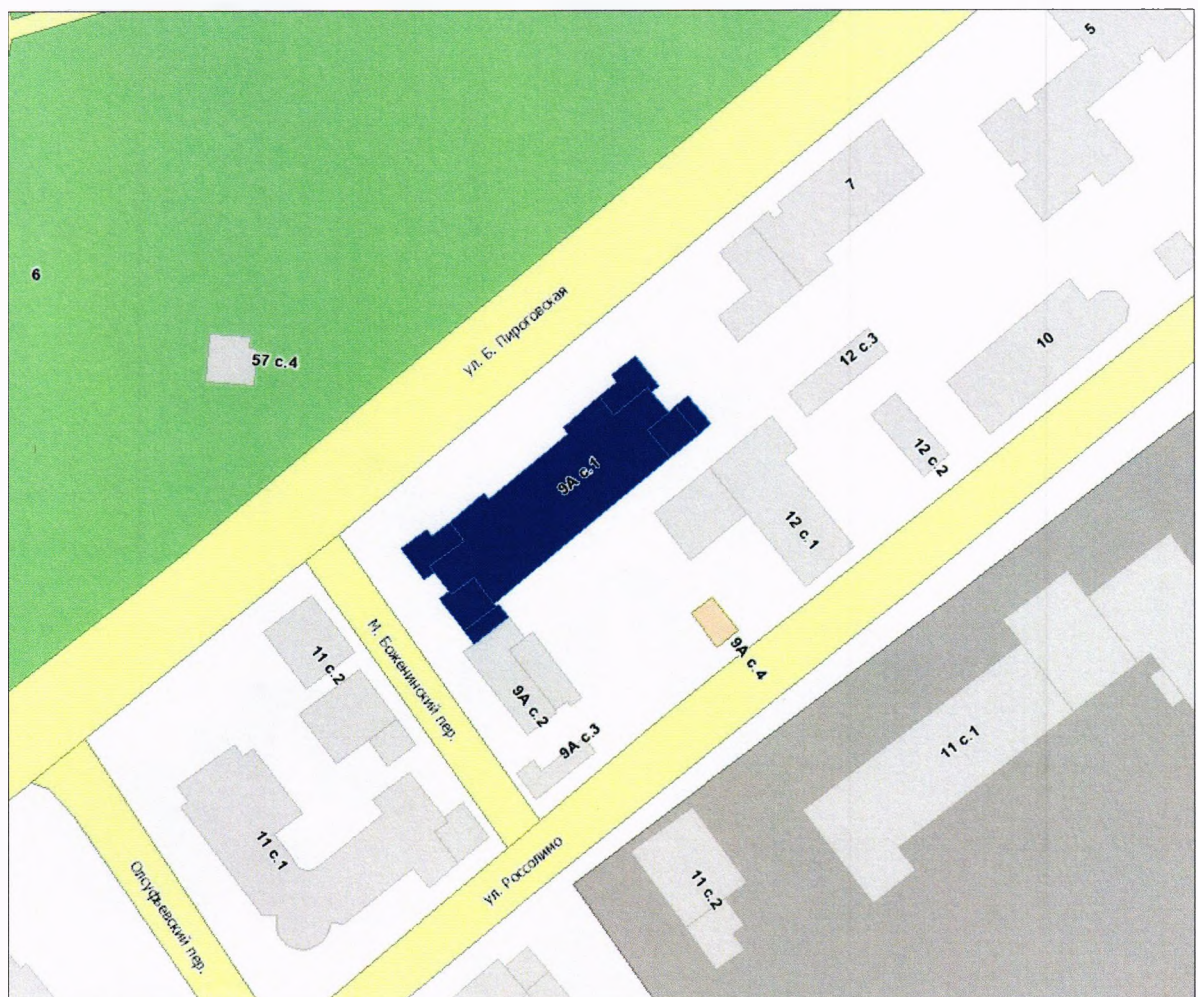
мемориальная доска с шрифтовой композицией: "Академик П.В.Сергеев основоположник молекулярной фармакологии РАМТ".

Изменение предмета охраны может быть осуществлено в порядке и случаях, предусмотренных законодательством об объектах культурного наследия.


Приложение
к предмету охраны объекта культурного
наследия регионального значения (памятника)
"Городское начальное училище,
1910–1911 гг., архитектор А.А.Остроградский.
Майоликовые панно на главном фасаде,
1911–1913 гг., художники С.В.Чехонин,
С.В.Герасимов", 1910–1911 гг.,
расположенного по адресу: г. Москва,
ул. Большая Пироговская, д. 9А, стр. 1

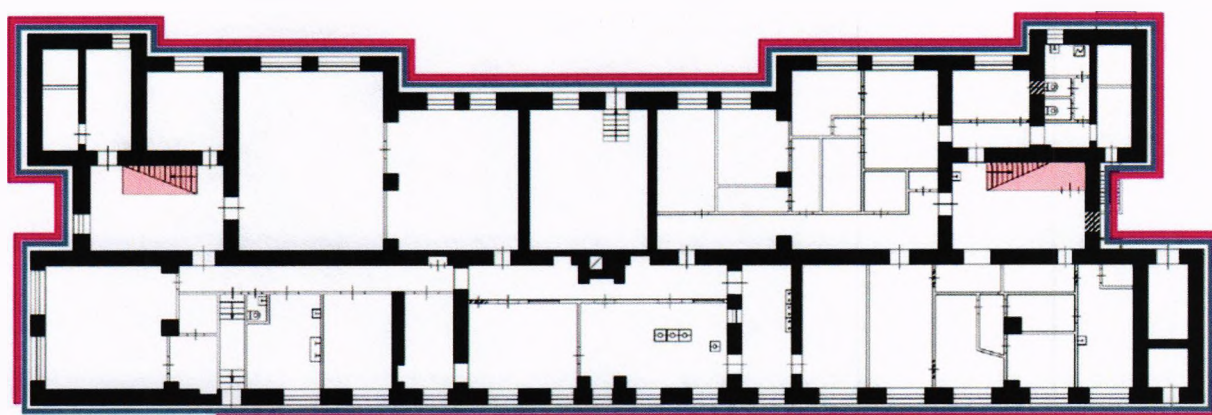
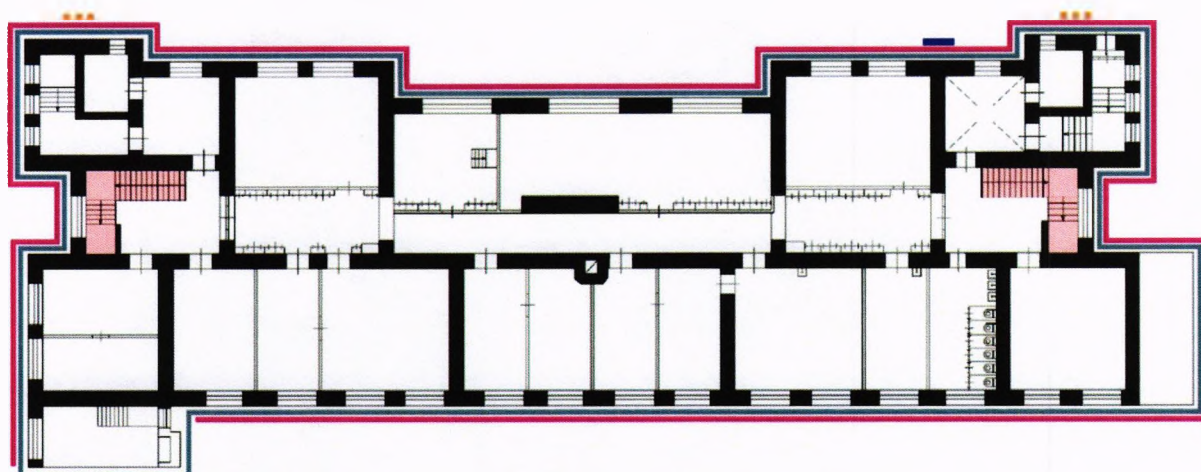
**Схема предмета охраны объекта культурного наследия
регионального значения (памятника) "Городское начальное училище,
1910–1911 гг., архитектор А.А.Остроградский. Майоликовые панно
на главном фасаде, 1911–1913 гг., художники С.В.Чехонин,
С.В.Герасимов", 1910–1911 гг.**

**1. Местоположение и градостроительные характеристики
здания 1910–1911 годов**

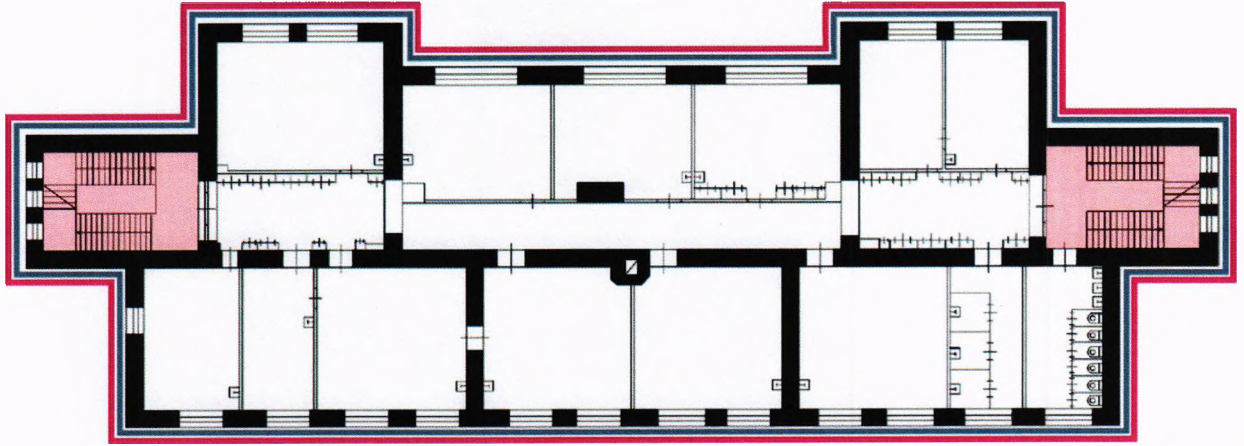


Условные обозначения:

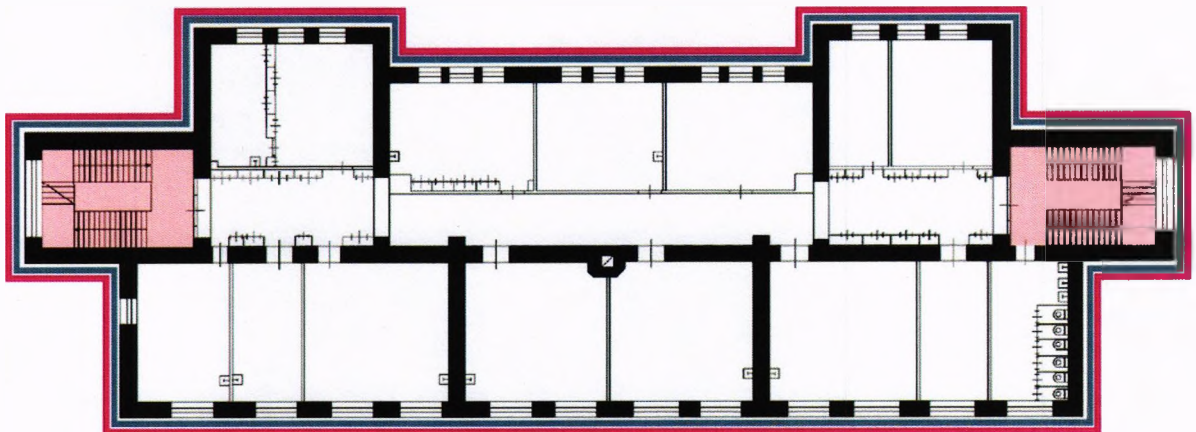
-  - объект культурного наследия регионального значения (памятник) "Городское начальное училище, 1910–1911 гг., архитектор А.А.Остроградский. Майоликовые панно на главном фасаде, 1911-1913 гг., художники С.В.Чехонин, С.В.Герасимов", 1910–1911 гг.

2. Полуподвал**3. Первый этаж**

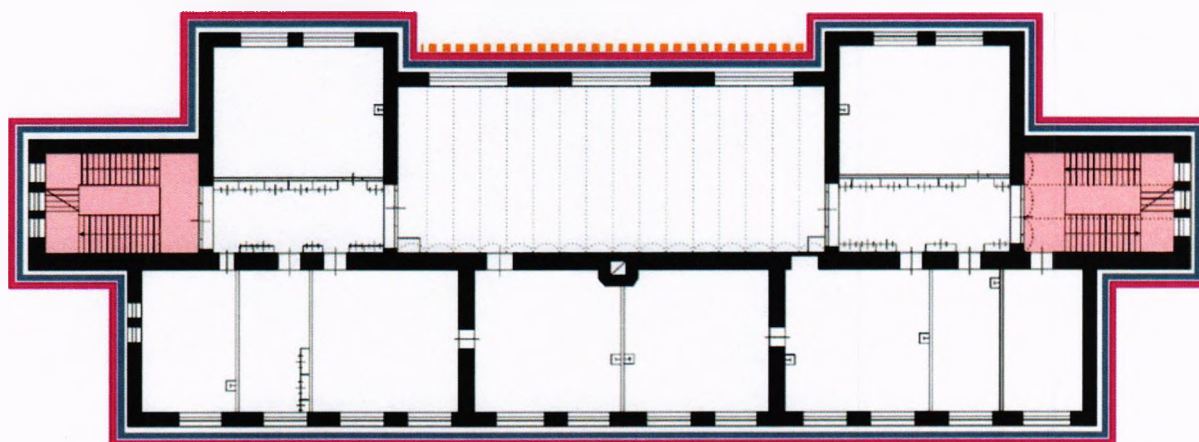
4. Второй этаж



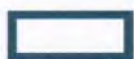
5. Третий этаж



6. Четвертый этаж



Условные обозначения:



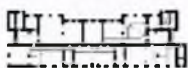
- объемно-пространственная композиция четырех-пятиэтажного на полуподвале здания с аттиками и фронтоном 1910–1911 годов;



- композиционное решение и архитектурно-художественное оформление фасадов здания 1908, 1911 годов;



- майоликовые панно с изображением Георгия Победоносца в центре в верхнем ярусе главного фасада и два одинаковых панно над входами в здание с сюжетом фрески церкви Святого Георгия в Старой Ладогe в стилизованном киоте, их местоположение и материал;



- пространственно-планировочная структура интерьеров здания в пределах капитальных стен, плоских и сводчатых перекрытий 1910–1911 годов;



- капитальные стены 1910–1911 годов;



- лестницы 1910–1911 годов.