

ПАМЯТНИКИ ИСТОРИИ И КУЛЬТУРЫ СССР (недвижимые)

СОЮЗНАЯ РЕСПУБЛИКА Р С С С Р

НК РСФСР Главное управление по охране памятников истории и культуры
(наименование республиканского органа охраны памятников)

П А С П О Р Т

I. НАИМЕНОВАНИЕ ПАМЯТНИКА Застройка ул. Московской, комплекс

II. ТИПОЛОГИЧЕСКАЯ
ПРИНАДЛЕЖНОСТЬ

памятник археологии	памятник истории	памятник архитектуры	памятник монумент. иск-ва
		I	

III. ДАТИРОВКА ПАМЯТНИКА (или дата исторического события, с которым связано возникновение памятника — для памятников истории)

XIX - нач. XX в.

IV. АДРЕС (местонахождение) ПАМЯТНИКА Ивановская обл., г. Иваново, ул. Московская,

16, 18, 18а, 20, 22а, 22, 24, 26, 28, 30а, 32, 32а, 32б, 34, 36, 38а, 38/2, 40/1, 42, 46, 48

(СССР, край, область, район, автономная обл., национальный округ; населенный пункт; пути подъезда)

V. ХАРАКТЕР
СОВРЕМЕННОГО
ИСПОЛЬЗОВАНИЯ

по перво- нач. назна- чению	культурно- просветит.	туристско- экскурсион.	лечебно- оздорови- тельн.	жилые помещения	хозяйст- венное	не исполь- зуется
+	вузей библ. клуб		больн. санкт. длота.		учреждение торгов. промышл. склад	

ПРИЛОЖЕНИЯ: Вкладыш - 1 с. к п. VI а

Фото общего вида —
Фото фрагментов — 25
Генплан — 1
Обмеры: план —
фасад —
разрез —
Схематический план
охранной зоны —
учетные карточки

VI. ИСТОРИЧЕСКИЕ СВЕДЕНИЯ

а)	для памятников археологии	— история возникновения, кем и когда производились разведки и раскопки, место хранения коллекций.
	для памятников истории	— история возникновения; краткая характеристика событий и лиц, в связи с которыми объект приобрел значение памятника.
	для памятников архитектуры и монументального искусства	— автор, строитель, заказчик, история создания.

Улица известна с 18 века. Сохранившаяся историческая застройка относится к XIX - нач. XX в. Наиболее интересен в архитектурно-художественном отношении участок улицы с домами 16-48.

16 - д. Кашинцева П. В. - 1897 г., ограда перед домом - 1910-е гг.

18-18а - ус. Семенова И. С. - кон XIX - нач. XX в.

18 - жилой дом - 1897 г.

18а - лавка - 1916 г.

20 - д. Кокушкина А. М. - кон XIX в.

22-22а - ус. Каурова П. И. - кон XIX в.

22 - жилой дом - кон XIX в.

22а - палатка - вт. пол. XIX в.

24 - д. Васильевой У. Ф. (с 1890-х гг.) - перв. пол. XIX в.

26 - д. Бельшевой М. П. - 1913 г.

28 - д. Бакина М. К. - нач. XX в.

30а - д. Колодезникова П. Г. - 1890-е гг.

32 - ус. Кошелева Е. И. (с 1905 г.) - XIX - нач. XX в.

32 - жилой дом (2-х этажный) - перв. пол. XIX в.

32а - жилой дом (одноэтажный) - 1913 г., арх. А. Ф. Спуринлов.

32б - жилой дом каменно-деревянный - перестроен из каменного одноэтажного служебного корпуса в 1913 г.

34 - д. Мольковой А. В. - 1906 г.

36 - д. Маракушева А. П. (с 1900-х гг.) - вт. пол. XIX в.

38/2 - 38а - ус. Собиновых А. П. и М. А. - кон XIX в.

38/2 - жилой дом каменный - кон XIX в.

38а - жилой дом каменно-деревянный - кон XIX в.

б) перестройки и утраты, изменявшие первоначальный облик памятника см. вкладки С. I
 Участок улицы сохранился без существенных изменений.

*) реставрационные работы (общая характеристика, время, автор, место хранения документации)

не проводились

VII. ОПИСАНИЕ ПАМЯТНИКА

- | | | | |
|----|---|---------------------------------|---|
| а) | } | для памятников археологии | — характер культурного слоя, важнейшие находки |
| | | для памятников истории | — характеристика памятника, наличие, текст и время установления мемориальной доски |
| | | для памятников архитектуры | — основные особенности планировочной, композиционно-пространственной структуры и конструкций; характер декора фасадов и интерьеров; наличие живописи, скульптуры, прикладного искусства; строительный материал, основные габариты |
| | | для памятников монумент. иск-ва | — основные особенности композиционного и колористического решения; тексты, материал, техника, размер |

Улица проходит с северо-востока на юго-запад. Рассматриваемый участок расположен между ул. Смирнова и ул. Маяковского, пересекается ул. Бабаева. Улица представляла собой жмлуз зону, не имела большого торгового значения. Застройка нередко имеет усадебный характер, дома расположены с разрывами. Большинство домов каменно-деревянные (16, 18, 26, 30а, 32б, 38а), вторые этажи оформлены резьбой накладной или пропиленной. Некоторые дома кирпичные в один этаж (18а, 22а, 32а, 34, 36), в два этажа (24, 32, 38/2, 40/1, 42, 46). Дом 48 первоначально 2-х этажный в настоящее время 3-х этажный. Сохранились три деревянных одноэтажных дома (20, 22, 28). Несколько кирпичных домов пер. пол. XIX века почти не декорированы (24, 32). Ряд домов являются примерами эклектики (18а, 34, 38/2, 42), фасады оформлены за счет выступов кирпичной кладки. Наиболее интересен д. 48 — один из лучших памятников "кирпичного" стиля. Дом 32а — великодушный памятник неоклассицизма, выстроенный архитектором А. Ф. Стурлиловым. Дом имеет стилистическое сходство с оформлением пассажа бр. Курашевых (Смирнова, 3-5)

б) общая оценка общественной, научно-исторической и художественной значимости памятника.

Ансамбль ул. Московский представляет собой комплекс жилых домов XIX — нач. XX в. выстроенных в разных стилях и разных по материалу. В целом участок улицы обладает большой выразительностью. Наиболее ценными в архитектурном отношении являются здание училища (д. 48), памятник неоклассицизма (д. 32а) и решетка в стиле модерн перед д. 16

VIII. ОСНОВНАЯ БИБЛИОГРАФИЯ, АРХИВНЫЕ ИСТОЧНИКИ, ИКОНОГРАФИЧЕСКИЙ МАТЕРИАЛ

Использованы раскладочные ведомости за 1885—1908 гг., документы по оценке недвижимых имуществ за 1909—1916 гг. — госархив, ф. 2, оп. 1.

XI. ТЕХНИЧЕСКОЕ СОСТОЯНИЕ

характеристика общего состояния:

Для памятников археологии

для памятников архитектуры и истории

в интерьере:

для памятников монументального искусства

культурного слоя
важнейших находок

конструкций
стен
покрытий
потолков
вола
декора фасадов
интерьеров

живописи
скульптуры
прикл. иск-ва

цоколя
постамента
скульптуры
грунта
красочного слоя

хорошее	среднее	плохое	аварийное
	+		

X. СИСТЕМА ОХРАНЫ

а) категория охраны

союзная	республ.	местная	- не состоит
			+

б) дата и № документа о принятии под охрану нет

в) границы охранной зоны и зоны регулирования застройки (краткое описание со ссылкой на утверждающий документ)

не утверждена



'000027008'

г) балансовая принадлежность и конкретное использование Имя дома

д) дата и № охранного документа

Дата составления паспорта

1 апреля 198 г.

Составитель Тихомиров А.М., доцент ИИГУ

(ф. и. о., должность или профессия)

(Подпись)

(подпись)

Инспектор по охране памятников _____

(подпись)



Вклады с. I

З. I

I. I7

к паспорту: Застройка ул. Московской, комплекс.

Адрес: Ивановская обл., г. Иваново, ул. Московская, 16-48

к разделу У Iа

продолжение

40/I - д. Тихомирова А. П. - 1890-е гг.

42 - д. Минина А. Л. - 1894 г.

46 - д. Постникова Л. Н. - первоюд. XIX в., переделка фасада - 1915 г.

48/2 - низшее механико-техническое училище

лев. часть - здание училища - 1894 г., арх. А. А. Никифоров.,

третий этаж - 1937 г., арх. А. А. Бречалов.

прав. часть - б/м квартира директора (бывш. набойный корпус
А. Н. Подчина) - пер. пол. XIX в.













26

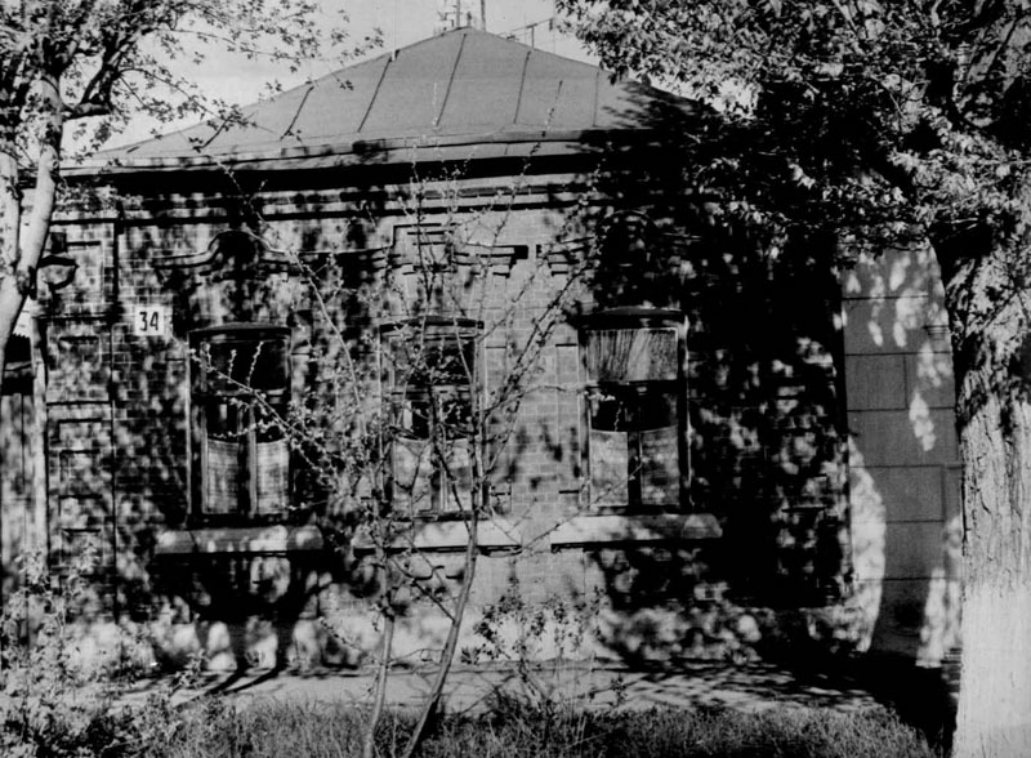












34







20



18_A

















22



221



32

МИНИСТЕРСТВО КУЛЬТУРЫ СССР • ПАМЯТНИКИ ИСТОРИИ И КУЛЬТУРЫ СССР (недвижимые) 3. I I. I
 СОЮЗНАЯ РЕСПУБЛИКА РСФСР ИА РСФСР Главн. упр. по охр. пам. ист. кул.
 Адрес г. Иваново (обл.), ул. Московская, д. 16-48 наименование республиканского органа охраны
 АССР, край, область; район, автономная обл., национальный округ, населенный пункт

УЧЕТНАЯ КАРТОЧКА

I. НАИМЕНОВАНИЕ ПАМЯТНИКА ~~Историческая~~ застройка ул. Московской, комплекс.

II. ТИПОЛОГИЧЕСКАЯ ПРИНАДЛЕЖНОСТЬ

Памятник археологии	Памятник истории	Памятник архитектуры	Памятник монумент. искусства
		+	

III. ДАТИРОВКА ПАМЯТНИКА

XIX - нач. XX в.

IV. ХАРАКТЕР СОВРЕМЕННОГО ИСПОЛЬЗОВАНИЯ

По первоначальному назначению	Культурно-просветительное	Туристско-экскурсионное	Лечебно-оздоровительн.	Жилые помещения	Хозяйственное	Не используется
+				+		

предложение по использованию

V. ХАРАКТЕРИСТИКА ТЕХНИЧЕСКОГО СОСТОЯНИЯ

хорошее	среднее	плохое	аварийное
+			
союзная	республ.	местная	не состоит
			+

VI. КАТЕГОРИЯ ОХРАНЫ

наличие утвержденной охранной зоны

да	нет
	+

VII. НАЛИЧИЕ ДОКУМЕНТАЦИИ

паспорт	фотография	обмеры	реставрационные материалы
+	+	+	

Органы охраны

Реставрационные мастерские

союзный	республикан.	местный	республикан.	местные	Музей архив ВНИИ искусств.
	+	+			

Составитель Тихомиров А.М.
 Ф., и., о., должность или профессия, подпись

Инспектор по охране памятников [Подпись]
 Ф., и., о., подпись

место хранения документов
 Дата составления карточки
1 апреля 1988 г.

М. П.



УЧЕТНАЯ КАРТОЧКА (оборотная сторона)

Фото или схематический план



Краткое описание

Комплекс жилых домов XIX- нач. XX в.

Дома расположены с разрывами, большого торгового значения улица не имела. Застройка состоит из домов разных по материалу, этажности и стилистике. Многие дома каменно-деревянные или каменные 2-х этажные. Наибольшую цельность и градостроительное значение имеет участок улицы с домами 16-48. Дома создают исключительно выразительный в архитектурно-художественном отношении комплекс. Наиболее ценными являются здание механико-технического училища (48) - лучший памятник "кирпичного" стиля в Иванове, дом 32а - великолепный памятник неоклассицизма, выстроенный А.Ф.Снуриловым и решетка перед домом 16.