

Главное Управление по охране памятников архитектуры
Комитета по делам архитектуры при Совете Министров СССР.

Государственная инспекция по охране памятников Ленинграда

7810445018-1

Удостоверение в дел. Архитектуры
Совете Министров РСФСР
дел. _____ 0011
в. № _____ 370

ПАСПОРТ

НА ПАМЯТНИК АРХИТЕКТУРЫ

КИТАЙСКИЙ ТЕАТР.

Пушкин.

Новый охранный №	Старый охранный №	Наименование и адрес памятника	Основная жизнь памятника
		КИТАЙСКИЙ ТЕАТР. Пушкин. Александровский парк.	1777- -1779 г.г.

1. Даты основных пристроек и перестроек

В 1908-1909 г.г. арх. С.А. Данини к зданию было пристроено помещение фойе, сооружены новые лестницы, устроено центральное отопление.

2. Автор, строитель, заказчик

Архитектор И. Неелов.

3. Произведения живописи, скульптуры и декоративного искусства, связанные с памятником

Орнаментальная роспись потолка зрительного зала; отделка стен царских лож старинными китайскими панно (погибли при пожаре в 1941 году).

4. В чьем ведении находится памятник

Отдел Культпросветучреждений Ленгорисполкома.
Дирекция дворцов-музеев г. Пушкина.

5. Кем и как используется

Не используется.

6. Техническое состояние памятника

Здание сгорело в 1941 году. Работы по консервации и реставрации не производились.

7. Тип, материал и основные конструкции

Каменное двухэтажное здание театра с зрительным залом на 350 человек. Театр имел три яруса лож. Обширная сцена была приспособлена для постановки сложных балетов и опер.

Идея постройки театра в Новом саду в Царском Селе возникла в середине 1770-х гг., но не сразу получила осуществление.

9-го сентября 1777 года Екатерина II-ая писала И.Неелову:

"Китайский театр в назначенном квадрате строить против зверинца; буде отъищу план, пришло; а буде нет, то надлежит план делать, взяв за основание внутреннее расположение Ораниенбаумского театра".

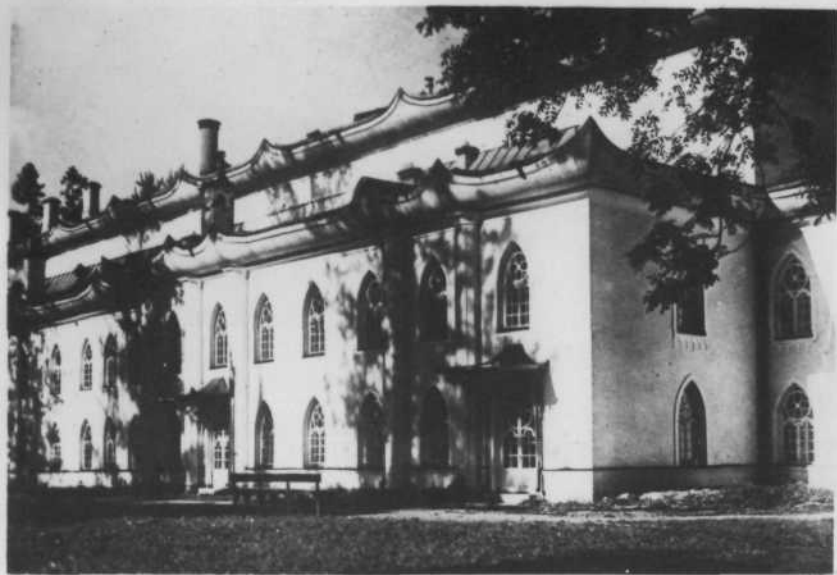
Отпуск денег на постройку театра состоялся по именному указу от 5-го февраля 1778 г.

Здание было закончено внутренней отделкой весной 1779 года и 20 июля 1779 года в театре был дан первый парадный спектакль.

В 1902 году театр ремонтировался и в нем было устроено электрическое освещение.

В 1908-1909 г.г. по проекту архитектора С.А.Данини к зданию были пристроены два фойе, сооружены новые лестницы, устроено центральное отопление и вентиляция.

15 сентября 1941 года Китайский театр сгорел от минометного огня немецко-фашистских войск. В огне погибли: вся внутренняя отделка театра, перекрытия, оконные и дверные переплеты и хранившиеся в театре декорации Роллера и Головина. Сохранился только остов стен театра.



Общий вид до разрушения.



Общий вид после разрушения.

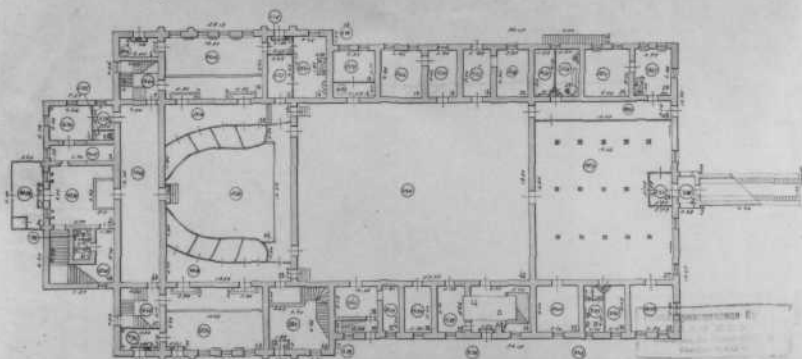


Интерьер после разрушения.

Управление ДК дворцами и парками
П-го Пригородный район в Детское Село.

Китайский театр 13

1 этаж.



масштаб 1:200

Архитектор	С. С. Смирнов
Инженер	В. М. Шендеров
Конструктор	С. С. Смирнов
Машинист	С. С. Смирнов

План.

10. Основная литература и иконография

А. Иконников. Китайский театр и "китайщина" в Детском Селе. Л.-М. 1931.

Фомин. Китайский театр и китайские ватеи в Детском Селе. Л. 1935.

Вильчковский, С.Н. Царское село. 1911. Стр. 206-208.

11. Кем и когда обмерен памятник, место хранения чертежей обмера и проекта

План и фасад в "Книге строений Села Царского" и в альбоме "Планы и фасады вновь назнач. строениям в Ц.С." в собрании Упр. дв.-м. в г. Пушкине.

План, фасад, прод. и поперечн. разрезы 1770-х годов в собрании Государственного Эрмитажа (инв. №№ 12983, 12987).

Планы и фасад в альбоме П.В.Неелова 1797 г. там же (инв. №№ 12851-12853).

12. Обследования проводятся систематически силами Государственной инспекции по охране памятников города Ленинграда.

Примечания

Дата составления паспорта:

30 - IV 1949 г.

Паспорт составил _____

Ответственный редактор _____

/А.Н.Петров/
А.А.Медерский
А.А.Медерский

ПРИЛОЖЕНИЕ

к паспорту формы № 4 на памятник
архитектуры

КИТАЙСКИЙ ТЕАТР

г.Пушкин

Добавления
к пунктам:

4. В ведении Управления Культуры
Исполкома Ленгорсовета.
5. Состоит на балансе дирекции дворцов-
музеев г.Пушкина, но не используется.
6. Техническое состояние памятника не
изменилось.
11. Обмер памятника в 1949-1953 г.г. не
производился.
12. Научного обследования памятника
в 1949-1953 г.г. не производилось.

Составил

А.Ф. Крашенинников / А.Ф. Крашенинников /

23.10.54