

## ПАМЯТНИКИ ИСТОРИИ И КУЛЬТУРЫ СССР

недвижимые

РСФСР

СОЮЗНАЯ РЕСПУБЛИКА

Министерство культуры. Гос. инспекция по охране памятников истории

(наименование республиканского органа охраны памятников)

и культуры

## П А С П О Р Т

I. НАИМЕНОВАНИЕ ПАМЯТНИКА Завод пиво-мёдоваренный

II. ТИПОЛОГИЧЕСКАЯ ПРИНАДЛЕЖНОСТЬ

памятник археологии	памятник истории	памятник архитектуры	памятник монумент. иск-ва
		6	

III. ДАТИРОВКА ПАМЯТНИКА (или дата исторического события, с которым связано возникновение памятника — для памятников истории) 1882-1886 гг.

IV. АДРЕС (местонахождение ПАМЯТНИКА) Ул. АССР, г. Ижевск, ул. Мидийонная, 3  
(АССР, край, область, район, автономная область, национальный округ; населенный пункт, пути подъезда)

V. ХАРАКТЕР СОВРЕМЕННОГО ИСПОЛЬЗОВАНИЯ

исх. первонач. назначенно	культурно-просветн.	туристско-экскурсион.	лечебно-оздоровител.	жилищ. помещения	хозяйств. возное	не используется
+	<b>учебное</b>					
	музей библ. клуб		больн. санит. д/отд.		учреждение торгов. промышл. склад	

## ПРИЛОЖЕНИЯ:

Фото общего вида 3

Фото фрагментов 3

Генплан 1

Снимки: план 5

фасад

разрез

Схематический план охранной зоны

## VI. ИСТОРИЧЕСКИЕ СВЕДЕНИЯ

- для памятников археологии — история возникновения, кем и когда производилась разведка и раскопки, место хранения коллекций.
- а) для памятников истории — история возникновения, кем и когда производилась разведка и в связи с которыми объект приобрел значение памятника.
- для памятников архитектуры и монументального искусства — автор, строитель, заказчик, история создания

**Автор неизвестен.**

Пищеводобавочный завод был основан серепульским купцом И.И. Бодаевым в 1872г. Первые сооружения были деревянными. Строительство каменного корпуса началось в 1882г. и, по-видимому в 1889г. было закончено, так как с этого года выпуск продукции был увеличен.

В начале XXв. здание завода занимало 858 кв.саженей. Это было одно из крупных частных предприятий в Ивановке и самое рентабельное из них. В советский период завод функционировал длительное время.

В 1970-8 годы здание было приспособлено под ПТУ, в нем разместились учебные кабинеты, мастерские, актовй зал и подсобные службы.

б) перестройки и утраты, изменившие первоначальный облик памятника.

**Судя по состоянию сооружения, оно подвергалось постепенным и многочисленным перепланировкам и расширениям.**

в) реставрационные работы (общая характеристика, время, автор, место хранения документации)

**не проводилось**

## VII. ОПИСАНИЕ ПАМЯТНИКА

- |                               |  |
|-------------------------------|--|
| для памятников археологии     | — характер культурного слоя, важнейшие находки.  |
| и монументального искусства   | — характеристика памятника, наличие, текст и время установления мемориальной доски.  |
| а) для памятников архитектуры | — основные особенности планировочной, композиционно-пространственной структуры и конструкций; характер декора фасадов и интерьеров; наличие живописи, скульптуры, прикладного искусства; строительный материал, основные габариты. |
| для памятников истории        | — основные особенности композиционного и колористического решения; тексты; материал, техника, размер.  |

Завод расположен на нижней террасе высокого берега Ижевского пруда. Позади него круто поднимается заросший склон. По близости, террасой выше, находятся памятники архитектуры Домовая сушильня (см. пас. 3.6 - I. 68. I) и Дом начальника завода (см. пас. 3.2. - I. 68. I). Обе террасы соединяются высокой и крутой лестницей в 120 ступеней. Завод хорошо вписан в окружающий ландшафт и играет значительную роль в панораме города. Его объемно-пространственное решение рационально и подчинено функциональной схеме производства. В плане сооружение представляет две Г-образные постройки, соединенных переходом, каждая из которых имеет протяженную одноэтажную часть, повышающуюся на север до 2 этажей и завершается трехэтажной башней. Первый этаж служит покоем и отделен карнизом от верхних, которые объединены своеобразными лопатками, завершающимися на крыше столбиками. В организации фасадов использованы арочные и прямоугольные окна, своеобразные сандрики и декоративные арочки, полосы "кирпичного" орнамента, которые характеризуются трактовкой форм свойственной раннему "модерну".

Сооружение на ленточном фундаменте выложено из красного кирпича. Перекрытия деревянные. Крыши двускатные и односкатные, крытые железом. Полы первых этажей кирпичные, часть покрыта метлахской плиткой, часть бетоном.

Общие габариты сооружения максимально в длину - 132 м., в ширину не входят за пределы 50 м., высота средней башни - 17,5 м.

- б) общая оценка общественной, научно-исторической и художественной значимости памятника

Самостоятельный в Ижевске образец промышленного сооружения такого типа, выполненный в духе стиля "модерн". Сохраняет исторически сложившийся облик города.

## VIII. ОСНОВНАЯ БИБЛИОГРАФИЯ. АРХИВНЫЕ ИСТОЧНИКИ. ИКОНОГРАФИЧЕСКИЙ МАТЕРИАЛ

100. архив. Киров. обл.: ф. 574, оп I, л 42 с 435; ф. 574, оп I, д. I235, с I37

**IX. ТЕХНИЧЕСКОЕ СОСТОЯНИЕ**

характеристика общего состояния:  
 для памятников археологии  
 для памятников истории

культурного слоя  
 важнейших находок  
 конструкций  
 стен  
 покрытый  
 потолков  
 пола  
 декора фасадов  
 интерьеров  
 живописи  
 скульптуры  
 прикл. иск-ва  
 поколе  
 постаментов  
 скульптуры  
 грунта  
 красочного слоя

хорошее	среднее	плохое	аварийное
+			
+			
	+		
	+		

в интерьере:

для памятников архитектуры  
 и монументального иск-ва

**X. СИСТЕМА ОХРАНЫ**

а) категория охраны

б) дата и № документа о принятии под охрану

союзная	республ.	местная	не состоит
			+

**не известно**

в) границы охранной зоны и зоны регулирования застройки (краткое описание со ссылкой на утверждающий документ).

**не установлены**

г) балансовая принадлежность и конкретное использование

**Управление профтехобразования  
 ГПУ В I**

ж) дата и № охранного документа

Дата составления паспорта

Составитель

**Бугаев Н. И., искусствовед**

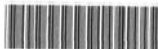
(ф. и. о., должность или профессия)

197 г.

(подпись)

Инспектор по охране памятников

(подпись)



'0000006151'







Handwritten graffiti on the utility pole, including the letters "B" and "S".









3.6. -I.68.I

МИНИСТЕРСТВО КУЛЬТУРЫ СССР ● ПАМЯТНИКИ ИСТОРИИ И КУЛЬТУРЫ СССР (недвижимые) \_\_\_\_\_  
 СОЮЗНАЯ РЕСПУБЛИКА РСФСР Министерство культуры, Гос. инспекция по охране \_\_\_\_\_  
 Адрес УАССР г. Ижевск, ул. Милиционная, 3 \_\_\_\_\_ (подпись)  
 (АССР, край, область, район, автономная обл., национальный округ, населенный пункт) ПАМЯТНИКОВ

## УЧЕТНАЯ КАРТОЧКА

I. НАИМЕНОВАНИЕ ПАМЯТНИКА Заводливо-медоваренныйII. ТИПОЛОГИЧЕСКАЯ  
ПРИНАДЛЕЖНОСТЬпамятник  
археологиипамятник  
историипамятник  
архитектурыпамятник  
монумент. ис-ва

6

III. ДАТИРОВКА ПАМЯТНИКА

IV. ХАРАКТЕР  
СОВРЕМЕННОГО  
ИСПОЛЬЗОВАНИЯпо перво-  
начальному  
назначениюкультурно-  
просвети-  
тельноетуристско-  
экскурсион-  
ное лечеб-  
но-  
одрова-  
тельн.жилищ-  
ные  
помещенияхозяйст-  
венноене исполь-  
зуется

учебн.+

Предложения по использованию

V. ХАРАКТЕРИСТИКА  
ТЕХНИЧЕСКОГО СОСТОЯНИЯ

хорошее

среднее

плохое

аварийное

+

VI. КАТЕГОРИЯ ОХРАНЫ

союзная

республ.

местная

не состоит

наличие утвержденной охранной зоны

да

нет

+

VII. НАЛИЧИЕ ДОКУМЕНТАЦИИ

паспорт

фотографии

обмеры

реставрационные материалы

+

+

+

место хранения документов

кто составил карточку

\_\_\_\_\_ 197 г.

оставитель

Бураева Н. И., искусство вед. Инспектор по охране памятников

(ф. и. о., должность или профессия, подпись)

(ф. и. о., подпись)



УЧЕТНАЯ КАРТОЧКА (оборотная сторона)

Фото или схематический план



Краткое описание

Пиво-медоваренный завод расположен на нижней террасе высокого берега Ижевского пруда. В плане сооружение представляет две Г-образных постройки соединенных переходом, каждая из которых имеет протяженную одноэтажную часть, повышающуюся на север до 2 этажей и фланкируются трехэтажной башней. Первый этаж служит цоколем и отделен карнизом от верхних, которые объединены лопатками, завершенными на крыше столбиками. Декоративное оформление фасадов выполнено в духе раннего стиля "модерн".