

Утверждено  
приказом Министерства культуры  
Российской Федерации  
от 2 июля 2015 г. № 1906

Экземпляр № 1

041310015280006

Регистрационный номер объекта культурного наследия в едином государственном реестре объектов культурного наследия (памятников истории и культуры) народов Российской Федерации

## ПАСПОРТ ОБЪЕКТА КУЛЬТУРНОГО НАСЛЕДИЯ

Фотографическое изображение объекта культурного наследия



26 . 10 . 2011

Дата съемки (число, месяц, год)

1. Сведения о наименовании объекта культурного наследия

Здание Бурятского государственного театра оперы и балета

2. Сведения о времени возникновения или дате создания объекта культурного наследия, датах основных изменений (перестроек) данного объекта и (или) датах связанных с ним исторических событий

1947-1952 гг.

3. Сведения о категории историко-культурного значения объекта культурного наследия

Федерального значения	Регионального значения	Местного (муниципального) значения
х		

4. Сведения о виде объекта культурного наследия

Памятник	Ансамбль	Достопримечательное место
х		

5. Номер и дата принятия органом государственной власти решения о включении объекта культурного наследия в единый государственный реестр объектов культурного наследия (памятников истории и культуры) народов Российской Федерации

Постановление Совета Министров РСФСР «О дополнении и частичном изменении постановления Совета Министров РСФСР от 30.08.1960 г. № 1327 «О дальнейшем улучшении дела охраны памятников культуры в РСФСР» от 04.12.1974 № 624

6. Сведения о местонахождении объекта культурного наследия (адрес объекта или при его отсутствии описание местоположения объекта)

Республика Бурятия, г. Улан-Удэ, ул. Ленина, 51

7. Сведения о границах территории объекта культурного наследия, включенного в единый государственный реестр объектов культурного наследия (памятников истории и культуры) народов Российской Федерации

Описание границ	
Южная граница	От угла подпорной стены, параллельно стене гаража, с переломом по западной грани балюстрады, далее по наружной грани южного фасада балюстрады, всего 82,0 м.
Западная граница	В 21-м метре от западного фасада, параллельно стене, с переломом на углу подпорной стены, далее по наружной грани западного фасада балюстрады, всего 120,0 м.
Северо-западная граница	По линии соединения крайних точек западной и северной границ, по краю тротуара, всего 25,0 м.
Северная граница	В 2,5-х метрах от северного фасада портала главного входа, параллельно стене памятника, всего 58,0 м.
Восточная граница	В 22-х метрах от восточного фасада, параллельно стене памятника, по краю тротуара, всего 128,0 м.

Приказ Министерства культуры Республики Бурятия от 25.09.2011 № 003-464 «Об утверждении границ территорий объектов культурного наследия федерального значения, расположенных в г. Улан-Удэ»

## 8. Описание предмета охраны объекта культурного наследия

Предметом охраны объекта культурного наследия федерального значения «Здание Бурятского государственного театра оперы и балета», 1947-1952 гг. являются:

градостроительное местоположение архитектурного ансамбля театра: историческая часть города Улан-Удэ;

объемно-пространственная композиция театра, состоящая из основного здания, аркады, террас с лестницами. Трехэтажное здание перекрыто над зрительным залом скатной шатровой с завершением круглым барабаном с многогранной арочной кровлей;

внутренняя планировка здания, состоящая из центрального ядра зрительного зала (фойе полукольцами окружают цилиндрический объем зрительного зала, на 1,2 и 3 этажах и примыкают к двум лестницам восточного и западного фасадов). Партер, переходящий в амфитеатр до уровня фойе второго этажа, завершающийся кольцом ложе, круговой балкон третьего этажа. Отдельно стоящий объем аркады, перекрытой двускатной кровлей с примыкающимися 2-мя симметрично расположенными террасами;

строительные конструкции и материал: несущие конструкции – монолитный железобетон. Наружные стены – кирпичные, оштукатуренные, окрашенные. Цоколь – отделка каменными плитами серого цвета с разбивкой на русты;

архитектурно-художественное оформление фасадов здания: местоположение, конфигурация, размеры, пропорции, материал: завершение декоративной стенки на кровле сценической коробки «Башенка»; бронзовая скульптурная композиция над порталом главного входа; профилированный декоративный пояс по фасадам здания и аркаде; лепной декор по фасадам здания; обрамление окон и главного входного узла театра; барельеф над главным входом; ажурный растительный орнамент обрамления окон главного входа; витражи; дверь главного входа, а также деревянные двери по фасадам здания, украшенные сложным лепным обрамлением; кронштейны карниза портала главного входа и карниза кровли; каменный орнаментированный пояс по периметру фасада и лепной декор кессона карниза кровли; сам лепной карниз по периметру здания; рустовка из каменных плиток; каменные крыльца и их перила; балясины; тумбы;

балясины с тетивами балюстрады балконов, деревянные двери, лепной антаблемент колонн, каменные тумбы балюстрады;

картуши на пилонах аркады, лепной антаблемент колонны аркад и над калитками входа каменные балясины балюстрады террасы, крыши и аркады.

Архитектурное оформление интерьеров:

лепные гипсовые картуши и профили, а также деревянные двери с латунными замками и деревянными ручками с металлическими вставками кассового вестибюля;

лепные гипсовые кронштейны карниза, профили, гипсовый декор обрамления окон и дверей, каменные колонны с каннелюрами с капителями орнаментированными лепниной, каменные полы, деревянные щиты ограждения отопительных приборов, двери, а также арочные и прямоугольные окна кольцевого фойе театра, буфетов;

декоративные кронштейны; карнизы; потолочные розетки и орнамент; лепной декор окон; лепные профили балюстрады; картуши и орнамент по стенам; каменная балюстрада; граненые колонны с орнаментированными базами и многофигурный горельеф с постаментом, а также деревянные щиты ограждения отопительных приборов; деревянные двери; двуарочные, арочные и круглые окна; орнаментальный витраж окна главного входа; роспись плафона (темперная живопись по холсту)– многофигурная композиция людей в национальной одежде; национальный бурятский орнамент двухсветного и кольцевого фойе 2го этажа;

каменное ограждение амфитеатра; ограждение балконов 2 и 3 этажей; лепные профили и карнизы по балконам; кессонированный потолок, украшенный лепными розетками; лепные орнаментированные кронштейны; ограждения балконов; кронштейны люстр; лепные профили барельефа портала сцены (герб РСФСР, орден Ленина); лепной декор и розетка центральной люстры; колонны из искусственного мрамора и их капители; плафон с росписью (темперная живопись по холсту); двухслойный занавес декорированный золотыми кистями зрительного зала;

лепные капители колонн; каменные тумбы лестниц; каменные карнизные профили межэтажного перекрытия; каменные профили обрамления дверей; лепные профили кессона потолка, а также орнаментальные (танцующая девушка, лучник) витражи окон; деревянные щиты ограждения приборов, деревянные двери по лестничным клеткам;

металлические кованые детали: ворота въездного узла; калитки входа; решетки окон цокольного этажа; решетка аркады; литые металлические решетки с позолотой кассового вестибюля, кольцевого фойе 1,2 и 3 этажей, лестничной клетки; металлическая вентиляционная потолочная решетка кольцевого фойе 3го этажа; металлические литые позолоченные балясины лестниц;

осветительные приборы: бронзовые (хрусталь, позолота) люстры 95 св.точек) зрительного зала, двухсветного фойе, буфетов, музея, кассового вестибюля; бронзовые напольные торшеры (хрусталь, позолота, цветное

стекло – 4 св.точек) кольцевого фойе 1, 2 и 3 этажей; бронзовые трех- и двухрожковые бра (3 и 2 св.точек соответственно) кольцевого фойе 1,2 и 3 этажей, буфетов, зрительного зала; центральная люстра зрительного зала; люстры (5 св.точек) на кронштейнах по 2-му ярусу зрительного зала; люстры (25 св.точек) на лестничных клетках.

Приказ Министерства культуры Российской Федерации от 12.12.2013 № 2084 «Об утверждении предмета охраны объекта культурного наследия федерального значения «Здание Бурятского государственного театра оперы и балета», 1947-1952 гг., арх. А.Н. Федоров, расположенного в Республике Бурятия (г. Улан-Удэ), и его регистрации в едином государственном реестре объектов культурного наследия (памятников истории и культуры) народов Российской Федерации».

9. Сведения о наличии зон охраны данного объекта культурного наследия с указанием номера и даты принятия органом государственной власти акта об утверждении указанных зон либо информация о расположении данного объекта культурного наследия в границах зон охраны иного объекта культурного наследия

На дату оформления паспорта объекта культурного наследия зоны охраны не утверждены. Расположен в зонах охраны объектов культурного наследия регионального значения - Приказ Республиканской службы государственной охраны объектов культурного наследия от 07.05.2009 № 24 «Об утверждении границ зон охраны объектов культурного наследия (памятников истории и культуры) регионального значения города Улан-Удэ, режимов использования земель и градостроительных регламентов в границах данных зон».

Всего в паспорте листов

5

Уполномоченное должностное лицо органа охраны объектов культурного наследия

консультант отдела государственной охраны объектов культурного наследия		Е.С. Жалсапова
должность	ПОДПИСЬ	инициалы, фамилия

28 . 12 . 2017

Дата оформления паспорта  
(число, месяц, год)

Приложение № 1  
к охранному обязательству, утвержденному распоряжением  
Администрации Главы Республики Бурятия  
и Правительства Республики Бурятия  
от «29» декабря 2017 г. № 229

### Фотографические изображения объекта культурного наследия

Наименование  
объекта культурного наследия: *«Здание Бурятского государственного театра оперы и балета»*

Адрес: *Республика Бурятия, г. Улан-Удэ, ул. Ленина, 51*

Дата съемки: *02.10.2017 г.*



Фото 1.



Фото 2.

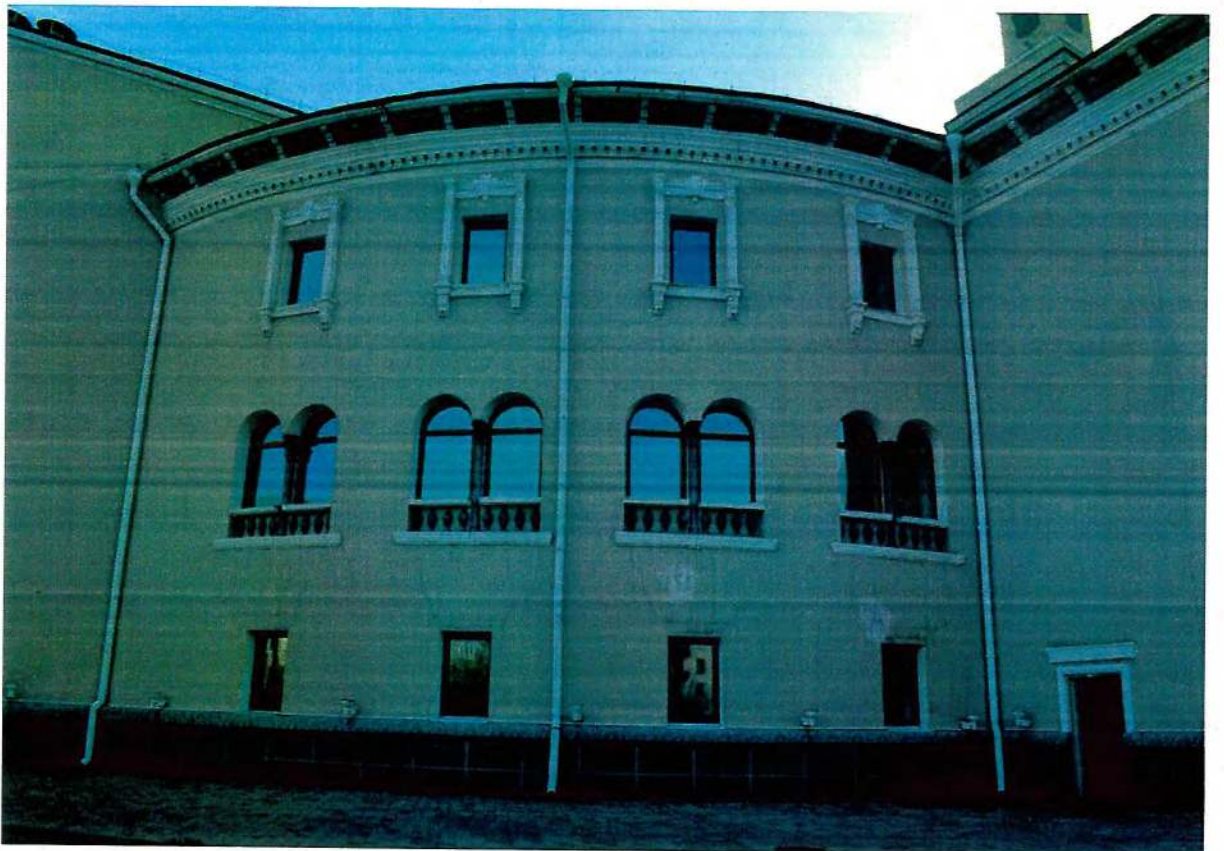


Фото 3.

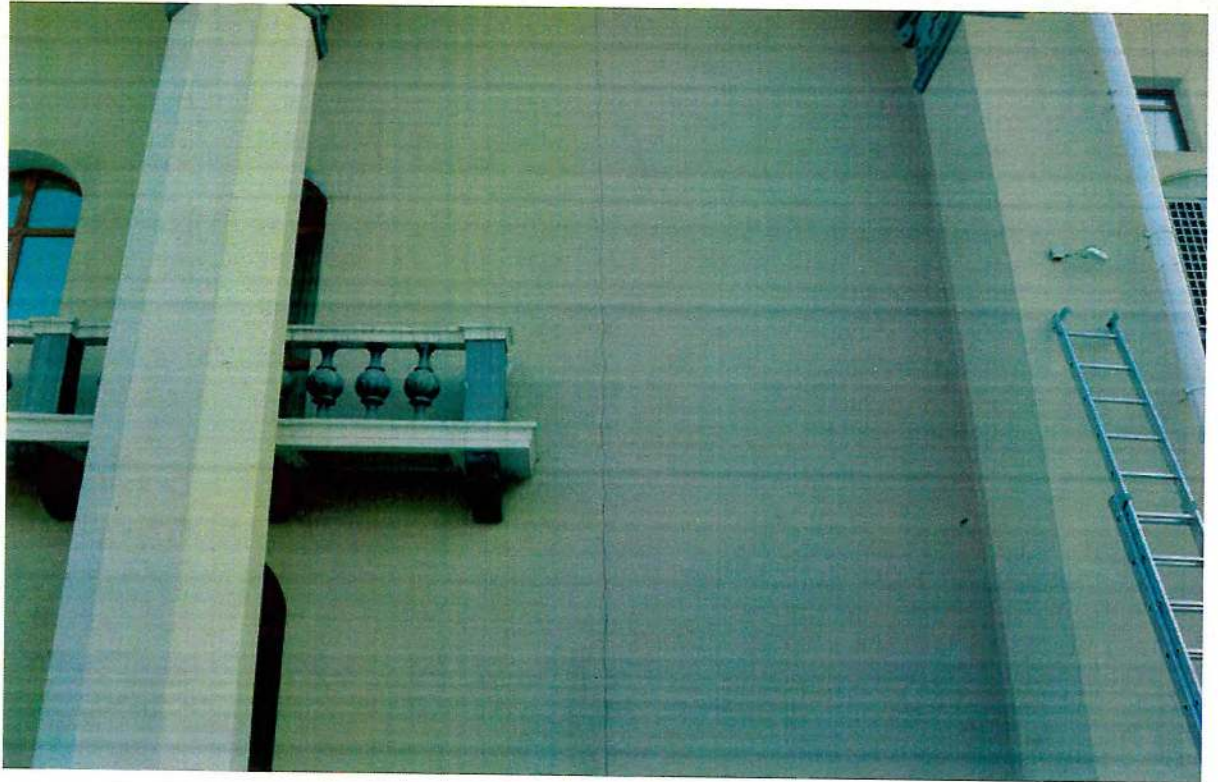


Фото 4.



Фото 5.





Фото 6.



Фото 7.



Фото 8.



Фото 9.

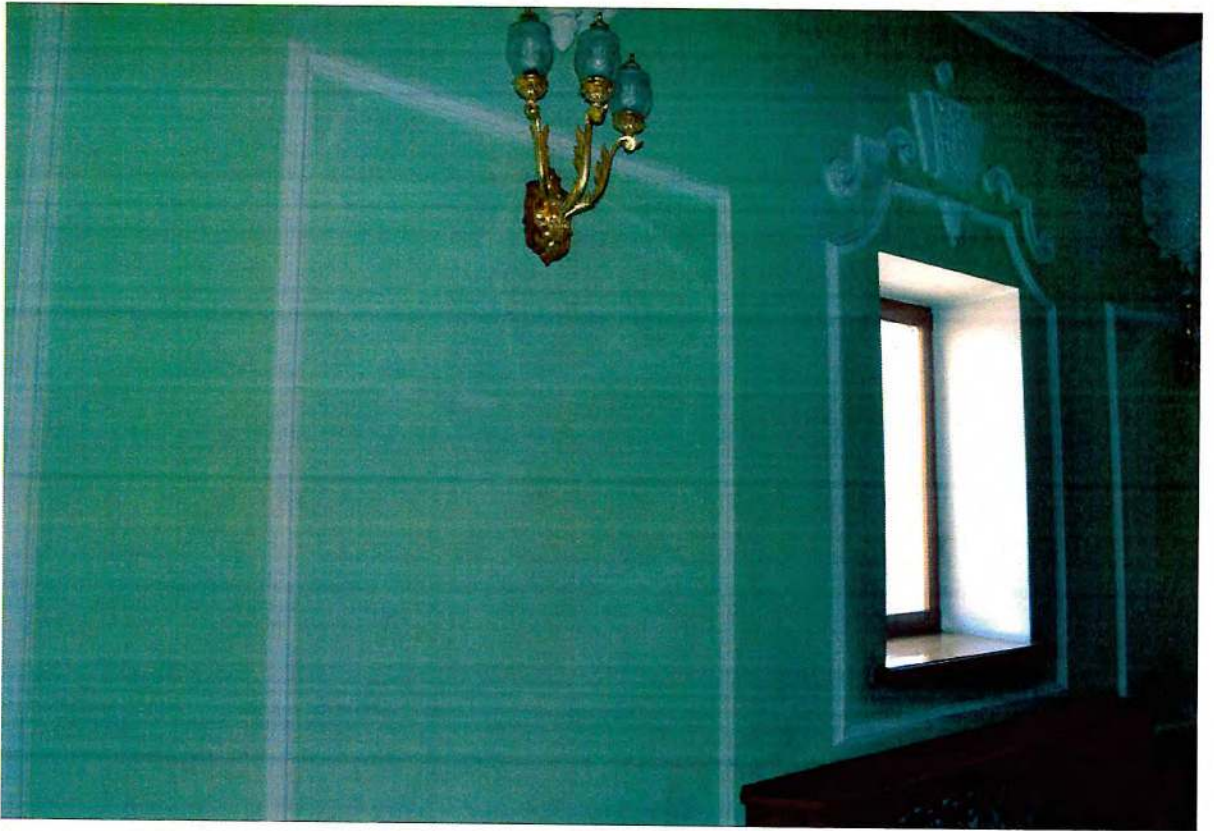


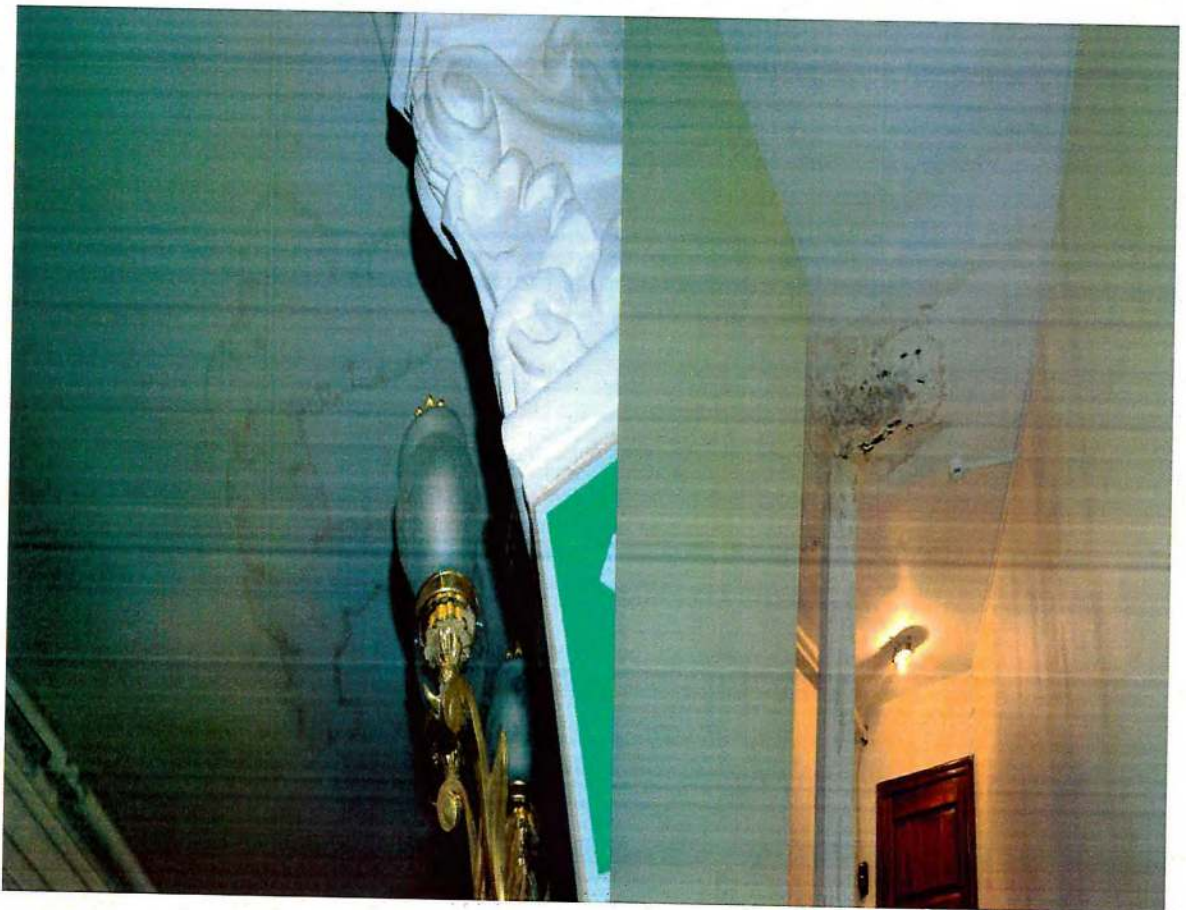
Фото 10.



Фото 11.



Φoto 12.



Φoto 13.

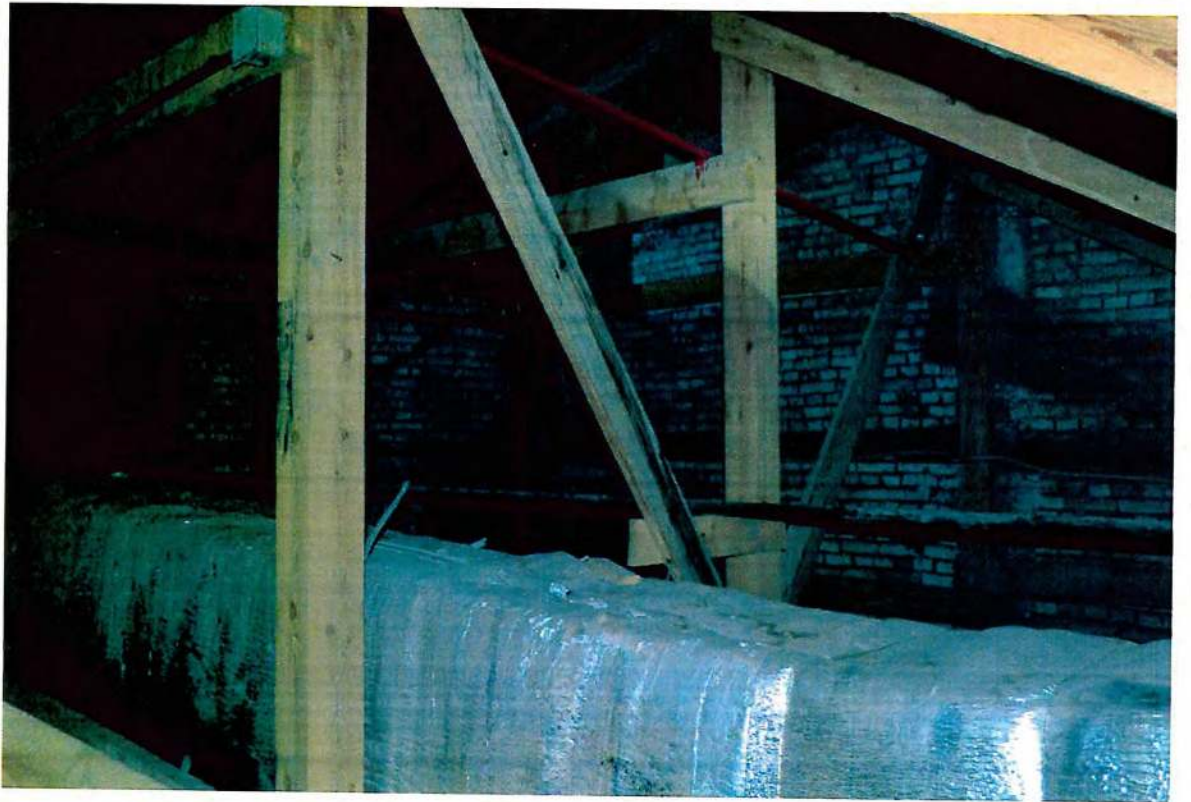


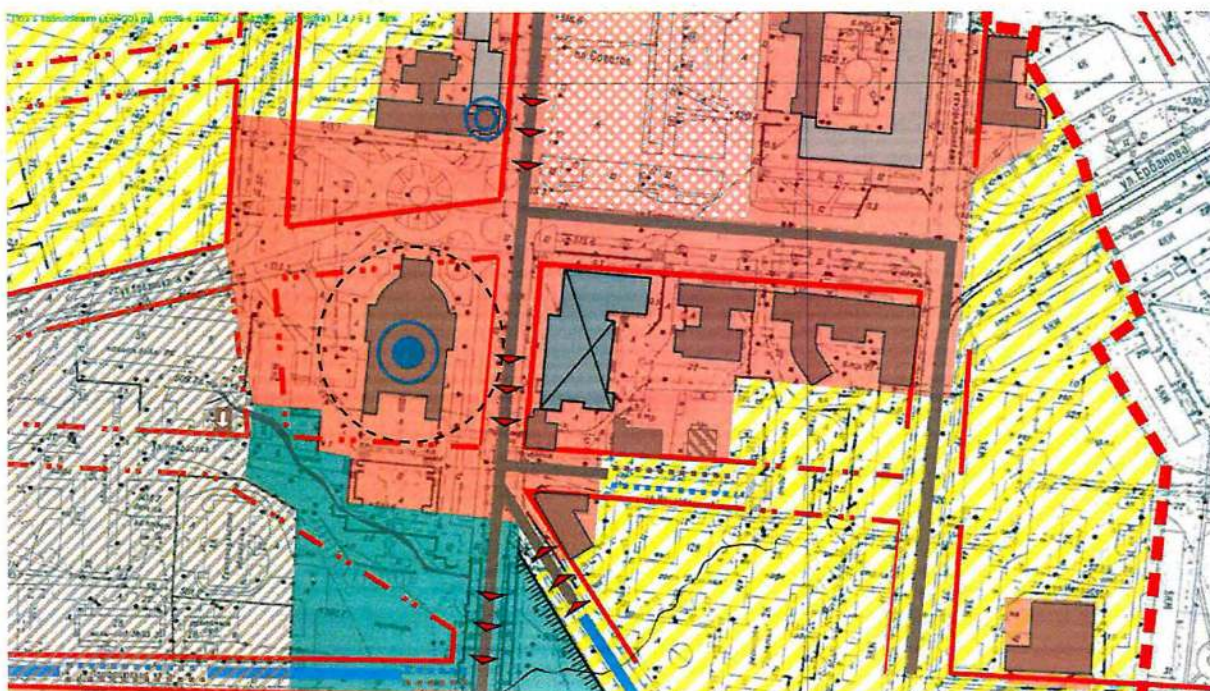
Фото 14.



Фото 15.






**Схема границ зон охраны  
объектов культурного наследия г. Улан-Удэ. Фрагмент**

Наименование  
объекта культурного наследия: *«Здание Бурятского государственного театра оперы и балета»*  
(на схеме данный объект культурного наследия выделен пунктиром)  
Адрес: *Республика Бурятия, г. Улан-Удэ, ул. Ленина, 51*








**Условные обозначения**



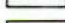

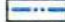
**Объекты**

-  Здания - объекты культурного наследия, состоящие на государственной охране
-  Здания - объекты культурного наследия, рекомендованные к постановке на государственную охрану
-  Объекты культурного наследия, рекомендованные к включению в государственный реестр
-  Объекты, дисгармоничные исторической среде
-  Градостроительная доминанта областного значения

**Зоны охраны объектов культурного наследия**

-  Охранная зона объектов культурного наследия
-  Зона строгого регулирования застройки 1 типа
-  Зона строгого регулирования застройки 2 типа
-  Зона строгого регулирования застройки 3 типа
-  Зоны охраняемого ландшафта
-  Зоны регулирования ландшафта

**Границы**

-  Улицы сохранявшие исторический облик
-  Фрагменты улиц сохранявших исторический облик
-  Улицам не сохранявшие исторический облик
-  Фрагменты улиц не сохранявших исторический облик
-  Улицы исторических планировочных фрагментов направленные на градостроительные доминанты