

ПАМЯТНИКИ ИСТОРИИ И КУЛЬТУРЫ СССР  
(недвижимые)СОЮЗНАЯ РЕСПУБЛИКА Р.С.Ф.С.Р.Министерство культуры. Главная инспекция по охране памятников  
(наименование республиканского органа охраны памятников) История и культуры

## П А С П О Р Т

02014000013

I. НАИМЕНОВАНИЕ ПАМЯТНИКА Дд. Первая городская больница,  
Хохомских, в которой работал с 1929 по 1953 год заслуженный врач

II. ТИПОЛОГИЧЕСКАЯ ПРИНАДЛЕЖНОСТЬ Р.С.Ф.С.Р. Л.И. Ефимов /1881-1966/

памятник археологии	памятник истории	памятник архитектуры	памятник монумент. иск-ва
	5		

III. ДАТИРОВКА ПАМЯТНИКА (или дата исторического события, с которым связано возникновение памятника—для памятников истории)

1896-1918-1930 г.г.

IV. АДРЕС (местонахождение) ПАМЯТНИКА г. Иваново, ул. Парикмахерской коммуны

наименование округ, населенный пункт, пути сообщения

Д. 5

V. ХАРАКТЕР  
СОВРЕМЕННОГО  
ИСПОЛЬЗОВАНИЯ

по первонач. назначению	культурно-просветит.	туристско-экскурсион.	лечебно-оздоровительн.	жилые помещения	хозяйст.ленное	не используется
	музей библ. клуб		больн. санит. дота. 1		учреждение торгов. прямизн. склад	

ПРИЛОЖЕНИЯ:

- Фото общего вида—1
- Фото фрагментов—
- Генплан—
- Обмеры: план—
- фасад—
- разрез—
- Схематический план
- отрванной зоны—

## VI: ИСТОРИЧЕСКИЕ СВЕДЕНИЯ

- |    |  |   |
|----|--|---|
| а) | для памятников археологии                              | — история возникновения, кем и когда производились раскопки, место хранения коллекций.                                |
|    | для памятников истории                                 | — история возникновения; краткая характеристика событий и лиц, в связи с которыми объект приобрел значение памятника. |
|    | для памятников архитектуры и монументального искусства | — автор, строитель, заказчик, история создания.   |

Первая городская больница основана в 1896 г., когда было построено деревянное рубленое здание на 20 коек. В 1901 г. рядом с первым построили каменное здание родильного приюта на 16 коек.

Умершая в 1910 г. И.В. Небурчилов завещала городу 500 тыс. р. на устройство больницы и амбулатории. В 1912 г. приступили к строительству больницы. В 1914 г. девять корпусов больницы построены, но их заняло военное ведомство под казармы 199 некоего запасного полка.

В 1918 г. по инициативе М.В. Фрунзе был открыт Иваново-Вознесенский Политехнический институт и корпуса больницы переоборудовали под квартиры профессорам и преподавателям института. Среди проживавших в "Небурчиловке" в начале двадцатых годов жили будущие академики: П.П. Вудников, А.И. Некрасов, Я.К. Сыркин, Е.А. Шолов.

В семье профессора В.М. Келдыша рос и учился в одной из ивановских школ Президент Академии Наук СССР И.В. Келдыш.

После выезда профессором и преподавателем ИВМи в новый жилой дом, начались работы по переоборудованию корпусов для новой советской Первой городской больницы. Эту работу возглавил главный врач больницы Леонид Модестович Кибердин / 1881-1966 /. В июле 1929 г. когда в больнице проходили строительные работы, её посетил председатель ВЦИК и ЦИК СССР М.И. Калинин.

Первого апреля 1930 г. первая городская больница была открыта в составе 400 коек. Л.М. Кибердин работал в больнице 26 лет, до 1953 г. являясь главным врачом больницы. Отдавая все силы и знания Л.М. Кибердин добился превращения больницы в крупное советское лечебное учреждение. За работу в больнице Л.М. Кибердин получил почётное звание Заслуженного врача РСФСР.

В настоящее время больница имеет 716 коек и продолжает своё совершенствование.

- б) перестройки и утраты, изменившие первоначальный облик памятника.

Больница в основном сохраняет свое первоначальное архитектурное оформление. Надстроен вторым этажом лишь второй корпус и на территории больницы построен новый корпус на 100 коек.

- в) реставрационные работы (общая характеристика, время, автор, место хранения документации)

В 1910 г. больничные корпуса перестраивались под жилые квартиры, а в 1929 г. их вновь приспособляли под больницу.

## VII. ОПИСАНИЕ ПАМЯТНИКА

а)	}	для памятников археологии	— характер культурного слоя, важнейшие находки.
		для памятников истории	— характеристика памятника, наличие, текст и время установления мемориальной доски.
		для памятников архитектуры	— основные особенности планировочной, композиционно-пространственной структуры и конструкции; характер декора фасадов и интерьеров; наличие живописи, скульптуры, прикладного искусства; строительный материал, основные габариты.
		для памятников монумент. иск-ва	— основные особенности композиционного и колористического решения, тексты, материал, техника, размер.

Первая городская больница представляет собой архитектурный комплекс, состоящий из 10 больничных корпусов, в которых размещено 716 коек.

Территория на которой построена больница благоустроена и хорошо озеленена.

На административном корпусе установлена мемориальная доска о работе на посту главного врача больницы Я.М.Кибардина /1881 - 1986 /

Текст мемориальной доски:

"Здесь в 1930-1953 гг работал один из организаторов здравоохранения г. Иваново Леонид Модестович Кибардин"

б) общая оценка общественной, научно-исторической и художественной значимости памятника.

Мемориальный памятник. Место, где в 1918-1928 г.г. жили профессора и преподаватели Иваново-Вознесенского Политехнического института, среди которых в начале двадцатых годов находились ныне академики: П.П.Вудников, А.И.Некрасов, Я.К.Сыркин, Б.А.Шилов, а в семье профессора В.М.Келдыша рос сын - ныне Президент Академии Наук СССР Мстислав Всеволодович Келдыш.

## VIII. ОСНОВНАЯ БИБЛИОГРАФИЯ, АРХИВНЫЕ ИСТОЧНИКИ, ИКОНОГРАФИЧЕСКИЙ МАТЕРИАЛ

- Ивоблгосархив. Офр. Ф.2 оп.2 д.846. Очерк развития медицины в Иваново-Вознесенске.
- Известия Политехнического Института т. УИ. 1923 г.
- Кибардин Я.М. Подвиге. Верхне-Волж. Изд-во Яр. 1967 г.
- История города Иванова. т. II. Иваново 1962 г. с. 186.

### IX. ТЕХНИЧЕСКОЕ СОСТОЯНИЕ

характеристика общего состояния:  
 для памятников археологии культурного слоя важнейших находок  
 для памятников архитектуры и истории конструкций стей покрытий потолков пола декора фасадов интерьеров  
 в интерьере: живописи скульптуры прикл. иск-ва  
 для памятников монументального искусства цоколя постамента скульптур грунта красочного слоя

хорошее	среднее	плохое	аварийное
	+		
	+		
	+		
	+		
	+		

### X. СИСТЕМА ОХРАНЫ

а) категория охраны

союзная	республ.	местная	не состоит

б) дата и № документа о принятии под охрану \_\_\_\_\_

в) границы охранной зоны и зоны регулирования застройки (краткое описание со ссылкой на утверждающий документ)

г) балансовая принадлежность и конкретное использование Первая городская больница

Горздраотдела.

д) дата и № охранного документа \_\_\_\_\_

Дата составления паспорта \_\_\_\_\_

Составитель Грибов Юрий Федорович  
(ф. и. о. должность, или профессия)

2 февраля 197 г.

Инспектор по охране памятников Васильев

(подпись)

МИНИСТЕРСТВО КУЛЬТУРЫ СССР • ПАМЯТНИКИ ИСТОРИИ И КУЛЬТУРЫ СССР (недвижимые)

2.58

I.17.4

СОЮЗНАЯ РЕСПУБЛИКА РСФСР Госинспекция по охр. пам. ист. и культуры

Адрес: Гор. Иваново, ул. Парикмахерской, 5  
 (СССР, край, область; район, автономная обл.; национальный округ; населенный пункт)

УЧЕТНАЯ КАРТОЧКА Комплекс 1-й городской больницы,

в которой работал с 1929 по 1953 год заслуженный врач

РСФСР Л. И. Либардин /1881-1966/

I. НАИМЕНОВАНИЕ ПАМЯТНИКА

II. ТИПОЛОГИЧЕСКАЯ ПРИНАДЛЕЖНОСТЬ

памятник археологии	памятник истории	архитектуры	монумент, мем-л
	5		

III. ДАТИРОВКА ПАМЯТНИКА

1896-1914-1918-1930

IV. ХАРАКТЕР СОВРЕМЕННОГО ИСПОЛЬЗОВАНИЯ

по первоначальному назначению	культурно-просветительное	туристско-экскурсионное	лечебно-оздоровительн.	жилое помещение	экономическое	не используется
			+			

предлож. по исполыз.

V. ХАРАКТЕРИСТИКА ТЕХНИЧЕСКОГО СОСТОЯНИЯ

хорошее	среднее	плохое	аварийное
	+		
союзная	республ.	местная	не состоит
			+

VI. КАТЕГОРИЯ ОХРАНЫ

наличие утвержденной охранной зоны

да	нет
	+

VII. НАЛИЧИЕ ДОКУМЕНТАЦИИ

паспорт	фотографии	обмеры	реставрационные материалы
+	+		

место хранения документов

Дата составления карточки

органы охраны			реставрационные мастерские		музей, архив.
союзный	республикан.	местный	республикан.	местные	НИИ

197 г.

М. П.

Составитель

*Г. Сид*

Инспектор по охране памятников

(ф. и. о., подпись)

(ф. и. о., должность или проф. звание, подпись)

УЧЕТНАЯ КАРТОЧКА (оборотная сторона)

Краткое описание

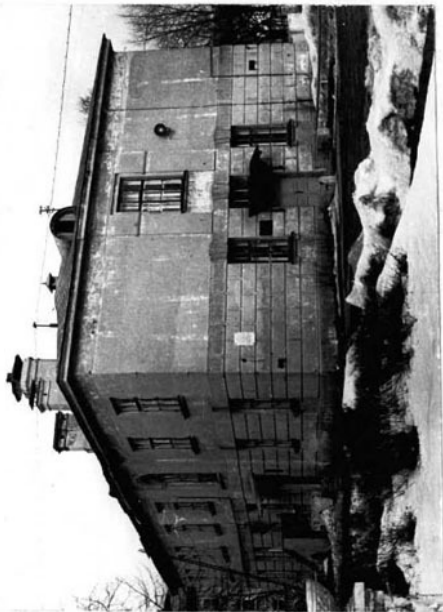
Первая городская больница представляет собой архитектурный комплекс, состоящий из 10 больничных корпусов, в которых размещено 716 больничных коек.

На административном корпусе установлена мемориальная доска о работе на посту главного врача больницы Заслуженного врача Л.М.Кибардина /1881-1966/.

Текст мемориальной доски:

"Здесь в 1930-1953 гг. работал один из организаторов здравоохранения г.Иваново Леонид Модестович Кибардин".

1-я Городская больница  
Горздравотдела.



3700001444

МИНИСТЕРСТВО КУЛЬТУРЫ СССР

Э.З.З - I.17. АДРЕС

# ПАМЯТНИКИ ИСТОРИИ И КУЛЬТУРЫ СССР (недвижимые)

СОЮЗНАЯ РЕСПУБЛИКА РСФСР

М. РСФСР. Главное управление охраны, реставрации и использования памятников истории и культуры (отдел охраны памятников)

## ПАСПОРТ

I. НАИМЕНОВАНИЕ ПАМЯТНИКА

Больница имени И.В.Небурчилова.  
Административный корпус.

II. ТИПОЛОГИЧЕСКАЯ ПРИНАДЛЕЖНОСТЬ

памятник археологии	памятник истории	памятник архитектуры	памятник монумент. иск-ва
		3	

III. ДАТИРОВКА ПАМЯТНИКА (или дата исторического события, с которым связано возникновение памятника — для памятников истории)

1914 г.

IV. АДРЕС (местонахождение) ПАМЯТНИКА Ивановская обл., г.Иваново, ул. Парижской коммуны, 5. Троллейбус № 10. Все автобусы на Ново-Талицы

(СССР, край, область, район, артиллерийская зона, национальный округ, населенный пункт, пути подъезда)

V. ХАРАКТЕР СОВРЕМЕННОГО ИСПОЛЬЗОВАНИЯ

по первонач. назначению	культурно-просветит.	туристско-экскурсион.	лечебно-оздоровительн.	жилищные помещения	хозяйственное	не используется
+	музей, библ., клуб		больн. свят. д/юда. +		учреждения торгов. промышл. склад	

ПРИЛОЖЕНИЯ:

- Фото общего вида — I
- Фото фрагментов — 3
- Генплан —
- Обмеры: план — 2
- фасад —
- разрез —
- Схематический план охранной зоны —

Вкладыш - I к п.Упа.  
Учетн. карт. - I

## VI. ИСТОРИЧЕСКИЕ СВЕДЕНИЯ

а)	для памятников археологии	— история возникновения, кем и когда производились раскопки и раскопки, место хранения коллекций.
	для памятников истории	— история возникновения: краткая характеристика событий и лиц, в связи с которыми объект приобрел значение памятника.
	для памятников архитектуры и монументального искусства	— автор, строитель, заказчик, история создания.

Закладка корпуса состоялась 23 апреля 1913 года. Закончен строительством осенью 1914 года.

Автор проекта — архитектор П. А. Трубинков.

Вместе с другими постройками хирургического комплекса Небурчиловской больницы в 1915–1917 годах исправлялся воинской частью. В 1918 году был приспособлен под квартиры профессорско-преподавательского состава Ивановского политехнического института. В состав больницы возвратился в 1930 году.

Здание имеет мемориальную ценность. В нем с 1930 по 1958 годы работал организатор здравоохранения в городе — врач Кибердин Л. М. /о чем говорит мемориальная доска, укрепленная на фасаде/. Из профессорско-преподавательского состава политехнического института в нем могли проживать выдающиеся ученые, что покажут дальнейшие изучения памятника.

б) перестройки и утраты, изменившие первоначальный облик памятника

Заложена полуротонда.

в) реставрационные работы (общая характеристика, время, автор, место хранения документации)

Не проводились.



## VII. ОПИСАНИЕ ПАМЯТНИКА

а)	для памятников археологии	— характер культурного слоя, важнейшие находки
	для памятников истории	— характеристика памятника, наличие, текст и время установления мемориальной доски
	для памятников архитектуры	— основные особенности планировочной, композиционно-пространственной структуры и конструкций; характер декора фасадов и интерьеров; наличие живописи, скульптуры, прикладного искусства; строительный материал, основные габариты
	для памятников монумент. иск-ва	— основные особенности композиционного и колористического решения; тексты, материал, техника, размер

Входит в состав ансамбля небурчиловской больницы.

Поставлен в парадной его части, близ въездных ворот. Выходит фасадами во двор и в сторону улицы, от красной линии которой отстоит метров на десять.

Прямоугольное в плане двухэтажное здание. План и объем усложнены полуротондой, устроенной на одном из торцовых фасадов, а также ризалитами на главном /обращенном к улице/ и противоположном ему фасадах.

Фасады решенные в целом ассиметрично, а по частям в принципах классицизма, не имеет выраженных членений. Но они отличаются поэтажно средствами оформления. Первый этаж разделан под руст, оконные проемы его имеет в вершине тройные замковые карнизы.

Гладкие оштукатуренные стены второго этажа оживлены сандриками над некоторыми оконными проемами. Они выполнены в виде фронтона, укрепленного на двух кронштейнах. Одно из межоконых простенков его занято филёнкой в виде полукруглого шота. В поле фриза там помещены три группы строганных венков и одна композиция выполненных высоким рельефом обращенных друг к другу лежащих гирь-фонов. К декору же можно причислить изящные конические капители колонн полуротонды.

Внутренняя планировка близка к симметричной относительно

б) общая оценка общественной, научно-исторической и художественной значимости памятника.

Пример административной постройки в неоклассическом стиле. Заметная часть ансамбля небурчиловской больницы, выделяющаяся оригинальным объемом и богатым лепным декором.

## VIII. ОСНОВНАЯ БИБЛИОГРАФИЯ, АРХИВНЫЕ ИСТОЧНИКИ, ИКОНОГРАФИЧЕСКИЙ МАТЕРИАЛ

ГАМО, ф. 2, оп. 1. Журнал Городской Думы за 1911 год.

Ежегодник Московского архитектурного общества. 1912-1913. Раздел отчетов о деятельности общества.

А. Соловьев. Он умел заглянуть далеко. Газ. "Рабочий край", 1987, 7 июня.

# XI. ТЕХНИЧЕСКОЕ СОСТОЯНИЕ

характеристика общего состояния:  
для памятников археологии

для памятников архитектуры и истории

в интерьере:

для памятников монументального искусства

культурного слоя  
важнейших находок

конструкций  
стен  
покрытий  
потолков  
вола  
декора фасадов  
интерьеров

живописи  
скульптуры  
приклад. иск-ва

поколя  
постаментов  
скульптуры  
грунта  
красочного слоя

хорошее	среднее	плохое	аварийное
+	+	+	

# X. СИСТЕМА ОХРАНЫ

а) категория охраны

союзная	республ.	местная	не состоит
			+

б) дата и № документа о принятии под охрану

не охраняется

в) границы охранной зоны и зоны регулирования застройки (краткое описание со ссылкой на утверждающий документ)

не определены



\*D000027020\*

г) балансовая принадлежность и конкретное использование Принадлежит Первой городской больнице

Административный корпус.

д) дата и № охранного документа

Дата составления паспорта

« 20 мая 1983 г.

Составитель

Шлищков Л.А. мастер  
(ф. и. о., должность или профессия)

Шлищков  
(подпись)

Инспектор по охране памятников

М. П.

(подпись)

Г. Шапово

Больница имени И.В.Небурчилова

Владыш.

Пункт УПа.

продольной оси и относится к коридорному типу.

Конструктивное решение в основном традиционно. Исключение составляют пологие сводики в лестничных клетках.







ВГНЕОПАСНО

ВГ НЕОП



МИНИСТЕРСТВО КУЛЬТУРЫ СССР ● ПАМЯТНИКИ ИСТОРИИ И КУЛЬТУРЫ СССР (недвижимые) 3.3. - 1.17.  
 СОЮЗНАЯ РЕСПУБЛИКА РСФСР 2. управл. охраны, реставр и иск. совз. пам.  
 Адрес Ивановская обл., г. Иваново, ул. Парикмахерской коммуны, 5  
наименование республиканского органа охраны  
АССР, край, область; район, автономная обл., национальный округ, населенный пункт

## УЧЕТНАЯ КАРТОЧКА

I. НАИМЕНОВАНИЕ ПАМЯТНИКА Бальница ил. Ч. В. Небургилова. Администр. корпус

II. ТИПОЛОГИЧЕСКАЯ ПРИНАДЛЕЖНОСТЬ

Памятник археологии	Памятник истории	Памятник архитектуры	Памятник оу. ент. искусства
		3	

III. ДАТИРОВКА ПАМЯТНИКА

IV. ХАРАКТЕР СОВРЕМЕННОГО ИСПОЛЬЗОВАНИЯ

1914г

По первоначальное у назначению	Культурно-просветительное	Туристско-экскурсионное	Лечебно-оздоровительн.	Жилые помеще-ния	Хозяйст-венное	Не исполь-зуется
+						

предложение по использованию

V. ХАРАКТЕРИСТИКА ТЕХНИЧЕСКОГО СОСТОЯНИЯ

хорошее	среднее	плохое	аварийное
+	+		
союзная	республ.	местная	не состоит
			+

VI. КАТЕГОРИЯ ОХРАНЫ

наличие утвержденной охранной зоны

	за	нет	
		+	
паспорт	фотография	обмеры	реставрационные материалы
+	+	+	

VII. НАЛИЧИЕ ДОКУМЕНТАЦИИ

Дата составления карточки 20. 11. 1980 г.  
 место хранения документов

Органы охраны			Реставрационные мастерские		Музей архив. НИИ искусствозн
союзный	республикан.	местный	республикан.	местные	
	+	+			

М. П. Шубилов, краевед  
 Составитель Шубилов, краевед  
 Ф. и. о., должность или профессия/подпись

Инспектор по охране памятников

Ф., И., О., подпись



## УЧЕТНАЯ КАРТОЧКА (оборотная сторона)

### Краткое описание

б Входит в состав ансамбля больницы. Поставлен в парадной части двора с отступом от красной линии улицы.

Прямоугольное в плане двухэтажное здание. Объем усложнен полуротондой и ризалитами.

Фасады оформлены в стиле неоклассицизма. Первый этаж рустован. Второй гладко оштукатурен. Во фризе, над высоким лестничным арочным окном сохранилась лепнина/декоративн. грифоны/, а так же в поле фриза правого крыла здания /под ампир/.

Второй этаж полуротонды был открытый, о нем свидетельств. сохранившиеся изящные колонны с ионическими капителями.

Внутренняя планировка-коридорная.

Это интересный пример административной постройки в неоклассическом стиле, заметная часть ансамбля небуржлувской больницы, выделяющаяся оригинальным объемом и богатым лепным декором.