

акт
268

3700010745

МИНИСТЕРСТВО КУЛЬТУРЫ СССР

№ 2 - 1.17.1

ПАМЯТНИКИ ИСТОРИИ И КУЛЬТУРЫ СССР (недвижимые)

СОЮЗНАЯ РЕСПУБЛИКА РСФСР
Гос. инспекция по охране памятников истории и культуры

(инвентаризация республиканского фонда охраны памятников)

Ленин 11/2

ПАСПОРТ

I. НАИМЕНОВАНИЕ ПАМЯТНИКА Типовой дом для служащих/четырёхквартирный/

II. ТИПОЛОГИЧЕСКАЯ ПРИНАДЛЕЖНОСТЬ

памятник эпохи	памятник нет рпн	памятник архитектуры	памятник монумент исх-ва
		2	

III. ДАТИРОВКА ПАМЯТНИКА (или дат исторического события, с которым связано designation памятник — для памятников истории)

1910-е годы

IV. АДРЕС (местонахождение) ПАМЯТНИКА Ирвинговская обл., Вигулский /и
пос. Каменка, ул. Первомайская, 8

(улицы, переулки, проезды, площади, скверы, парки, сады, озера, водоемы, и др.)

V. ХАРАКТЕР СОВРЕМЕННОГО ИСПОЛЬЗОВАНИЯ

используется как музей или парк	культурно-просветит.	туристско-экскурсион.	для научно-исследователь.	жилое помещение	хозяйственное	не используется
+	нет		больш. санит. зона		утилитарное	

ПРИЛОЖЕНИЯ:

- Опись общедост. впаз —
- Опись фундамента —
- Топоплан —
- Обмеры: план —
- фасад —
- разрез —
- Схематическая карта охранной зоны —

2
2
1

VI. ИСТОРИЧЕСКИЕ СВЕДЕНИЯ

а)	для памятников археологии	— история возникновения, кем и когда производился разведки и раскопки, место хранения коллекций.
	для памятников истории	— история возникновения; краткая характеристика событий и лиц, в связи с которыми объект приобрел значение памятника.
	для памятников архитектуры и монументального искусства	— автор, строитель, заказчик, история создания.

Дом построен по заказу фабриканта Коновалова для служащих его фабрики в Каменке.
Архитектор неизвестен.

б) перестройки и утраты, т. е. помимо первоначальной обшивки памятника.

Возведены некоторые внутренние некапитальные перегородки, появились новые печи, закрыт вход на главном фасаде.

в) реставрационные работы (общая характеристика, время, автор, место хранения документации).

Не проводились.

VII. ОПИСАНИЕ ПАМЯТНИКА

2)	для памятников археологии	— характер „ультурного слоя, важнейшие находки.
	для памятников истории	— характеристика памятника, наличие, текст в время „становления мемориальной доски.
	для памятников архитектуры	— основные особенности планировочной, композиционно-пространственной структуры и конструкции; характер декора фасадов и интерьеров; наличие живописи, скульптуры, прикладного искусства; строительный материал, основные габариты.
	для памятников к.пумыз. иск-ва.	— основные особенности композиционного и колористического решения; тексты, материал, техника, размер.

Одноэтажный дом прямоугольный в плане. Расположен рядом с двумя аналогичными домами недалеко от центра поселка.

Выполнен из кирпича. Перекрытия железобетонные. Кровля стропильной конструкции. Покрытие железное.

Элементы художественного оформления сосредоточены на главном фасаде, имеющем в центре и на флангах легкие ризалиты. Над оконными проемами — сандрилки в виде карнизов, под ними прямоугольные филенки. В верхней части фасадов /по всему периметру/ пояс из выходящего кирпича. На него опираются деревянные карнизники, поддерживающие деревянную карнизную плиту.

Центральный ризалит, увенчанный аттиком, оформлен балюстрадами, сухариками, ширинками, рустом. В поле щипцов, венчающих фланговые ризалиты, перекрещивающиеся деревянные планки.

На торцовых фасадах лоджия окна.

Первоначально в каждую из квартир можно было попасть через отдельный вход, расположенный на одном из четырех фасадов.

Из внутреннего убранства и оформления сохранились одно и двухпольные филеичатые двери, потолочные тиснутые филенки, водопроводная арматура /трубы от бака, бывшего в подвале, насос, раковины/, печь с плитой, облицованная белым кафелем 35x18 см. Полы дощатые.

Внешние плоскости стен не облицованы, побелены. Внутри оштукатурено и побелено. Кирпич 25x11,5x8 см. Высота помещений около 2,4-х метров.

5) общая оценка исторической, научно-исторической и художественной значимости памятника.

Пример типовой жилой постройки 10-х годов XX века.

VIII. ОСНОВНАЯ БИБЛИОГРАФИЯ, АРХИВНЫЕ ИСТОЧНИКИ, ИКОНОГРАФИЧЕСКИЙ МАТЕРИАЛ.

Товарищество мануфактур Ивана Коновалова с сыном 1812-1913. Приложение "План дач Костромской губернии Анисимовского уезда"

IX. ТЕХНИЧЕСКОЕ СОСТОЯНИЕ

	хорошее	среднее	плохое	аварийное
характеристика общего состояния:				
для памятников археологии				
для памятников архитектуры и истории				
в интерьере:				
для памятников монументального искусства				

характеристика общего состояния:

для памятников археологии: х., лугунного слоя
важелей, 3 находок

для памятников архитектуры и истории: конструкций
стен
покрытий
потолков
пола
декора фасадов
интерьеров

в интерьере: живописи
скульптуры
прикл. иск-ва

для памятников монументального искусства: покоя
постамента
скульптуры
грунта
красочного слоя

X. СИСТЕМА ОХРАНЫ

союзная	республик.	местная	не составл.
			+

а) категория охраны

Не охраняется

б) дата и № документа о принятии под охрану

в) границы охранной зоны и зоны регулирования застройки (краткое описание со сх. или на утверждающем документе)

Не определены



D000028952

На балансе фабрики

г) балансовая принадлежность и конкретное использование

"Красный Октябрь". Тилой дом.

а) дата и № охранного документа

Не имеется.

Дата составления паспорта

Составитель

Л. Шлычков, мл., научный
сотрудник ИЭСНРПИ

(Ф. И. О., должность или профессия)

(подпись)

12 1У 6
1976для производства и/или группы
обла. управления культуры

(подпись)

№. топ. тит. инв. КС







1885
1886
1887
1888
1889
1890
1891
1892



СОЮЗНАЯ РЕСПУБЛИКА **РСФСР** — **Гос. инспекция по охране памятников**
 Адрес **Ивановская обл., Вишугский р-н, пос. Каменка, ул. Первомайская, 8**

УЧЕТНАЯ КАРТОЧКА
Типовой дом для служащих /четырёхквартирный

I. НАИМЕНОВАНИЕ ПАМЯТНИКА

II. ТИПОЛОГИЧЕСКАЯ ПРИНАДЛЕЖНОСТЬ

памятник археологии	памятник истории	памятник архитектуры	памятник монумент. ис-куств
		+	

III. ДАТИРОВКА ПАМЯТНИКА

1910-е годы

IV. ХАРАКТЕР СОВРЕМЕННОГО ИСПОЛЬЗОВАНИЯ

по первоначальному назначению	культурно-просветительные	туристско-экскурсионное	лечебно-оздоровительн	жилищное	хозяйственно	не используется
+						

предлож. по использ.

V. ХАРАКТЕРИСТИКА ТЕХНИЧЕСКОГО СОСТОЯНИЯ

состояние	среднее	плохое	убыстряно
+			

VI. КАТЕГОРИЯ ОХРАНЫ

союзная	республик.	местная	не состоит
			+

наличие утверждённой охранной зоны

да	нет
	+

VII. НАЛИЧИЕ ДОКУМЕНТАЦИИ

паспорт	фотография	обмеры	реставрационные материалы
+	+	+	

Дата составления карточки

5.11.1976 г.

М. П.

Составитель **Л. Ильчиков, мл. научный сотрудник ИСНПИ**

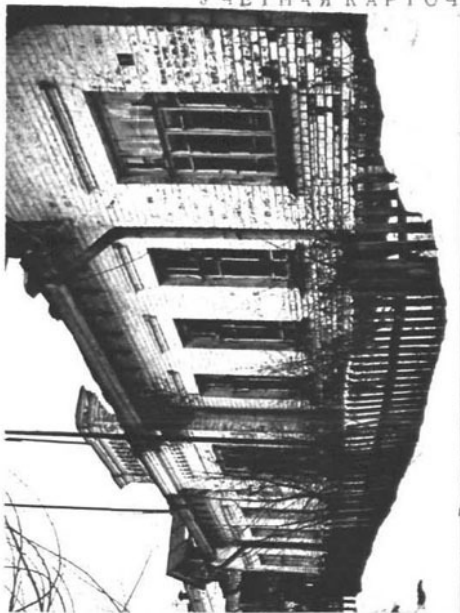
Инспектор по охране памятников

(Ф. И. О., подпись)



Ильчик

УЧЕТНАЯ КАРТОЧКА (оборотная сторона)



Краткое описание

Пример типовой жилой постройки 1910-х годов. Одноэтажный кирпичный дом прямоугольный в плане. Перекрытия железобетонные. Крыша стропильной конструкции.

Элементы художественного оформления сосредоточены на главном фасаде, имеющем в центре и на флангах легкие ризалиты. Оно складывается из: сандриков-карнизиков, прямоугольных филенок, деревянные кронштейны карниза, а также сухарики, ширинки и руст аттика.

Из внутреннего убранства сохранились: филенчатые двери, водопроводная арматура, печи с плитой.

Внешние плоскости стен не облицованы, побелены. Внутри оштукатурено и побелено.