

7710473000

МИНИСТЕРСТВО КУЛЬТУРЫ СССР

3.2.3215/5 I.32.I
ИДЕНС

ПАМЯТНИКИ ИСТОРИИ И КУЛЬТУРЫ СССР (недвижимые)

СОЮЗНАЯ РЕСПУБЛИКА РСФСР

Мин-во культуры. Главн. упр. по охране и использ. памятников истории и культуры ~~и архитектуры~~ ~~и градостроительства~~ г. Москвы

ПАСПОРТ

I. НАИМЕНОВАНИЕ ПАМЯТНИКА Усадьба городская ЛУШ-ЛИА вв. (Колычевой)
концертный зал.

II. ТИПОЛОГИЧЕСКАЯ ПРИНАДЛЕЖНОСТЬ

памятник археологии	памятник истории	памятник архитектуры	памятник монумент. иск-ва
		2(3)	

III. ДАТИРОВКА ПАМЯТНИКА (или дата исторического события, с которым связано возникновение памятника — для памятников истории)

1890 г.

IV. АДРЕС (местонахождение) ПАМЯТНИКА г. Москва, Краснопресненский р-н,
ул. Герцена 11.

(национальный округ, исполнительный пункт, пункт назначения)

V. ХАРАКТЕР СОВРЕМЕННОГО ИСПОЛЬЗОВАНИЯ

по первонач. назначению	культурно-просветит.	туристско-экскурсион.	лечебно-оздоровительн.	жилищно-помещенн.	хозяйств. объект	не используется
	музей библ. клуб <u>УЧЕБН. ЗАВ.</u>		бани. санит. д.о.п.		учреждение торгов. промышл. связи	

ПРИЛОЖЕНИЯ:

Фото общего вида — 5

Фото фрагментов — 5

Генплан —

Обмеры: план — 4 л.

фасад —

разрез —

Схематический план

охранной зоны —

Вкладыши — 1 л. — п. VI а

3 л. — п. VII а

1 л. — п. VIII

VI. ИСТОРИЧЕСКИЕ СВЕДЕНИЯ

а)	для памятников археологии	— история возникновения, кем и когда производились разведки и раскопки, место хранения коллекций.
	для памятников истории	— история возникновения: краткая характеристика событий и лиц, в связи с которыми объект приобрел значение памятника.
	для памятников архитектуры и монументального искусства	— автор, строитель, заказчик, история создания.

История создания концертного зала связана с передачей в 1830-х годах владения со всеми постройками бывшей усадьбы Колычевой Синодальному училищу церковного пения от Контор-Святейшего Правительствующего Синода, который владел участком с 1864 года. Это, очевидно, было следствием Указа от 16 января 1831 года е.и.в., где утверждалось Общество любителей церковного пения, целью которого было: "Сохранять и оцущать от искажений употребляемые ныне по преданию в Православной церкви напевы и вводить в употребление обиходное и хранящееся в письменности забытое древнее церковное пение. Приготовить учителей пения для народных школ и регентов для певчих хоров при фабриках".

В 1836 году училище из разряда начальных переводится в среднее учебное заведение, что соответственно, потребовало увеличения количества помещений и создания, сейчас уже крайне необходимого, большого концертного зала.

В 1890 году к западному дворовому ризалиту глазного дома пристраивается концертный зал по проекту архитектора И. Шера. Здание разместилось внутри усадебного пространства, тем самым значительно сократив площадь обширного хозяйственного двора. С самого начала и до завершения строительство ведется на средства, полученные от продажи процентных бумаг. Трехэтажное, частично с подвалом, здание уже в проектной стадии учитывало размещение в одном объеме жилой части и пространства концертного зала. Жилая часть занимала весь первый этаж. Центральный коридор, протяженный вдоль здания, делил его плановую структуру на две равноценные части, которые, соответственно, разбивались перпендикулярно-поставленными перегородками на ряд помещений. Независимо друг от друга здесь размещались квартиры директора и инспектора училища. Пространство зала, объединившее два этажа, включало в себя ярус зрительного зала с поднятой сценой, ориентированной на юг, а также расположенный выше ярус балкона, проходящий почти по всему периметру здания.

(см. вкладыш № I)

б) перестройки и утраты, изменившие первоначальный облик памятника.

В зале утрачены первоначальные паркетные полы, облицовка деревянными панелями стен сцены, лампы на балконе. Почти полностью утрачена первоначальная оконная и дверная скобянка.

в) реставрационные работы (общая характеристика, время, автор, место хранения документации)

С 1979 г. по 1983 г. в здании концертного зала осуществлялась комплексная архитектурная реставрация по зданию Московской государственной консерватории им. П.И. Чайковского под руководством главного архитектора проекта мастерской № 13 Управления "Моспроект-2" Е.П. Жаворонковой и автора-архитектора Т.П. Энговатовой при участии архитекторов А.В. Камано, Л.П. Левченко, А.Г. Абелева. Проектные материалы хранятся в архиве мастерской.

II. ОПИСАНИЕ ПАМЯТНИКА

а)	для памятников археологии для памятников истории для памятников архитектуры для памятников монумент. иск-ва	— характер культурного слоя, важнейшие находки, — характеристика памятника, наличие, текст и время установления мемориальной доски, — основные особенности планировочной, композиционно-пространственной структуры и конструкций; характер декора фасадов и интерьеров; наличие живописи, скульптуры, прикладного искусства; строительный материал, основные габариты, — основные особенности композиционного и колористического решения; тексты, материал, техника, размер.
----	--	---

Находясь в зоне бывшего хозяйственного двора, концертный зал не имеет градостроительного значения. Это кирпичное, 3-х этажное, частично с подвалом, здание об"единяет в своей структуре административную часть и собственно концертный зал. Его план вытянут с севера на юг по продольной оси и об"единяет форму правильного прямоугольника с такой же формой небольшого выступа лестничного холла, примыкающего к его юго-восточному углу. Компактный об"ем здания вытянут по горизонтали и покрыт двускатной крышей по деревянным стропилам с обрешеткой. Встроенное между об"емами соседних корпусов, здание имеет замкнутый характер, который усилен размещением парадного входа в концертный зал в об"еме главного дома. Помимо указанного, вход в здание осуществляется со стороны южной стены и на восточной, близ примыкания ее к южному фасаду главного дома.

В центральном лестничном холле, вписанном в пространство бывшего главного дома, устроена главная двухмаршевая лестница, декорированная чугунным балясником манерного рисунка. Помимо этого, для связи всех четырех ярусов, включая подвал, устроена лестница в выступающем об"еме, занимающем юго-восточный угол здания. Наконец "черная" лестница, обслуживающая так же все ярусы здания, расположена в узком об"еме между двумя пространствами главного дома и концертного зала.

Подвальный этаж включает в себя два прямоугольных, близких к квадрату небольших помещения, примыкающих соответственно к юго-восточному и северо-восточному углам здания. Они перекрыты плоским "пруссским" сводом.

Планировка первого этажа сохранила первоначальную схему размещения помещений вдоль центрального коридора, протяженного вдоль здания по продольной оси с севера на юг. Две равноценные части справа и слева от него разделены перегородками на ряд помещений. Причем с

с) общая оценка общественной, научно-исторической и художественной значимости памятника.

(см. вкладки № 2, 3, 4.)

Образец эклектического решения общественного здания на рубеже XIX-XI веков. Весьма примечательный пример решения внутреннего пространства в формах "необарочной" пластики, сохранивший первоначальные габариты и характер отделки. Памятник национальной культуры, связанный с деятельностью Училища Синодальных певчих по сохранению и популяризации музыкального искусства древне-русского церковного пения.

VIII. ОСНОВНАЯ БИБЛИОГРАФИЯ. АРХИВНЫЕ ИСТОЧНИКИ, ИКОНОГРАФИЧЕСКИЙ МАТЕРИАЛ.

1. ЦГАМ, ф. 203, оп. 529, д. 3 л. 10 (об)
2. Там же, ф. 301, оп. 1, д. 539, л. 37.
3. Там же, ф. 301, оп. 1, д. 533, л. 36, 37.
4. Там же, ф. 301, оп. 1, д. 533, л. 63.
5. Там же, ф. 301, оп. 1, д. 533, л. 45-46 (об).
6. Там же, ф. 796, оп. 170, 1395, д. 970, л. 1 (об.)
7. МУИТА, д. 1 верфской части № 129.
8. ГИММ им. Глинки, ф. 12/2.9, л. 1 (об).
9. "Русские ведомости", 12 октября 1890 г.

(см. вкладки № 5)

IX. ТЕХНИЧЕСКОЕ СОСТОЯНИЕ

характеристика общего состояния:
для памятников археологии

культурного слоя
важнейших находок

для памятников архитек-
туры и истории

конструкций
стен
покрытий
потолков
пола
декора фасадов
интерьеров

в интерьере:

живописи
скульптуры
прикл. иск-ва

для памятников монументального искусства

цоколя
постаментов
скульптуры
грунта
красочного слоя

хорошее	среднее	плохое	аварийное
+			
+			
+			
+			

X. СИСТЕМА ОХРАНЫ

а) категория охраны

союзная	республ.	местная	не состоит
	+		

б) дата и № документа о принятии под охрану Пост. Сов. Министров РСФСР
№ 1327 от 30. VII. 80 г.

в) границы охранной зоны и зоны регулирования застройки (краткое описание со ссылкой на утверждающий документ)

Проект находится в стадии корректировки.

г) балансовая принадлежность и конкретное использование На балансе Московской Государственной консерватории им. П. И. Чайковского. Учебный корпус.

д) дата и № охранного документа Охранное обязательство от 3 декабря 1979 г. № 241.

Дата составления паспорта

ноябрь 1974 г.

Составитель ст. арх. Чекмарев В. М.

(ф. и. о., должность или профессия)

В. Чекмарев
(подпись)

Инспектор по охране памятников _____

(подпись)



[Handwritten signature]

Вкладыш № I.

г. Москва, Краснопресненский р-н,
ул. Герцена II.

Усадьба городская ЛУШ-ХІА вв.
(Колычевой). Концертный зал.
1890 г.

УІ.а) (продолжение).

Зал обладал уникальной акустикой, достигнутой благодаря применению в наружных стенах глиняных голосников, вмонтированных в стену. Такое решение опиралось на проект архитектора Д.П.Сухова, использовавшего рекомендации С.В.Смоленского. Центральная люстра, освещавшая концертный зал, была доставлена купцом Полевым, а хрусталь для ее уборки — со склада купца Мишина, вследствие чего она не являлась уникальным, единственным экземпляром. Сцену обрамляли темные, вероятно, деревянные панели, однако не выходявшие за рамки сцены. По периметру балкона между окон были установлены лампы, призванные освещать стену второго яруса. Для отопления зала применялись "духовые" или каллориферные печи. В 1895 году в потолке устраивают приспособление для лучшей вентиляции зала, причем весьма оригинально замаскированное постановкой двух розеток из папье-маше. (Аналогичный прием — люстра Останкинского дворца кон. ЛУШ-нач.ХІА вв.). Мебель в зале была жесткая — венские стулья. На балконе по периметру устанавливались скамьи.

Концертный зал, сначала используемый лишь для нужд Училища, позднее становится городским концертным залом, где устраивают вокальные, камерные, фортепьянные выступления.

С 1918 года здание используется Народной хоровой Академией под руководством А.Д.Кастальского. В октябре 1919 года Академический концертный зал был "испорчен пожаром". Очевидно, в это время существенный ряд элементов декорации погибает. С середины 1930-х годов, когда зданием владеет юридический факультет МГУ, его основную часть приспособляют под актовый зал. После реставрации, завершившейся в 1933 году, здание концертного зала передано Московской государственной консерватории им. П.И.Чайковского.

Вкладыш № 2.

г. Москва, Краснопресненский р-н,
ул. Герцена II.

Усадьба городская XVIII-XIX вв.
(Колычевой).
Концертный зал.

1890 г.

УП. а) (продолжение).

правой стороны, как и с левой, образовано по пять прямоугольных помещений, которые имеют независимые друг от друга входы со стороны коридора; из них одно помещение, расположенное в юго-восточном углу, сообщается с лестничным холлом. К северной границе здания вплотную примыкает бывший западный ризалит главного дома, в котором до обстройки со всех сторон размещался парадный лестничный вестибюль в форме эллипса с двумя противоположными нишами. Эта криволинейная структура служит своего рода холлом, отделяющим пространство центральной лестницы коридора с рядом комнат административного назначения. Справа от холла расположено небольшое прямоугольное помещение с единственным широким окном, слева - лестничный объем "черной" лестницы.

Наиболее парадная зона, составляющая композиционное ядро всего его объема, объединяет второй и третий яруса здания. Здесь расположен концертный зал с приподнятой сценой, размещенной у южной торцевой стены. На уровне третьего яруса по всему периметру зала устроен балкон. Перед входом в зал, с северной стороны, расположено круглое в плане фойе с четырьмя полукруглыми нишами. Фойе связывает богато украшенный зал с парадным лестничным холлом, тем самым ряд объемно-пространственных элементов участвуют в организации парадной зоны, воспринимаемых по ходу движения. Справа и слева от круглого фойе, на уровне 2-го и 3-го этажей, размещены два помещения, идентичные расположенным на первом этаже. Они, в отличие от планировки первого этажа, сообщаются с фойе посредством широких двустворчатых дверей арочного очертания, причем тот же прием использован для связи данного помещения с залом.

Перекрытия в здании плоские, по деревянным балкам. Дверные и оконные проемы всех этажей перекрыты клинчатыми перемычками. Стены сложены из кирпича размером 210x65x128 (мм) и изнутри оштукатурены. Характер кладки - цепной на сложном растворе. Фундаменты - ленточные, бутовые. Лестницы каменные. Кровля здания металлическая по деревянным стропилам с использованием деревянной обрешетки. Столярные заполнения - сосновые с последующей покраской масляной краской. Полы в здании паркетные. Скобянка, главным образом, латунная, выполненная по найденным образцам на конец XIX века. Декор фасадов - кирпичный.

Застроенное с двух торцевых сторон здание воспринимается прежде всего своими сравнительно большими плоскостями стен, сводя, по существу, на нет восприятие его объемно-композиции. Образная невыраженность с одной стороны обеспечена отсутствием главного фасада, с другой - декорацией стен, отличающейся крайней монотонностью и весьма слабой пластической выразительностью. Гладь восточной стены прорезана восьмью осями. Запад-

Вкладыш № 4.

г. Москва, Краснопресненский р-н,
ул. Герцена II.

Усадьба городская XVIII-XIX вв.
(Жолычевой).

Концертный зал.

1890 г.

УП. а) (продолжение).

Легкая кривизна паллуги свода создает постепенный переход от поверхности стен к плафону. Ее декорацию составляют межоконные тонко профилированные филленки с вставленными в них круглыми розетками голосников. Помимо этого, над окнами почти все поле паллуги между филонками занимают лепные картуши.

Плоский плафон концертного зала использует трехчастную разбивку с выделением центральной части. Квадрат центральной части с обеих сторон фланкирован вытянутыми по торцевой оси зала прямоугольниками. Все три части разделены широкой полосой профилированных карнизов. Декорация их согласована с выделением центральной части, которая, помимо вписанных в углы лепных картушей, в центре акцентирована лепной круглой розеткой. Тем самым пластическими средствами намечено размещение главной люстры зала. В XIX веке возможность создавать колоссальные люстры приводит к освещению всего помещения одним прибором. Поэтому размещение небольших бра в пиллястрах первого яруса свидетельствует прежде всего о решении чисто декоративных задач. Колористическое решение зала выражено изысканным сочетанием бирюзовой поверхности стен с подчеркнутой ослизней архитектурных членений, дополнено золотистым блеском латунных бра и латунной оконной скобянки.

Без сомнения, основой формообразующего принципа зальной декорации послужила барочная пластика, которая бесконечно стремится слиться с его функциональным содержанием.

Вкладыш № 5.
г. Москва, Краснопресненский р-н,
ул. Герцена II.

Усадьба городская XVIII-XIX вв. (Кольчач-
вой).

Концертный зал.

1890 г.

УШ. (продолжение).

Ю. В. П. Выглов. Интерьер. - Сб. Русская художественная культура
конца XIX - начала XX века. М., 1980.
с. 365, 366.

П. Е. И. Кириченко. К вопросу о пореформенных выставках
России как выражении исторического
своеобразия архитектуры второй половины
XIX в. -
Сб. Художественные процессы в русской куль-
туре второй половины XIX века. М., 1984.
с. 85.













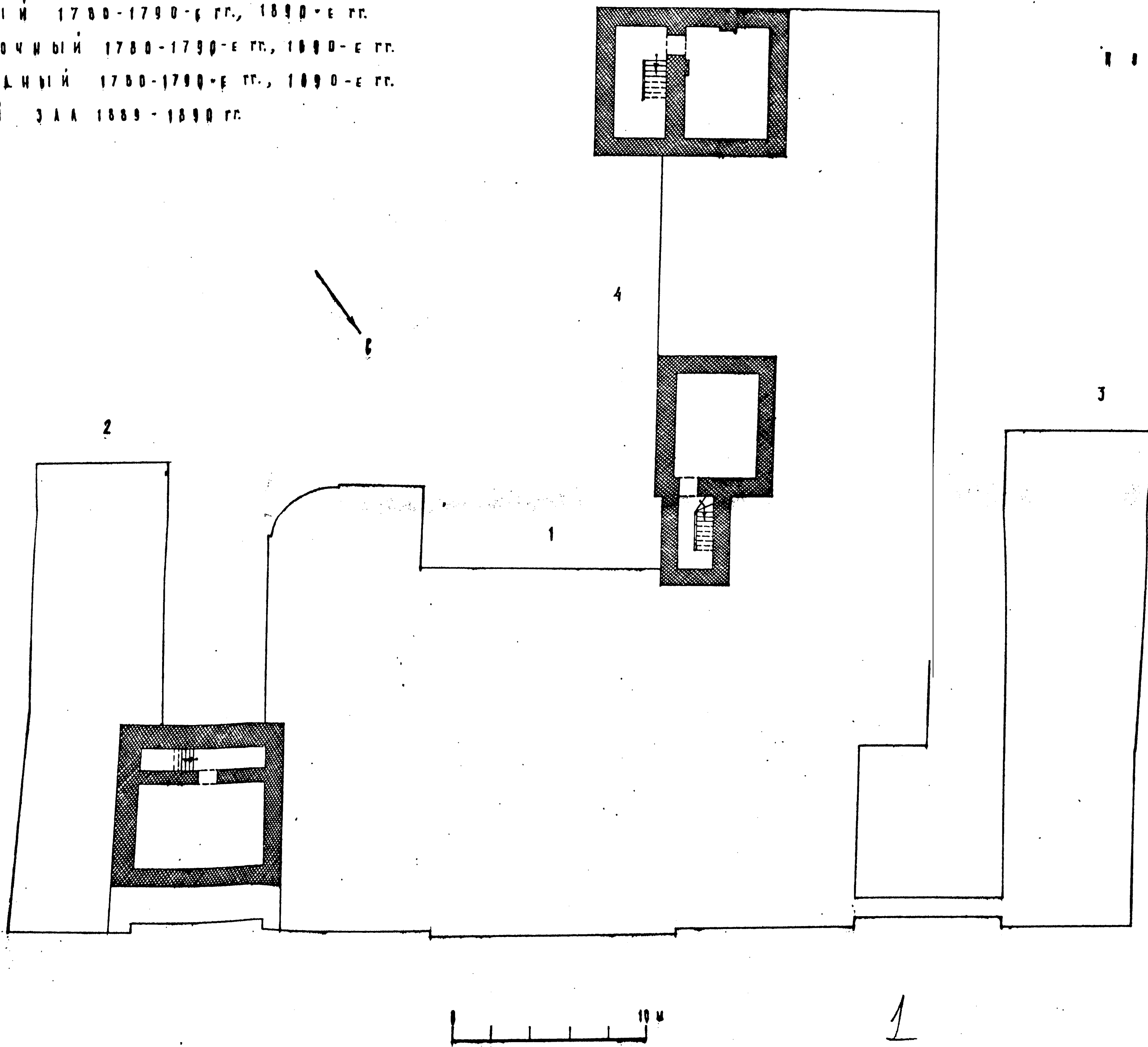








- 1 - ДОМ ГЛАВНЫЙ 1780-1790-е гг., 1890-е гг.
- 2 - ФЛИГЕЛЬ ВОСТОЧНЫЙ 1780-1790-е гг., 1890-е гг.
- 3 - ФЛИГЕЛЬ ЗАПАДНЫЙ 1780-1790-е гг., 1890-е гг.
- 4 - КОНЦЕРТНЫЙ ЗАЛ 1889 - 1890 гг.



ЮЖНАЯ

1890-е гг.

10 м

1

МОСКОВЕКТ - 2
 МАСТЕРСКАЯ № 13
 ЧЕРМАКОВ В.М.
 1984 г.

МОСКВА

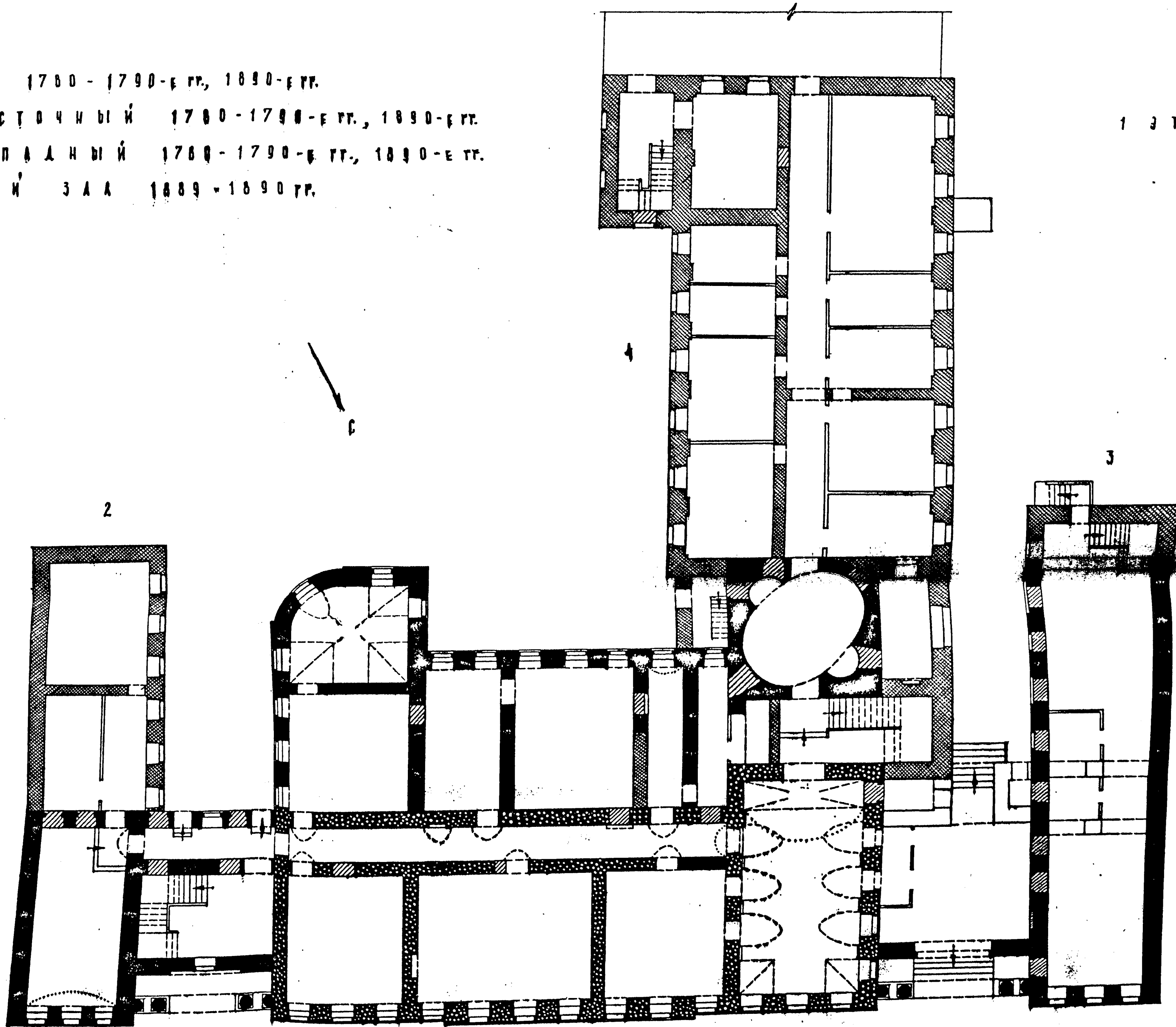
КРАСНОВАРЕСНЕНСКИЙ,
УСАДЬБА ГОРЬВДСКАЯ /КОВИЧЕВОЙ/
XVIII - XIX вв.
УЛ. ГЕРЦЕНА, 11.





РАЙОН

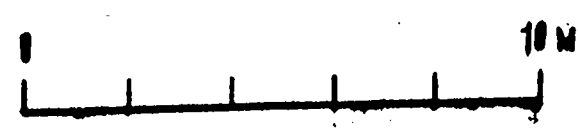
4x24

- 1 - ДОМ ГЛАВНЫЙ 1780 - 1790-е гг., 1890-е гг.
- 2 - ФЛИГЕЛЬ ВОСТОЧНЫЙ 1780 - 1790-е гг., 1890-е гг.
- 3 - ФЛИГЕЛЬ ЗАПАДНЫЙ 1780 - 1790-е гг., 1890-е гг.
- 4 - КОНЦЕРТНЫЙ ЗАЛ 1889 - 1890 гг.

1 ЭТАЖ



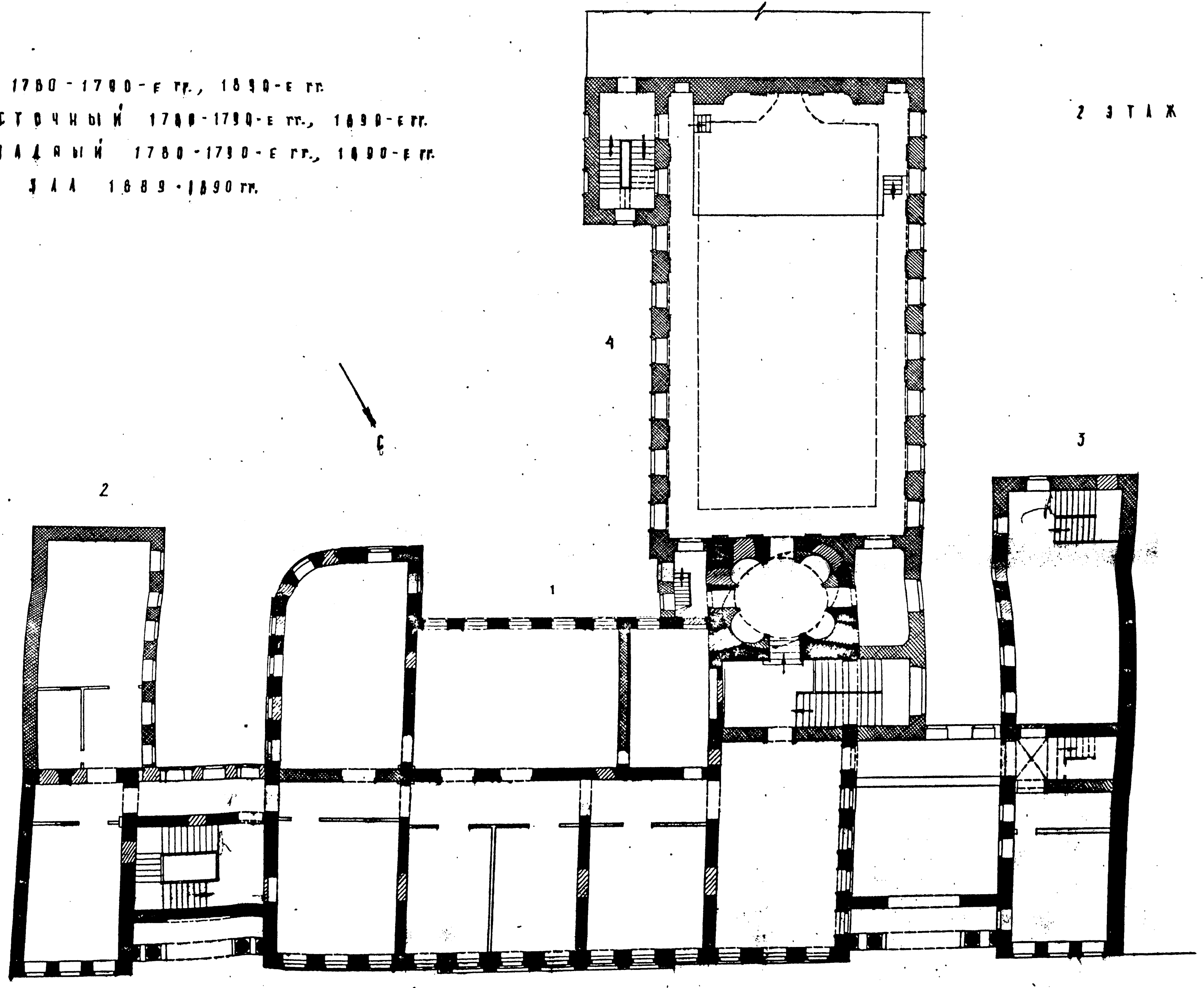
-  СЕР. XVIII в.
-  1780 - 1790-е гг.
-  1890-е гг.
-  XX в.





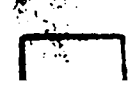
4

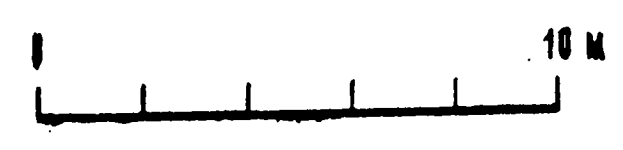
МОСКПРОЕКТ - 2
 МУСТЕРСКАЯ №13
 НЕКРАСЕВ Д.М.
 1984 г.

- 1 - ДОМ ГЛАВНЫЙ 1780-1790-е гг., 1890-е гг.
- 2 - ФАИГЕЛЬ ВОСТОЧНЫЙ 1780-1790-е гг., 1890-е гг.
- 3 - ФАИГЕЛЬ ЗАПАДНЫЙ 1780-1790-е гг., 1890-е гг.
- 4 - КОНЦЕРТНЫЙ ЗАЛ 1889-1890 гг.



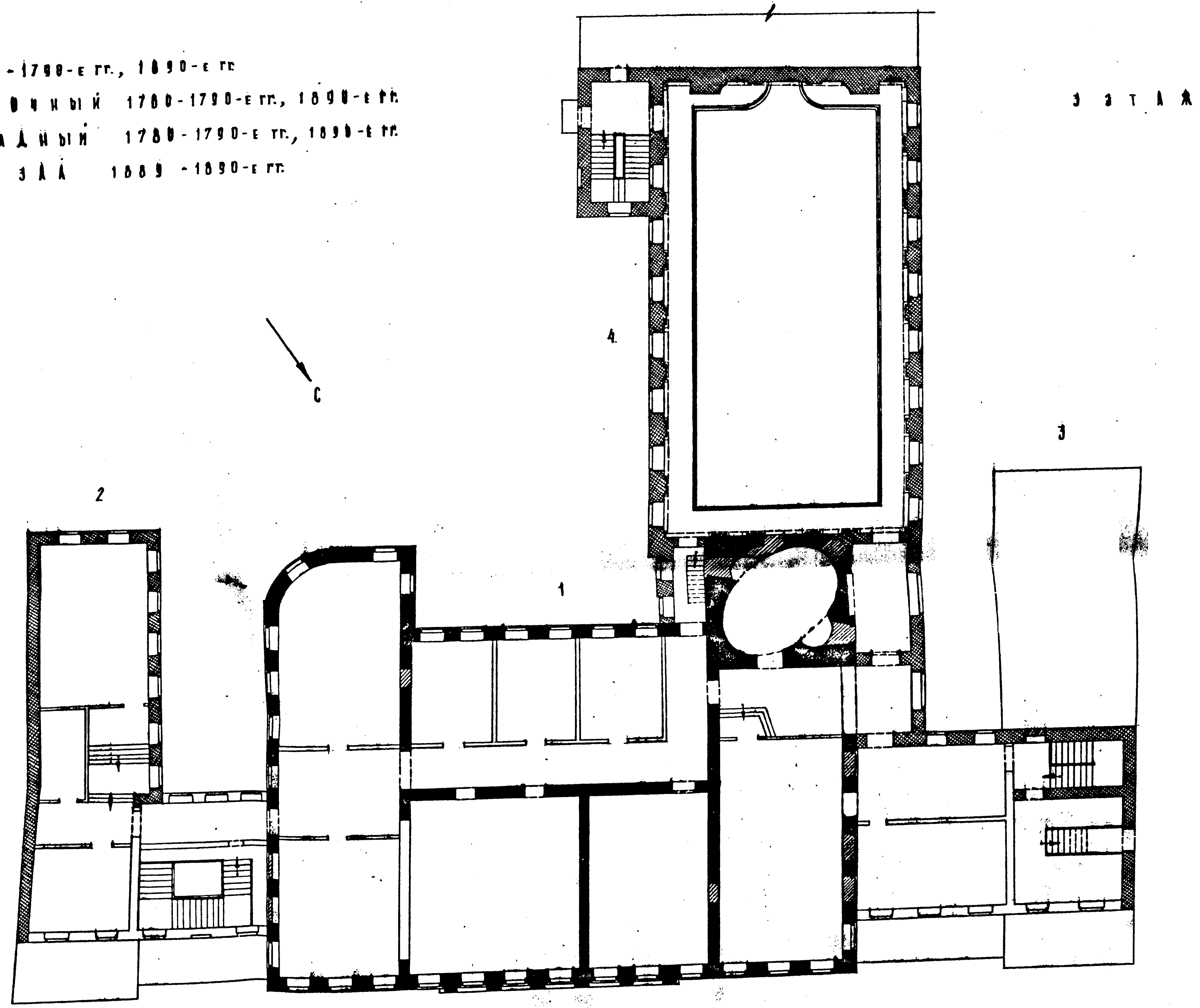
2 ЭТАЖ

 1780-1790-е гг.
 1890-е гг.
 УУА



3

- 1 - ДВМ ГЛАВНЫЙ 1780-1790-е гг., 1890-е гг.
- 2 - ФАИГЕЛЬ ВОСТОЧНЫЙ 1780-1790-е гг., 1890-е гг.
- 3 - ФАИГЕЛЬ ЗАПАДНЫЙ 1780-1790-е гг., 1890-е гг.
- 4 - КОНЦЕРТНЫЙ ЗАЛ 1889-1890-е гг.



- 1780-1790-е гг.
- 1890-е гг.
- XX в.



3

МОЩЕРОВЕРТ-2
 МАСТЕРСКАЯ №13
 ЧЕРМАКОВ В.М.
 1984 г.

3.2 (3) 245/5-1.33.1

МИНИСТЕРСТВО КУЛЬТУРЫ СССР
СОЮЗНАЯ РЕСПУБЛИКА

ПАМЯТНИКИ ИСТОРИИ И КУЛЬТУРЫ СССР (подлиннике) охрана
и использ. пам-ков истории и культуры. Гос.
инспекция по охране памятников архит. и град.

Адрес Г. Москва, Краснопресненский р-н, ул. Горького, 11.
(АССР, край, область; район автономная обл.; национальный округ; населенный пункт)

УЧЕТНАЯ КАРТОЧКА

ИСК-ва Г. Москвы, Концертный зал.

I. НАИМЕНОВАНИЕ ПАМЯТНИКА Летящая городская ХУШ-Х (ХВВ. (Колычевой)).

II. ТИПОЛОГИЧЕСКАЯ ПРИНАДЛЕЖНОСТЬ

памятник археологии	памятник истории	памятник архитектуры	памятник монумент. ис-ва
		(2) 3	

III. ДАТИРОВКА ПАМЯТНИКА 1900 г.

IV. ХАРАКТЕР СОВРЕМЕННОГО ИСПОЛЬЗОВАНИЯ

по первоначальному назначению	культурно-просветительное	туристско-экскурсионное	лечебно-оздоровительное	жилое помещения	хозяйственное	не используется
	+					

предлож. по использ.

V. ХАРАКТЕРИСТИКА ТЕХНИЧЕСКОГО СОСТОЯНИЯ

хорошее	среднее	плохое	аварийное
+			

VI. КАТЕГОРИЯ ОХРАНЫ

союзная	республ.	местная	не состоит
	+		

наличие утвержденной охранной зоны

VII. НАЛИЧИЕ ДОКУМЕНТАЦИИ

паспорт	фотографии	обмеры	реставрационные материалы
+	+	+	+

места хранения документов

Дата составления карточки 1978

Составитель архитектор Чекумарев В.М. Инспектор по охране памятников Виктор
(Ф., и., о., должность или профессия, подпись) (Ф., и., о. подпись)



УЧЕТНАЯ КАРТОЧКА (оборотная сторона)

Фото или схематический план

орлектического решения обществен-
ного здания на рубеже XIX-XV ве-
ков, сохранившим первоначальные
габариты и характер отделки. Па-
мятник национальной культуры, со-
занный с деятельностью Училища
Синодальных певчих.



Краткое описание

История создания концертного
зала связана с передачей владения
Синодальному училищу Московского
патриархата от контор. Святейшего прави-
тельствующего Синода в 1830-х гг.
В 1890 году к западному дворовому
ризалиту главного дома пристраива-
ется концертный зал по проекту архи-
тектора И. Дера. Трехэтажное, частич-
но с подвалом, здание разместило
внутри усадебного пространства. Пер-
вый этаж был отдан под жилье, два
других составляли объем концертного
зала. С 1918 года здание используется
народной хоровой Академией, а с
середины 30-х гг. юридически фа-
культетом МГУ. После реставрации
1933 г. здание передано Московской
государственной консерватории им.
П.И. Чайковского. Декорация зала об-
ладает большой пластической нас-
ледственностью, характерной для эпохи
барокко. Здание является образцом