

370000 15 00

МИНИСТЕРСТВО КУЛЬТУРЫ СССР

3.2.н... 1.17.15
НАДЕКСПАМЯТНИКИ ИСТОРИИ И КУЛЬТУРЫ СССР
(недвижимые)

СОЮЗНАЯ РЕСПУБЛИКА РСФСР

Министерство культуры. Государственная инспекция по охране памятников
(наименование республиканского органа охраны памятников)
История и культуры.

ПАСПОРТ

I. НАИМЕНОВАНИЕ ПАМЯТНИКА Главный дом усадьбы Каретниковых.II. ТИПОЛОГИЧЕСКАЯ
ПРИНАДЛЕЖНОСТЬ

памятник археологии	памятник истории	памятник архитектуры	памятник монумент. иск-ва
		2	

III. ДАТИРОВКА ПАМЯТНИКА (или дата исторического события, с которым связано возникновение памятника — для памятников истории)

XIX век

IV. АДРЕС (местонахождение) ПАМЯТНИКА

площадь Ленина, д/нИвановская обл., Тейковский р-н, г. Тейково

(АССР, край, область, район, автономная обл.)

национальный округ, населенный пункт, пути подъезда)

V. ХАРАКТЕР
СОВРЕМЕННОГО
ИСПОЛЬЗОВАНИЯ

по первонач. назначению	культурно-просветит.	туристско-экскурсион	лечебно-оздоровительн.	жилищно-помещичьи	лозист.-вещное	не используется
	музей библ. клуб			больш. санит. зона		учрежд. (интерн.) тарел. поземельск. склад

ПРИЛОЖЕНИЯ:

Фото общего вида — 2

Фото фрагмент: — 1

Генплан —

Обмеры: план — I

фасад —

разрез —

Схематический план

охранной зоны —

Владимир-1978

VI. ИСТОРИЧЕСКИЕ СВЕДЕНИЯ

- а) $\left\{ \begin{array}{l} \text{для памятников археологии} \\ \text{для памятников истории} \\ \text{для памятников архитектуры} \\ \text{и монументального иск-ва} \end{array} \right.$

- история возникновения, кем и когда производились раскопки и раскопки, место хранения коллекций.
- история возникновения: краткая характеристика событий и лиц, в связи с которыми объект приобрел значение памятника.
- автор, строитель, заказчик, история создания.

Главный каменный дом усадебного комплекса в своей основе восходит к кон. ХУШ — п.п. ХІХ вв. На протяжении своей строительной истории он претерпевал значительные изменения. До сер. ХІХ века дом был двухэтажным с мезонином в центральной части его. Таким он изображен и на картине п.п. ХІХ века, хранящейся в Краеведческом музее г. Тейкова. К дому примыкали ворота ограды ХІХ века в формах классицизма, ныне, как и ограда ХІХ в., не существующие. Вов п. ХІХ века при надстройке третьего этажа значительно видоизменен наружный декор фасадов и внутренняя планировка здания. Таким образом, здание, имеющее несколько строительных периодов, в существующем ныне облике предстает как архитектурный памятник сер.-в. п. ХІХ века.

б) перестройки и утраты, изменившие первоначальный облик памятника.

С южного дворового фасада во в.п. ХІХ века к дому пристроено двухэтажное кирпичное здание, к которому примыкает трехэтажное-кирпичное же-кон. ХІХ века, ^{Оба они} объединены в интерьере со старой частью. При достройках дома сохранена единая фасадная линия по ул. Фрунзе. Карниз дома и частично фасада с переделками ХХ века. Входы в здание размещены ныне в пристройках в.п. ХІХ в.

в) реставрационные работы (общая характеристика, время, автор, место хранения документации)

Реставрационные работы не проводились

VII. ОПИСАНИЕ ПАМЯТНИКА

	для памятников археологии	— характер культурного слоя, важнейшие находки.
а)	для памятников истории	— характеристика памятника, наличие, текст и время установления мемориальной доски.
	для памятников архитектуры	— основные особенности планировочной, композиционно-пространственной структуры и конструкций; характер декора фасадов и интерьеров; наличие живописи, скульптуры, прикладного искусства; строительный материал, основные габариты.
	для памятников монумент. иск-ва	— основные особенности композиционного и колористического решения; тексты, материал, техника, размер.

Здание занимает угловое положение на территории усадебного участка и определяет архитектурный облик усадебного комплекса. Протяженным фасадом оно обращено к главной площади перед Ильинской и Никольской церквами, застроенными в настоящее время жилыми домами 50-х гг. XX в., играя важную роль в организации городского центра.

Дом — кирпичный (размер кирпича 26х15х8 см), оштукатуренный, ныне — трехэтажный. Первоначальная его часть имела "П"-образное очертание плана с ризалитами на южном дворе фасаде, между которыми, возможно, существовал внутренний дворик, ограниченный аркадой, включенный в объем двухэтажной пристройки в.п. XIX в. В северо-западных угловых помещениях старой части здания сохранились коробовые с распалубками над окнами своды, относящиеся к первому строительному периоду дома. Измененная внутренняя планировка здания была, видимо, построена по анфиладному принципу.

Главный фасад здания украшен шестиколонным приставным пертыком, объединяющим все три этажа и завершенным трехугольным фронтоном. Колонны упрощенного ионического ордера стоят на высоких постаментах, почти доходящих до профильной тяги между первым и вторым этажами. Первый низкий этаж рустован. Окна по бокам пертыка во втором этаже имеют обрамления с лучковыми фронтонычками. В центральной части третьего этажа здания размещается балкон.

Первоначальное убранство интерьеров здания п.п. XIX в. утрачено, помещения внутри переделывались в XX веке. В деталях внутреннего оформления пристроек в п. XIX в., сказывается влияние стиля модерн.

б) общая оценка общественной, научно-исторической и художественной значимости памятника.

Характерный пример парадного дома усадьбы городского типа в стиле позднего классицизма.

VIII. ОСНОВНАЯ БИБЛИОГРАФИЯ, АРХИВНЫЕ ИСТОЧНИКИ, ИКОНОГРАФИЧЕСКИЙ МАТЕРИАЛ.

Ф. Куров. Село Тейково. Церкви в селе Тейково. Владимирские губернские ведомости, часть неофициальная, 1854 г., № 49, стр. 334-387. см. вкладыш.

XI. ТЕХНИЧЕСКОЕ СОСТОЯНИЕ

	хорошее	среднее	плохое	гаварнивоc
характеристика общего состояния:		+		
для памятников археологии				
важнейших находок				
для памятников архитектуры и истории				
стен	+			
потолков		+		
пола		+		
декора фасадов		+		
интерьеров		+		
живописи				
скульптуры				
прикл. иск-ва				
для памятников монументального искусства				
цоколя				
постаментов				
скульптуры				
грунта				
красочного слоя				

X. СИСТЕМА ОХРАНЫ

а) категория охраны

союзная	республика	местная	не состоит
			+

б) дата и № документа о принятии под охрану нет

в) границы охранной зоны и зоны регулирования застройки (краткое описание со ссылкой на утверждающий документ)

Границы охранной зоны не установлены



D000027203

г) балансовая принадлежность и конкретное использование
райархивом г. Тейкова.

Используется райсоветом.

д) дата и № охранного документа **нет**

Дата составления паспорта
12 апреля 1974.

Составитель: **архитектор ВНИРК Чугреева Н.Н.**
(подпись)

Инспектор по охране памятников

м. п.

38/5-78
(подпись)

(подпись)

(подпись)

Мейковский р-н, с. Мейково
Главный дом Уздобы Каретниковых

Знаки.

Продолжение пункта УШ.

Кроки обмера, чертежи плана дома и негативы переданы в
Областное управление культуры, г. Иванова. Негативы также хранятся
в архиве ЦНИРК, г. Москва.







1.17.15.

3.2. ✓

МИНИСТЕРСТВО КУЛЬТУРЫ СССР ● ПАМЯТНИКИ ИСТОРИИ И КУЛЬТУРЫ СССР (недвижимые)
 СОЮЗНАЯ РЕСПУБЛИКА РСФСР. Мин. культ. ~~СССР~~. Госинспекц. по охр. пам. ист. и культ.
 Адрес: Ивановская обл., Тейковский р-н., г. Тейково, пл. Ленина

УЧЕТНАЯ КАРТОЧКА
Главный дом усадьбы Каретниковых

I. НАИМЕНОВАНИЕ ПАМЯТНИКА

II. ТИПОЛОГИЧЕСКАЯ ПРИНАДЛЕЖНОСТЬ

памятник архитектуры	памятник истории	памятник архитектуры	памятник монументально-декоративного искусства
		2	

III. ДАТИРОВКА ПАМЯТНИКА

XIX

IV. ХАРАКТЕР ГОВЕРМЕННОГО ИСПОЛЬЗОВАНИЯ

по первоначальному назначению	культурно-просветительное	туристско-экскурсионное	лечебно-оздоровительное	жилищно-подсобное	хозяйственно-бытовое	не используется
		учреждение				

предлож. по исполн.

V. ХАРАКТЕРИСТИКА ТЕХНИЧЕСКОГО СОСТОЯНИЯ

хорошее	среднее	плохое	завальное
	+		
союзная	республ.	местная	не состоит
			+

наличие утверждаемой охранный зоны

да	нет
	+

VII. НАЛИЧИЕ ДОКУМЕНТАЦИИ

паспорт	фотографии	обмеры	реставрационные материалы
+	+	+	

место хранения документов

органы охраны			реставрационные мастерские		музей, архив.
союзный	республикан.	местный	республикан.	местные	НИИ
		+			

Дата составления карточки

Октябрь 1974 г.

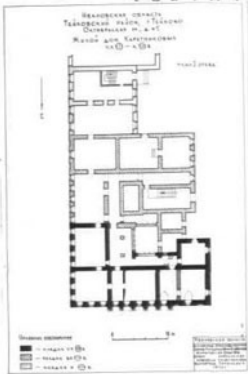
М. П. арх. Колесникова

Составитель [Ф., и., о., должность или профессия, подпись]

Инспектор по охране памятников [Ф., и., о., подпись]

Колесникова

УЩЕТНАЯ КАРТОЧКА (оборотная сторона)



Краткое описание

Здание играет первостепенную роль не только в комплексе усадьбы, но и в формировании главной площади города. Другим своим фасадом оно выходит на ул. Фрунзе. Дом трехэтажный, кирпичный (размер кирпича $26 \times 15 \times 8$), оштукатурен, покрашен. Здание претерпело многочисленные изменения. Основные черты его теперешнего облика сложились во II пол. XIX в. Это касается прежде всего объемного построения и наружной декорации, планировка продолжала меняться и позже в связи с изменением приспособления здания. Центральная часть главного фасада выделена шестиколокольным портиком, конические колонны которого "утоплены" в стене и опираются на очень высокие постаменты. Цоколь здания обработан ленточным рустом, этажи отделены друг от друга профильными тягами, венчающим карниз имеет большой вынос. Все здание в целом исполнено в формах позднего классицизма.

