

370000-1438

МИНИСТЕРСТВО КУЛЬТУРЫ СССР

З.2. -I.17.4,  
ИЗДАЕТСЯПАМЯТНИКИ ИСТОРИИ И КУЛЬТУРЫ СССР  
(недвижимые)

СОЮЗНАЯ РЕСПУБЛИКА РСФСР

Министерство культуры. Главное управление охраны, реставрации и использования памятников истории и культуры.  
(наименование республиканского органа охраны памятников)

## П А С П О Р Т

I. НАИМЕНОВАНИЕ ПАМЯТНИКА Дом Белоусова А.М.

II. ТИПОЛОГИЧЕСКАЯ  
ПРИНАДЛЕЖНОСТЬ

памятник археологии	памятник истории	памятник архитектуры	памятник монумент. иск-ва
		2	

III. ДАТИРОВКА ПАМЯТНИКА (или дата исторического события, с которым связано возникновение памятника — для памятников истории)

1911, 1914 г.г.

IV. АДРЕС (местонахождение) ПАМЯТНИКА

Ивановская обл., г. Иваново, ул. Ноздрина,

(СССР, край, область, район, автономная обл.,

24/26

национальный округ; населенный пункт; пути подъезда)

V. ХАРАКТЕР  
СОВРЕМЕННОГО  
ИСПОЛЬЗОВАНИЯ

по первонач. назначению	культурно-просветит.	туристско-экскурсион.	лечебно-оздоровительн.	жилые помещения	хозяйственное	не используется
	музей библ. клуб		больн. сплат. д/отд.		учреждение торгов. промыш. склад	

ПРИЛОЖЕНИЯ:

Фото общего вида — I  
 Фото фрагментов — I  
 Генплана —  
 Обмеры: план — 2  
           фасад —  
           разрез —  
 Схематический план  
 охранной зоны —

Учетная карточка—I

## VI. ИСТОРИЧЕСКИЕ СВЕДЕНИЯ

а)	для памятников археологии	— история возникновения, кем и когда производились раскопки и копии, место хранения коллекций.
	для памятников истории	— история возникновения: краткая характеристика событий и их связи с которыми объект приобрел значение памятника.
	для памятников архитектуры и монументального искусства	— автор, строитель, заказчик, история создания.

В основе своей дом построен в 1911 году Белоусовым А.М., который занимал должность инженера на фабрике И.Гарелина.

Часть здания со стороны двора /~~северный~~ южный фасад/ была одноэтажной. Надстраивался дом в 1914 году. Проект этой надстройки подписан архитектором Снуриловым А.Ф. Многого говорит за то, что он является автором проекта здания.

Дом является мемориальным памятником, т.к. в нем после пристройки поселился и жил до кончины архитектор А.Ф.Снурилов.

б) перестройки и утраты, изменившие первоначальный облик памятника

Деревянные пристройки на уровне первого и второго этажей, появившиеся в советское время

в) реставрационные работы (общая характеристика, время, автор, место хранения документации)

Не проводились.

## II. ОПИСАНИЕ ПАМЯТНИКА

а)	{	для памятников археологии	— характер культурного слоя, важнейшие находки
		для памятников истории	— характеристика памятника, наличие, текст и время установления мемориальной доски
	{	для памятников архитектуры	— основные особенности планировочной, композиционно-пространственной структуры и конструкции; характер декора фасадов и интерьеров; наличие живописи, скульптуры, прикладного искусства; строительный материал, основные габариты
		для памятников монумент. иск-ва	— основные особенности композиционного и колористического решения; тексты, материал, техника, размер

Здание расположено в северо-восточной части исторического района города. Занимает угловое положение в квартале.

Двухэтажный небольшой оеобняк близкий к квадрату в плане. Объем уложен разнообразными по форме ризалитами на северном и западном фасадах, вытупом лоджии на северо-восточном углу /застроена/, декоративной невнеокой баляска, акцентирующей угол здания при пересечении улиц Садовой и Новадрина. Объемная композиция непосредственно исходит из внутренней планировки.

Выполнено здание из красного кирпича. Фасады не оштукатурены. Одно из редеть их оформления — ниши, в которые заглублены окна обоих этажей по одному или попарно. К декоративным элементам, оживляющим фасады относятся различные по форме завершения оконных проемов /широкие вываленные клинчатые перемычки с замками, треугольные сандрилки, массивные расширяющиеся книзу рамочные наличники/. Интересно звездчатое остекление чердачных окон на южном фасаде.

Входов в здание два. Они расположены на восточном дворовом фасаде и ведут каждый на свой этаж. Это позволяет предположить, что дом имелся первоначально как двухквартирный. На второй этаж ведет одномаршевая бетонная лестница без ограждений.

Внутренняя планировка предельно проста: комнаты располагаются вокруг небольшого коридора, который при расширении мог бы стать холлом.

Конструктивное решение постройки традиционно.

В интерьерах ее сохранились трехшпалетные двери, а также двери стеленных шкафов, орнаментированные в стиле модерн.

б) общая оценка общественной, научно-исторической и художественной значимости памятника.

Своеобразный пример оеобняка начала XX века, выполненного в формах рационального модерна. Интересен объемной композицией и своеобразной внутренней планировкой, во многом предваряющими и канания конструктивизма.

## III. ОСНОВНАЯ БИБЛИОГРАФИЯ, АРХИВНЫЕ ИСТОЧНИКИ, ИКОНОГРАФИЧЕСКИЙ МАТЕРИАЛ

1. ГАМО, ф.2, оп.1, е.х. 4815, 6013 /Сообщено Тихомировым А.М./

# XI. ТЕХНИЧЕСКОЕ СОСТОЯНИЕ

Характеристика общего состояния:  
для памятников археологии

культурного слоя  
важнейших находок

для памятников архитектуры и истории

конструкций  
стен  
покрытий  
потолков  
пола  
декора фасадов  
интерьеров

в интерьере:

живописи  
скульптуры  
прикл. ис-ва

для памятников монументального искусства

цоколя  
постаментов  
скульптуры  
грунта  
красочного слоя

хорошее	среднее	плохое	аварийное
	+		
	+		
	+		
	+		
	+		
	+		
	+		
	+		
	+		
	+		

# X. СИСТЕМА ОХРАНЫ

а) категория охраны

союзная	республ.	местная	не состоит
			+

б) дата и № документа о принятии под охрану

не имеется

в) границы охранной зоны и зоны регулирования застройки (краткое описание со ссылкой на утверждающий документ)

не определены



\*D000027013\*

г) балансовая принадлежность и конкретное использование

Горжилуправление. Жилой многоквартирный дом.

д) дата и № охранного документа

Дата составления паспорта  
5 декабря 1987г.

Составитель Шлычков Л. Шлыч

(ф. и. о., должность или профессия)

(подпись)

Инспектор по охране памятников Шлыч

М. П.

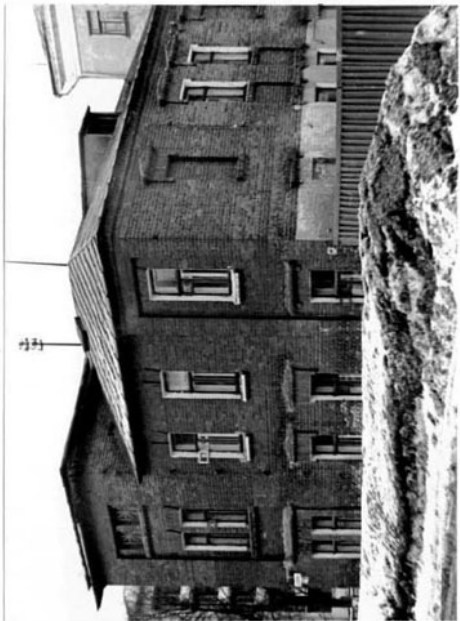
(подпись)





# УЧЕТНАЯ КАРТОЧКА (оборотная сторона)

Краткое описание



Объект, выполненный в рациональных формах стиля модерн. Этапное произведение "ивановской школы" архитектуры. В нем местное зодчество дальше всего отступило от фасадного построения объема, готовя почву для конструктивизма.

Расположен в историческом районе города. Занимает угловое положение в квартале.

Ассимметричный в плане объем усложнен ризалитами и легкой башенкой на углу.

Единственный декоративный элемент — сандрик над окнами.

Внутренняя планировка предельно рациональна: комнаты располагаются вокруг коридора — холла.

В интерьерах сохранились двухфилечатые двери и двери стеновых шкафов, орнаментированные в стиле модерн.

## У Ч Е Т Н А Я К А Р Т О Ч К А

I. НАИМЕНОВАНИЕ ПАМЯТНИКА Дом Белусова А.М.

II. ТИПОЛОГИЧЕСКАЯ ПРИНАДЛЕЖНОСТЬ

Памятник археологии	Памятник истории	Памятник архитектуры	Памятник монумент. искусства
		2	

III. ДАТИРОВКА ПАМЯТНИКА 1911, 1914 г.г.

IV. ХАРАКТЕР СОВРЕМЕННОГО ИСПОЛЬЗОВАНИЯ

По первоначальное у-значению	Культурно-просветительное	Туристско-экскурсионное	Лечебно-оздоровительн.	Жилые помеще-ния	Хозяйст-венное	Не ис-поль-зуется
				+		

предложение по использованию

V. ХАРАКТЕРИСТИКА ТЕХНИЧЕСКОГО СОСТОЯНИЯ

хорошее	среднее	плохое	аварийное
	+		

VI. КАТЕГОРИЯ ОХРАНЫ

союзная	республ.	местная	не состоит
			+

наличие утвержденной охранной зоны

да	нет
	+

VII. НАЛИЧИЕ ДОКУМЕНТАЦИИ

паспорт	фотография	обмеры	реставрационные материалы
+	+	+	+

место хранения документов

Дата составления карточки 5 декабря 1988 г.

Органы охраны			Реставрационные мастерские		Музей архив. НИИ
союзный	республикан.	местный	республикан.	местные	
	+	+			+

Составитель Шлычков Л. И. Инспектор по охране памятников Иванов  
 Ф., и., о., должность или профессия, подпись Ф., и., о., подпись

