

VI. ИСТОРИЧЕСКИЕ СВЕДЕНИЯ

а) для памятников археологии	— история возникновения, кем и когда производились раскопки и раскопки, место хранения коллекций.
для памятников истории	— история возникновения: краткая характеристика событий и лиц, в связи с которыми объект приобрел значения памятника.
для памятников архитектуры и монументального искусства	— автор, строитель, заказчик, история создания.

Существующий Набережный корпус при церкви Николая на Берсеневке неоднократно перестраивался. Основой здания являлась надвратная колокольня, выстроенная снохой Аверкия Кириллова — И.С.Кирилловой, по-видимому, в сер.1690-х гг. Большой колокол, пожертвованный Кирилловой, датирован 1695 г. К колокольне примыкали двухэтажные корпуса: небольшой объём в два окна с востока и более протяженный с запада. Известны два изображения колокольни — на панораме Замоскворечья от Кремля художника Калашникова 1807 г., и на рисунке Ф.Я.Алексеева 1810-х гг. от Берсеневской набережной. На рисунках запечатлено сооружение, очень близкое колокольне при церкви Всех Святых на Кулишках: двухярусный восьмерик на четверике. Заметны раскрепованные угловые лопатки яруса звона.

В 1786 г. впервые встал вопрос о разборке колокольни, т.к. она "от давнего построения весьма опасна с падению... и для безопасности с той стороны, на которую наклонение имеет вместо быков приделаны к ней диаконские палаты /западные/, которые её поныне поддерживают". При натурном обследовании здания в нижней части с западной стороны обнаружены фрагменты кладки, характерной для конца XVIII в.

Колокольня сильно пострадала во время пожара 1812 г. и около 1815 г. была разобрана. /См. вкладыш № I/

б) перестройки и утраты, изменившие первоначальный облик памятника.
Капитальная перестройка здания производилась в 1967 г. при приспособлении под помещение дирекции "Росконцерта". Были расширены окна дворового фасада; за исключением основных капитальных стен, полностью изменена внутренняя планировка здания. К настоящему времени здание вновь обветшало и нуждается в серьезном ремонте. Имеются просадки фундаментов.

в) реставрационные работы (общая характеристика, время, автор, место хранения документации)

Реставрационные работы не проводились.

VII. ОПИСАНИЕ ПАМЯТНИКА

для памятников археологии	— характер культурного слоя, важнейшие находки.
для памятников истории	— характеристика памятника, наличие, текст и время установления мемориальной доски.
а) для памятников архитектуры	— основные особенности планировки, композиционно-пространственной структуры и конструкций; характер декора фасадов и интерьеров; наличие живописи, скульптуры, прикладного искусства; строительный материал, основные габариты.
для памятников монумент. иск-ва	— основные особенности композиционного и колористического решения; тексты, материал, техника, размер.

Набережный корпус занимает в составе архитектурного комплекса усадьбы

Аверкия Кириллова композиционно важное место, отгораживая церковный двор. Здание является привычным и неотъемлемым элементом панорамы Берсеневской набережной. Расположенное на красной линии набережной, оно хорошо просматривается как вблизи, так и с противоположного берега реки.

Кирпичное, оштукатуренное и окрашенное в бежевый цвет, двухэтажное здание имеет в плане Г-образную форму и вытянуто с востока на запад. Проездная арка расположена в западной части северного фасада. Южная пристройка несколько понижена по отношению к основному объёму. Здание завершено вальмовой кровлей. Торцевые фасады — глухие. Фасады прорезаны прямоугольными окнами, входы расположены со двора. Дворовый фасад лишён декоративной обработки, а набережный обработан широкими штукатурными поясами: междуэтажной тягой и венчающим карнизом. Верхние окна обрамлены штукатурными наличниками в псевдорусском вкусе с килевидными сандриками. Вошедший в состав здания первоначальный фрагмент представляет собой толстую западную стену с заложенной внутристенной лестницей и примыкающие к ней остатки наружных стен палат XVIII в.

Каждая часть здания сохранила поперечные сени. На западе они расположены

б) общая оценка общественной, научно-исторической и художественной значимости памятника.

/см. вкладыш № 1/

Перестроенный Набережный корпус в составе комплекса усадьбы Аверкия Кириллова, выполняет важную градостроительную функцию, являясь привычным компонентом панорамы Берсеневской набережной. Здание сохранило фрагмент колокольни XVIII в.

VIII. ОСНОВНАЯ БИБЛИОГРАФИЯ, АРХИВНЫЕ ИСТОЧНИКИ, ИКОНОГРАФИЧЕСКИЙ МАТЕРИАЛ

1. В.В.Румянцев. Дом МАО на Берсеневке. — "Древности", в. I, т. 5, М, 1885, Приложение, стр. 56-40.

2. А.И.Успенский. Церковь Св. Николая Чудотворца на Берсеневке, М, 1906.

3. Д.В.Разов. Ансамбль палат Аверкия Кириллова. — "Архитектурные памятники Москвы. XV-XVII в", М, 1947, стр. 85-86. /см. вкладыш № 2/

IX. ТЕХНИЧЕСКОЕ СОСТОЯНИЕ

		хорошее	среднее	плохое	аварийное
характеристика общего состояния: для памятников археологии	культурного слоя важнейших находок	+			
для памятников архитектуры и истории	конструкций стен покрытий потолков пола декора фасадов интерьеров	++ ++ ++ ++			
в интерьере:	живописи скульптуры прикл. искуств				
для памятников монументального искусства	пюффа постаменты скульптуры грунта красочного слоя				

X. СИСТЕМА ОХРАНЫ

а) категория охраны	союзная	республ.	местная	не состоит
		+		

б) дата и № документа о принятии под охрану Постановление Совета Министров РСФСР
от 30.08.60 г. № 1327.

в) границы охранной зоны и зоны регулирования застройки (краткое описание со ссылкой на утверждающий документ)

Проект охранной зоны памятника, находящегося в составе ансамбля усадьбы Аверкия Кириллова, разработан в НИИ Генплана в 1977 г. Автор - архитектор Е. Овсянникова. Новый проект разработан в Мастерской № 13 Моспроекта-2 авторами Ю. Аренковой и И. Корсунской. Проект не утвержден.

г) балансовая принадлежность и конкретное использование
Дирекция учреждения "Росконцерт"

а) дата и № утверждающего документа № 507

Дата составления подвига Составитель Карпова М. П., архитектор
(ф., и., о., должность или профессия)



(подпись)

Инспектор по охране памятников
(подпись)

Вкладыш В I к паспорту "Усадьба Аверкия Митрофановича Мирялово. Набережный корпус"
г. Москва, Октябрьский р-н, Досенинская наб., 20.

Продолжение п. VI а/:

На рисунке В.В. Гагарина 1850-х гг. отчетливо виден северный, выходящий на набережную, и западный фасады здания с проездной аркой в восточной части. Над западной его половиной возвышался мезонин. Арку флажировали ^{ещё} сохранившиеся в то время первоначальные пиллястры, а над окнами запечатлены первоначальные наличники с изломанными очельями. По сторонам арки располагались входы в здание.

На фотопанораме 1867 г. на восточной части набережного фасада запечатлены наличники XVIII в., а на западной их уже не было. Сохранилась фотография 1870 г., где корпус изображен со двора, в процессе разборки. Практически было разобрано всё здание: от первоначального периода сохранилась лишь западная стена основания колокольни с незначительными фрагментами примыкающих к ней стен западных палат на уровне I этажа. Западная часть корпуса выстроена вновь в прежних габаритах, а восточная после перестройки стала намного длиннее и дошла до границы церковного участка. Северный фасад получил новую обработку. В конце XIX в. в проездной арке сделали свод Лопье.

В XIX - нач. XX вв. Набережный корпус постоянно использовался под жильё, а с 1934 по 1967 гг. - под общежитие обслуживающего персонала Дома правительства.

Продолжение п. VII а/:

между основным объёмом и пристройкой. Западная часть имеет ещё одну капитальную стену, продолжающую двороний фасад пристройки. Все остальные перегородки здания - тонкие, новейшие. В корпусе - плоские деревянные перекрытия.

Выдадим № 2 к паспорту "Усадьба Аверкия Кириллова. Набережный корпус"
г. Москва, Октябрьский р-н, Берсеневская наб., 20.

Продолжение п. VII :

4. Г. В. Алферова. Исследования и реставрация палат Аверкия Кириллова. -
"Из истории реставрации памятников культуры" М, 1974.
5. МАА г. Москвы, Якиманская часть, № 19. Генплан участка 1815 г.
6. МАА г. Москвы, Якиманская часть, № 15. Генплан участка 1837 г.
7. ГИБ им. Салтыкова-Щедрина, ОР, экспозиция. Панорама Замоскворечья
от Кремля, 1807 г. Художник Калашников.
8. ГИ им. А. С. Пушкина, инв. 2443/ор 844. Вид Кремля и Каменный моста от
Берсеневской набережной, 1810-е гг. Худ. Ф. Я. Алленсеев.
9. Комплекс ус. Аверкия Кириллова. Рис. Г. Г. Гагагина, 1830-е гг., ГИМ,
отд. рис., Р-26216.
10. Панорама Москвы. Издание фотографии Шерера и Набокова, М, 1867 г.
11. Южный фасад Набережного корпуса в период разборки. ГИМ им. Су-
ева, фототека, уникальная коллекция. 1870 г.
12. Вид Берсеневской набережной № 1. - Н. А. Найденов. Москва. Снимки
с видов местностей, храмов, зданий и др. сооружений.
Ч. У, 1886, № .
13. Архив УГКЕИИ, т. 4-1. Проектное задание по Набережным палатам. 1967 г.

г. Москва, Октябрьский район

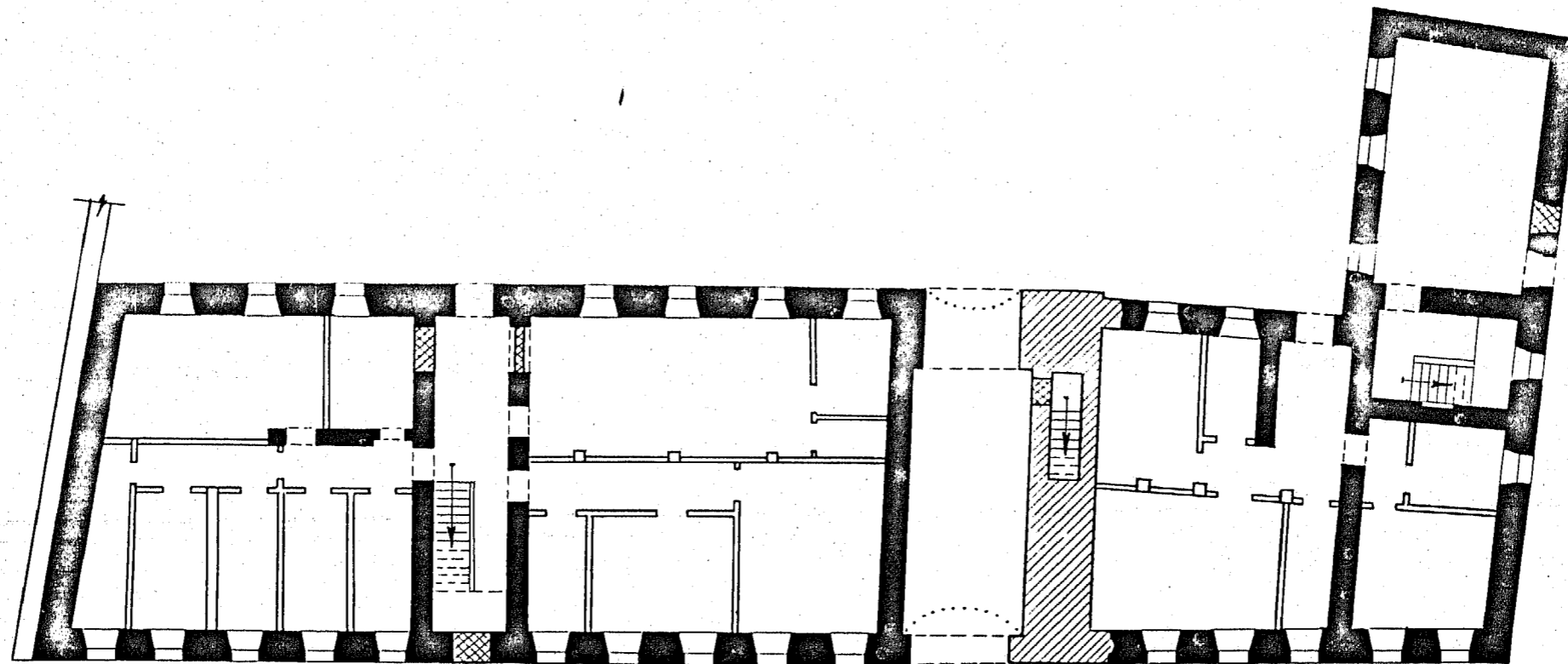
Берсеневская наб., 20

Усадьба Аверкия Кириллова

Корпус на набережной, сер. 1690-х гг., 1871 г.

План 1-го этажа

↓
С



Условные обозначения



Кладка 1871 г.



Кладка сер. 1690-х гг.

0 10м

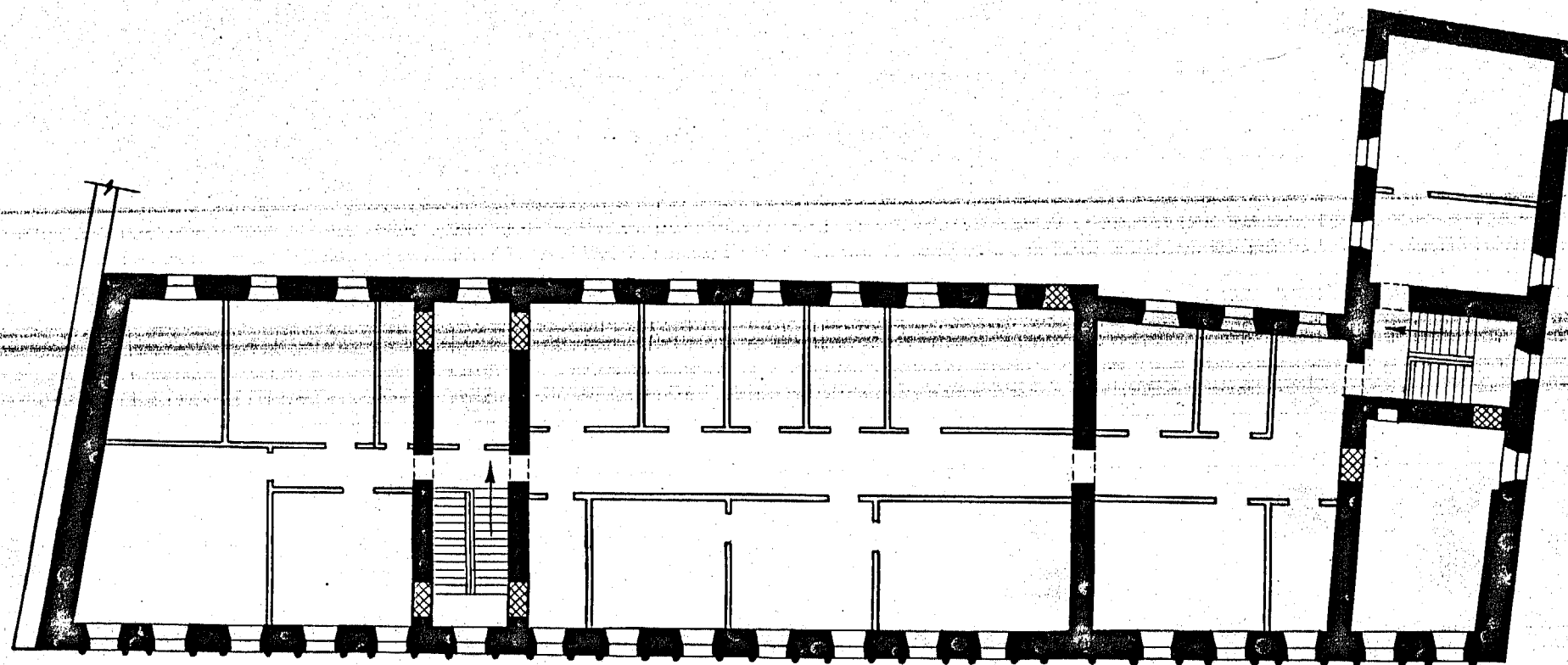
3

В.О. Союзреставрация МК СССР
Корректировка плана
УГКОиИПИК г.Москвы 1957г.
Выполнила Антипова Е.А.
1986г.

г. Москва, Октябрьский район
Берсеневская наб., 20
Усадьба Аверкия Кириллова
Корпус на набережной, сер. 1690-х, 1871 г.

План 2-го этажа

↓
С



0 10м

3

В.О. Союзреставрация МК СССР
Корректировка плана
УГКО и ИПИИ К г. Москвы, 1957 г.
Выполнила Антипова Е.А.
1986 г.







Map 11



