

ПАМЯТНИКИ ИСТОРИИ И КУЛЬТУРЫ СССР

(недвижимые)

29003/8000

СОЮЗНАЯ РЕСПУБЛИКА РОССИЯ

Министерство культуры, Главное управление по охране памятников истории и культуры.

П А С П О Р Т

I. НАИМЕНОВАНИЕ ПАМЯТНИКА Дом жидов.II. ТИПОЛОГИЧЕСКАЯ
ПРИНАДЛЕЖНОСТЬ

эпиграфика	эпиграф	эпиграфика	эпиграф
		2	

III. ДАТИРОВКА ПАМЯТНИКА (или дата исторического события, с которым связан возникновение памятника — для памятника истории)

Начало XIX векаIV. АДРЕС (местонахождение) ПАМЯТНИКА Архангельская обл., г. Архангельск,наб. Демидова, 35/2.

инвентарный номер, выделенный адрес, улица, домик

Сев. РучьиV. ХАРАКТЕР
СОВРЕМЕННОГО
ИСПОЛЬЗОВАНИЯ

на территории памятника	культурно-просветит.	туристско-экскурсион.	общественно-образовател.	жилая	хозяйств.	не использов.
	музей библ. клуб		библ. клуб д/чтб.		<u>учреждение культуры</u>	

ПРИЛОЖЕНИЯ:

- Фото общего вида — 3
 Фото фрагментов — 32
 Гипсы —
 Обмеры: план — 4
 фасада —
 разреза —
 Схематический план
 иррадиации —

вкладыш к разделу VIIa — 2 стр.

VI. ИСТОРИЧЕСКИЕ СВЕДЕНИЯ

а)	}	Для памятника археологии	— история возникновения, кем и когда произведена реконструкция, место хранения находок.
		Для памятника истории	— история возникновения; краткая характеристика событий и лиц, в связи с которыми объект приобрел значение памятника.
		Для памятника архитектуры и монументального искусства	— автор, строители, заказчик, история создания.

Здание, на основании стилистических особенностей и характера кирпичной кладки, датируется началом XX века. Внутренняя планировка и убранство интерьера свидетельствуют о том, что это был жилой дом.

На фасаде здания установлена мемориальная доска: "В этом доме в 1929-1930 гг. жил известный советский писатель Аркадий Петрович Гайдар".

б) перестройка и утраты, изменившие первоначальный облик памятника.

К северному фасаду примыкает современный деревянный тамбур. Утрачен балкон второго этажа на северной фасаде. Ряд окон нижнего этажа заложены. Внутренняя планировка первого этажа сильно искажена новыми перегородками, планировка второго этажа незначительно изменена.

в) реставрационные работы (общая характеристика, время, автор, место хранения документации)

Реставрационные работы не проводились.

VII. ОПИСАНИЕ ПАМЯТНИКА

а)	для памятника археологии	— характер культурного слоя, важнейшие находки.
	для памятника истории	— характеристика памятника, значение, текст и время установления мемориальной доски.
	для памятника архитектуры	— описание способности планировочной, композиционно-пространственной структуры и конструкции; характер двора фасадов и интерьеров; наличие живописи, скульптуры, прикладного искусства; строительный материал, основные технологии.
	для памятника монумент. искус.	— описание особенностей композиционного и колористического решения; текст, материал, техника, размер.

Здание стоит на углу двух улиц. Южный фасад выходит на красную линию наб. Ленина, западный — на красную линию ул. Вичуевского.

Двухэтажный кирпичный неситуатуренный дом из белокаменном цоколе выстроен в формах эклектики, сочетающихся с некоторыми чертами модерна. Расположение здания на перекрестке определило конфигурацию его плана, имеющего скошенный юго-западный угол. В целом план имеет несимметричную композицию, чья прямоугольная конфигурация усложнена, помимо скошенного угла, выступом на восточном фасаде. Объемная композиция также имеет довольно сложную, динамичную структуру. Угол здания, обращенный к перекрестку, акцентирован сильно выступавшим эркером. Над северной частью двухэтажного объема возвышается мезонин, необычный своим местоположением/он обращен во двор, а не на улицу/.

Все фасады здания довольно нарядны по своему декору. На фоне красно-кирпичный стен, пократых обмазкой, хорошо читаются ситуатуренные и побеленные элементы убранства. Уличные фасады более тщательно декорированы, чем дворовые. Прямоугольные окна нижнего этажа на двух главных фасадах оформлены рамочными наличниками с трёхчастными или —

/см. вкладку/

б) общая оценка общественной, научно-исторической и художественной значимости памятника.

Образец жилого дома начала XX в., в архитектурных формах которого соединены черты эклектики и модерна. Интересно здание и неплохо сохранившимся убранством интерьера, со с парадной двуконной, печью и камином.

VIII. ОСНОВНАЯ БИБЛИОГРАФИЯ, АРХИВНЫЕ ИСТОЧНИКИ, ИКОНОГРАФИЧЕСКИЙ МАТЕРИАЛ

Библиография, архивных источников, иконографического материала не обнаружено.

Обмеры планов, кроки, фотографии и негативы хранятся в Архангельском областном управлении культуры.

IX. ТЕХНИЧЕСКОЕ СОСТОЯНИЕ

характеристика общего состояния:

для памятника археологии	хрустальная стена возможных повреждений	хорошо	хорошо	хорошо	хорошо
для памятника архитектуры и истории	инструмент стен оконный карниз полы двери фойе интерьер	хорошо	хорошо	хорошо	хорошо
в интерьере	железные скульптуры карты, плакаты	хорошо	хорошо	хорошо	хорошо
для памятника монументально-пластическому искусству	стены настенные скульптуры гирлянды картинного ряда	хорошо	хорошо	хорошо	хорошо

X. СИСТЕМА ОХРАНЫ

а) категория охраны

спонсор	ресурсы	методы	на объекты
		+	+

б) дата и № документа и приказ по охране

Нет/дн. Единоличия №1695/19.2.87

в) границы охранной зоны и зоны регулирования застройки (кратко описаны со ссылкой на утверждающий документ)

Границы охранной зоны не установлены.

г) балансовая принадлежность и конкретное использование: Объединенный застройочный комитет

№ 234 в/ч 75ИИ4.

д) дата и № охранного документа: Нет

Дата составления паспорта

Составитель: ИЗОУСТРОИТЕЛЬ Г.К. Смирнов
(ф. и. инициалы для профессии)

март 1978

(подпись)

Вкладыш к паспорту "Гем залой".

Архангельская обл., г. Архангельск, наб. Ленин, 36/2."

К разделу VIIб/Продолжение/:

частями здания. Во втором этаже она имеет лучковые перемычки. Особого внимания заслуживают металлические детали декора фасадов, в которых наиболее явно сказались черты модернизма. Угловой эркер (занимает угол двумя балконами с ажурной решёткой ограды. Сильного выноса карниз, образованный гофрированными кирпичными сводками, подперается тонкими металлическими изогнутого рисунка кронштейнами. Эркер завершён высокой кроншей, увенчанной красной решёткой. Мезонин, обращённый на северный фасад, решён очень интересно. Треугольный фронтон с вензелями окном завершает лишь чуть более половины его фасада. Силы мезонина оформлена типичным для стиля модерн плоскостными наличниками.

Внутренняя планировка этажей разнотипная. Несимметричная планировка нижнего этажа делится лестничной клеткой и соответствующей ей помещением с лестницей, на две неравные части. Большую часть занимает обширный зал, перекрытый сводами Колье. В северной половине расположено четыре разновеликих помещения, два из которых перекрыты сводами Колье. Во втором этаже планировка коридорного типа. Продольно направленный коридор несколько смещён относительно центральной оси к востоку. Он объединяет два угловых зала в южной части этажа и комнаты, расположенные по сторонам коридора. Глухарьёвая парадная лестница устроена в центральной части дома. Вход на неё ведёт со стороны западного фасада. Чёрная лестница занимает северо-западный угол здания. На неё ведёт вход на северном фасаде.

Хорошо сохранилось убранство интерьеров. На первом этаже оно очень скромно: тёмные карнизы в основных помещениях и металлические плиты покрывающие пол лестничной клетки/парадной/. Оформление интерьеров по-

Выдачу № 2 к паспорту "Дом жилой.

Архангельская обл., г. Архангельск, наб. Ленина, 35/2".

К разделу VIIa/ /Продолжение/:

Этого этажа значительно богаче. Особенно репрезентативно выглядят парадная лестница и залы в южной части дома. Каменная лестница с металлической решёткой поднимается на площадку второго этажа, где стоит угловая со скошенным зеркалом белая кафельная печь с каминной/размеры изразцов: 36,5 x 22,5 см/. Камин украшен лицевым растительным орнаментом с картушем в центре. Широкий лепной карниз завершает печь. Широкий проём с трапециевидной перемычкой соединяет лестничную клетку с коридором. По бокам он обработан флористическими панелями с лепными капителями. Два зала украшены различными по рисунку лепными карнизами и розетками. В комнатах по сторонам коридора установлены прямоугольные в плане печи облицованные белым кафелем, имеющие профилированные цоколи и карнизы. Широкие двустворчатые двери с прямоугольными филенками интересны витыми обрамлениями, выключёнными в кадку обвязок. Полы покрыты линолеумом.

Система перевязки кирпичной кладки здания - "полная", раствор - сложный с примесью цемента, обработка шва - валиком, размер кирпича машинного производства: 26,5/27/ x 12/12,5/ x 6,5/7/ см. На лопках имеются клейма без рамок с рельефными буквами "Б и В".















518











ПРАВИТЕЛИ
УК СССР



КОМУНИЗМ СССР

КОМУНИЗМ СССР
КОМУНИЗМ ПРАВИЛО ОБЩЕСТВА



















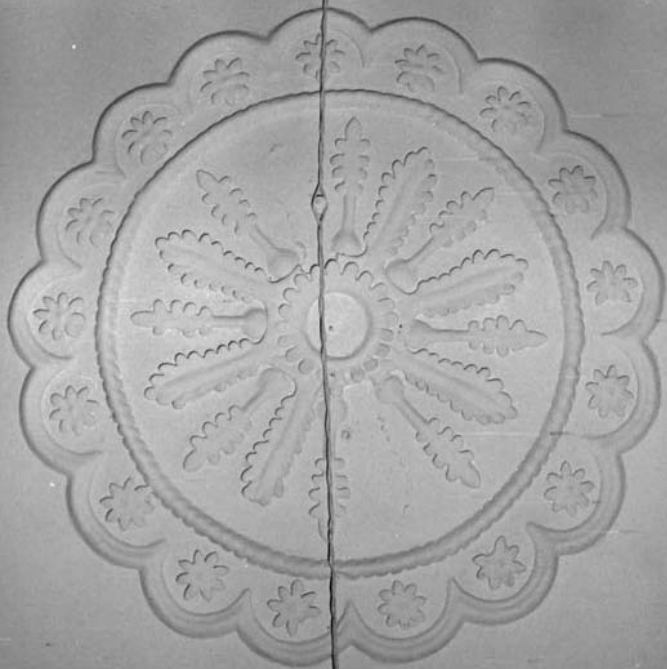












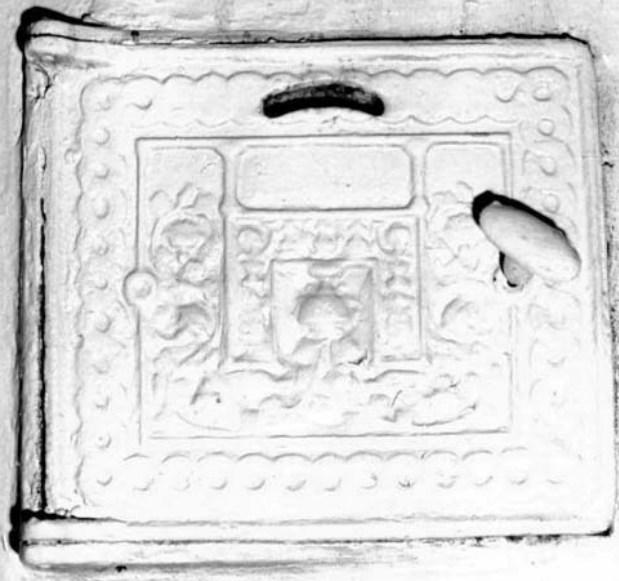












МИНИСТЕРСТВО КУЛЬТУРЫ СССР ● ПАМЯТНИКИ ИСТОРИИ И КУЛЬТУРЫ СССР (недвижимость) **3.2. 1.8.16.**

СОЮЗНАЯ РЕСПУБЛИКА РСФСР МК Гл. упр. по охр. пам.-ков ист. и культ. (штатс)

Адрес **Архангельская обл., г. Архангельск, наб. Ленина, 35/2.**
(АССР, край, область; район, автономная обл.; национальный округ; населенный пункт)

УЧЕТНАЯ КАРТОЧКА

I. НАИМЕНОВАНИЕ ПАМЯТНИКА **Дом жилой.**

II. ТИПОЛОГИЧЕСКАЯ ПРИНАДЛЕЖНОСТЬ

памятник архитектуры	памятник истории	памятник архитектуры	памятник монумент. ис-ис
		2	

III. ДАТИРОВКА ПАМЯТНИКА **Начало XX в.**

IV. ХАРАКТЕР СОВРЕМЕННОГО ИСПОЛЬЗОВАНИЯ

по первоначальному назначению	культурно-просветительное	туристско-экскурсионное	лечебно-оздоровительн.	жилищные помещения	хозяйственное	не используется
					+	

предлож. по использ.

V. ХАРАКТЕРИСТИКА ТЕХНИЧЕСКОГО СОСТОЯНИЯ

хорошее	среднее	плохое	аварийное
+			

VI. КАТЕГОРИЯ ОХРАНЫ

союзная	республ.	местная	не состоит
		+	+

наличие утвержденной охранной зоны

да	нет
	+

VII. НАЛИЧИЕ ДОКУМЕНТАЦИИ

паспорт	фотографии	обмеры	реставрационные материалы
+	+	+	

место хранения документов
Дата составления карточки **1983**

органы охраны			реставрационные мастерские		музей, архив, НИИ
союзный	республикан.	местный	республикан.	местные	
	+	+			ВИАИИ

Составитель **моукозотворед Г.К.Смирнов** Инспектор по охране памятников
(ф., и., о., должность или профессия, подпись) (ф., и., о., подпись)

Фото или схематический план



Краткое описание

Двухэтажное кирпичное здание на белокаменном цоколе стоит на углу 2-х улиц. Выстроенное в формах эклектики, соединённых с чертами модерна, дом имеет несимметричный план со кошенным углом. Объёмная композиция усложнена угловым эркером и мезонином, выходящим во двор. Все фасады декорированы довольно нарядно. Побеленные детали убранства хорошо читаются на фоне краснокирпичных стен. Замечательны металлические элементы декора — решётки балконов, зонт над входом, кованые карнизы. Внутренняя планировка второго этажа — коридорного типа. Убранство интерьеров, скромное на первом этаже, весьма репрезентативно на втором этаже. Образец жилого дома нач. XX в., в архитектурных формах которого соединены формы эклектики и модерна.