

330 0000332

3.2. - I.II.4.

МИНИСТЕРСТВО КУЛЬТУРЫ СССР

индекс

ПАМЯТНИКИ ИСТОРИИ И КУЛЬТУРЫ СССР (недвижимые)

Союзная республика РСФСР

Министерство культуры. Гос. инспекция по охране памятников истории и культуры.
(наименование республиканского органа охраны памятников)

П А С П О Р Т

I. Наименование памятника Дом Полякова

II. Типологическая принадлежность	памятник археологии	памятник истории	памятник архитектуры	памятник монумент иск-ва
				2

III. Датировка памятника (или дата исторического события, с которым связано возникновение памятника—для памятников истории)

нач. XX в.IV. Адрес (местонахождение) памятника Владимирская обл., г. Гороховец,

(АССР, край, область, район, автономная обл.,

ул. Московская, 66

(национальный округ, населенный пункт, пути подъезда)

V. Характер современного использования	по первонач. назначению	культурно-просветит.	туристско-экскурсион.	лечебно-оздоровительн.	жилые помещения	хозяйственное	не используется
	+	музей библ. клуб			больн. санат д'отд.		учреждение торгов. про- мышл. склад

Приложения:

Фото общего вида— 6

Фото фрагментов— 6

Генплан— 1

Обмеры: план— 2

фасад—

разрез—

Схематический план

охранной зоны—

Приложение: вкладыш к пункту УП на I листе.

VI. Исторические сведения

а)	для памятников археологии	— история возникновения, кем и когда производились разведки и раскопки, место хранения коллекций.
	для памятников истории	— история возникновения: краткая характеристика событий и лиц, в связи с которыми объект приобрел значение памятника.
	для памятников архитектуры и монументального искусства	— автор, строитель, заказчик, история создания

Дом жилой, принадлежавший некогда владельцу мельницы А. О. Полякову, был построен по словам местных жителей в начале XX в.

Сведений, касающихся времени постройки памятников, обнаружить не удалось.

Датировка дается, исходя из устного рассказа и художественно-стилистического анализа памятника.

б) перестройки и утраты, изменившие первоначальный облик памятника.

С северной стороны сделана двухэтажная пристройка под односкатной металлической кровлей.

в) реставрационные работы (общая характеристика, время, автор, место хранения документации).

Реставрационных работ не производилось.

VII. Описание памятника

а) для памятников археологии	—характер культурного слоя, важнейшие находки.
для памятников истории	—характеристика памятника, наличие, текст и время установления мемориальной доски.
для памятников архитектуры	—основные особенности планировочной композиционно-пространственной структуры и конструкций; характер декора фасадов и интерьеров; наличие живописи, скульптуры, прикладного искусства; строительный материал, основные габариты.
для памятников монумент. иск-ва	—основные особенности композиционного и колористического решения; тексты, материал, техника, размер.

Памятник находится в южной части города Гороховца среди домов городской застройки конца XIX–нач. XX веков.

Обзор на памятник открывается лишь с северной стороны от ул. Московской. Памятник в настоящее время представляет двухэтажное деревянное здание на высоком основании. Здание представляет сруб, рубленный в "обло", обшитый тесом под 4-х скатной кровлей с металлическим покрытием. Диаметр бревен, из которых сложен сруб, составляет 0,5–0,6 м. Входы с бокового фасада со двора ведут в распределительный коридор, расположенный по продольной оси и объединяющий все помещения. Помещение I-го этажа представляет в плане прямоугольник и членится на ряд помещений разной площади, которые в свою очередь перегородены поздними стенами-временками. Пол на уровне I-го этажа деревянный. Стены частично побелены, частично оклеены обоями. Оконные проемы на уровне I-го этажа прямоугольные с неширокими откосами. Оконные заполнения двойные деревянные рамы. Потолки плоские. Дверные проемы прямоугольные. Двери деревянные филенчатые. С первого на второй этаж ведет деревянная лестница, находящаяся в северной стороне здания.

(см. вкладыш)

б) общая оценка общественной, научно-исторической и художественной значимости памятника.

Памятник представляет пример жилой постройки, выполненной в начале XX в., в декоративном оформлении которой использованы фрагменты "глухой резьбы".

VIII. Основная библиография, архивные источники, иконографический материал.

IX. Техническое состояние

характеристика общего состояния:

для памятников археологии	культурного слоя важнейших находок				
для памятников архитектуры и истории	конструкций стен покрытий потолков пола декора фасадов интерьеров	+			
в интерьере:	живописи скульптуры прикл. искуства				
для памятников монументального искусства	цоколя постаментов скульптуры грунта красочного слоя				

хорошее	среднее	плохое	аварийное

X. Система охраны

а) категория охраны

союзная	республ.	местная	не состоит
			+

б) дата и № документа о принятии под охрану _____

в) границы охранной зоны и зоны регулирования застройки (краткое описание со ссылкой на утверждающий документ)



D000029769

г) балансовая принадлежность и конкретное использование _____

д) дата и № охранного документа _____

Дата составления паспорта _____

198 г.

Составитель Арзамасцев И.В.-н/с.
 ВСЭНРИМ (ф., и., о., должность или профессия)

подпись

Инспектор по охране памятников _____

подпись



Владимирская обл.,
г. Гороховец,
ул. Московская, 66

Продолжение к пункту УПа:

Планировочная структура I-го этажа идентична планировочной структуре второго.

Пол на уровне 2-го этажа деревянный крашенный. Стены частично оштукатурены и побелены, частично оклеены обоями. Оконные проемы на уровне 2-го этажа имеют лучковые завершения с неширокими откосами. Оконные заполнения: двойные деревянные рамы. Потолки плоские, в некоторых помещениях украшены лепными украшениями в виде растительного и геометрического орнамента.

Дверные проемы прямоугольной формы.

Двери деревянные филенчатые.

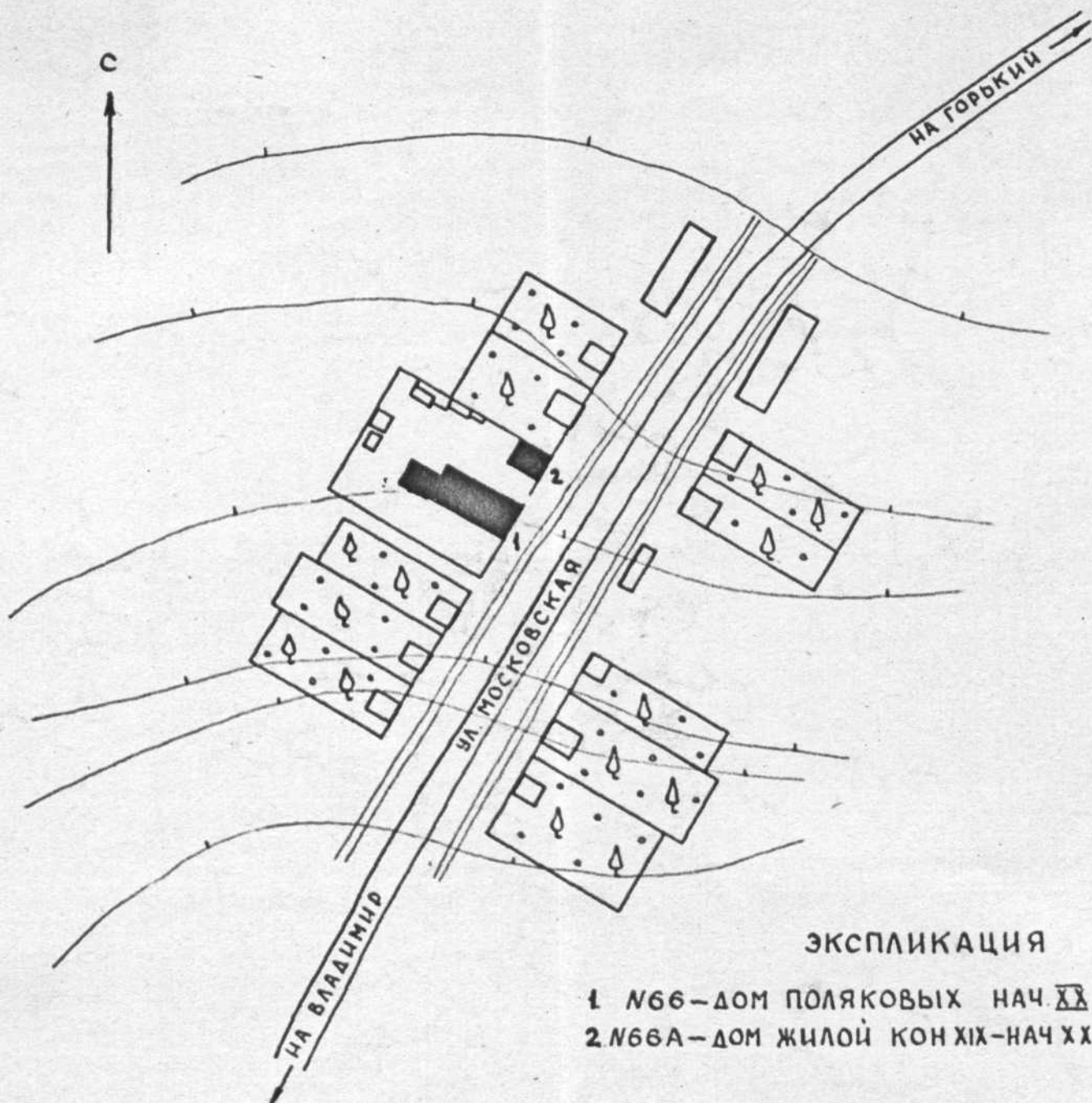
Декоративное оформление здания выполнено в стиле, характерном для кон. XIX-нач. XX вв.

Карниз здания и наличники украшены "глухой" резьбой с растительным орнаментом.

Венцы бревен обшиты досками, имитирующие пилястры. На резном карнизе монограмма владельца.

Г. ГОРОХОВЕЦ
ВЛАДИМИРСКАЯ ОБЛ.
УЛ. МОСКОВСКАЯ

ГЕНПЛАН



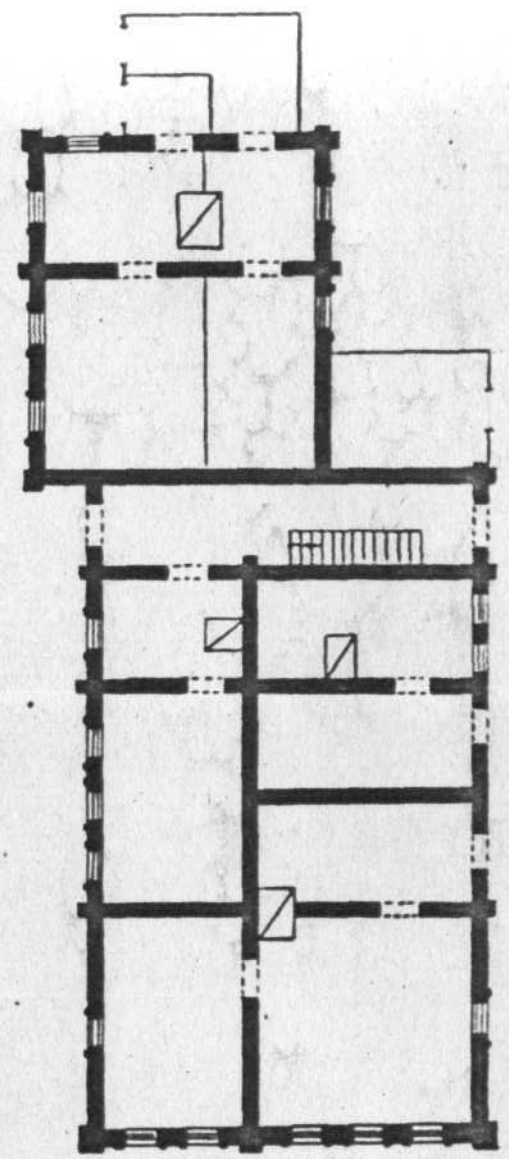
ЭКСПЛИКАЦИЯ

- 1 №66 — ДОМ ПОЛЯКОВЫХ НАЧ XVIII В.
- 2 №66А — ДОМ ЖИЛОЙ КОН XIX — НАЧ XX В.

0 100М

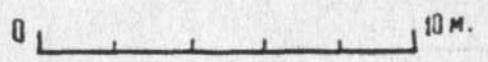
ВЫПОЛНИЛ БАТЫГИН М.В.
1986 Г.

Лист 4



г. Гороховец,
Владимирская область,
ул. Московская д. 66.
Дом Полякова.

План 1 этажа.

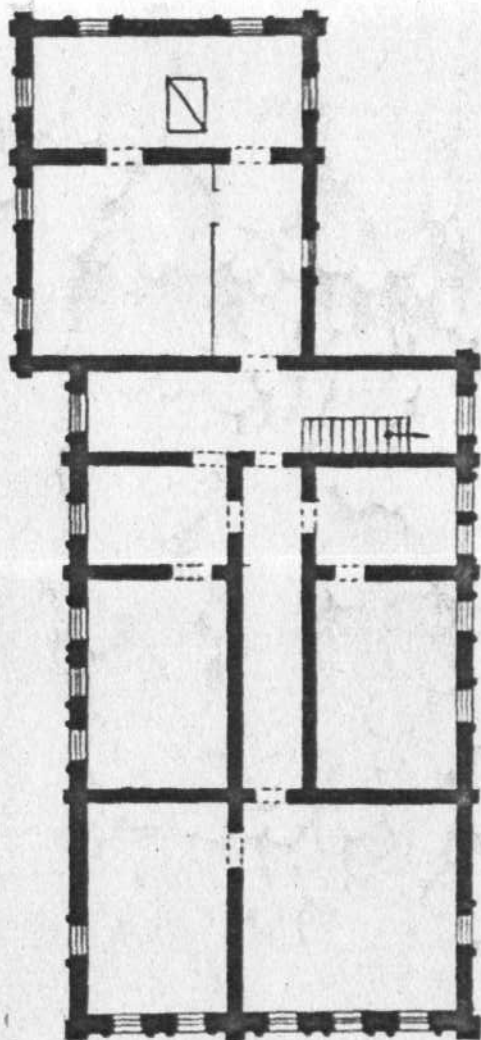


2

Выполнил: Рябинин М.
1978 г.



г. Гороховец.
Владимирская область.
ул. Московска № 66.
Дом Полякова



План 2 этажа



2

Выполнил: Рябинин М.
1978 г.



Владимирская обл.

г. Гороховск

Дом Поленовых, кон. XIX - нач. XX вв.

Московская ул. Вид с северо-востока.

фото А. Суринова 1972 г. ВСЭИРБ (28922)



Владимирская обл.,
г. Торопец
ул. Московская, 66
Домик семьи
нач. XX в.
Кешишва

Фото А. Сарашкина 1986г.



Киевский уезд,

г. Тороповы

ул. Московская, 66

Дом № 66

нач. XIX в.

Универсум 1-го этажа

Фот. А. Саранин 1986г.



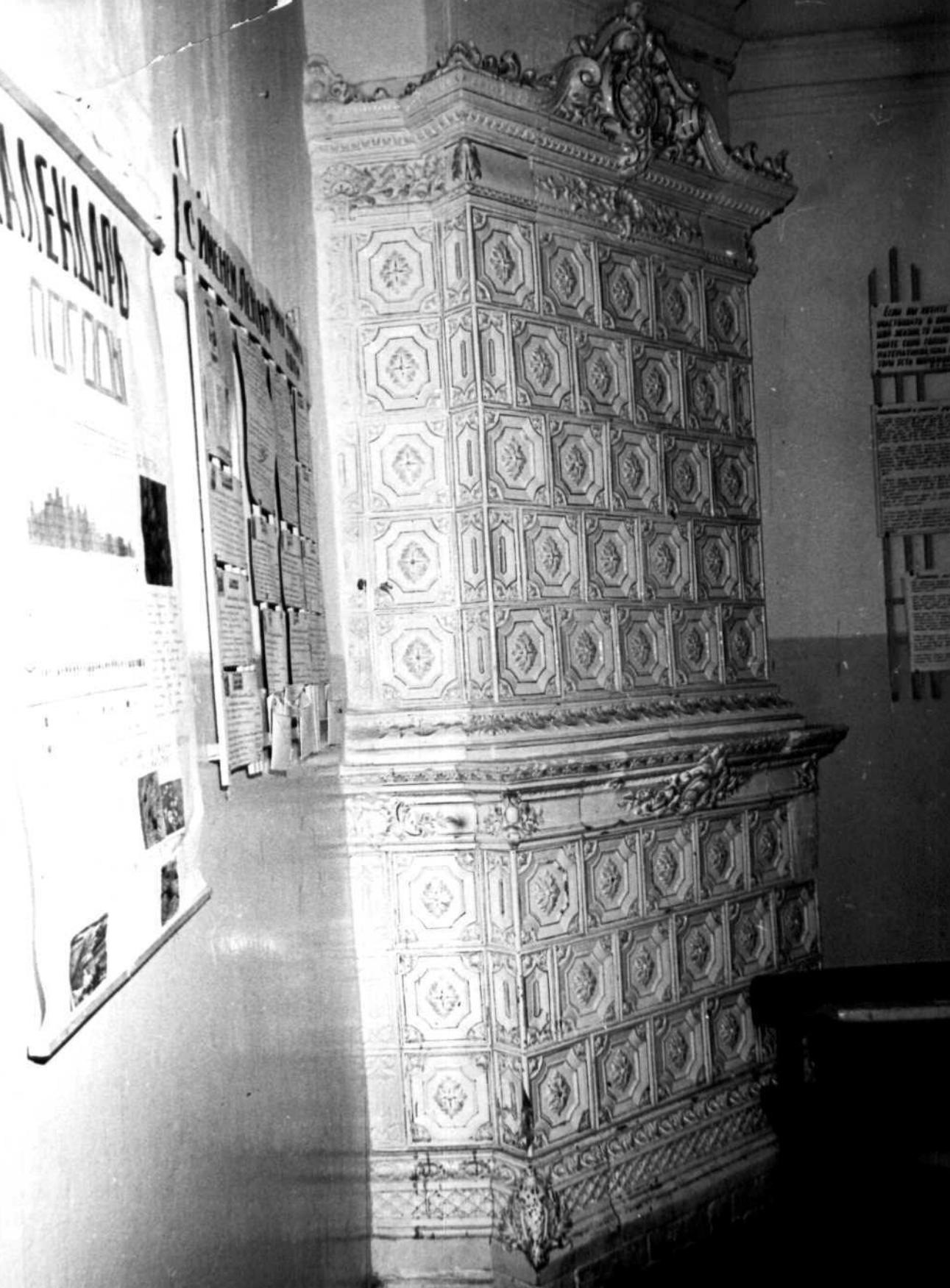
Владимирская обл.
г. Тороховы
ул. Московская, 66
Домикик
нач. XX в.
Универсум

Федор А. Сафонов 1986г.



Владимирская обл.,
г. Коропово
ул. Московская, 66
Дом жилой
нач. XX в.
Интерьер

Фот.: А. Саганова 1982



А. СЕНДАР
ПОТТО

С. ПИМЕНОВ

ЕКОНОМИКА
ПОЛИТИКА
КУЛЬТУРА
ИСКУССТВО
НАУКА
И ОБРАЗОВАНИЕ
ОБЩЕСТВО
И ПРАВО
СРЕДСТВА
МАССОВОЙ
ИНФОРМАЦИИ
И СМЯСЛИ

Врагунская обшчнѣ

2. Горюховы

Московская бѣ
Новиковъ, кон. XIX. иа. XX вв.

Узрасцовая перѣ

Ромо А. Суринова 1972

ВСНПТМ (28962)

МИНИСТЕРСТВО КУЛЬТУРЫ СССР ● ПАМЯТНИКИ ИСТОРИИ И КУЛЬТУРЫ СССР (недвижимые) 3.2.-I.12.4
 СОЮЗНАЯ РЕСПУБЛИКА РСФСР Мин. культ. Гос. инсп. по охр. памят. ист. (индекс) И культ.

Адрес Владимирская обл., г. Гороховец, ул. Московская, 66
 (АССР, край, область, район, автономная обл., национальных округ, населенный пункт)

УЧЕТНАЯ КАРТОЧКА

I. НАИМЕНОВАНИЕ ПАМЯТНИКА Дом Полякова

II. ТИПОЛОГИЧЕСКАЯ ПРИНАДЛЕЖНОСТЬ

памятник археологии	памятник истории	памятник архитектуры	памятник монумент. ис-ва
		2	

III. ДАТИРОВКА ПАМЯТНИКА

нач. XX в.

IV. ХАРАКТЕР СОВРЕМЕННОГО ИСПОЛЬЗОВАНИЯ

по первоначальному назначению	культурно-просветительное	туристско-экскурсионное	лечебно-оздоровительн.	жилые помещения	хозяйственное	не используется
+						

предлож. по использ.

V. ХАРАКТЕРИСТИКА ТЕХНИЧЕСКОГО СОСТОЯНИЯ

хорошее	среднее	плохое	аварийное
+			

VI. КАТЕГОРИЯ ОХРАНЫ

союзная	республ.	местная	не состоит
			+

наличие утвержденной охранной зоны

да	нет
	+

VII. НАЛИЧИЕ ДОКУМЕНТАЦИИ

паспорт	фотографии	обмеры	реставрационные материалы
+	+	+	

место хранения документов

органы охраны			реставрационные мастерск.	музей, архив. НИИ
союзный	республиканск.	местный	республиканск.	местные

Дата составления карточки 198 г.



Составитель Арзамасцев И. В. - н/с. ВСЭНРИМ
 (ф., и., о., должность или профессия, подпись)

Инспектор по охране памятников [подпись]
 (ф., и., о., подпись)

УЧЕТНАЯ КАРТОЧКА (оборотная сторона)

Фото или схематический план



Краткое описание

Памятник находится в южной части Гороховца среди домов городской застройки кон. XIX–нач. XX веков. Памятник представляет двухэтажное деревянное здание на высоком основании. Сруб рублен в "обло", обшит тесом. Дом крыт 4-х скатной кровлей с металлическим покрытием. Диаметр бревен, из которых сложен сруб составляет 0,5–0,6 м. Карниз здания и наличники украшены "глухой" резьбой и растительным орнаментом. Венцы бревен обшиты досками. Памятник представляет пример жилой постройки, выполненной в нач. XX века, в декоративном оформлении которой использованы фрагменты "глухой" резьбы.