

5800000322

УТВЕРЖДЕНО

Приказом Министра культуры
СССР № 453 от 27. III. 1972 г.

3.4 - 1.39.21

индекс

МИНИСТЕРСТВО КУЛЬТУРЫ СССР

Памятники истории и культуры СССР (недвижимые)

СОЮЗНАЯ РЕСПУБЛИКА

РСФСР

Министерство культуры РСФСР Главное управление охраны, реставрации и использования памятников истории и культуры (область культуры (охраны памятников))

П А С П О Р Т

I. Наименование памятника Кельи Успенского монастыря

II. Типологическая принадлежность

Памятник археологии	Памятник истории	Памятник архитектуры	Памятник монум. иск-ва
		4	

III. Датировка памятника (или дата исторического события, с которым связано возникновение памятника—для памятников истории)

конец XIX векаIV. Адрес (местонахождение) памятника Пензенская область, г. Нижний Ломов,
улица Сергеева, 85
(АССР, край, область, район)

автономная обл., национальный округ, населенный пункт, пути подъезда

V. Характер современного использования

По первонач. назначению	Культ. просв.	Турист. экскурс.	Лечебн. оздоровит.	Жилые помещ.	Хозяйств.	Неиспользуется
	Музей, библ., клуб		Больн., санат., д/отд.	+	Учрежд. торг. пром. склад.	

ПРИЛОЖЕНИЯ: Фото общего вида —

Жилой дом 6

Фото фрагментов —

2

Генплан —

см. паспорт на комплекс

Обмеры: план —

2

фасад —

разрез —

Схематический план охранной зоны

VI. Исторические сведения

а) для памятников археологии

— история возникновения, кем и когда производились разведки и расписки, место хранения коллекций.

для памятников истории

— история возникновения: краткая характеристика событий и лиц, в связи с которыми объект приобрел значение памятника.

для памятников архитектуры и монументального искусства

— автор, строитель, заказчик, история создания

Стилистические особенности здания дают основание отнести его постройку к концу XIX века.

По сведениям местных жителей, до 1917 года в здании располагались актовый зал и кельи Успенского женского монастыря. С 1950-х годов здание оборудовано под жилые помещения.

б) перестройки и утраты, изменившие первоначальный облик памятника

За годы своего существования здание претерпело ряд изменений, коснувшихся, в основном, внутренней планировки. Были заложены большинство окон в лестничных тамбурах и на северном фасаде. Во время перестройки здания под квартиры поставлены новые перегородки и печи, заложены анфилады комнат I-го и 2-го этажей.

в) реставрационные работы (общая характеристика, время, автор, место хранения документации)

не производились

VII. Описание памятника

- | | |
|--|--|
| а) для памятников археологии | — характер культурного слоя, важнейшие находки |
| для памятников истории | — характеристика памятника, наличие, текст и время установления мемориальной доски. |
| для памятников архитектуры | — основные особенности планировочной, композиционно-пространственной структуры и конструкций; характер декора фасадов и интерьеров; наличие живописи, скульптуры, прикладного искусства; строительный материал, основные габариты. |
| Для памятников монументального искусства | — основные особенности композиционного и колористического решения; тексты, материалы, техника, размер. |

Здание входит в ансамбль бывшего Успенского монастыря, расположено на восточной стороне соборной площади. Н-образный план /28,34 x 34,21/ усложнен примыкающими с севера и юга лестничными тамбурами /6,57 x 6,75/. Со стороны главного западного и восточного фасадов дом имеет по 2 далеко выступающих ризалита на 3 оси окон. Внутренние помещения связаны цепью коридоров, пролегающей с севера на юг. Над дверными проемами помещены фрамуги, в стенах расположены глубокие /0,38 м/ полукруглые ниши. Внешний декор двухэтажного кирпичного корпуса типичен для конца XIX века. Механическое использование декоративных элементов древнерусской архитектуры на фасадах: пояса "ширинок", "сухарики", "городки" и сухая прорисовка деталей придает зданию маловыразительный характер.

- б) общая оценка общественной, научно-исторической или художественной значимости

Здание представляет интерес как образец монастырской постройки конца XIX века.

VIII. Основная библиография, архивные источники, иконографический материал.

Н. Ломовский Архив БТИ, Дело № I772

IX. Техническое состояние

Характеристика общего состояния:

		Хорошее	Среднее	Плохое	Аварийное
Для памятников археологии	культурного слоя важнейших находок				
для памятников архитектуры	конструкций стен	+			
	покрытий	+			
	потолков		+		
	пола		+		
	декора фасадов	+			
в интерьере:	интерьеров	+			
	живописи				
	скульптуры прикл. иск-ва				
для памятников монументального искусства	цоколя				
	постаментов				
	скульптуры				
	грунта красочного слоя				

X. Система охраны

а) категория охраны

Союзная	Республикан.	Местная	Не состоит
---------	--------------	---------	------------

б) дата и № документа о принятии под охрану не состоит

в) границы охранной зоны и зоны регулирования застройки (краткое описание со ссылкой на утверждающий документ).

не имеет

г) балансовая принадлежность и конкретное использование находится в ведении

Горкоммунхоз, используется под жилье

д) дата и № охранного документа _____

Дата составления паспорта

Составитель Бодя М.Ю. - студент МГУ
(Ф. И. О. должность или профессия)

« 2 » сентября 1980 г.

Бодя

Инспектор по охране памятников

(подпись)



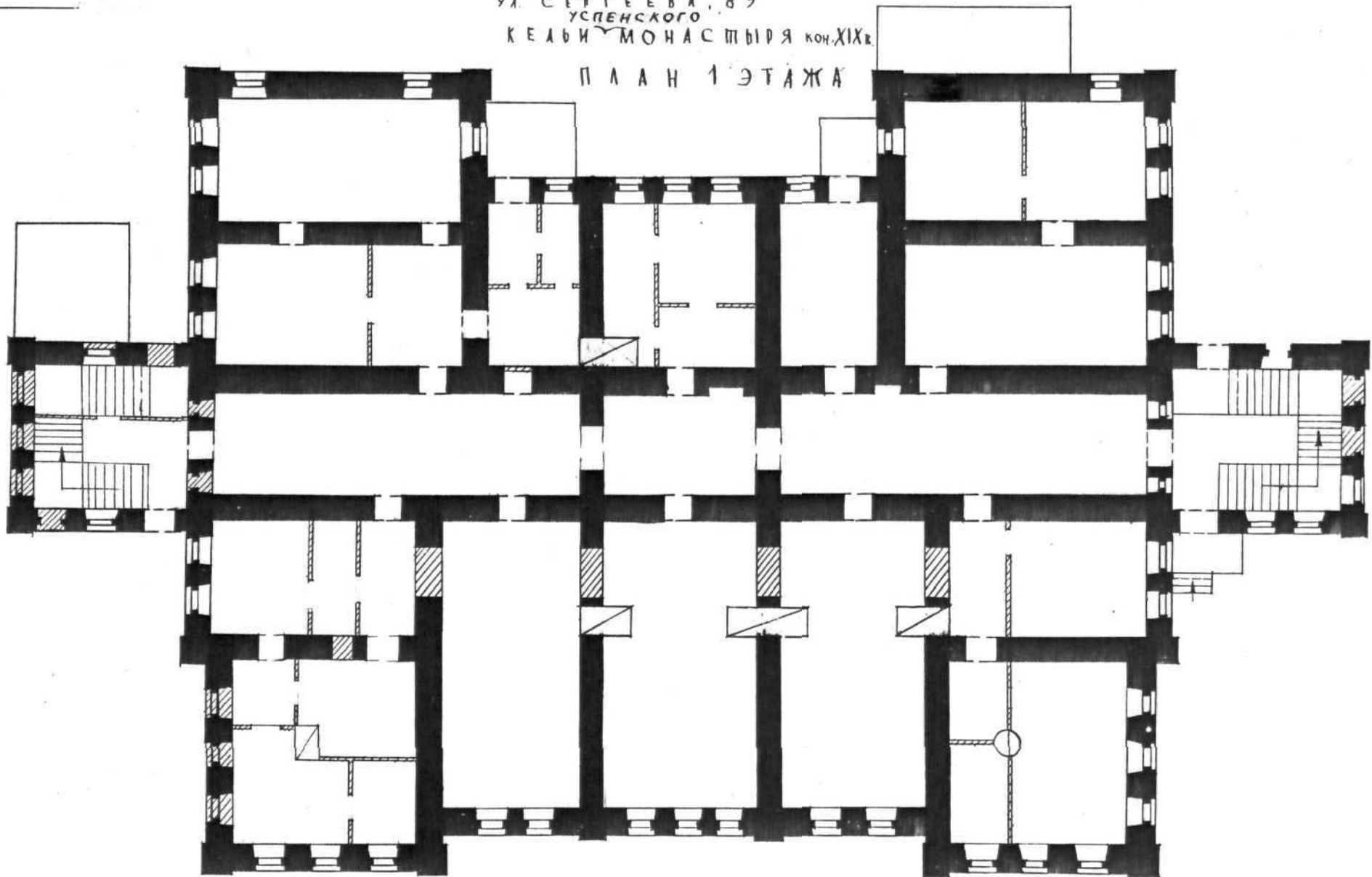
D000034737

(подпись)

С ←

П Е Н З Е Н С К А Я О Б Л.
Г. Н И Ж Н И Й Л О М О В
У Л. С Е Р Г Е Е В А, 8 5
У С П Е Н С К О Г О
К Е Л Ъ И М О Н А С Т Ы Р Я К О Н. Х I X в.

П Л А Н 1 Э Т А Ж А



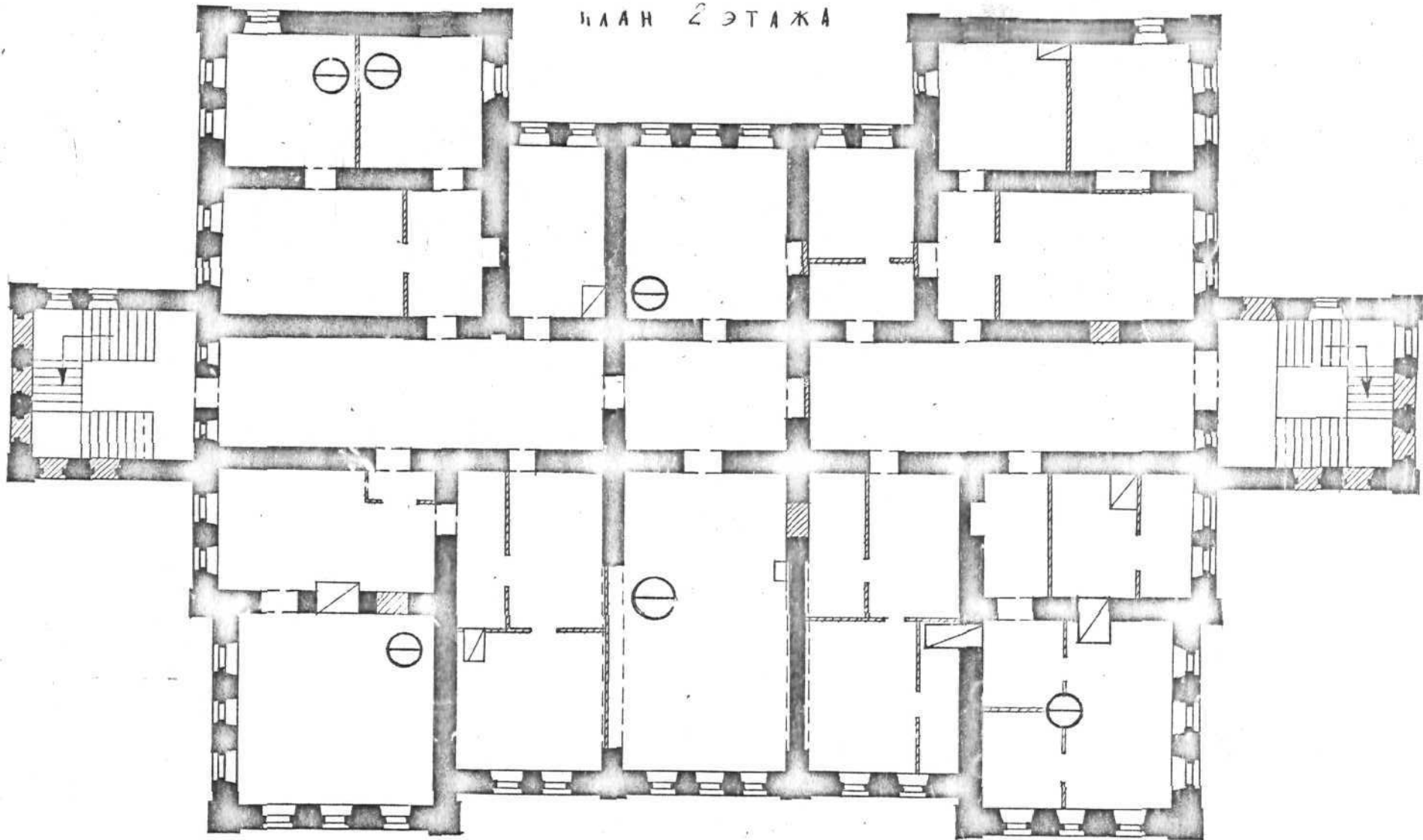
0 10 м

Ч Е К М А Р Е В В. М.
1 9 8 0 г.

ПЕЧЕРСКАЯ ОБИТ
НИЖНИЙ ДВОР
УСПЕНСКОГО
КЕЛЫИ МОНАСТЫРЯ КОН. XIX В.



ПЛАН 2 ЭТАЖА



ЧЕКМАРЁВ В. М.

1980



Пензенская обл.

г. И. Ломов.

ул. Сергеева, 85.

Кельи Троицкого
монашества

вид с юго-востока

исполн. И. Чекаринов

август 1979 г.



Тензенская обл
г Нижний Ломов
ул Сергеева 85

Кельви Усманского мвн-р
вид с юго - востока
несколько секторов
август 1979г.



Темзская обл.
г. Нижний Новгород
ул. Сергеева 85

Келови Успенского мон-ри
вид с северо-запада
исполнил Е. С. Марев
август 1979



Тензенская обл.
г. Нижний Ломов
ул. Сергеева 85

Кельи Успенского монастыря
восточный фасад
исполнители Чекинарев
август 1920.



Тензенский обл.
г. Нижний Ломов
ул. Сергеева 85

Желва Успенского митр.
штабный состав
исполнял Ежмарев
август 1979.



Тензевская обл.
г. Нижний Ломов
ул. Сергеева 85

Кельи Успенского монастыря
орнамент западного
спасада
исполнил Чернышев
август 1976.



Тензенская обл.

г. Нижний Ломов

ул. Сергеева 85

Кельи Ушенинского мон-р

архивные 1-го этажа

западного фасада

исполнил Цехтарев

август 1879.



Тензенская обл.

г. Нижний Ломов

ул. Сергеева 85

Кельи Успенского мон-ра

сросток 2-го этажа

западного фасада

исполн. Цукмарев

август 1970

МИНИСТЕРСТВО КУЛЬТУРЫ СССР ● ПАМЯТНИКИ ИСТОРИИ И КУЛЬТУРЫ СССР (недвижимые) 3.4...-I.39.21

(индекс)

СОЮЗНАЯ РЕСПУБЛИКА РСФСР

Мин. культуры РСФСР, Глав. Упр. охраны и реставр.

Адрес Пензенская обл., г. Нижний Ломов, ул. Сергеева 85
(наименование республиканского органа охраны)
(АССР, край, область, район, автономная обл., национальный округ, населенный пункт)

УЧЕТНАЯ КАРТОЧКА

Келья Успенского монастыря

I. НАИМЕНОВАНИЕ ПАМЯТНИКА

II. ТИПОЛОГИЧЕСКАЯ
ПРИНАДЛЕЖНОСТЬ

памятник археологии	памятник истории	памятник архитектуры	памятник монумент. ис-ва
		4	

III. ДАТИРОВКА ПАМЯТНИКА

конец XIX века

IV. ХАРАКТЕР
СОВРЕМЕННОГО
ИСПОЛЬЗОВАНИЯ

по первоначальному назначению	культурно-просветительное	туристско-экскурсионное	лечебно-оздоровительное	жилые помещения	хозяйственное	не используется
				+		

предлож. по использ.

V. ХАРАКТЕРИСТИКА
ТЕХНИЧЕСКОГО СОСТОЯНИЯ

хорошее	среднее	плохое	аварийное
	+		

VI. КАТЕГОРИЯ ОХРАНЫ

союзная	республ.	местная	не состоит
			+

наличие утвержденной охранной зоны

да	нет
	+

VII. НАЛИЧИЕ ДОКУМЕНТАЦИИ

паспорт	фотографии	обмеры	реставрационные материалы
+	+	+	-

органы охраны

союзный	республикан.	местный	реставрацион. мастерские	музей, архив, НИИ
+		+	республикан. местные	

Составитель: Бодя Ю. - студент МГУ

Инспектор по охране памятников _____
(Ф. и. о., подпись)

Бодя Ю.



УЧЕТНАЯ КАРТОЧКА (оборотная сторона)

Фото или схематический план



Краткое описание

Здание входит в ансамбль бывшего Успенского монастыря. Н-образные в плане /38,34x34,27 м/, уложенные примыкающими с севера и юга лестничными тамбурами /6,57x6,75 м/, оно выходит на соборную площадь своим западным главным фасадом. В интерьере помещения связываются цепью коридоров, пролегающей с севера на юг. Внешнее убранство двухэтажного кирпичного здания изобилует декоративными элементами русской архитектуры XVII века.