

7110072002

П А С П О Р Т  
на памятник архитектуры

М/р  
Иш. одмислатиона  
№ 6-294 от 9.4.69.

1. Наименование и адрес памятника.

Монастырский корпус. *Спасо-приобретенского м-ря*

Тульская область, Белевский район, г. Белев, Рабочий поселок.

2. Основная дата памятника.

Основная дата не установлена.

3. Автор, строитель, заказчик.

Автор, строитель, заказчик не установлены

4. Даты основных пристроек и перестроек.

Со стороны западного и южного фасадов позднее пристроены две деревянные лестницы, часть окон заложена, внутри имеется несколько позднейших перегородок изменивших первоначальную планировку дома.

5. Произведения живописи, скульптуры и декоративного искусства, связанные с памятником.

Произведений живописи, скульптуры, декоративного искусства нет.

6. Краткая история и описание памятника /историческая справка, материал, конструкции, архитектурно-художественные особенности/

До 1935 года в здании располагался детоприемник, во время войны 1941-1945 гг. дом был заброшен, в настоящее <sup>время</sup> ~~в~~ жилой дом.

Дом <sup>двуэтажный</sup> ~~одноэтажный~~ /построен из красного кирпича, перекрытия деревянные, фасады здания членятся вертикальными лопатками, соответствующими членению внутреннего пространства поперечными стенами, первый этаж отделяется от второго горизонтальным пояском. ~~и кирпичом~~.

Основные габаритные размеры памятника 8,6х18,6/м/; с южной стороны на месте современного входа первоначально располагался туалет, а единственный вход был устроен с западной стороны; окна дома не имеют наличников, 1-й этаж первоначально имел служебное назначение

и устроен более низким, а 2-й этаж — жилой, имеет большую высоту. В плане выделяется коридор, к которому примыкают все жилые помещения дома.

7. В чьем ведении находится памятник /балансовая принадлежность/

Памятник находится в ведении Горсовета.

8. Кем и как используется.

Используется горсоветом в качестве жилого дома.

9. Техническое состояние памятника.

Состояние памятника хорошее.

10. Кем и когда обследован и обмерен памятник, место хранения чертской обмера и проекта реставрации.

Обследование и обмеры ранее не проводились. Обмеры, фотофиксация и планы выполнены в 9.70 Комаровым, Шибеевым и Муромовым. Чертежи находятся в Тульском управлении культуры.

11. Кем и когда проводилась работа по реставрации и ремонту памятника.

Памятник не реставрировался.

12. Наличие охранно-арендного договора или охранного обязательства, дата его заключения и срок действия.

Охранно-арендного договора нет.

13. Полезная площадь каждого этажа и размер арендной платы /общая сумма/. Арендная плата Полезная площадь 1-го этажа 130 м<sup>2</sup>, 2-го этажа — 125 м<sup>2</sup>.

14. Наличие сторожевой и противопожарной охраны.

Противопожарной охраны нет.

15. Описание границ охранной зоны и зоны регулирования застройки /или предложения по данному вопросу и дата утверждения/

Предложений по данному вопросу нет.

16. Пути подъезда до ближайшего административного центра

г.Белев

17. Фотография памятника /18x24/: фасады, интерьеры, фрагменты, настенная живопись.

Фотофиксация памятника выполнена.

18. Основная литература, архивные данные.

Библиографии нет.

Паспорт составили: Комаров А.А.

*Матвеев* Матвеев К.Н.

*Мудров* Мудров Л.В.

Редактор

Рецензент

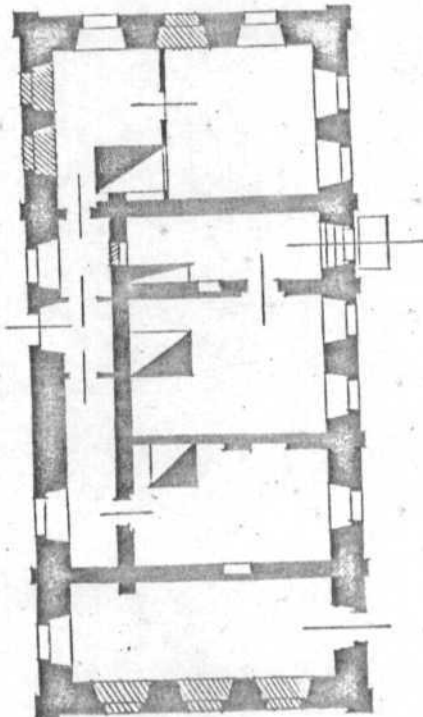
сентябрь 1970г.



\*D000035175\*

МУЛЬСКАЯ ОБЛ. БЕЛЕВСКИЙ Р-ОН  
Г. БЕЛЕВ КОРПУС МОНАСТЫРСКИЙ  
ДОМ ИГУМЕНА / ПЕРВЫЙ ЭТАЖ

Крестовый разрез  
гн 2.



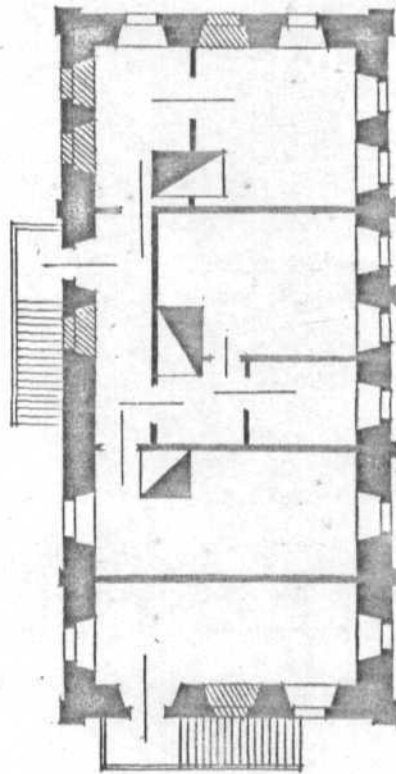
ОБМЕР ВЫПОЛНИЛИ  
КОМАРОВ А.А.  
МАТВЕЕВ К.П.  
МУДРОВ Л.Б.  
СЕНТЯБРЬ 1970Г.

СМ 100 0 1 2 3 4 5 6 7 8 9 10 М



ТУЛЬСКАЯ ОБЛ. БЕЛЕВСКИЙ Р-ОН.  
Г. БЕЛЕВ КОРПУС МОНАСТЫРСКИЙ  
/ДОМ ИГУМЕНА/ ВТОРОЙ ЭТАЖ.

Красноярск, по  
92



ОБМЕР ВЫПОЛНИЛИ:  
МУДРОВ Л.В.  
КОМАРОВ А.А.  
МАТВЕЕВ К.П.  
СЕНТЯБРЬ 1970Г.

СМ 100 0 1 2 3 4 5 6 7 8 9 10 М





Тучинская область,  
г. Бессе, Монашес-  
кой церкви.





Тулунская обл. Белевский р-н

г. Белев

Монастырский корпус

Юрский этаж



Путьская обл. Белевский р-н

г. Белев

Монастырский корпус



Путь ктэ обл БЕЛЕВСКИЙ р-н

Г. БЕЛЕВ

Монастырский корпус

Экспертный отдел

МИНИСТЕРСТВО КУЛЬТУРЫ СССР ● ПАМЯТНИКИ ИСТОРИИ И КУЛЬТУРЫ СССР (недвижимые)

(индекс)

Союзная республика **Главное управление по охране памятников**  
(наименование республиканского органа охраны)Адрес **г.Белая, монастырский корпус, Спасо-Преображенского монастыря.**  
(АССР, край, область; район, автономная обл.; национальный округ; населенный пункт)**УЧЕТНАЯ КАРТОЧКА**I. НАИМЕНОВАНИЕ ПАМЯТНИКА **Монастырский корпус.**

II. ТИПОЛОГИЧЕСКАЯ ПРИНАДЛЕЖНОСТЬ

памятник  
археологиипамятник  
историипамятник  
архитектурыпамятник  
монумент. ис-ва

+

III. ДАТИРОВКА ПАМЯТНИКА **конец XVIII в.**IV. ХАРАКТЕР  
СОВРЕМЕННОГО  
ИСПОЛЬЗОВАНИЯпо перво-  
начальному  
назначениюкультурно-  
просвети-  
тельноетуристско-  
искурсион-  
ноелечебно-  
оздорови-  
тельноежилое  
помещениехозяйст-  
венноенеисполь-  
зуется

+

предназ. по использ.

V. ХАРАКТЕРИСТИКА  
ТЕХНИЧЕСКОГО СОСТОЯНИЯ

хорошее

среднее

плохое

аварийное

+

VI. КАТЕГОРИЯ ОХРАНЫ

союзная

республ.

местная

не состоит

VII. НАЛИЧИЕ ДОКУМЕНТАЦИИ

паспорт

фотографии

объемы

реставрационные материалы

+

+

+

+

VIII. МЕСТО ХРАНЕНИЯ ДОКУМЕНТОВ

органы охраны

реставрационные мастерские

м.з.п., архив,

IX. ДАТА СОСТАВЛЕНИЯ КАРТОЧКИ

союзной

республикан.

местный

республикан.

местные

ИПН

« » 197 г.

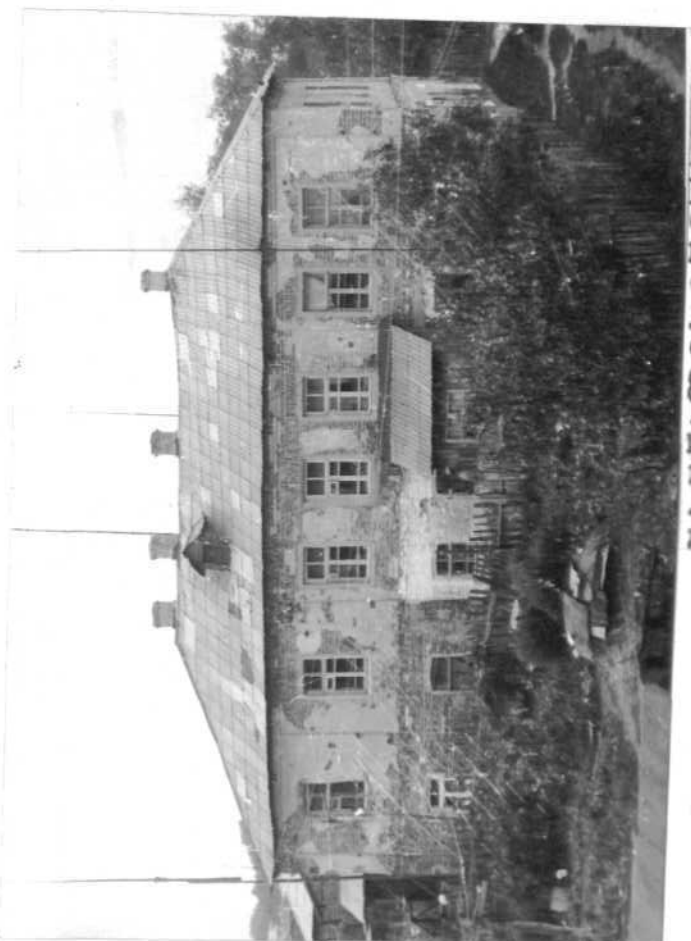
Составитель  
М. П.**Денисова С.К.**

Инспектор по охране памятников

(Ф. и. о., подпись)

(Ф., и., о., должность или профессия, подпись)

УЧЕТНАЯ КАРТОЧКА (оборотная сторона)



Краткое описание  
Дом двухэтажный, построен из красного кирпича, перекрытия деревянные, фасады здания членятся вертикальными лопатками, соответствующими членению внутреннего пространства поперечными стенами; первый этаж отделяется от второго горизонтальным пояском и карнизом. Основные размеры: 8,6х18,6 с южной стороны на месте современного входа первоначально располагался туалет, а единственный вход был устроен с западной стороны; окна дома не имеют наличников, 1-й этаж первоначально имел служебное назначение и устроен более низким, а 2-ой - жилой, имеет большую высоту. В плане выделяется коридор, к которому примыкают все жилые помещения дома.