

7709232000

2.5.....1.82.1

МИНИСТЕРСТВО КУЛЬТУРЫ СССР

индекс

# ПАМЯТНИКИ ИСТОРИИ И КУЛЬТУРЫ СССР

(НЕДВИЖИМЫЕ)

СОЮЗНАЯ РЕСПУБЛИКА

РСФСР

Управление по охране памятников Министерства Культуры

(наименование республиканского органа охраны памятников)

## П А С П О Р Т

Могила архитектора

I. НАИМЕНОВАНИЕ ПАМЯТНИКА Минкуса Михаила АдольфовичаII. ТИПОЛОГИЧЕСКАЯ  
ПРИНАДЛЕЖНОСТЬ

памятник археологии	памятник истории	памятник архитектуры	памятник монумент. иск-ва
	5		

III. ДАТИРОВКА ПАМЯТНИКА (или дата исторического события, с которым связано возникновение памятника — для памятников истории)

1963г.IV. АДРЕС (местонахождение) ПАМЯТНИКА Москва, Ленинский р-н, Фрунзенский

(АССР, край, область, район, автономная обл.,

вал, 50, Новодевичье кладбище, уч. 5 ряд 8

национальный округ; населенный пункт; пути подъезда)

V. ХАРАКТЕР  
СОВРЕМЕННОГО  
ИСПОЛЬЗОВАНИЯ

по первонач. назначению	культурно-просветит.	туристско-экскурсион.	лечебно-оздоровительн.	жилые помещения	хозяйственное	не используется
*	музей библ. клуб		болн. санат. д/отд.		учреждение торгов. промышл. склад	

ПРИЛОЖЕНИЯ:

Фото общего вида — 1  
 Фото фрагментов — 1  
 Генплан —  
 Обмеры: план —  
           фасад —  
           разрез —  
 Схематический план  
 охранной зоны —

## VI. ИСТОРИЧЕСКИЕ СВЕДЕНИЯ

а)	<p>для памятников археологии — история возникновения, кем и когда производились разведки и раскопки, место хранения коллекций.</p> <p>для памятников истории — история возникновения: краткая характеристика событий и лиц, в связи с которыми объект приобрел значение памятника.</p> <p>для памятников архитектуры и монументального искусства — автор, строитель, заказчик, история создания.</p>
----	--

Минкус Михаил Адольфович -12/25/.12.1905-31.8.1963гг.

Советский архитектор.

Родился в Одессе, в семье архитектора. В возрасте 15 лет выступил вместе с отцом в конкурсе на проект сквера, а в 1922-25гг. участвовал в крупнейших архитектурных соревнованиях того времени - конкурсах на проекты Дворца Труда и здания Акционерного общества "Аркас" в Москве.

В 1923г. поступил на архитектурный факультет Одесского института искусств, а в 1925г. переехал в Ленинград, где окончил в 1930г.

Академию Художеств и был направлен на работу в Москву.

Творчество Минкуса тесно переплелось с творчеством выдающихся зодчих старшего поколения - И.А.Вомина, В.А.Шуко и В.Г.Гельфрейха. Начав работать у них в качестве помощника, ещё будучи студентом, он с годами становится равноправным автором многих совместно выполненных проектов: конкурсные проекты театра в Ашхабаде, Дома НКТП на Красной площади в Москве; построен по их проектам Большой Каменный мост в Москве. Вместе с Гельфрейхом Минкус участвовал в строительстве высотного административного здания на Смоленской площади и подземного зала станции метро "Ботанический сад" /Москва/.

По проектам Минкуса с другими соавторами были также построены: многоэтажный гараж на Краснопресненском валу, микрорайон Давыдково /Москва/, здание торгпредства СССР в Дели, здание посольства СССР в Белграде и др.

Выступая на многочисленных архитектурных конкурсах, он получил ок.20 премий.

Ведущей чертой творчества Минкуса было стремление к предельной функциональной логике объёмно-пространственных построений.

В творчестве архитектора большое место занимала мемориальная архитектура. По его проектам построены в Ростове-на-Дону памятники А.С.Пушкину /скульптор Г.Шульц/ и К.Марксу /скульптор Альтшуллер/, восемь надгробий на Новодевичьем кладбище.

На протяжении 40 лет Минкус систематически посещал интересные в архитектурном отношении места, фиксируя графическими средствами художественные памятники старины /более 600 работ/. Им опубликовано ок.30 печатных трудов по проблемам современной архитекту-

ры  
б) перестройки и утраты, изменившие первоначальный облик памятника.

Нет

в) реставрационные работы (общая характеристика, время, автор, место хранения документации)

Не проводились

## VII. ОПИСАНИЕ ПАМЯТНИКА

а)	для памятников археологии	— характер культурного слоя, важнейшие находки.
	для памятников истории	— характеристика памятника, наличие, текст и время установления мемориальной доски.
	для памятников архитектуры	— основные особенности планировочной, композиционно-пространственной структуры и конструкций; характер декора фасадов и интерьеров; наличие живописи, скульптуры, прикладного искусства; строительный материал, основные габариты.
	для памятников монумент. иск-ва	— основные особенности композиционного и колористического решения; тексты, материал, техника, размер.

На могиле архитектора установлена вертикальная прямоугольная плита /145x30x73см/ из чёрного полированного гранита с усечённым основанием /139x10x24см/ на двухступенчатом постаменте, выполненном из единого монолита чёрного "кованого" гранита /верхняя ступень: 139x42x16см, нижняя: 172x59x18см/.

На лицевой стороне плиты техникой врезки нанесен текст:

"Михаил Адольфович

Минкус

архитектор

1905-1968"

К постаменту памятника примыкает цветник /155x102см/, выделенный рамой из чёрного полированного гранита /бортик 15x10см/.

Размер могильного участка - 187x194см.

б) общая оценка общественной, научно-исторической и художественной значимости памятника.

Памятник связан с именем архитектора М.А.Минкуса, внесшего большой вклад в развитие советской архитектуры.

## VIII. ОСНОВНАЯ БИБЛИОГРАФИЯ, АРХИВНЫЕ ИСТОЧНИКИ, ИКОНОГРАФИЧЕСКИЙ МАТЕРИАЛ.

БСЭ изд.3 Т.16

М.А.Минкус. 1905-1968. Каталог выставки. М., 1966г.

IX. ТЕХНИЧЕСКОЕ СОСТОЯНИЕ

характеристика общего состояния:  
 для памятников археологии культурного слоя  
 важнейших находок

для памятников архитек-  
 туры и истории конструкций  
 стен  
 покрытий  
 потолков  
 пола  
 декора фасадов  
 интерьеров

в интерьере:  
 живописи  
 скульптуры  
 прикл. иск-ва

для памятников монументального искусства  
 цоколя  
 постамента  
 скульптуры  
 грунта  
 красочного слоя

хорошее	среднее	плохое	аварийное
+			
+			

X. СИСТЕМА ОХРАНЫ

а) категория охраны

союзная	республ.	местная	не состоит
			+

б) дата и № документа о принятии под охрану \_\_\_\_\_

в) границы охранной зоны и зоны регулирования застройки (краткое описание со ссылкой на утверждающий документ)

г) балансовая принадлежность и конкретное использование Новодевичье бюро похоронного обслуживания Управления коммунальных объектов Мосгорисполкома

д) дата и № охранного документа \_\_\_\_\_

Дата составления паспорта \_\_\_\_\_

Составитель \_\_\_\_\_

Т. Минина

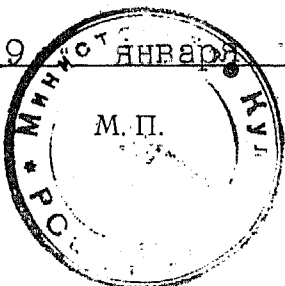
(ф. и. о., должность или профессия)

Минина  
(подпись)

Т. Чуринова

Инспектор по охране памятников \_\_\_\_\_

Чуринова  
(подпись)



МИХАИЛ АДОЛЬФОВИЧ

МИНКУС

АРХИТЕКТОР

1905 - 1963

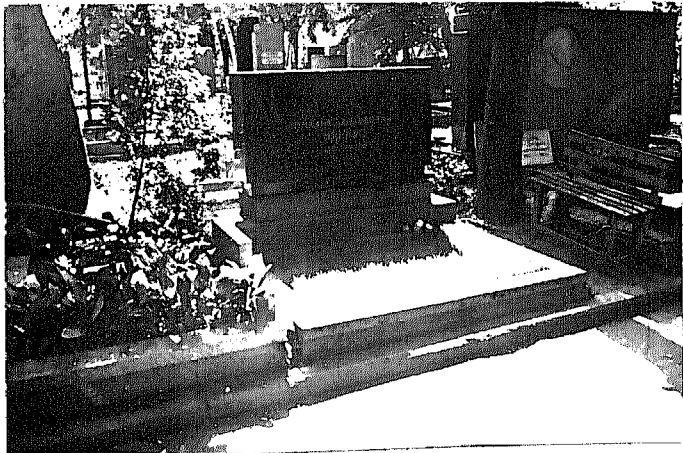


МИХАИЛ АБРАМОВИЧ  
МИНКУС  
АРХИТЕКТОР

М. А. МИНКУС  
АРХИТЕКТОР  
1875 - 1941

УЧЕТНАЯ КАРТОЧКА (оборотная сторона)

Фото или схематический план



Краткое описание

Вертикальная прямоугольная плита (145x30x73 см) из чёрного полированного гранита с усечённым основанием (139x10x24 см) на двухступенчатом постаменте, выполненном из единого монолита чёрного "кованого" гранита (верх. ступень: 139x42x16 см, ниж.: 172x59x18 см).

На лицевой стороне плиты техникой врезки нанесён текст:

"Михаил Адольфович  
Минкус  
архитектор  
1905-1963"

К постаменту памятника примыкает цветник (155x102 см), выделенный рамой из чёрного полированного гранита (15x10 см). Размер могильного участка: 187x194 см.

МИНИСТЕРСТВО КУЛЬТУРЫ СССР \* ПАМЯТНИКИ ИСТОРИИ И КУЛЬТУРЫ СССР 2.5 (подлинник) 1.32.1  
 СОЮЗНАЯ РЕСПУБЛИКА РСФСР Управление по охране памятников (индекс)  
 Адрес Москва, Ленинский р-н, Фрунзенский вал, 50, Новодевичье кл., у. 5, р. 8  
 (АССР, край, область, район, автономная обл., национальный округ; населенный пункт)

### УЧЕТНАЯ КАРТОЧКА

I. НАИМЕНОВАНИЕ ПАМЯТНИКА Могила архитектора Минуса М.А.

II. ТИПОЛОГИЧЕСКАЯ ПРИНАДЛЕЖНОСТЬ

памятник археологии	памятник истории	памятник архитектуры	памятник монумент. ис-ва
	5		

III. ДАТИРОВКА ПАМЯТНИКА 1963 г.

IV. ХАРАКТЕР СОВРЕМЕННОГО ИСПОЛЬЗОВАНИЯ

по перво-начальному назначению	культурно-просветительное	туристско-экскурсионное	лечебно-оздоровительное	жилище помещенца	хозяйствен-ное	не исполь-зуется
+						

предлож. по использ. \_\_\_\_\_

V. ХАРАКТЕРИСТИКА ТЕХНИЧЕСКОГО СОСТОЯНИЯ

хорошее	среднее	плохое	аварийное
+			

VI. КАТЕГОРИЯ ОХРАНЫ

союзная	республ.	местная	не состоит
			+

наличие утвержденной охранной зоны

да	нет

VII. НАЛИЧИЕ ДОКУМЕНТАЦИИ

паспорт	фотографии	обмеры	реставрационные материалы
+	+		

место хранения документов

дата составления карточки

9 января 1980 г.

М. П.

\* Составитель Т. Минина Минина  
 (Ф. и. о., должность или профессия, подпись)

Инспектор по охране памятников Т. Чуринова  
 (Ф. и. о., подпись)

