

7710501000

МИНИСТЕРСТВО КУЛЬТУРЫ СССР

3.2.436/3-1.32.1  
индексПАМЯТНИКИ ИСТОРИИ И КУЛЬТУРЫ СССР  
(недвижимые)

РСФСР

Гос. инспекция по охране памятников архитектуры и градостроительства  
(наименование республиканского органа охраны памятников) г. Москвы

## ПАСПОРТ

I. НАИМЕНОВАНИЕ ПАМЯТНИКА Усадьба городская, Флитель западный.

II. ТИПОЛОГИЧЕСКАЯ  
ПРИНАДЛЕЖНОСТЬ

памятник археологии	памятник истории	памятник архитектуры	памятник монумент. иск-ва
		2	

III. ДАТИРОВКА ПАМЯТНИКА (или дата исторического события, с которым связано возникновение памятника — для памятников истории)  
кон. XVIII в.; 2-я пол. XIX в.IV. АДРЕС (местонахождение) ПАМЯТНИКА Москва, Ждановский р-н, ул. Ульяновская 51,  
(АССР, край, область, район, автономная обл., стр. 2.

национальный округ, населенный пункт, пути подъезда)

V. ХАРАКТЕР  
СОВРЕМЕННОГО  
ИСПОЛЬЗОВАНИЯ

по перво- нач. назна- чению	культурно- просветит.	туристско- экскурсион.	лечебно- оздорови- тельны.	жилые помещения	хозяйст- венное	не исполь- зуется
музей библ. клуб			больн. санат. д/отд.	+	учреждение торгов. промышл. склад	

## ПРИЛОЖЕНИЯ:

Фото общего вида — 3

Фото фрагментов — 3

Генплан —

Обмеры: план — 2

фасад —

разрез —

Схематический план

охранной зоны —

## VI. ИСТОРИЧЕСКИЕ СВЕДЕНИЯ

а)	для памятников археологии	— истории возникновения, кем и когда производились раскопки и раскопки, место хранения коллекций.
	для памятников истории	— история возникновения: краткая характеристика событий и лиц, в связи с которыми объект приобрел значение памятника.
	для памятников архитектуры и монументального искусства	— автор, строитель, заказчик, история создания

Точная дата, автор проекта и строитель неизвестны. Здание построено как жилой флигель городской усадьбы, границы и композиция которой определились во 2-й пол. XVIII в. В это время усадьба принадлежала С.П.Васильеву, одному из богатейших московских купцов, известному своими крупными вкладами в строительство монастырей. При нем в период между 1781 и 1800 гг. на месте деревянных служебных построек, стоявших по сторонам двора, появились сохранившиеся до нашего времени каменные жилые флигели: восточный одноэтажный и западный двухэтажный с деревянной галереей по дворовому фасаду. Оба флигеля, построенные, очевидно, одновременно, фланкировали двор перед расположенным в глубине участка главным домом и имели равные по ширине трехосевые уличные фасады.

После смерти С.П.Васильева (1796г.) усадьба перешла в собственность Пищальниковых. В пожар 1812 г. все ее строения горели и были восстановлены к 1817 г., но западный флигель, по-видимому, был восстановлен несколько позже. При новых владельцах усадьбы (с 1837 г. — купчиха Е.М.Елисова, с 1850 г. — С.В.Морозов, с 1869 г. — купец А.А.Скороспелов) жилым был только второй этаж, а первый использовался под хозяйственные нужды.

С 1879 вплоть до 1917 г. усадьба принадлежала семье Анисимовых. При них во 2-й пол. XIX в. флигель был увеличен двухэтажной каменной пристройкой на ширину дворовой галереи и получил новое оформление уличного фасада.

После 1917 г. во флигеле размещались мастерские ремесленного училища. В 1943 г. он был приспособлен под коммунальные квартиры. В настоящее время ряд помещений первого этажа используются под административные помещения треста "Мособлепестрой" № 3 Главмособлстроя.

б) перестройки и утраты, изменившие первоначальный облик памятника.

После 1917 г., при устройстве мастерских ремесленного училища, растесаны окна на дворовом восточном фасаде.

1943 г. — в связи с приспособлением под коммунальные квартиры, перепланированы интерьеры и полностью утрачено их оформление. Частичные утраты штукатурного декора на уличном фасаде; значительные утраты штукатурного покрытия бокового западного фасада.

в) реставрационные работы (общая характеристика, время, автор, место хранения документации)

Реставрационные работы не проводились.

## VII. ОПИСАНИЕ ПАМЯТНИКА

а) для памятников археологии	— характер культурного слоя, важнейшие находки,
для памятников истории	— характеристика памятника, наличие, текст и время установления мемориальной доски,
для памятников архитектуры	— основные особенности планировочной, композиционно-пространственной структуры и конструкций; характер декора фасадов и интерьеров; наличие живописи, скульптуры, прикладного искусства; строительный материал, основные габариты,
для памятников монумент. иск-ва	— основные особенности композиционного и колористического решения; тексты, материал, техника, размер.

Флигель поставлен вдоль западной границы усадьбы торцом по красной линии улицы. Вместе с главным домом и восточным флигелем он формирует пространство парадного двора.

Каменный двухэтажный флигель имеет в плане форму неправильного, сильно вытянутого с юга на север по поперечной оси прямоугольника. Его передняя южная стена скошена соответственно трассе улицы.

Единый замкнутый, сильно вытянутый по горизонтали объем флигеля разделен на два равных по высоте этажа и покрыт скатной вальмовой крышей. Два первоначальных входа расположены на дворовом восточном фасаде, поздний — на юго-западном углу. Этажи связаны каменной лестницей в центральной части здания.

Планировка внутренних помещений обоих этажей схожа. Капитальные продольные стены делят их на четыре секции, из которых две центральные (почти квадратные в плане) по площади больше прямоугольных боковых. Все секции, первоначально связанные дверьми, разделены перегородками на поперечный коридор, в который выходят жилые помещения, обращенные окнами на улицу и двор, и небольшие подсобные, окна которых выходят в узкий промежуток между флигелем и домом соседнего владения.

Фундаменты не просматриваются. Стены сложены из кирпича на известковом растворе и оштукатурены с обеих сторон известковым раствором. Перекрытия обоих этажей плоские по деревянным балкам. Перемычки дверных и оконных проемов — прямые. Декор фасадов выполнен в кирпиче и штукатурке. Фасады окрашены в два цвета: плоскости стен — в терракотовый, детали — в белый.

От первоначального оформления фасадов кон. XVIII в. сохранились выложенные в кирпиче плоские ниши вокруг окон уличного фасада. Существующий декор главного фасада — сложный венчающий карниз на консолях, мелко профилированные междуэтажный карниз и горизонтальная тяга под окнами первого этажа, руст в простенках первого этажа и на углах второго, профилированные наличники окон — относится ко времени перестройки флигеля во 2-й пол. XIX в. Остальные фасады решены предельно скромно. Их гладко оштукатуренные стены украшает венчающий карниз с полосой гладкого фриза. Многократно перестроенные интерьеры архитектурного интереса не представляют.

Элемент ансамбля городской усадьбы. Несмотря на поздний фасад, здание имеет историко-архитектурную ценность, обусловленную также его масштабностью застройки Ульяновской улицы — одной из наиболее значительных исторических улиц Москвы.

## VIII. ОСНОВНАЯ БИБЛИОГРАФИЯ, АРХИВНЫЕ ИСТОЧНИКИ, ИКОНОГРАФИЧЕСКИЙ МАТЕРИАЛ.

МГИИТА, Рогожская часть, № 147. Паспорт на памятник (мастерская № 13. Управление "Моспроект-2", составитель — ст. арх. М.И. Домшляк.)  
Архив ГИОП г. Москвы № 436.

**IX. ТЕХНИЧЕСКОЕ СОСТОЯНИЕ**

характеристика общего состояния:  
для памятников археологии

культурного слоя  
важнейших находок

для памятников архитек-  
туры и истории

конструкций  
стен  
покрытий  
потолков  
пола  
декора фасадов  
интерьеров

в интерьере:

живописи  
скульптуры  
прикл. иск-ва

для памятников монументального искусства

цоколя  
постаментов  
скульптуры  
грунта  
красочного слоя

хорошее	среднее	плохое	аварийное
+			
+			
	+		
	+		
	+		
		+	

**X. СИСТЕМА ОХРАНЫ**

а) категория охраны

союзная	республ.	местная	не состоит
	+		

б) дата и № документа о принятии под охрану

Решение Исполкома Моссовета № 33/90 от

4.IX.72 г.

в) границы охранной зоны и зоны регулирования застройки (краткое описание со ссылкой на утверждающий документ)

**Охранная зона находится в стадии корректировки.**

г) балансовая принадлежность и конкретное использование

Жилые помещения

д) дата и № охранного документа

436

Дата составления паспорта

Составитель

арх. В. А. Тимкина

(ф. и. о. должность или профессия)

сентябрь

81

1977 г.

(подпись)

Инспектор по охране памятников

(подпись)





К.И.И.И.  
ИЗВЕЩАНИЕ  
ИЗВЕЩАНИЕ  
ИЗВЕЩАНИЕ













МОСКВА

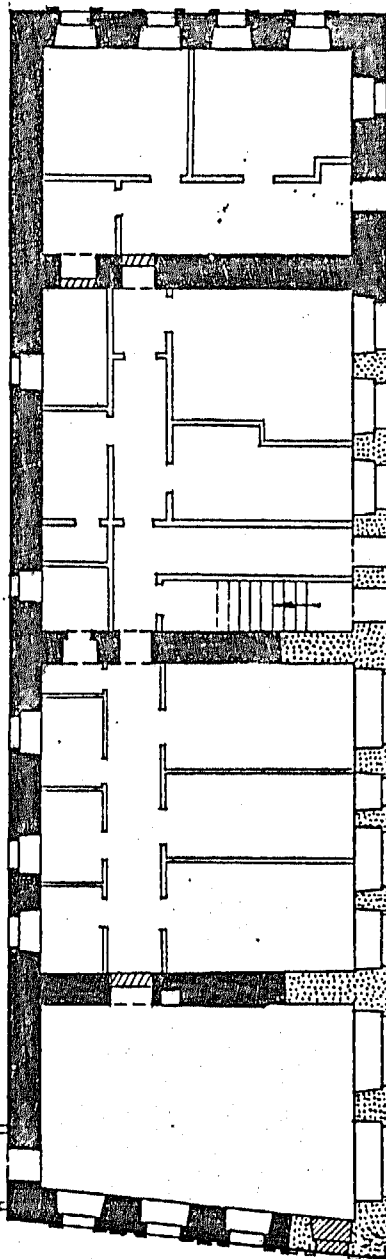
ЖДАНОВСКИЙ РАЙОН

ФЛИГЕЛЬ ЗАПАДНЫЙ ГОРОДСКОЙ УСАДЬБЫ

кон. XVIII в.

ул. УЛЬЯНОВСКАЯ, 51 стр. 2

ПЛАН 1 ЭТАЖА



кон. XVIII в.



2-я пол. XIX в.



XX в.



МОСПРОЕКТ - 2  
МАСТЕРСКАЯ №13  
ЧЕКМАРЁВ В.М.  
1981 г.

МОСКВА

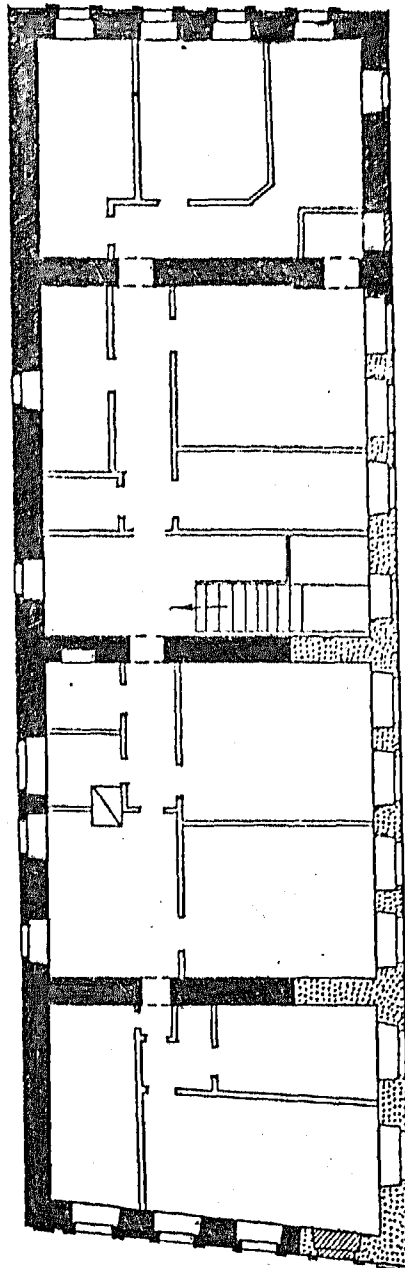
ЖДАНОВСКИЙ РАЙОН

ФЛИГЕЛЬ ЗАПАДНЫЙ ГОРОДСКОЙ УСАДЬБЫ

кон. XVIII в.

ул. УЛЬЯНОВСКАЯ, 51 СТР. 2

ПЛАН 2 ЭТАЖА



кон. XVIII в.



2-я пол. XIX в.



XX в.



МОСПРОЕКТ-2  
МАСТЕРСКАЯ №13  
ЧЕКМАДЁВ В.М.  
1981 г.

МИНИСТЕРСТВО КУЛЬТУРЫ СССР  
СОЮЗНАЯ РЕСПУБЛИКА

ПАМЯТНИКИ ИСТОРИИ И КУЛЬТУРЫ СССР (недвижимые)  
РСФСР

3.2.486/3.1.32.1  
(индекс)

Гос. инспекция по охране памятников архитектуры  
и градостроительства г. Москвы

Адрес Г. Москва, Ддановский р-н, ул. Ульяновакая 51 стр. 2  
(АССР, край, область; район, автономная обл.; национальный округ; населенный пункт)

**УЧЕТНАЯ КАРТОЧКА**

I. НАИМЕНОВАНИЕ ПАМЯТНИКА Усадьба городская кон. XVIII-2я пол. XIX вв. Олигезь за-

II. ТИПОЛОГИЧЕСКАЯ ПРИНАДЛЕЖНОСТЬ

памятник археологии	памятник истории	памятник архитектуры	памятник монументальной
			<b>памятник</b>

III. ДАТИРОВКА ПАМЯТНИКА

кон. XVIII в., 2-я пол. XIX в.

IV. ХАРАКТЕР СОВРЕМЕННОГО ИСПОЛЬЗОВАНИЯ

по первоначальному назначению	культурно-просветительное	туристско-экскурсионное	лечебно-оздоровительн.	жилищные помещения	хозяйственное	не используется
				+	+	

предлож. по исполн.

V. ХАРАКТЕРИСТИКА ТЕХНИЧЕСКОГО СОСТОЯНИЯ

хорошее	среднее	плохое	аварийное
	+		
союзная	республ.	местная	не состоит
	+		
	да	нет	
		+	

VI. КАТЕГОРИЯ ОХРАНЫ

наличие утвержденной охранной зоны

VII. НАЛИЧИЕ ДОКУМЕНТАЦИИ

паспорт	фотографии	сбмеры	реставрационные материалы
+	+	+	

место хранения документов

органы охраны			реставрационные мастерские		музей, архив, или искусство. <i>ВНИИ искусство Знамя</i>
союзный	республикан.	местный	республикан.	местные	
+	+	+		+	

Дата составления карточки  
с... ЯНВАРЬ 1982.

М. П.

Составитель арх. В.А. Тимкина  
(Ф., и., о., должность или профессия, подпись)

Инспектор по охране памятников  
(Ф., и., о. подпись)

## УЧЕТНАЯ КАРТОЧКА (оборотная сторона)

Фото или схематический план



Краткое описание

Каменный двухэтажный жилой флигель поставлен вдоль западной границы владения торцом по красной линии улицы. Построен одновременно с восточным и, подобно ему, первоначально имел трехосевой уличный фасад. Протяженный замкнутый объем флигеля имеет в плане форму неправильного прямоугольника, сильно вытянутого с юга на север по поперечной оси. Существующие план и объем флигеля относятся ко 2-й пол. XIX в., когда он был увеличен пристройкой вдоль восточного фасада (на месте деревянной дворовой галереи). От первоначального оформления фасадов кон. XVIII в., сохранились плоские выложенные в кирпиче ниши вокруг окон уличного торца. Интерьер искажен поздними переделками. Элемент ансамбля городской усадьбы сер. XVIII-I-й пол. XIX вв.