

4710855007

З.4.2 I.32.I

индекс

МИНИСТЕРСТВО КУЛЬТУРЫ СССР

## ПАМЯТНИКИ ИСТОРИИ И КУЛЬТУРЫ СССР

(недвижимые)

СОЮЗНАЯ РЕСПУБЛИКА РСФСР

Министерство культуры. Управление госконтроля по охране и использованию

(наименование республиканского органа охраны памятников)

памятников истории и культуры г. Москвы.

## П А С П О Р Т

I. НАИМЕНОВАНИЕ ПАМЯТНИКА Покровский монастырь. Настоятельский корпус.  
с флигелем.II. ТИПОЛОГИЧЕСКАЯ  
ПРИНАДЛЕЖНОСТЬ

памятник археологии	памятник истории	памятник архитектуры	памятник монумент. иск-ва
		4,2	

III. ДАТИРОВКА ПАМЯТНИКА (или дата исторического события, с которым связано возникновение памятника — для памятников истории)

I треть - кон. XIX в.IV. АДРЕС (местонахождение) ПАМЯТНИКА г. Москва, Ядановский район, ул. Таганская  
(АССР, край, область, район, автономная обл.,  
58, стр. 2.

национальный округ, населенный пункт, пути подъезда)

V. ХАРАКТЕР  
СОВРЕМЕННОГО  
ИСПОЛЬЗОВАНИЯ

по первонач. назначению	культурно-просветит.	туристско-экскурсион.	лечебно-оздоровительн.	жилые помещения	хозяйственное	не используется
	музей библ. клуб		больн. санат. д/отд.		учреждение торгов. промышл. склад	

## ПРИЛОЖЕНИЯ:

Фото общего вида — 3

Фото фрагментов — 2

Генплан —

Обмеры: план — 2 Вкладыш к разд. УПа — 1 стр.

фасад —

разрез —

Схематический план  
охранной зоны —

## VI. ИСТОРИЧЕСКИЕ СВЕДЕНИЯ

а)	{	для памятников археологии	— история возникновения, кем и когда производились разведки и раскопки, место хранения коллекций.
		для памятников истории	история возникновения: краткая характеристика событий и лиц, в связи с которыми объект приобрел значение памятника.
		для памятников архитектуры и монументального иск-ва	— автор, строитель, заказчик, история создания.

В ХУШ веке "по правую руку" от главного входа в монастырь стоял деревянный Настоятельский корпус. Затем на его месте было построено каменное здание, нанесенное на план монастыря 1836 г. По-видимому, здание строилось в 1830-е гг., одновременно с рядом других сооружений комплекса. На плане 1841 г. рядом с корпусом показан выстроенный при нем флигель, примкнувший к ограде. В кон. XIX в. настоятельский корпус был расширен в восточном и северном направлениях. Очевидно, в это время фасады здания утратили первоначальное убранство.

б) перестройки и утраты, изменявшие первоначальный облик памятника.

В 1930-х-50-х гг. бывший настоятельский корпус и флигель вошли в состав большого производственного здания. У флигеля было разобрано северное крыло. Основной корпус был перепланирован. Под ним вырыт подвал.

в) реставрационные работы (общая характеристика, время, автор, место хранения документации)

Реставрационные работы по памятнику не проводились.

## VII. ОПИСАНИЕ ПАМЯТНИКА

а)	}	для памятников археологии	— характер культурного слоя, важнейшие находки.
		для памятников истории	— характеристика памятника, наличие, текст и время установления мемориальной доски.
		для памятников архитектуры	— основные особенности планированной, композиционно-пространственной структуры и конструкций; характер декора фасадов и интерьеров; наличие живописи, скульптуры, прикладного искусства; строительный материал, основные габариты.
		для памятников монументального искусства	— основные особенности композиционного и колористического решения; тексты, материал, техника, размер.

Кирпичное, оштукатуренное двухэтажное здание, включающее в себя объем Настоятельского корпуса I трети XIX в. и флигель 1840 г., примыкает к северо-восточному углу монастырской ограды.

В результате значительных перестроек здание получило сложную конфигурацию. Фасады XIX в. обработаны в стиле позднего классицизма.

Прямоугольный в плане первоначальный объем настоятельского корпуса составляет юго-западную часть здания. С востока к нему примыкает пристройка с лестницей, а с севера другая пристройка, обе кон. XIX в. Первоначально отдельно стоящий, а теперь соединенный с корпусом флигель, сохранил восточное крыло, расположенное вдоль ограды.

Первоначальный Настоятельский корпус поставлен на цоколь, облицованный белым камнем. Старые фасады сохранили штукатурные тягу и карнизы. Прямоугольные окна обрамлены штукатурными наличниками, на втором этаже дополненные "замками". Подоконники - белокаменные. Вход в Настоятельский корпус расположен с востока. На второй этаж ведет широкая лестница со ступенями из песчаника и массивным деревянным балясником с профилированными перилами. Над лестницей - кассетированный потолок на кронштейнах.

Оба этажа сохранили продольную капитальную стену, разделяющую здание на две, не совсем равные части. Первоначальная лестница располагалась

б) общая оценка общественной, научно-исторической и художественной значимости памятника.

(см. вкладыш № I)

Характерный образец двух монастырских корпусов в стиле позднего классицизма I пол. XIX в., вошедших в состав нового здания.

## VIII. ОСНОВНАЯ БИБЛИОГРАФИЯ, АРХИВНЫЕ ИСТОЧНИКИ, ИКОНОГРАФИЧЕСКИЙ МАТЕРИАЛ

1. ИАА г. Москвы, Рогож.ч., № 796, д. I-6.

2. ЦГИА СССР, ф. 835, оп. I, д. 460. Генплан монастыря 1841г.

IX. ТЕХНИЧЕСКОЕ СОСТОЯНИЕ

характеристика общего состояния:		хорошее	среднее	плохое	аварийное
для памятников археологии	культурного слоя важнейший находок		+		
для памятников архитектуры и истории	конструкций покрытий стен потолков пола декора фасадов интерьеров	+			
в интерьере:	живописи скульптуры прикл. иск-ва	+	+		
для памятников монументального искусства	цоколя постаменты скульптуры грунта красочного слоя				

X. СИСТЕМА ОХРАНЫ

а) категория охраны

союзная	республ.	местная	не состоит
	+		

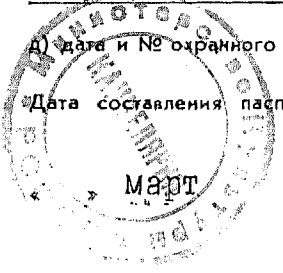
б) дата и № документа о принятии под охрану Постановление Совета Министров РСФСР от 30.08.60 г. № 1327.

в) границы охранной зоны и зоны регулирования застройки (краткое описание со ссылкой на утверждающий документ)

Проект охранной зоны монастыря выполнен в НИПИ Генплана в 1978г.  
Автор - архитектор Е.Овсянникова. Проект не утвержден.

г) балансовая принадлежность и конкретное использование Посылторг Московской базы  
ХОЗОРГА.

д) дата и № охранного документа 435 17.04.85г. - 31.12.88г.



Дата составления паспорта 1988 г.

Составитель Карпова М.Г., искусств  
(ф. и. о., должность или профессия)  
(подпись)

Инспектор по охране памятников \_\_\_\_\_  
(подпись)

М. П.

## ВКЛАДЫ № I

к паспорту "Покровский монастырь.

Настоятельский корпус с флигелем."

г. Москва, Мдановский р-н, ул. Таганская,

58, стр. 2.

к разделу УПа)

очевидно, в угловой северо-восточной части старого объема, отделенной капитальной стеной. Планировка корпуса была, по-видимому, анфиладной, а перегородки между покоем - деревянными. В настоящее время здесь - коридорная система с новыми перегородками. В северной стене пристройки кон. XIX в. пробиты выходы в новейшую часть здания. На втором этаже корпуса сохранилось несколько двупольных столярных филенчатых дверей кон. XIX в.

Внутреннюю планировку значительно лучше сохранил бывший флигель. В узких поперечных сенях, делящих здание на две половины, целенаправленная, ведущая на II этаж лестница со ступенями из песчаника. Из сеней можно пройти также в северную половину I этажа, состоящую из 2-х помещений. Южная половина имеет отдельный вход с улицы. В крайнем южном помещении сохранилась угловая печь с первоначальными белыми изразцами (18 x 24 см). Наверху с южной стороны - большое помещение.

Старые части здания имеют плоские деревянные перекрытия. Дощатые и паркетные полы - новые.



ДУШАГЕЛҮ  
КОММУНИСТИЧЕСКОЕ ОБЩЕСТВО

КУРЯТЬ  
ЗДЕСЬ  
ВОСПРЕЩЕНО







БУХГАЛТЕРИЯ







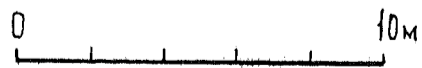
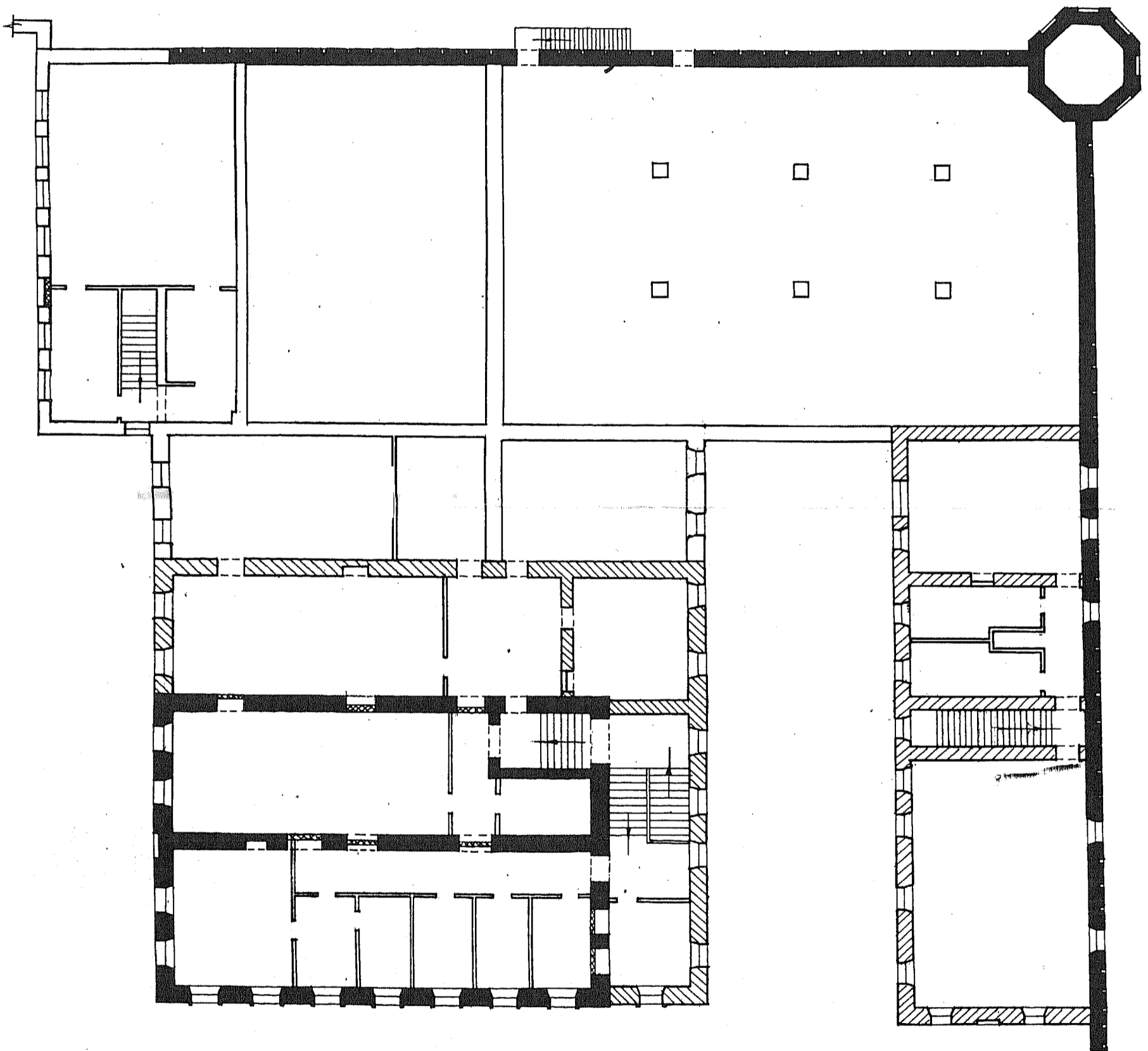








г. Москва, Ждановский р-н  
 ул. Таганская, 58, стр. 2  
 Покровский монастырь  
 Настоятельский корпус, I треть - кон. XIX в.  
 План 2<sup>го</sup> этажа



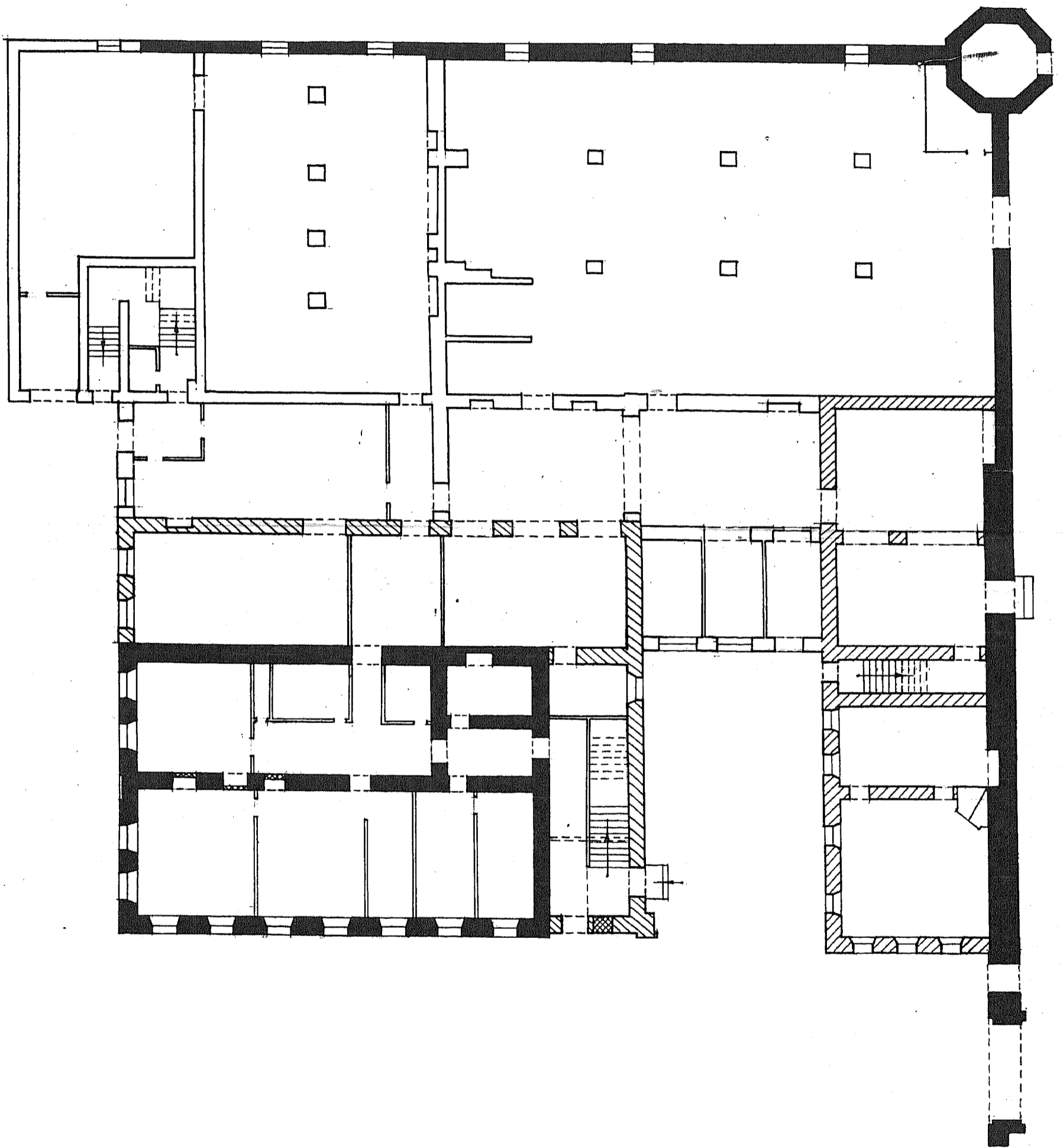
Условные обозначения:

- I треть XIX в.
- нач. 1840<sup>х</sup> гг.
- кон. XIX в.




И.О. Союзреставрация МР СССР  
 ОБМЕРЛИ: БЕРЕЗКИНА Е.В.  
 КАРПОВА М.Г.  
 1988 г.  
 ВЫПОЛНИЛА: БЕРЕЗКИНА Е.В.



г. Москва, Ждановский р-н  
 ул. Таганская, 50, стр. 2  
 Покровский монастырь  
 Настоятельский корпус, I треть - кон. XIX в.  
 план 1<sup>го</sup> этажа



Условные обозначения:

-  — I треть XIX в.
-  — нач. 1840<sup>х</sup> гг.
-  — кон. XIX в.

В/О «Союзреставрация» МК СССР  
 ОБМЕРЩИК: БЕРЕЗКИНА Е. В.  
 КАРЛОВА М. Г.  
 1988 г.  
 ВЫПОЛНИЛА: БЕРЕЗКИНА Е. В.



МИНИСТЕРСТВО КУЛЬТУРЫ СССР ● ПАМЯТНИКИ ИСТОРИИ И КУЛЬТУРЫ СССР (недвижимые) 3.4.2 - I.32.2  
 СОЮЗНАЯ РЕСПУБЛИКА РСФСР МК Упр. госконтроля по охране и исп. памятников

(наименование республиканского органа охраны)  
 Адрес г. Москва, Ялановский р-н, ул. Таганская, 58, стр. 2  
 (АССР, край, область, район, автономная обл., национальный округ, населенный пункт).

### УЧЕТНАЯ КАРТОЧКА

I НАИМЕНОВАНИЕ ПАМЯТНИКА Покровский монастырь. Настоятельский корпус.

II. ТИПОЛОГИЧЕСКАЯ  
 ПРИНАДЛЕЖНОСТЬ

памятник археологии	памятник истории	памятник архитектуры	памятник монумент, ис-ва
		4.2	

III. ДАТИРОВКА ПАМЯТНИКА

I треть - кон. XIX в.

IV. ХАРАКТЕР  
 СОВРЕМЕННОГО  
 ИСПОЛЬЗОВАНИЯ

по перво-начальному назначению	культурно-просветительное	туристско-экскурсионное	лечебно-оздоровительн.	жилые помещения	хозяйст-венное	не исполь-зуется
					+	

предлож. по исполъз.

V. ХАРАКТЕРИСТИКА  
 ТЕХНИЧЕСКОГО СОСТОЯНИЯ

хорошее	среднее	плохое	аварийное
	+		
союзная	республ.	местная	не состоит
	+		

VI. КАТЕГОРИЯ ОХРАНЫ

наличие утвержденной охранной зоны

да	нет
	+

VII. НАЛИЧИЕ ДОКУМЕНТАЦИИ

паспорт	фотографии	обмеры	реставрационные материалы
+	+	+	

место хранения документов

органы охраны			реставрационные мастерские		музей, архив
союзный	республикан.	местный	республикан.	местные	НИИ
	+	+			ВНИИИ

Дата составления карточки март 1988 г.

Составитель М. П. Карпова М.Г., искусствовед  
 (ф., и. о., должность и подпись, печать)

Инспектор по охране памятников \_\_\_\_\_





## УЧЕТНАЯ КАРТОЧКА (оборотная сторона)

Фото или схематический план



Краткое описание

Кирпичные двухэтажные Настоятельский корпус I трети XIX в. и флигель 1840г. вошли в состав нового здания, примыкающего к северо-восточному углу монастырского ограды. Сохранилась скупая декорация фасадов в стиле позднего классицизма. Настоятельский корпус имел анфиладную планировку с продольной капитальной стеной и временными поперечными перегородками. Лестница из песчаника с массивным балясником вынесена в пристройку. Флигель сохранил поперечные капитальные стены. В узких центральных сенях имеется лестница.

Характерный образец монастырских корпусов I пол. XIX в., вошедших в состав нового здания.