

ПАМЯТНИКИ ИСТОРИИ И КУЛЬТУРЫ СССР

(недвижимые)

СОЮЗНАЯ РЕСПУБЛИКА РСФСР

Министерство культуры, Главное управление охраны, реставрации и использования

национального республиканского центра охраны памятников

памятников

ПАСПОРТ

I. НАИМЕНОВАНИЕ ПАМЯТНИКА Храмовый комплекс. Переход Неудовольного образа.II. ТИПОЛОГИЧЕСКАЯ
ПРИНАДЛЕЖНОСТЬ

памятник архитектуры	памятник истории	памятник архитектуры	памятник монумент. иск-ва
		4	

III. ДАТИРОВКА ПАМЯТНИКА (или дата исторического события, с которым связано возникновение памятника — для памятников истории)

1885 г.IV. АДРЕС (местонахождение) ПАМЯТНИКА Архангельская обл., Холмогорский р-н,

СССР, край, область, район, автономная область,

с. Пиничи Холмогорского с/с, д. Погост. Пристань Пиничи, останки тепло-

национальный объект, памятник культуры, путь сообщения

железнодорожников из Архангельска и Вязьмы. I из пиничей.V. ХАРАКТЕР
СОВРЕМЕННОГО
ИСПОЛЬЗОВАНИЯ

до перво- нач. назна- чения	культурно- просветит.	туристско- экскурс- он.	лечеб- но- оздорови- тельн.	жилищ- ное	хозяйст- венное	не исполь- зуется
музей Габс. мур.			Автом. пост. двиг.		устройство тепло- провода стала	

ПРИЛОЖЕНИЯ:

Фото общего вида— 4
 Фото фрагментов— 1
 Генплан— 1
 Обмеры: план—
 фасад—
 разрез—
 Схематический план
 охранной зоны—

Листов — 1 стр.

VI. ИСТОРИЧЕСКИЕ СВЕДЕНИЯ

а) для памятников археологии	— история возникновения, кем и когда производились раскопки и раскопки, место хранения коллекций.
для памятников истории	— история возникновения; краткая характеристика событий и лиц, в связи с которыми объект приобрел значение памятника.
для памятников архитектуры и монументального искусства	— автор, строитель, заказчик, история создания.

В 1649 г. в Пингеев была поставлена церковь с тремя престолами: Перукотворного образа, Ильинским и Никольским.

В 1884 г.
в 1865 г.
церковь была разобрана за ветхостью и на ее месте построена вновь существующая, также с тремя престолами.

б) перестройки и утраты, изменившие первоначальный облик памятника.

Не сохранились главы, забита часть окон, плохо сохранилось крыльцо притвора.

в) реставрационные работы (общая характеристика, время, автор, место хранения документации).

Не проводились.

VII. ОПИСАНИЕ ПАМЯТНИКА

для памятного археологии для памятной истории а) для памятного архитектуры для памятного монумент, почка	— характер культурного слоя, важнейшие находки.
	— характеристика памятника, наличие, текст и время установления мемориальной доски.
	— основные особенности планировочной, композиционно-пространственной структуры и конструкции; характер декора фасадов и интерьеров; наличие живописи, скульптуры, прикладного искусства; строительный материал, основные габариты.
	— основные особенности композиционного и колористического, решение: тексты, материал, техника, размер

Первоначально ^ТБерукотлорного образа, входящая в храмной композиции с. Пингиз, расположена в углу от ^ТЯнжи церкви Введення.

Деревянное рубленое здание на бетонном фундаменте состоит из квадратного в плане основного объема типа восьмерик на четверике с прирубом прямоугольной апсиды на востоке и прямоугольного притвора с крытым крыльцом на западе.

Нижний восьмерик ^с плоские тесовое покрытие по граням. Храм завершен восьмистранным куполом-луковницей, обитым дерюжкой. Понавешенные объемы апсиды и притвора, почти равные по ширине храму, образуют уравновешенную продольно-осевую композицию. Апсида и притвор покрыты двускатными кровлями с тесовыми фронтонами на восточном и западном фасадах. К притвору прилежит односкатное крыльцо с двускатным покрытием на двух опорах. Обшира фигурных, квадратных в плане, столбов-опор создает впечатляющие массивности.

Нижнюю роль в наружной отделке здания, типичной для эт. пол. XIX в. и носитель плоскостной характер, играет обшира стен профилированными досками: в нижней части — по вертикали, в верхней — по горизонтали. Высокие близко расположенные прямоугольные окна четверика храма, апсиды и притвора прорезаны на одной высоте и обрамлены простыми профилированными (продолжение см. вкладыш).

б) общие оценки общественной, научно-исторической и художественной значимости памятника.

Образен культурной постройки ^{XIX в.} своеобразное композиционное решение которого сочетается с несколько суховатым декоративным убранством.

VIII. ОСНОВНАЯ БИБЛИОГРАФИЯ. АРХИВНЫЕ ИСТОЧНИКИ. ИКОНОГРАФИЧЕСКИЙ МАТЕРИАЛ

Краткое историческое описание приходов и церквей Архангельской епархии. Архангельск, 1894, в. I, с. 311.

IX. ТЕХНИЧЕСКОЕ СОСТОЯНИЕ

характеристика общего состояния: для памятников археологии	культурного слоя каменного периода			
для памятников архитектуры и искусства	конструкций стен оконных отделок инв. декора фасадов интерьеров	+	+	+
в интерьере:	аксессуары скульптуры карты, плакаты			
для памятников монументального искусства	скульптуры монументы скульптуры группы каменного слоя			

хорошо	средне	плохо	зависимо
	+	+	
	+	+	
	+	+	

X. СИСТЕМА ОХРАНЫ

а) Категория охраны

категория	достоинство	ценность	не состоит
			+

б) дата и № документа о передаче под охрану нет

в) границы охранной зоны и зоны регулирования застройки (краткое описание со ссылкой на утверждённый документ)

Не уточняются

г) балансовая принадлежность и конкретное использование Склад с/х "Днепрогорисл"д) дата и № охранного документа нет

Дата составления паспорта

Составлено Павлова И. П. ИИУЧ.ОСТР.
Ф. В. А. должность или профессияИванов
подпись

Исполнитель по охране памятников _____



000018944



Храмовый комплекс
Церковь Нерукотворного образа,
1885
Архангельская обл., Колмогор-
ский р-н, с. Пингвиш

7а) наличниками. Плоскость стен заполняют фигурные филенки-рамки из набивных реек. Неширокий профилированный карниз отделяет восьмерик от четверика и завершает стены апсиды, притвора и восьмерика. В тимпанах апсиды и притвора помещены треугольные декоративные элементы из набивных реек, повторяющие форму фронтона. Все грани восьмерика прорезаны горизонтально расположенными световыми проемами, обрамленными филенками со срезанными углами.

Внутри апсиды разделена на три помещения. В храме: на стенах декоративные пилястры, потолок обтянут холстом и окрашен масляной краской. Внутреннее убранство не сохранилось.

Основные габариты: 22 x 12,7 м

















СОЮЗНАЯ РЕСПУБЛИКА РСФСР

Мин. культуры, физической культуры и спорта, органов памятников

Адрес Архангельская обл. Холмогорский р-н. с. Памятки
(АССР, край, область, район, автономная обл., национальный округ, поселок, пункт)

УЧЕТНАЯ КАРТОЧКА

I. НАИМЕНОВАНИЕ ПАМЯТНИКА Церковь Нерукотворного образа

II. ТИПОЛОГИЧЕСКАЯ ПРИНАДЛЕЖНОСТЬ

памятник археологии	памятник истории	памятник архитектуры	памятник монумент. ис-ва
		4	

III. ДАТИРОВКА ПАМЯТНИКА

1885 г.

IV. ХАРАКТЕР СОВРЕМЕННОГО ИСПОЛЬЗОВАНИЯ

по первоначальному назначению	культурно-просветительное	туристско-экскурсионное	лечебно-оздоровительное	жилищные помещения	хозяйственное	не используется
					+	

предлож. по использ.

V. ХАРАКТЕРИСТИКА ТЕХНИЧЕСКОГО СОСТОЯНИЯ

хорошее	среднее	плохое	аварийное
	+		
союзная	республ.	местная	не состоит
			+

VI. КАТЕГОРИЯ ОХРАНЫ

наличие утвержденной охранной зоны

да	нет
	+

VII. НАЛИЧИЕ ДОКУМЕНТАЦИИ

паспорт	фотографии	обмеры	реставрационные материалы	
+	+	+		
органы охраны		реставрационные мастерские		музей, архив, НИИ
союзный	республикан.	местный	республикан.	местные
	+	+		+

место хранения документации

Дата составления карточки

17 июля 1975 г.

М. П.

Шлееса М.В., научн. сотр.

Составитель (Ф., и., о., должность или профессия, подпись)

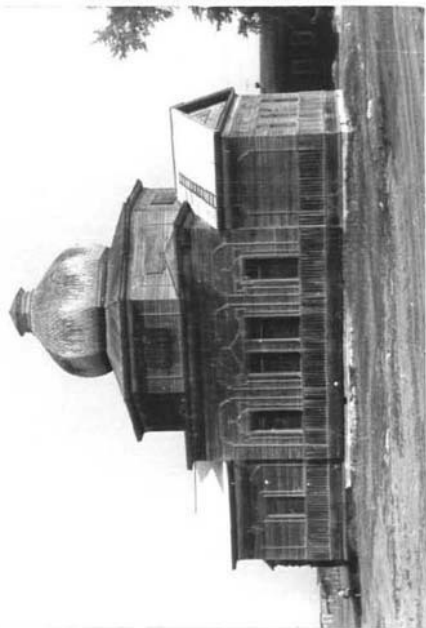
Инспектор по охране памятников

(Ф., и., о., подпись)



Фото или схематический план

Краткое описание



Церковь Неудукотворного образа входит в храмовый комплекс с. Пингви.

Деревянное рубленое здание на белокаменном фундаменте состоит из основного объема типа восьмерик на четверике и пониженных прямоугольных объемов апсиды и притвора с крытым крыльцом, образующих уравновешенную продольно осевую композицию. Храм завершен восьмигранным куполом луковицей, обитым лемехом. Апсида и притвор покрыты двускатными кровлями с тесовыми фронтонами. Крыльцо с двускатным покрытием на двух фигурных столбах-опорах.

Наружная отделка здания типична для вт. пол. XIX в. и носит плоскостной характер. Стены церкви обшиты профилированными досками. Высокие прямоугольные окна обрамлены профилированными наличниками. Плоскость стен заполняют фигурные филленки-рамки из набивных реек.

Образец культовой постройки, своеобразное композиционное решение которого сочетается с несколько суховатым декоративным убранством.