

ПАМЯТНИКИ ИСТОРИИ И КУЛЬТУРЫ СССР
(НЕДВИЖИМЫЕ)

3500000854

СОЮЗНАЯ РЕСПУБЛИКА РСФСР

Министерство культуры. Управление по охране памятников истории и культуры

П А С П О Р Т

I. НАИМЕНОВАНИЕ ПАМЯТНИКА Дом жилой.

II. ТИПОЛОГИЧЕСКАЯ ПРИНАДЛЕЖНОСТЬ

памятник археологии	памятник истории	памятник архитектуры	памятник монумент. иск-ва
		2	

III. ДАТИРОВКА ПАМЯТНИКА (или дата исторического события, с которым связано возникновение памятника — для памятников истории)

I пол. XIX в.

IV. АДРЕС (местонахождение) ПАМЯТНИКА г. Вологда, ул. Горького, 62
АССР, край, область, район, автономная обл.

национальный округ, населенный пункт, пути подъезда

V. ХАРАКТЕР СОВРЕМЕННОГО ИСПОЛЬЗОВАНИЯ

по первонач. назначению	культурно-просветит.	туристско-экскурсион.	лечебно-оздоровитель.	жилые помещения	хозяйственное	не используется
+	музей биб. клуб		болн. санат. д[отд.		учреждение торгов. промышл. склад	

ПРИЛОЖЕНИЯ:

- Фото общего вида — 6
- Фото фрагментов — 1
- Генплан —
- фасад —
- Обмеры: план — 2
- разрез —
- Схематический план
- охранной зоны —

VI. ИСТОРИЧЕСКИЕ СВЕДЕНИЯ

- | | |
|---|---|
| а) для памятников археологии | — история возникновения, кем и когда производились разведки и раскопки, место хранения коллекций. |
| для памятников истории | — история возникновения: краткая характеристика событий и лиц, в связи с которыми объект приобрел значение памятника. |
| для памятников архитектур. и монументального иск-ва | — автор, строитель, заказчик, история создания. |

Дата постройки неизвестна. Анализ планировочной структуры и архитектурных форм позволяет отнести его к первой половине XIX века.

- б) перестройки и утраты, изменявшие первонач. облик памятника.

Значительным перестройкам не подвергался.

- в) реставрационные работы (общая характеристика, время, автор, место хранения документации).

Не проводились.

VII. ОПИСАНИЕ ПАМЯТНИКА

а)	для памятников археологии	—характер культурного слоя, важнейшие находки.
	для памятников истории	—характеристика памятника, наличие, текст и время установления мемориальной доски.
	для памятников архитектур.	—основные особенности планировочной, композиционно-пространственной структуры и конструкций; характер декора фасадов и интерьеров; наличие живописи, скульптуры, прикладного искусства; строительный материал, основные габариты.
	для памятников монумент. иск-ва	—основные особенности композиционного и колористического решения; тексты, материал, техника, размер.

Одноэтажный деревянный дом с антресолями. Расположен на пересечении улиц Горького и Чернышевского. Восточным фасадом выходит на ул. Горького, северным — на ул. Чернышевского.

К квадратному в плане объему дома, крытому железной вальмовой кровлей, примыкает с запада равная ему по высоте деревянная пристройка, крытая на два ската, с карнизом большого выноса и полуциркульным окном во фронте. В пристройке располагается лестница в антресольный этаж.

Парадный вход, оформленный фронтоначатым крылечком на резных столбиках, расположен со стороны двора, что характерно для жилых домов I половины XIX века. Севернее его находится вход в нижний этаж с навесом на столбиках.

Дом делится на две квартиры с характерной для Вологды изоляцией по этажам. Северо-восточный угол его занимает парадный зал, освещенный шестью окнами. Вдоль южного фасада основного и антресольного этажа располагаются анфилады из трех комнат.

Все фасады дома и западной пристройки обшиты тесом.

Своеобразно декоративное решение уличных фасадов, имитирующее формы каменной архитектуры. Углы дома обработаны узкими плоскими филенками, трактованными, как пилястры. Они несут необычной формы широкий фриз, украшенный прямоугольными горизонтальными ширинками, и простой карниз. Такие же филенки-пилястры, с опирающимися на них тонко профилированными арками, располагаются в межоконных простенках.

б) общая оценка общественной, научно-исторической и художественной значимости памятника.

/См. вкладш № I/

Представляет собой характерный образец деревянного жилого дома Вологды I половины XIX в. Необычно декоративное решение фасадов, воспроизводящее формы каменной архитектуры. Представляют интерес сохранившиеся элементы интерьера.

VIII. ОСНОВНАЯ БИБЛИОГРАФИЯ, АРХИВНЫЕ ИСТОЧНИКИ, ИКОНОГРАФИЧЕСКИЙ МАТЕРИАЛ.

Не имеется.

IX. ТЕХНИЧЕСКОЕ СОСТОЯНИЕ

Характеристика общего состоян

ия: для памятников археологии — культурного слоя важнейших находок

для памятников архитектуры и истории

конструкций стен покрытий потолков пола декора фасадов интерьеров

в интерьере:

для памятников монументального искусства

живописи скульптуры прикл. иск-ва цоколя постамента скульптуры грунта красочного слоя

хорошее	среднее	плохое	аварийное
+			
+			
+			
	+		
	+		
	+		

X. СИСТЕМА ОХРАНЫ

а) категория охраны

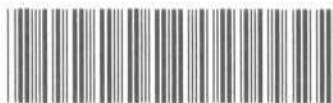
союзная	республ.	местная	не состоит
			+

б) дата и № документа о принятии под охрану

Не имеется

в) границы охранной зоны и зоны регулирования застройки (краткое описание со ссылкой на утверждающ. док.)

Не установлены



D000031827

г) балансовая принадлежность и конкретное использование

Дом жилой.

д) дата и № охранного документа

Не имеется.

Дата составления паспорта

Составитель С.Ширшова, архитектор
ф., и., о., должность или профессия

Ширшова
подпись



Старший инженер производственной группы по охране памятников

Вкладыш № I

к паспорту: Дом жилой. I пол. XIX в.
г. Вологда, ул. Горького, 62

К разделу III а. Расположенные во всех звеньях этой своеобразной аркады окна имеют узкие, тоже арочные обрамления.

Дополнительным украшением уличных фасадов служат расположенные под окнами прямоугольные ширинки с перекрещивающимися по диагоналям рельефными планками. Эта имитация граненых рустов является также перенесенным в дерево элементом каменной архитектуры.

Более скромно решен южный фасад, выходящий в существующий при доме палисадник. Прямоугольной формы окна обрамлены узкими простого профиля наличниками. Углы обработаны такими же, как на уличных фасадах филенками-пилястрами. Сплошные тяги, проходящие под рядами окон основного и антресольного этажей четко членят фасад по горизонтали.

Особую нарядность фасадам придает распространенная в вологодских деревянных домах окраска в три цвета: охристое поле стены, белые филенки и карниз, коричневые обрамления окон и филенок.

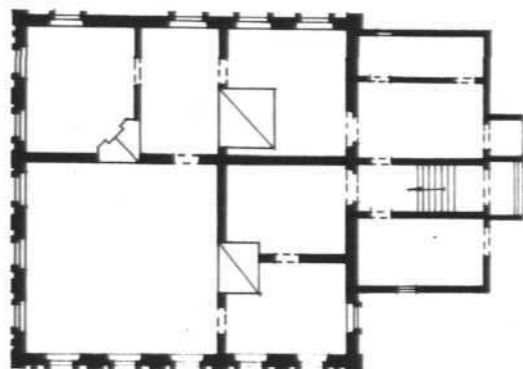
Интересно решение дворовой части дома. Сочетание различных по характеру объемов /пристройки, парадного крыльца с треугольным фронтоном, крылечка с лучковым фронтоном, ведущего в сени/ придают этой части дома большую живописность. Резные гребешки, завершающие фронтоны парадного крыльца, а также же накладная резьба в его тимпане, а также подзоры из мелких зубчиков, украшающие оба крыльца, выполнены в стиле народной деревянной резьбы.

Необходимым приемом является устройство в юго-западной части дома навесного балкончика, выходящего за пределы основного объема.

В интерьере сохранились угловые печи из белых изразцов, трактованные как архитектурные сооружения - арка с пилястрами, несущими антаблемент, обрамляет печное зеркало.

г. Вологда
ул. Горького д 62
Жилой дом / XIX в /

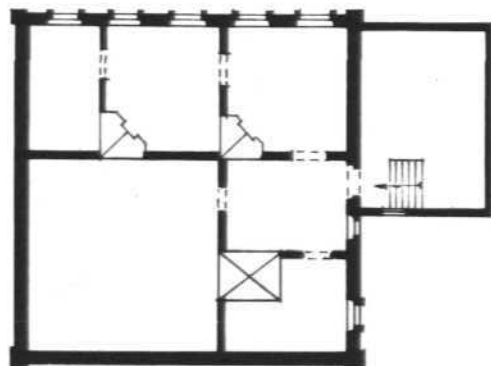
П л а н 1^{го} этажа



Б. Е Л О В А О. П 1977г

г. Вологда
ул. Горького д 62
Жилой дом / XIX в /

План 2^{го} этажа



Белова О.Г. 1977г



2. Вонюга
ул. Торногова
кв. 100 / 100-1/
Дом с Севера

Трудовой дом
1977



2. Вологда
уш Торьково гвд
дземані гвд /дд-б/
Рег Северо-запада

Будушица 1011
1977



г. Вологда
ул. Торкотова д 62
двумя года / XIX в /
Вул Северо-запада

Бусурин ЮИ
1974



2. Валюга
уи Горьковд 62
жмий дом /ккв/
виз с Юв. восток

Гусурич ЮН
1874



2. Вонга
ул. Горького д. 62
мешной дом /ХХБ/
Восточный фасад

Бусурин ЮА
1974



г. Вологда
ул. Торжковская
дом /2126/
Западный гослесхоз

Бусурин ЮИ
1972



г. Вологда
ул. Горького д. 62
осенний год /2018/
Северный сезон.

Бусурин Ю.И.
1977



2 Восхода
ул. Горького 62
защитной грамоты / ЛНЧБ /
Юсуповы грамоты

Бусурин ЮН
1977



г. Вологда
ул. Горького д 62
Косиной гонимой / ККВ/
Фрагмент воспоминаний
госаца

Бусулин ЮИ
1977

МИНИСТЕРСТВО КУЛЬТУРЫ СССР

ПАМЯТНИКИ ИСТОРИИ И КУЛЬТУРЫ СССР недвиж.

СОЮЗНАЯ РЕСПУБЛИКА РСФСР

Госинспекц. по охране памятников исто-

Адрес

г. Вологда, ул. Горького, 62

наименование республиканского органа охраны
рии и культуры.

(АССР, край, область, район, автономная обл., национальный округ, населенный пункт)

УЧЕТНАЯ КАРТОЧКА

I. НАИМЕНОВАНИЕ ПАМЯТНИКА

Жилой дом

II. ТИПОЛОГИЧЕСКАЯ
ПРИНАДЛЕЖНОСТЬпамятник
археологиипамятник
историипамятник
архитектурыпамятник
монумент. ис-ва

III. ДАТИРОВКА ПАМЯТНИКА

1 пол. XIX в.

2

IV. ХАРАКТЕР
СОВРЕМЕННОГО
ИСПОЛЬЗОВАНИЯпо перво-
начальному
назначениюкультурно-
просвети-
тельноетуристско-
экскурсион-
ноелечебно-
оздорови-
тельноежилые
помещенияхозяйст-
венноене исполь-
зуется

+

предлож. по использ.

V. ХАРАКТЕРИСТИКА
ТЕХНИЧЕСКОГО
СОСТОЯНИЯ

хорошее

среднее

плохое

аварийное

+

союзная

республ.

местная

не состоит

+

наличие утвержденной охранной зоны

да

нет

+

VII НАЛИЧИЕ
ДОКУМЕНТАЦИИ

паспорт

фотографии

обмеры

реставрац. материалы

+

+

+

место хранения документов

органы охраны

реставрац. мастерские

музей, архив,

Дата составления карточки

союзный

республикан.

местный

республикан.

местный

НИИ

декабрь 1977 г.

+

+

ВНИИ искусств

Составитель Ирина С. Г., врх. Шил
(ф. и. о. должность или профессия, подпись)Старший инженер производственной группы
по охране памятников

УЧЕТНАЯ КАРТОЧКА (оборотная сторона)

Фото или схематический план



Экспозиция эскиза
Одноэтажный деревянный дом с антресолями и крытым балконом. По планировке и архитектурно-пространственному решению представляет собой характерный образец вологодского деревянного жилища 1 пол. XIX в. Дом делится на две квартиры с изоляцией по этажам. Парадный вход со двора. Вход в антресольный этаж по лестнице, расположенной в пристройке. Северо-восточный угол дома занимает парадный зал. Вдоль восточного и западного фасадов располагаются анфилады комнат.

Своеобразно декоративное решение уличных фасадов в виде аркады, обрамляющей оконные ниши, что в сочетании с покраской в три цвета придает им особую нарядность.

В интерьере сохранились угловые печи, трактованные как архитектурные сооружения, филанчатые двери, лепные плафоны.