

7706 064000

ПАМЯТНИКИ ИСТОРИИ И КУЛЬТУРЫ СССР (недвижимые)

СОЮЗНАЯ РЕСПУБЛИКА РСФСР

Министерство культуры. Государственная инспекция по охране памятников
(шагнэповинне республиканского органа охраны памятников)
ИСТОРИИ И КУЛЬТУРЫ.

П А С П О Р Т

I. НАИМЕНОВАНИЕ ПАМЯТНИКА СКУЛЬПТУРА "РАБОЧИЙ-СЕЗОННИК"

II. ТИПОЛОГИЧЕСКАЯ ПРИНАДЛЕЖНОСТЬ

памятник археологии	памятник истории	памятник архитектуры	памятник монумент. иск-ва
			1

III. ДАТИРОВКА ПАМЯТНИКА (или дата исторического события, с которым связано возникновение памятника—для памятников истории)

1930 г.

IV. АДРЕС (местонахождение) ПАМЯТНИКА Моск. обл., г. Москва, Сокольнический р-н,
(АССР, край, область, район, автономная обл.)
Лермонтовская площадь (свер).

национальный округ; населенный пункт; пути подъезда)

V. ХАРАКТЕР СОВРЕМЕННОГО ИСПОЛЬЗОВАНИЯ

по первонач. назначению	культурно-просветит.	туристско-экскурсион.	лечебно-оздоровительн.	жилые помещения	хозяйственно-венное	не используется
+	музей библ. клуб	+	больн. санат. дотл.		учреждение торгов. промышл. склад	

ПРИЛОЖЕНИЯ:

- Фото общего вида — 2
- Фото фрагментов —
- Генплан —
- Обмеры: план —
- фасад —
- разрез —
- Схематический план
- охранной зоны —

VI. ИСТОРИЧЕСКИЕ СВЕДЕНИЯ

- | | | | |
|----|---|---|---|
| а) | { | для памятников археологии | — история возникновения, кем и когда производились разведки и раскопки, место хранения коллекций. |
| | | для памятников истории | — история возникновения: краткая характеристика событий и лиц, в связи с которыми объект приобрел значение памятника. |
| | | для памятников архитектуры и монументального иск-ва | — автор, строитель, заказчик, история создания. |

Автор памятника — выдающийся советский скульптор Шадр (Иванов) Иван Дмитриевич (1887—1941). Родился в семье плотника близ г. Шадринска. Учился в 1902—1907 гг. в Екатеринбургской художественно-промышленной школе; в 1900—1911 гг. учился в Париже, в 1911—1912 гг. — в Риме. Его резцу принадлежат такие произведения, как: памятник В.И. Ленину (1927) на плотине Земо-Авчалъской ГЭС — 1-ый образец монументального синтеза искусств; портреты К. Маркса, Р. Люксембург, проект памятника А.М. Горькому. Творчество Шадра, исполненное революционной романтикой энергии и мужественной силы, сыграло важную роль в становлении социалистического реализма в советской скульптуре.

В 1929 г. Шадром был создан ряд скульптур на тему труда, в том числе, "Рабочий-сезонник", установленный в 1930 г. в сквере на Державинской площади, согласно Постановлению Московского Коммунального хозяйства, 1930 г.

Работа Шадра "Сезонник" экспонировалась на 3-ей выставке ОРС (Общество русских скульпторов) в 1929 г. и вызвала много дискуссий и споров.

б) перестройки и утраты, изменившие первоначальный облик памятника.

Нет.

в) реставрационные работы (общая характеристика, время, автор, место хранения документации)

Неоднократно проводилась частичная реставрация (заделка трещин, очистка) Скульптурно-производственным комбинатом отделения Художественного фонда РСФСР (ск-р И.П. Жаренков), 1955—1957, 1965 гг. Документация хранится в Управлении ИЗО музеев и памятников Главного управления культуры г. Москвы.

VII. ОПИСАНИЕ ПАМЯТНИКА

а)	для памятников археологии	— характер культурного слоя, важнейшие находки.
	для памятников истории	— характеристика памятника, наличие, текст и время установления мемориальной доски
	для памятников архитектуры	— основные особенности планировочной, композиционно-пространственной структуры и конструкции; характер декора фасадов и интерьеров; наличие живописи, скульптуры, прикладного искусства; строительный материал, основные габариты.
	для памятников монумент. иск-ва	— основные особенности композиционного и колористического решения; тексты, материал, техника, размер.

Композиция "Сезонник" рождена изучением и наблюдением характерных сторон действительности. Автор изваял глубоко реалистический образ, старого рабочего, присевшего отдохнуть после долгого трудового дня. Рукава его рубашки засучены, на нём рабочий фартук, на ногах грубые башмаки. Одной рукой он в задумчивости касается бороды, другая, расслабленная, лежит на колене.

Пластическое совершенство, богатство светотеневой моделировки, удачно решённая тема сознательного труда делают эту работу скульптора значительным явлением в истории советской скульптуры.

Скульптура выполнена в мраморе и установлена на невнятном постаменте из серого гранита.

Размеры скульптуры: 1,5 X 0,95 X 0,98 м.

" постамента: 0,74 X 1,22 X 1,02 м.

К постаменту прикреплена небольшая мраморная дощечка с надписью:

" СЕЗОННИК. РАБ. СЖ. И. Д. ШАДРА. 1930 Г."

б) общая оценка общественной, научно-исторической и художественной значимости памятника.

Произведение крупнейшего мастера советской монументальной скульптуры И. Д. Шадра, в котором дано философское осмысление темы труда.

VIII. ОСНОВНАЯ БИБЛИОГРАФИЯ, АРХИВНЫЕ ИСТОЧНИКИ, ИКОНОГРАФИЧЕСКИЙ МАТЕРИАЛ.

Ю. Д. Колпинский. "И. Д. Шадр". 1954 г.

Б. Н. Терновец. "Избранные статьи". М., 1963 г. Стр. 148, 44.

Н. Соболевский. "Скульптурные памятники и монументы в Москве". М., 1947 г., стр. 60.

IX. ТЕХНИЧЕСКОЕ СОСТОЯНИЕ

		хорошее	среднее	плохое	аварийное
характеристика общего состояния; для памятников археологии	культурного слоя важнейших находок				
для памятников архитек- туры и истории	конструкций стен покрытий потолков пола декора фасадов интерьеров				
в интерьере:	живописи скульптуры прикл. иск-ва				
для памятников монументального искусства	цоколя постаментов скульптуры грунта красочного слоя	+			

X. СИСТЕМА ОХРАНЫ

а) категория охраны

союзная	республ.	местная	не состоит
	+		

б) дата и № документа о принятии под охрану Постановление Совета Министров РСФСР
от 30 августа 1960 г. № 1327.

в) границы охранной зоны и зоны регулирования застройки (краткое описание со ссылкой на утверждающий документ)

г) балансовая принадлежность и конкретное использование Балансовую принадлежность
установить не удалось.

д) дата и № охранного документа

Дата составления паспорта

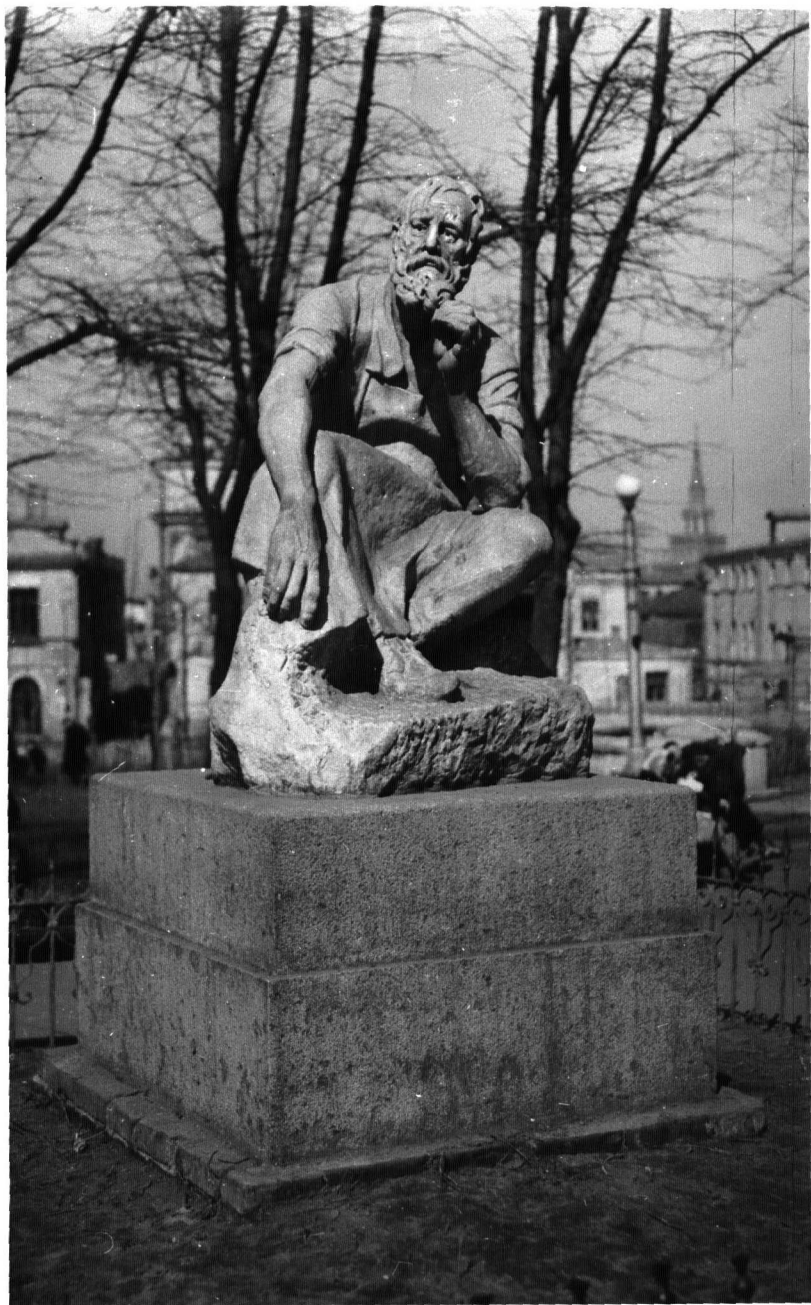
18. марта 1974.

Составитель Минарина Л.С. - искусствовед
(ф. и. о., должность или профессия)

(подпись)

Инспектор по охране памятников

(подпись)







МИНИСТЕРСТВО КУЛЬТУРЫ СССР ◆ ПАМЯТНИКИ ИСТОРИИ И КУЛЬТУРЫ СССР (недвижимые) 4.1 1.32.1.
 СОЮЗНАЯ РЕСПУБЛИКА РСФСР Госинспекция по охране памятников ист. и культ. (индекс)
 Адрес Моск. обл., г. Москва, Ленинск. р-н, ул. Вав. 20, Подъяков. клуб. (наименование республиканского органа охраны)
 (АССР, к/ав, область, район, автономная обл., национальный округ, населенный пункт)

УЧЕТНАЯ КАРТОЧКА

I. НАИМЕНОВАНИЕ ПАМЯТНИКА Скульптура «Работник-сезонник»

II. ТИПОЛОГИЧЕСКАЯ ПРИНАДЛЕЖНОСТЬ

памятник археологии	памятник истории	памятник архитектуры	памятник, монумент, ис-ва
			1

III. ДАТИРОВКА ПАМЯТНИКА 1930 г.

IV. ХАРАКТЕР СОВРЕМЕННОГО ИСПОЛЬЗОВАНИЯ

по перво-начальному назначению	культурно-просветительное	туристско-экскурсионное	лечебно-оздоровительн.	жилое помещение	хозяйствен-ное	не исполь-зуется
+		+				

предлож. по использ. _____

V. ХАРАКТЕРИСТИКА ТЕХНИЧЕСКОГО СОСТОЯНИЯ

хорошее	среднее	плохое	аварийное
	+		

VI. КАТЕГОРИЯ ОХРАНЫ

союзная	республ.	местная	не состоит
	+		

наличие утвержденной охранной зоны

да	нет

VII. НАЛИЧИЕ ДОКУМЕНТАЦИИ

паспорт	фотографии	обмеры	реставрационные материалы
+	+		

место хранения документов _____

Дата составления карточки

органы охраны			реставрационные мастерские		музей, архив, НИИ
союзный	республикан.	местный	республикан.	местные	
	+	+			

МАРТ 1974 г.

М. П. Иппарина ИС. - искусствовед

Составитель (ф., и., о., должность или профессия, подпись)

Инспектор по охране памятников

(ф., и., о., подпись)

УЧЕТНАЯ КАРТОЧКА (оборотная сторона)

Фото или схематический план



Краткое описание

Автор памятника - выдающийся советский скульптор Н. Д. Балдр (Иванов). Работа Балдра «Сезонник» экспонировалась на 3-ей выставке ВРС (Общество русских скульпт.) в 1929 г.

Автор изваял глубоко реалистический образ старого рабочего, присевшего отдохнуть после долгого трудового дня. Решена тема сознательного труда.

Скульптура выполнена в мраморе и установлена на массивном постаменте из серого гранита. Размеры скульптуры: 1,5 x 0,95 x 0,9 м., постамент: 0,75 x 1,22 x 1,02 м.

На постаменту прикреплен небольшой мраморный дощечка с надписью:

«СЕЗОННИК». РАБ. СК. Н. Д. БАЛДРА 1930 Г.»