

5510060000

ПАМЯТНИКИ ИСТОРИИ И КУЛЬТУРЫ СССР

(недвижимые)

СОЮЗНАЯ РЕСПУБЛИКА РСФСР

Минкультуры Гл. управление охраны, реставрации и использования памятников
наименование республиканского органа охраны памятников
истории и культуры.

П А С П О Р Т

**Здание товарищества Российско-Американской
резиновой мануфактуры "Треугольник"**

I. НАИМЕНОВАНИЕ ПАМЯТНИКА

II. ТИПОЛОГИЧЕСКАЯ
ПРИНАДЛЕЖНОСТЬ

памятник археологии	памятник истории	памятник архитектуры	памятник монумент. иск-ва
		3	

III. ДАТИРОВКА ПАМЯТНИКА (или дата исторического события, с которым связано возникнове-
ние памятника—для памятников истории)

1914 - 1915

IV. АДРЕС (местонахождение) ПАМЯТНИКА

г. Омск, ул. К. Либкнехта, № 4

АССР, край, область, район, автономная область

национальный округ; населенный пункт; пути подъезда

V. ХАРАКТЕР
СОВРЕМЕННОГО
ИСПОЛЬЗОВАНИЯ

по перво- нач. назна- чению	культурно- просветит.	туристско- экскурсион.	лечебно- оздорови- тельн.	жилые помещения	хозяйст- венное	не исполь- зуется
музей, библ., клуб			больн. санат. + д/отд.		учреждение торгов. промышл. склад	

Роддом № I Центрального района

ПРИЛОЖЕНИЯ:

- Фото общего вида— 1
- Фото фрагментов— 2
- Генплан—
- Обмеры: план— 2
- фасад—
- разрез—
- Схематический план
- охранной зоны—

VI. ИСТОРИЧЕСКИЕ СВЕДЕНИЯ

а)	для памятников археологии	— история возникновения, кем и когда производились раскопки, место хранения коллекций;
	для памятников архитектуры	— история возникновения; краткая характеристика событий и лиц, в связи с которыми объект приобрел значение памятника;
	для памятников истории и монументального искусства	— автор, строитель, заказчик, история создания;

Еще в 1903 г. Омская дума начала распродавать участки Лыбиной роши в центре города под застройку. Первые постройки принадлежали купцам, в начале 10-х годов появились более серьезные покупатели — солидные фирмы-гиганты. Участки земли по ул. Гасфортовской (ныне ул. К. Либкнехта) в 1912-13 гг. купили страховое товарищество "Саламандра", общество Тверской мануфактуры и Российско-Американское товарищество "Треугольник". Три постройки этих объединений своими монументальными формами отразили мощь фирмы, составили уникальный для Сибири ансамбль неоклассической архитектуры.

Товарищество Российско-Американской резиновой мануфактуры "Треугольник" было крупнейшим производителем резиновых изделий в России. Организовавшись в начале 1860-х гг., оно быстро расширялось, поглащая своих конкурентов, в частности, знаменитую фабрику Англо-Российской мануфактуры "Макинтош". В начале века оно имело свои отделения в Москве, Риге, Варшаве, Константинополе, Бухаресте, Коканде, Париже, Стокгольме... К 1915 г. появляется здание омского отделения "Треугольник", построенное по проекту петербургского архитектора Николая Николаевича Веревкина, автора многих сооружений неоклассицизма в Петербурге и Харькове. Чуть раньше строительства здания "Треугольника" по проекту Н. Н. Веревкина сооружается здание напротив товарищества "Саламандра" (1913-14).

Строительство здания "Саламандра" положило начало формированию неоклассического стиля улицы, которое продолжит архитектор Крачков А. Д. зданием Тверской мануфактуры. Завершением комплекса стало здание товарищества "Треугольник".

В годы гражданской войны оно использовалось как эвакогоспиталь, затем возвращено владельцам;

После 1917 г. здесь был размещен "Резинтрест", во время В. О. войны — госпиталь, в послевоенное время — гинекологическая клиника, а все последующие годы — родильный дом № I Центрального района г. Омска.

б) перестройки и утраты, изменившие первоначальный облик памятника;

Надписи на аттике (название фирмы — "Треугольник") и картуш над входом исчезли сразу после революции.

1969-1972 — в ходе капитального ремонта закрыт центральный вход, со стороны главного фасада пробит вход в подвал, что значительно мешает восприятию архитектурного облика здания.

1979 г. — капитальный ремонт в связи с созданием рентгенкабинета. 2 окна второго этажа надворного флигеля заложены кирпичем.

в) реставрационные работы (общая характеристика, время, автор, место хранения документации).

Сибирский филиал института "Спецпроектреставрация" (г. Томск) выполнил проект реставрации здания в 1984 г. (предварительная сметная стоимость — 17 тыс. рублей до сих пор.)

Реставрационные работы не начаты.

VII. ОПИСАНИЕ ПАМЯТНИКА

для памятников археологии для памятников истории для памятников архитектуры для памятников монумент, иск-ва	— характер культурного слоя, важнейшие находки. — характеристика памятника, наличие, текст и время установления мемориальной доски. — основные особенности планировочной, композиционно-пространственной структуры и конструкций; характер декора фасадов и интерьеров; наличие живописи, скульптуры, прикладного искусства; строительный материал, основные габариты, — основные особенности композиционного и колористического решения; тексты, материал, техника, размер;
--	---

Здание товарищества "Треугольник" ^{расположено} в ряду сплошной застройки ^и выходит на красную линию. Стены кирпичные, облицованные ~~в~~ ^в ~~стенной~~ ^{штукатуркой} под камень.

Основной объем в плане представлен в виде прямоугольника, вытянутого по оси восток-запад, с дворовыми пристройками различной формы, повторяющими границы соседнего участка. Эти помещения носят вспомогательный характер и замыкают образовавшийся ими внутренний двор с юга.

Фасад главного здания, выходящий во двор, как и фасад подсобных помещений кирпичный, нештукатуренный.

Основное здание товарищество "Треугольник" состоит из 2-х этажей, подсобные помещения имеют различную высоту - в I - 2 этажа.

Главный фасад вытянут по ул. К. Либкнехта. Архитектурные элементы фасада подчеркнуты монументальны и величественны. ~~Массивность рустов и~~ ~~включает~~ ~~перионоиде~~ ~~стены~~ ~~второго~~ ~~яруса~~. Центральный вход не нарушает горизонтальный ритм, органично вписываясь в глубокий арочный проем. Арки первого этажа опираются на мощные пилоны, ~~опорные~~ ~~выступающие~~ муфтами. Несколько облегчен 2-й этаж. Но и здесь дорические колонны выступают на 2/3 своего объема, плоскость стены заглублена. Завершает здание антаблемент с аттиком, на котором крупными буквами было обозначено название фирмы. Все элементы фасада подчинены строгой симметрии, подчеркнутая массивность достигается богатством светотени, создаваемой выступающими из толщи стены арками, колоннами, карнизами, наличниками, всем рельефом поверхности.

Многие архитекторы неоклассицизма увлекались творчеством архитектора эпохи возрождения А. Палладио. Фасад "Треугольника" Н. Н. Веревкина - вариации на темы великого итальянца, прежде всего, его дворца Иезупо да Порто в Виченце. Как и у А. Палладио, прорезанный арками I-й этаж, обработанный рустом, играет роль пьедестала, на котором установлены дорические колонны 2-го этажа, также чередуются лучковые треугольные фронтоны, окнами I-го этажа, повторяющим форму арок, соответствуют небольшие прямоугольные окна - 2-го этажа. Есть и отличия. Н. Н. Веревкин отказывается от балконов, усиливает ощущение массивности, монументальности здания.

Во внутренней планировке главного здания доминирует коридорная система, сохранившаяся и по ныне, как и прежде, главным элементом интерьера служит центральная лестница.

б) общая оценка общественной, научно-исторической и художественной значимости памятника.

Строгое, монументальное, величественное здание является хорошим образцом русского неоклассического стиля 1910-х гг. Оно выполнено в период расцвета творчества Н. Н. Веревкина, как и стоящее напротив здание "Саламандры".

VIII. ОСНОВНАЯ БИБЛИОГРАФИЯ, АРХИВНЫЕ

ИСТОЧНИКИ, ИКОНОГРАФИЧЕСКИЙ МАТЕРИАЛ.

- Технический паспорт роддома №1 Центрального района от I.07.81г., квартал № 335-2, инвентарный № 6-335.2
- ГА00, ф.172, о.1, д.218 (т.2); фотофонд № 1503.
- БСЭ. т.14, с.327.
- Весь Харьков. X, 1912.
- Ежегодник ОАХ, с-п, 1915, с.30.
- Кириков Б.М., Витизева В.А. Ленинград (путеводитель); л., 1988, с.165.
- "Степной голос", о., 1906, 15. - Баландин С.Н., Ваганова О.Л. Сибирский архитектор А.Д.Крячков. Новосибирск, 1978.

IX. ТЕХНИЧЕСКОЕ СОСТОЯНИЕ

характеристика общего состояния:

для памятников археологии	культурного слоя важнейших находок
для памятников архитектуры и истории	конструкций стен покрытий потолков пола декора фасадов интерьеров
в интерьере:	живописи скульптуры прикл. искусства
для памятников монументального искусства	цоколя постаumenta скульптуры грунта красочного слоя

хорошее	среднее	плохое	аварийное
+		+	
	+	+	+
	+		

X. СИСТЕМА ОХРАНЫ

а) категория охраны

союзная	республ.	местная	не состоит
		+	

б) дата и № документа о принятии под охрану

**Решение облисполкома г. Омска
от 26.УІ.80г. № 239/ІО**

в) границы охранной зоны и зоны регулирования застройки (краткое описание со ссылкой на утверждающий документ);

Не определена.



D000024537

г) балансовая принадлежность и конкретное использование

Омскоблздравотдел, роддом

д) дата и № охранного документа

Дата составления паспорта

15 мая

1990.

Составитель **Ситникова М.А., искусствовед**

ф. и. о., должность или профессия

подпись

Инспектор по охране памятников

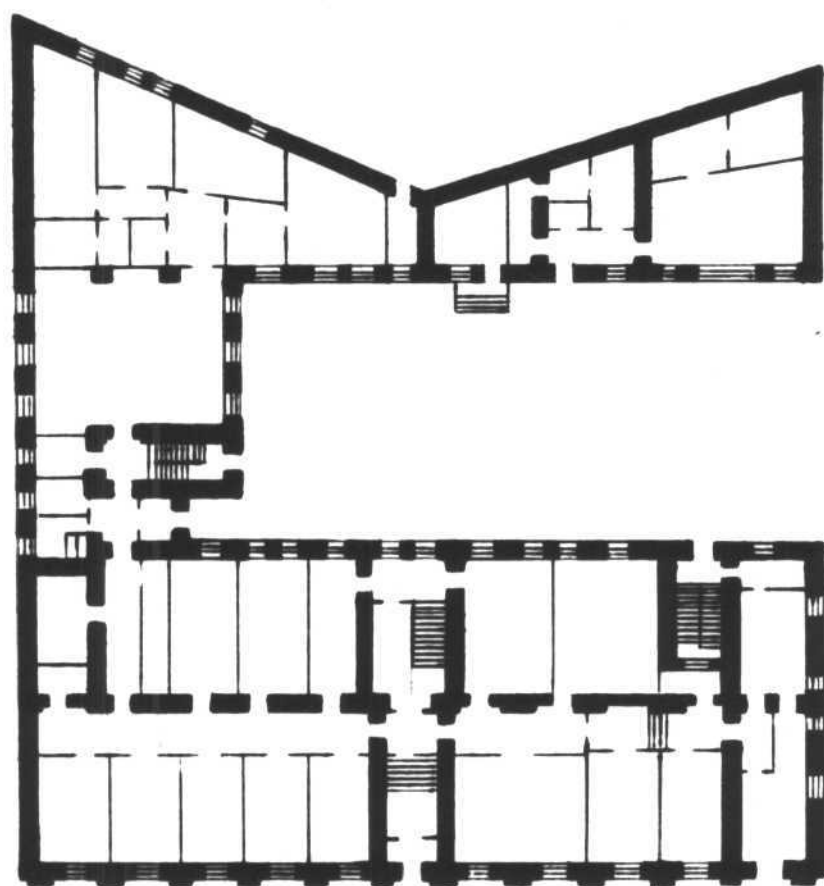
Андросов Н.И.

подпись



г Омск,
ул К Либкнехта, 4.
Дом Товарищества Российско-Американской
Резиновой Мануфактуры «Треусольник»
1914-1916г

План 1 этажа
М 1:400



5 4 3 2 1 0 5 10 15 20

Ситникова М. А.
15 05 89



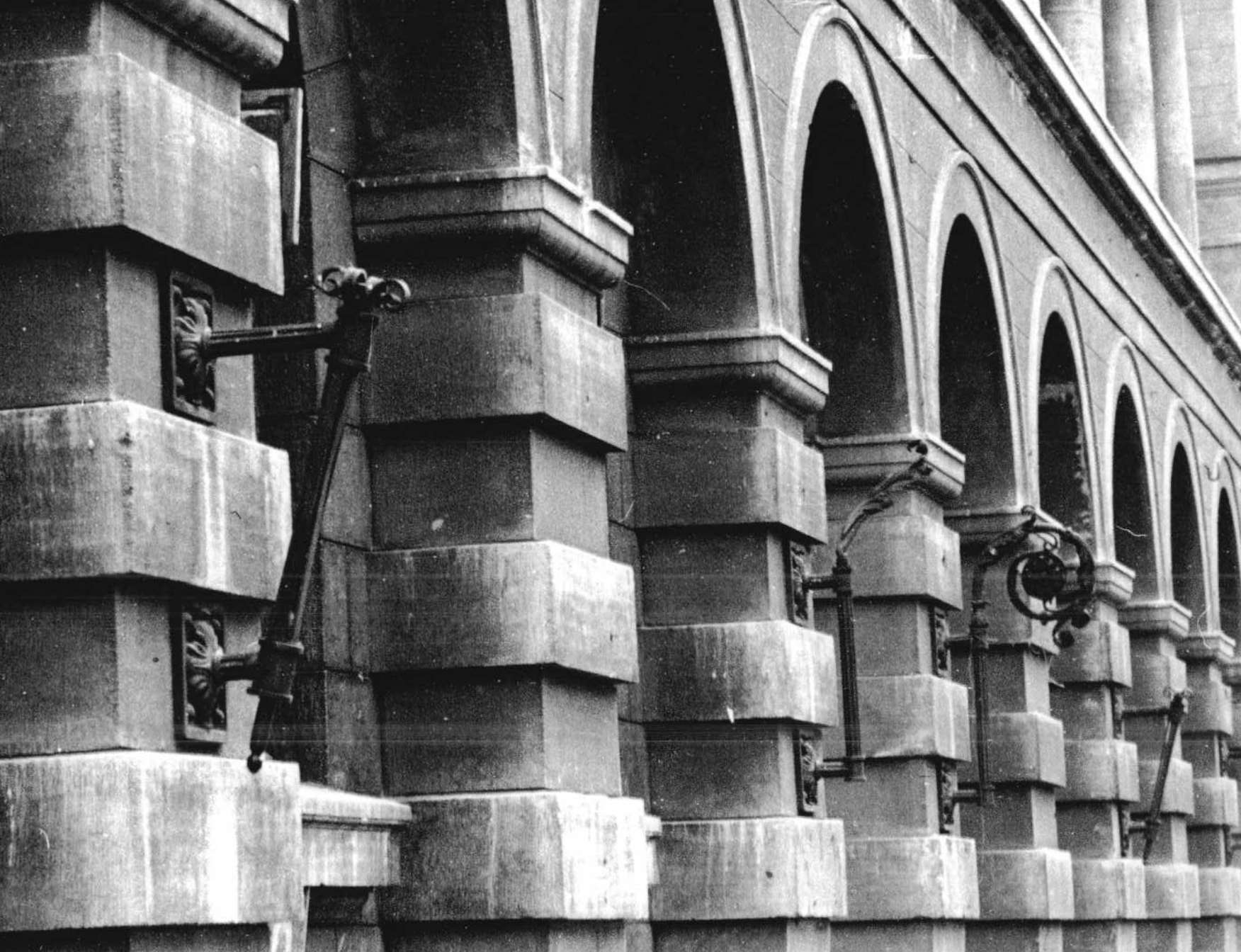
Здание Товарищества Российско-Американс-
кой резиновой мануфактуры „Треугольник“

Дата: 1914 - 1915 г

г. Омск, ул. К. Либкнехта №4

Дата 15.04.89

Автор: Кузнецов С.С.



Здание Товарищества Российско-Американс-
кой резиновой мануфактуры "Треугольник"

Дата: 1914-1915 г.

г. Омск, ул. К. Либкнехта №4

Дата: 15.04.89.

Автор: Кузнецов Е.С.



Здание Товарищества Российско-Американской
резиновой мануфактуры „Треугольник“

Дата: 1914-1915

Адрес: г. Омск ул. К. Либкнехта №4

Дата: 15.04.89.

Автор: Кузнецов Е.С.



МИНИСТЕРСТВО КУЛЬТУРЫ СССР ● ПАМЯТНИКИ ИСТОРИИ И КУЛЬТУРЫ СССР (недвижимые) 3.3.68-I.36.19

СОЮЗНАЯ РЕСПУБЛИКА РСФСР Главк охраны памятников МК РСФСР ^{индекс}

Адрес г. Омск, ул. К. Дибича, № 4.
наименование республиканского органа охраны
АССР, край, область; район, автономная обл.; национальный округ; населенный пункт

УЧЕТНАЯ КАРТОЧКА

I. НАИМЕНОВАНИЕ ПАМЯТНИКА Здание товарищества "Треугольник"

II. ТИПОЛОГИЧЕСКАЯ ПРИНАДЛЕЖНОСТЬ

памятник археологии	памятник истории	памятник архитектуры	памятник монумент. ис-ва
		3	

III. ДАТИРОВКА ПАМЯТНИКА

1914 - 1915 гг.

IV. ХАРАКТЕР СОВРЕМЕННОГО ИСПОЛЬЗОВАНИЯ

по первоначальному назначению	культурно-просветительное	туристско-экскурсионное	лечебно-оздоровительн.	жилищные помещения	хозяйственное	не используется
			+			

предлож. по использ.

V. ХАРАКТЕРИСТИКА ТЕХНИЧЕСКОГО СОСТОЯНИЯ

хорошее	среднее	плохое	аварийное
	+		

VI. КАТЕГОРИЯ ОХРАНЫ

союзная	республ.	местная	не состоит
		+	

наличие утвержденной охранной зоны

да	нет
	+

VII. НАЛИЧИЕ ДОКУМЕНТАЦИИ

паспорт	фотографии	обмеры	реставрационные материалы
+	+	+	

место хранения документов

органы охраны			реставрационные мастерские		музей, архив, НИИ
союзный	республикан.	местный	республикан.	местные	
+	+	+			

Дата составления карточки

20 Января 1989

Составитель Ситникова М.А. искусство - Инспектор по охране памятников Андросов Н.И.

Ф. и. о., должность или профессия, подпись

вед

Ф. и. о., должность



Ситникова

Андросов

УЧЕТНАЯ КАРТОЧКА (оборотная сторона)

Фото или схематический план



Краткое описание

Здание товарищества Российско-Американской резиновой мануфактуры "Треугольник", одного из крупнейших объединений резиновой промышленности России, было построено в 1914-15 гг. по проекту Петербургского архитектора Николая Николаевича Веревкина (1877-до 1924), как и стоящее напротив здание общества "Саламандра". "Г"-образное в плане трапеция с прямоугольным внутренним двором. В ряду сплошной застройки выходит на красную линию. Выполнено из кирпича, главный фасад имитирует кладку. Фасад подчеркнуто монументален. Мощная горизонталь разделяет его на два яруса. Все элементы фасада подчинены строгой симметрии, массивность достигается богатством светотени, создаваемой глубоким рефлексом поверхности. Монументальное, величественное здание - хороший образец русского неоклассического стиля 1910-х гг. Во внутренней планировке доминирует коридорная система. Главный элемент интерьера - центральная лестница.

