

# ПАМЯТНИКИ ИСТОРИИ И КУЛЬТУРЫ СССР (недвижимые)

СОЮЗНАЯ РЕСПУБЛИКА РСФСР

~~Министерство культуры~~ Главное управление по охране памятников истории и культуры  
(наименование республиканского органа памятников)

## П А С П О Р Т

I. НАИМЕНОВАНИЕ ПАМЯТНИКА

Дом жилой

II. ТИПОЛОГИЧЕСКАЯ ПРИНАДЛЕЖНОСТЬ

памятник археологии	памятник истории	памятник архитектуры	памятник монумент. иск-ва
		2	

III. ДАТИРОВКА ПАМЯТНИКА (или дата исторического события, с которым связано возникновение памятника—для памятников истории)

Вторая половина XIX века.

IV. АДРЕС (местонахождение) ПАМЯТНИКА

Смоленская обл. г. Смоленск ул. Маяковского, 5.

(АССР, край, область, район, автономная обл.)

национальный округ, населенный пункт; пути подъезда)

V. ХАРАКТЕР СОВРЕМЕННОГО ИСПОЛЬЗОВАНИЯ

по первонач. назначению	культурно-просветит.	туристско-экскурсион.	лечебно-оздоровительн.	жилые помещения	хозяйственное	не используется
музей библ. клуб			больн. санат. д/отд.	+	учреждение торгов. промышл. склад	

ПРИЛОЖЕНИЯ:

- Фото общего вида— 5
- Фото фрагментов— 3
- Генплан—
- Обмеры: план— 3
- фасах—
- разрез—
- Схематический план
- охранной зоны—

## VI. ИСТОРИЧЕСКИЕ СВЕДЕНИЯ

- а)  $\left\{ \begin{array}{l} \text{для памятников археологии} \\ \text{для памятников истории} \\ \text{для памятников архитектуры} \\ \text{и монументального иск-ва} \end{array} \right.$
- история возникновения, кем и когда производились разведки и раскопки, место хранения коллекций.
  - история возникновения: краткая характеристика событий и лиц, в связи с которыми объект приобрел значение памятника.
  - автор, строитель, заказчик, история создания.

Здание, на основании архитектурных форм, можно предположительно датировать второй половиной XIX века.

б) перестройки и утраты, изменившие первоначальный облик памятника.

К восточному фасаду сделана кирпичная пристройка для лестницы. На западном фасаде заложено шесть окон первого этажа, срублены лопатки на уровне второго и третьего этажей. Внутренняя планировка сильно переделана.

в) реставрационные работы (общая характеристика, время, автор, место хранения документации)

Реставрационные работы не проводились.

## VII. ОПИСАНИЕ ПАМЯТНИКА

для памятников археологии	—характер культурного слоя, важнейшие находки,
а) { для памятников истории	—характеристика памятника, наличие текст и время установления мемориальной доски.
	—основные особенности планировочной, композиционно-пространственной структуры и конструкций; характер декора фасадов и интерьеров; наличие живописи, скульптуры, прикладного искусства; строительный материал, основные габариты.
для памятников монумент. иск-ва	—основные особенности композиционного и колористического решения; тексты, материал, техника, размер.

Трёхэтажный кирпичный оштукатуренный дом расположен вдоль красной линии улицы, на которую выходит главный/северный/фасад. Прямоугольный в плане объём, ориентированный по оси "запад-восток", имеет равновысотные ему выступы с востока вдоль красной линии улицы и с юга/со двора/. Фасады здания регулярны по композициям. Главный фасад в 13 осей имеет пятиосевой ризалит, сдвинутый относительно центра к востоку. Западный боковой фасад и дворовый фасад членятся на уровне первого этажа лопатками на прясла в одно окно каждое. Скромное декоративное убранство сосредоточено на главном фасаде. Нижний этаж, отделённый от верхних междуэтажным карнизом, обработан квадратным рустом. Окна всех этажей обрамлены профилированными наличниками. Под окнами первого этажа помещены прямоугольные накладные доски. По всему периметру здание завершено профилированным карнизом. В доме имеется два входа: в центре дворового фасада и со стороны восточного фасада, через новую пристройку.

Внутренняя планировка на всех этажах — коридорного типа. Продольный коридор проходит в центральной и западной части здания. По сторонам его расположены основные помещения, в том числе лестничная клетка.

б) общая оценка общественной, научно-исторической и художественной значимости памятника.

Здание второй половины XIX века, важное для формирования застройки одной из центральных улиц города.

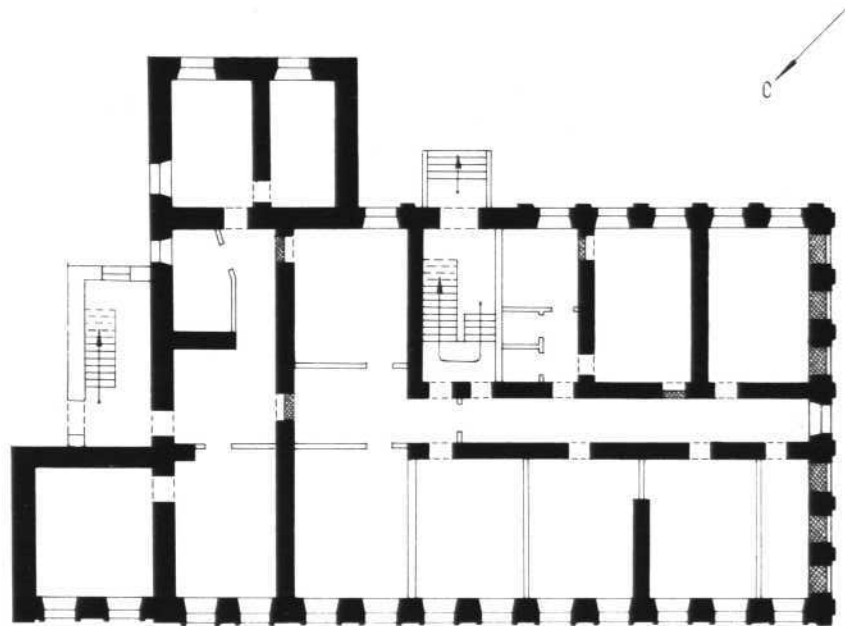
## VIII. ОСНОВНАЯ БИБЛИОГРАФИЯ, АРХИВНЫЕ ИСТОЧНИКИ, ИКОНОГРАФИЧЕСКИЙ МАТЕРИАЛ,

Библиографических и других источников не имеется.

Планы, кроки, фото и негативы хранятся в Смоленском областном управлении культуры.



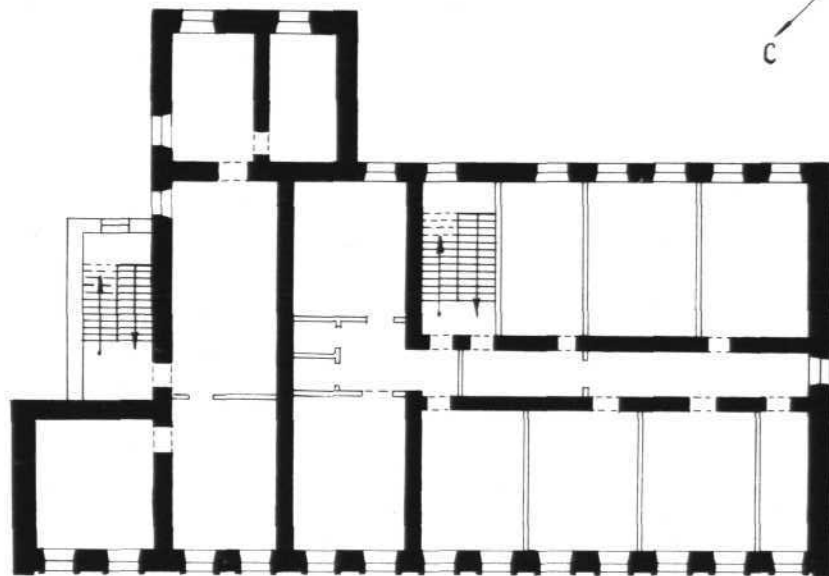
Г. СМОЛЕНСК  
ул. Маяковского, 5  
дом жилой  
втор пол XIX в.  
ПЛАН 1 ЭТАЖА



0 10м

СМИРНОВА Е. Н.  
1987г

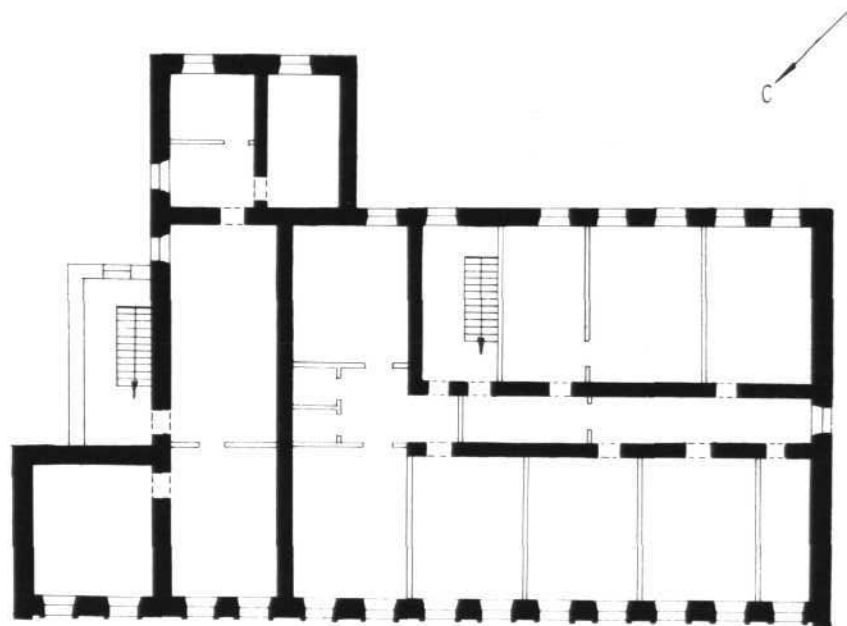
г. Смоленск  
ул. Маяковского, 5  
дом жилой  
втор. пол. XIX в.  
план 2 этажа



0 10м

Смирнова Е.Н.  
1987г.

Г. СМОЛЕНСК  
УЛ. МАЯКОВСКОГО, 5  
ДОМ ЖИЛОЙ  
ВТОРОЙ ПОЛ XIX В.  
ПЛАН 3 ЭТАЖА



0 10м

СМИРНОВА Е. Н.  
1987 г.





2. Смоленск,  
ул. Мадановская, 5.

1.

Дом пилы, вт пол. XIX в.

Восточной фасад

Ремонт А. Шаргунова, 1987.



г. Смоленск,  
ул. Маяковского, 5.

2

Дом пилы, вт. пол. XIX в.

Вид с северо-востока

Ренд А. Шаруктова, 1987г.



Доска пещной, вст. нов. XIX в.

Мендугутанской карниз на  
северной фасаде.



2. Смоленск,  
ул. Марковского, 5

4

Дом пещей, вст. пещ. XIX в.

Окно 2<sup>го</sup> этажа  
на сев. фасаде.

Ренд А. Шарохова, 1987.





2. Смоленск,  
ул. Матковского, 5.

5

Дом писки, вѣн. пол. XIX в.

Окно 1<sup>го</sup> этажа  
на сев. фасаде.

Рис. А. Шаронова, 1987.



2. Смоленск,  
ул. Мухоморова, 5

6

Дом немецкий, вост. половина XIX в.

Вид с северо-запада.

Рисунки Н. Уварова, 1987г.



7 Смоленск,  
ул. Матковского, 5

7

Дом писем, вид из XIX в.

Западной фасад

Ремонт А. Шароухова, 1987.



г. Смоленск, ул. Малковского, 5.

8

Дом пещер, вст. под XIV в.

Южный фасад.

Ренд А. Уварова, 1987.

МИНИСТЕРСТВО КУЛЬТУРЫ СССР ПАМЯТНИКИ ИСТОРИИ И КУЛЬТУРЫ СССР недвиж.  
 СОЮЗНАЯ РЕСПУБЛИКА РСФСР МК Гл. упр. по охр. пам-ков ист. и культ.  
 Смоленская обл. г. Смоленск, ул. Майковского, 9  
 Адрес (АССР, край, область, район, автономная обл., национальный округ, населенный пункт)

## УЧЕТНАЯ КАРТОЧКА

I. НАИМЕНОВАНИЕ ПАМЯТНИКА

Дом жилой.

II. ТИПОЛОГИЧЕСКАЯ ПРИНАДЛЕЖНОСТЬ

памятник  
археологиипамятник  
историипамятник  
архитектурыпамятник  
монумент. ис-ва

III. ДАТИРОВКА ПАМЯТНИКА

Вт. пол. XIX в.

IV. ХАРАКТЕР  
СОВРЕМЕННОГО  
ИСПОЛЬЗОВАНИЯпо перво-  
начальному  
назначениюкультурно-  
просвети-  
тельноетуристско-  
экскурсион-  
ноелечебно-  
оздорови-  
тельн.жилые  
помещения  
+хозяйст-  
венноене исполь-  
зуетсяпредлож. по исполъз.  
V. ХАРАКТЕРИСТИКА  
ТЕХНИЧЕСКОГО  
СОСТОЯНИЯхорошее  
+

среднее

плохое

аварийное

союзная

республ.

местная

не состоит  
+

наличие утвержденной охранной зоны

да

нет  
+VII. НАЛИЧИЕ  
ДОКУМЕНТАЦИИпаспорт  
+фотографии  
+обмеры  
+

реставрац. материалы

место хранения документов

органы охраны

реставрац. мастерские

музей, архив,  
НИИ  
ВНИИ

Дата составления

← → союзный

республикан.

местный  
+

республикан.

местный

M. П.  
Составитель

Искусствовед Г. К. Смирнов

Старший инженер производственной группы  
по охране памятников

(ф. о. должность или профессия, подпись)





УЧЕТНАЯ КАРТОЧКА (оборотная сторона)

Фото или схематический план



Краткое описание

Трёхэтажное кирпичное, оштукатуренное здание стоит вдоль красной линии улицы. Прямоугольный в плане объём имеет два равновеликих ему выступа-вдоль улицы и со двора. Фасады регулярны по композиции. На главном фасаде пять осей выделены ризалитом. Боковой и дворовый фасады расчленены лопатками. Скромный декор сосредоточен на главном фасаде. Внутренняя планировка - коридорного типа.

Здание вт. пол. XIX в., важное для формирования застройки одной из центральных улиц города.