

авт  
98

3700001507

МИНИСТЕРСТВО КУЛЬТУРЫ СССР

индекс

# ПАМЯТНИКИ ИСТОРИИ И КУЛЬТУРЫ СССР

(недвижимые)

РСФСР

СОЮЗНАЯ РЕСПУБЛИКА

ГОСУДАРСТВЕННАЯ ИНСПЕКЦИЯ ПО ОХРАНЕ ПАМЯТНИКОВ ИСТОРИИ И КУЛЬТУРЫ

(наименование республиканского органа охраны памятников)

## ПАСПОРТ

Ремонт  
4/88

I. НАИМЕНОВАНИЕ ПАМЯТНИКА Образцовые ясли на 100 детей.

II. ТИПОЛОГИЧЕСКАЯ ПРИНАДЛЕЖНОСТЬ

памятник археологии	памятник истории	памятник архитектуры	памятник монумент. иск-ва
		<b>X</b>	

III. ДАТИРОВКА ПАМЯТНИКА (или дата исторического события, с которым связано возникновение памятника—для памятников истории)

не позднее 1934 г.

IV. АДРЕС (местонахождение) ПАМЯТНИКА Ивановская обл. Тейковский р-н.  
г.Тейково. ул.Октябрьская 47. (АССР, край, область, район, автономная обл.)

(национальный округ, населенный пункт, пути подъезда)

V. ХАРАКТЕР СОВРЕМЕННОГО ИСПОЛЬЗОВАНИЯ

по первонач. назначению	культурно-просветит.	туристско-экскурсион.	лечебно-оздоровительн.	жилые помещения	хозяйственное	не используется
<b>X</b>	музей библ. клуб		больн. санат. <b>ЯСЛИ</b>		учреждение торгов. промышл. склад	

ПРИЛОЖЕНИЯ:

- Фото общего вида—
- Фото фрагментов—
- Генплан—
- Обмеры: план—
- фасад—
- разрез—
- Схематический план охранной зоны—

## VI. ИСТОРИЧЕСКИЕ СВЕДЕНИЯ

- |    |   |   |   |
|----|---|---|---|
| а) | { | для памятников археологии                           | — история возникновения, кем и когда производились разведки и раскопки, место хранения коллекций.                     |
|    |   | для памятников истории                              | — история возникновения: краткая характеристика событий и лиц, в связи с которыми объект приобрел значение памятника. |
|    |   | для памятников архитектуры и монументального иск-ва | — автор, строитель, заказчик, история создания.   |

**В начале 1930-х гг. ивановский архитектор А.И.Панов выполнил проект "Образцовых детских ясель" на 100 детей для г. Тейкова. К 1934 г здание было возведено / к этому времени относятся публикации фото здания/.**

- б) перестройки и утраты, изменившие первоначальный облик памятника.  
**не производились**

- в) реставрационные работы (общая характеристика, время, автор, место хранения документации)

**не производились**

## VII. ОПИСАНИЕ ПАМЯТНИКА

а)	}	для памятников археологии	— характер культурного слоя, важнейшие находки.
		для памятников истории	— характеристика памятника, наличие, текст и время установления мемориальной доски.
		для памятников архитектуры	— основные особенности планировочной, композиционно-пространственной структуры и конструкций; характер декора фасадов и интерьеров; наличие живописи, скульптуры, прикладного искусства; строительный материал, основные габариты.
		для памятников монумент. иск-ва	— основные особенности композиционного и колористического решения, тексты, материал, техника, размер.

План здания образцовых ясель в г.Тейкове в общих очертаниях - "Т"-образный. Вдоль красной линии ул. Октябрьской вытянулся главный корпус ясель, прямоугольный в плане, с двумя, симметрично расположенными по флангам главного фасада, полукруглыми в плане башнями. На плоских кровлях этих башен расположены площадки солляриев.

Сзади к главному корпусу посредине перпендикулярно примыкают объемы хозяйственных служб ясель.

Архитектурный декор здания прост, скромнен. Набор деталей очень невелик: плоские пилястры, занимающие межконное пространство, вытянувшиеся на высоту двух этажей, стенка-парапет, венчающая центральную часть здания и скрывающая за собой пологую односкатную кровлю, люкарны-иллюминаторы, по три с каждого торца, прорезающие парапет. Окна - большей частью, почти квадратные, крупные, в торцевых частях здания главного корпуса, там где размещены веранды, перекрытые плоской кровлей - окна ленточные, прерывающиеся в углах тонкими перемычками.

На заднем фасаде, в выступах лестничных клеток использованы сплошные вертикальные окна.

Здание выстроено в основном из красного кирпича, причем, кладка выполнена на высоком строительном уровне. Весь массив здания, за исключением парапета, не оштукатурен, но многократная побелка главного фасада привела к тому, что образовался слой подобный штукатурке. Вид этой части здания в сравнении с задним фасадом и хозяйственными помещениями, никогда не красившимися, неряшлив. Такая окраска здания, уж пилястр во всяком случае, видимо не предполагалась и проектом.

Помещения спален, игровых комнат, веранд, столовой - просторны, высоки, залиты светом. Здание - двухэтажное, в хозяйственной части высота снижается до одного этажа.

б) общая оценка общественной, научно-исторической и художественной значимости памятника.

Здание представляет пример чрезвычайно интересного, с точки зрения архитектурной типологии, типа здания, складывающегося в советской архитектуре на протяжении 20-30-х гг. Ясли и сегодня во много остаются образцовыми, в особенности с функционально-планировочной точки зрения. Архитектура их индивидуальна, выразительна - хороший пример новых архитектурных традиций, складывающихся в ивановской архитектуре 30-х гг.

## VIII. ОСНОВНАЯ БИБЛИОГРАФИЯ, АРХИВНЫЕ ИСТОЧНИКИ, ИКОНОГРАФИЧЕСКИЙ МАТЕРИАЛ

Газ. "Рабочий край" № 105. 1934 г.

Ивановская Промышленная область. Ивгиз. 1934. стр. 147.

Авторство установлено на основании сообщения архитектора А.И.Панова. Фотофиксация и натурные обследования проведены в 1972 г. И.Н.Хлебниковым.

## IX. ТЕХНИЧЕСКОЕ СОСТОЯНИЕ

характеристика общего состояния:		хорошее	среднее	плохое	аварийное
для памятников археологии	культурного слоя важнейших находок	X			
для памятников архитектуры и истории	конструкций стен покрытий потолков пола декора фасадов интерьеров	X X X X		X	
в интерьере:	живописи скульптуры прикл. иск-ва	X	<b>не применялась</b>		
для памятников монументального искусства	цоколя постаментов скульптуры грунта красочного слоя		<b>не применялось</b>		

## X. СИСТЕМА ОХРАНЫ

а) категория охраны

союзная	республ.	местная	не состоит
			X

б) дата и № документа о принятии под охрану \_\_\_\_\_

в) границы охранной зоны и зоны регулирования застройки (краткое описание со ссылкой на утверждающий документ)

**не утверждались**



\*D000027211\*

г) балансовая принадлежность и конкретное использование Детские ясли №1 г.Тейково.

д) дата и № охранного документа \_\_\_\_\_

Дата составления паспорта

**17. августа**

197 **3**

Составитель

**Хлебников И.Н., искусствовед**

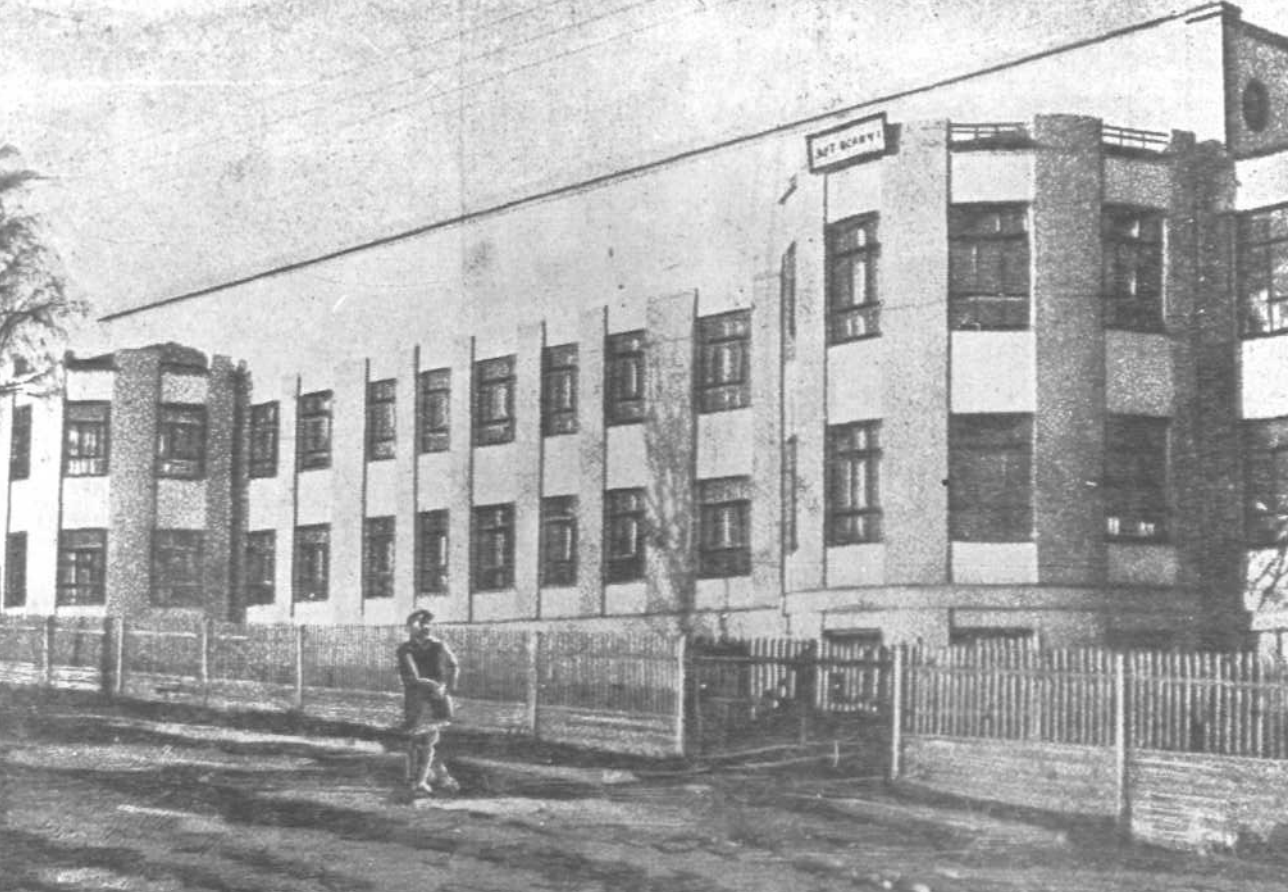
(ф., и., о. должность или профессия)

(подпись)

Инспектор по охране памятников \_\_\_\_\_

М. П.

(подпись)



MAY BERRY

Ивановская обл.

г. Таёково

ул. Октябрьская 47

Чек на 100 рублей

(1934 г.)

Рубли 24 кн. Ивановская фронтальная обл. 1934 г. № 147



Ивановская обл.

г. Тейково

Ясли на 100 детей.

(1934г).

ул. Октябрьская 47

Фрагменты мебельного фасада.

Фасад 1932г.





Ивакоўская обш.

г. Тейково

Там на 100 зямлі

г. Оксфард 47

(1934 г.).

Проза. Зямля грамад.

Рэц. в. Дадкина, 1972