

МИНИСТЕРСТВО КУЛЬТУРЫ СССР

индекс

ПАМЯТНИКИ ИСТОРИИ И КУЛЬТУРЫ СССР

(НЕДВИЖИМЫЕ)

5800000365

СОЮЗНАЯ РЕСПУБЛИКА РСФСР

Главное управление по охране памятников истории и культуры Мин.Культуры СССР
(наименование республиканского органа охраны памятников)

П А С П О Р Т

I. НАИМЕНОВАНИЕ ПАМЯТНИКА МАГАЗИН

II. ТИПОЛОГИЧЕСКАЯ
ПРИНАДЛЕЖНОСТЬ

памятник археологии	памятник истории	памятник архитектуры	памятник монумент искусства
		3	

III. ДАТИРОВКА ПАМЯТНИКА (или дата исторического события, с которым связано возникнове-
ние памятника—для памятников истории)

1910 г.

IV. АДРЕС (местонахождение) ПАМЯТНИКА (АССР, край, область, район, автономная обл.,

Пензенская обл., Неверкинский р-н, с. Бигеево

национальный округ; населенный пункт; пути подъезда)

V. ХАРАКТЕР
СОВРЕМЕННОГО
ИСПОЛЬЗОВАНИЯ

по перво- нач. назна- чению	культурно- просветит.	туристско- экскурсион.	лечебно- оздорови- тельн.	жилые помещения	хозяйст- венное	не исполь- зуется
музей библ. клуб			больн. санат. д.отд.		учреждение торгов. промышл. склад	+

ПРИЛОЖЕНИЯ:

Фото общего вида—	3
Фото фрагментов—	2
Генплан—	1
Обмеры: план—	2
фасад—	
разрез—	
Схематический план охранной зоны—	
вкладыш	1

VI. ИСТОРИЧЕСКИЕ СВЕДЕНИЯ

- | | | |
|----|--|---|
| а) | для памятников археологии | — история возникновения, кем и когда производились раскопки и раскопки, место хранения коллекций. |
| | для памятников истории | — история возникновения: краткая характеристика событий и лиц, в связи с которыми объект приобрел значение памятника. |
| | для памятников архитектуры и монументального искусства | — автор, строитель, заказчик, история создания. |

Кирпичный магазин, построенный в 1910 году в с. Бигеево, принадлежал купцу Агишеву, одному из владельцев Сурской мануфактуры. По сведениям сельских жителей, магазин специализировался по продаже тканей. С послереволюционного периода до начала 1970-х годов в здании размещался сельский магазин.

- б) перестройки и утраты, изменившие первоначальный облик памятника

К северной стене здания в 1930 году пристроена саманная хозяйственная пристройка.

- в) реставрационные работы (общая характеристика, время, автор, место хранения документации)

Реставрационные работы не производились

VII. ОПИСАНИЕ ПАМЯТНИКА

для памятников археологии	— характеристика культурного слоя, важнейшие находки.
для памятников истории	— характеристика памятника, наличие, текст и время установления мемориальной доски.
а) для памятников архитектуры	— основные особенности планировочной, композиционно-пространственной структуры и конструкций; характер декора фасадов и интерьеров; наличие живописи, скульптуры, прикладного искусства; строительный материал, основные габариты.
для памятников монумент. иск-ва	— основные особенности композиционного и колористического решения; тексты, материал, техника, размер.

Здание магазина, являясь элементом ансамбля усадьбы богатого купца Алим-Бая Агишева, расположено на западной окраине села Бигеево, отделенной от центральной части села глубоким оврагом. По дну оврага протекает мелкий ручей. Выделяясь на фоне деревянной жилой застройки объем магазина хорошо просматривается со всех точек села.

В настоящее время здание магазина состоит из двух частей: торгового зала и склада. Складское помещение, вероятно, пристроено к южной стене магазина значительно позднее.

Восточный, парадный фасад здания обращен к центру села. Восточная, кирпичная стена торгового зала имеет три оконных проема с лучковыми завершениями, глухое окно и широкий проем двухстворчатой двери главного входа. На западной стене расположены: два широких проема ворот и небольшое окно. На северной стене — два глухих окна. На южной — глухое окно и дверной проем, объединяющий торговый зал со складскими помещениями.

Восточная стена саманной пристройки имеет широкий проем ворот и одно окно. Западная и южная стены — глухие.

Оконные проемы и глухие окна восточной и северной стен торгового зала имеют простые наличники с горизонтальными сандриками. На уровне низа наличников окон проходит выступающий декоративный пояс. В нижних частях стен положению окон соответствуют бленды сложного профиля. По периметру всего здания проходит карниз сложного профиля, опирающийся на ряд сухариков. Дверные и оконные проемы восточной стены

б) общая оценка общественной, научно-исторической и художественной значимости памятника.

Представляет интерес как пример сельского торгового здания начала XX века. Декору присущ ярко выраженный эклектичный характер.

VIII ОСНОВНАЯ БИБЛИОГРАФИЯ, АРХИВНЫЕ ИСТОЧНИКИ, ИКОНОГРАФИЧЕСКИЙ МАТЕРИАЛ.

Не обнаружено

IX. ТЕХНИЧЕСКОЕ СОСТОЯНИЕ

характеристика общего состояния: культурного слоя
для памятников археологии важнейших находок

для памятников архитек-
туры и истории

конструкций
стен
покрытий
потолков
пола
декора фасадов
интерьеров

в интерьере:

живописи
скульптуры
прикл. иск-ва

для памятников мону-
ментального искусства

цоколя
постаumenta
скульптуры
грунта
красочного слоя

хорошее	среднее	плохое	аварийное
	+	+	
		+	
	+	+	
		+	

X. СИСТЕМА ОХРАНЫ

а) категория охраны

союзная	республ.	местная	не состоит
			+

б) дата и № документа о принятии под охрану

НЕ ИМЕЕТ

в) границы охраняемой зоны и зоны регулирования застройки (краткое описание со ссылкой на утверждающий документ)

НЕ ИМЕЕТ



г) балансовая принадлежность и конкретное использование

НЕ ИСПОЛЬЗУЕТСЯ

д) дата и № охранного документа

НЕ ИМЕЕТ

Дата составления паспорта

Составитель А. С. Семенов, архитектор

(ф., и., о. должность или профессия)

1 декабря 198 4 г.

(Подпись)
(подпись)

Инспектор по охране памятников

(подпись)



к п.УІІа

здания имеют металлические ставни с кованным накладным орнаментом.

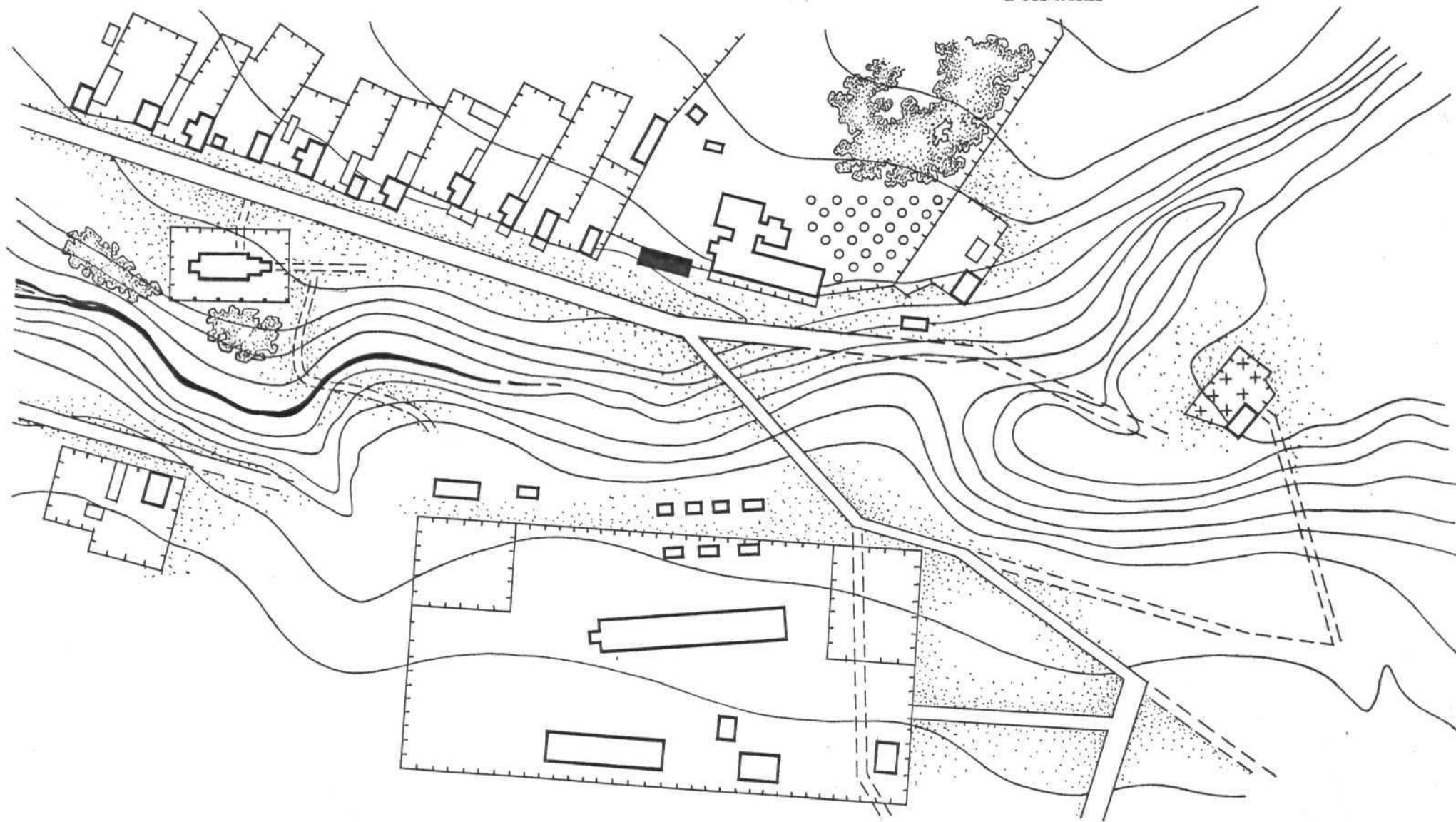
Вытянутое, прямоугольное, меридионально ориентированное здание магазина со складской пристройкой перекрыто двухскатной крышей с торцевыми вальмами на юге и севере.

Кровля здания имеет частично металлическое, частично шиферное покрытие по деревянной стропильной конструкции. Чердачное перекрытие - плоское, по деревянным балкам. Кладка кирпичных стен торгового зала в 2,5 кирпича (64 см) на цементно-песчанном растворе. Кирпич стандартных размеров, местного производства. В декоративном оформлении фасадов использован лекальный кирпич. Внутренние поверхности кирпичных стен оштукатурены. Стены складской пристройки, толщиной 72 см, сложены из саманных блоков, армированных досками. Кирпичный карниз в верхней части саманной стены обеспечивает единство зрительного восприятия объема здания. Поверхности саманных стен оштукатурены. Фундаменты ленточные бутобетонные. Габариты кирпичной части здания в плане составляют 10,2 x 6,6 м. Наружные размеры саманной пристройки в плане - 6,6 x 7,8 м.

→ С

ПЕНЗЕНСКАЯ ОБЛАСТЬ НЕВЕРКИНСКИЙ РАЙОН СЕЛО БИГГЕЕВО
МАГАЗИН 1910 г.

генплан

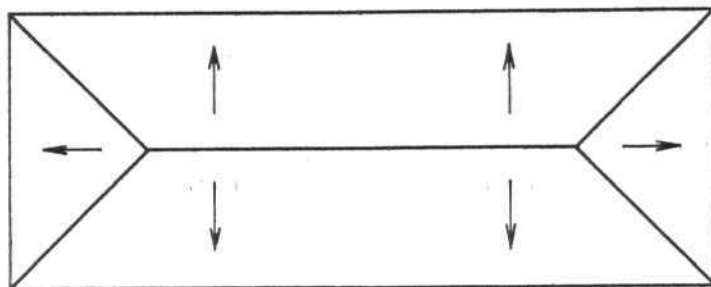


0 100 м

Выполнил: С. В. Вандтке
1984 г.

ПЕНЗЕНСКАЯ ОБЛАСТЬ НЕВЕРКИНСКИЙ РАЙОН СЕЛО БИГЕЕВО
МАГАЗИН 1910г.

план кровли

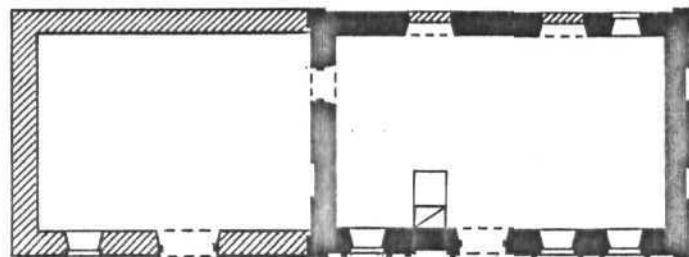


0 10 м

A horizontal scale bar with a vertical tick mark at the left end labeled '0' and at the right end labeled '10 м'. There are four smaller vertical tick marks between the 0 and 10 marks, dividing the 10-meter scale into five equal segments.

Выполнил: А. С. Семенов
1984г.

ПЕНЗЕНСКАЯ ОБЛАСТЬ НЕВЕРКИНСКИЙ РАЙОН СЕЛО БИГЕЕВО
МАГАЗИН 1910 г.



Выполнил: А. С. Семанов
1984 г.



1. Пензенская обл., Неверкинский р-н,
с. Бигеево. Магазин. 1910г. Восточный
фасад. Фото Вандтке С.В. 1984г.



2. Пензенская обл., Неверкинский р-н,
с. Битеево. Магазин. 1910г. Вид с юго-
востока. Фото Вандтке С.В. 1984г.



3. Пензенская обл., Неворкинский р-н,
с. Бигеево. Магазин. 1910г. Вид с северо-
запада. Фото Ванцтке С.В. 1984г.



4. Пензенская обл., Неверкинский р-н,
с. Бигеево. Магазин. 1910г. Фрагмент вос-
точного фасада. Главный вход.
Фото Вандтке С.В. 1984г.



5. Пензенская обл., Неверкинский р-н,
с. Бигеево. Магазин. 1910г. Фрагмент
восточного фасада. Окно.
Фото Вандтке С.В. 1984г.

МИНИСТЕРСТВО КУЛЬТУРЫ СССР ● ПАМЯТНИКИ ИСТОРИИ И КУЛЬТУРЫ СССР (недвижимые: _____)
 СОЮЗНАЯ РЕСПУБЛИКА РСФСР Гл.упр.по охр.памятн.истор.и культ. Мин.Культ. (подпись)
 Адрес Пензенская обл., Неверкинский р-н, с. Бигеево (наименование республиканского органа охраны) СССР
 (АССР, край, область; район, автономная обл.; национальный округ, населенный пункт)

УЧЕТНАЯ КАРТОЧКА

I. НАИМЕНОВАНИЕ ПАМЯТНИКА МАГАЗИН

II. ТИПОЛОГИЧЕСКАЯ ПРИНАДЛЕЖНОСТЬ

памятник археологии	памятник истории	памятник архитектуры	памятник монумент. ис-ва
		3	

III. ДАТИРОВКА ПАМЯТНИКА

1910г.

IV. ХАРАКТЕР СОВРЕМЕННОГО ИСПОЛЬЗОВАНИЯ

по первоначальному назначению	культурно-просветительное	туристско-экскурсионное	лечебно-оздоровительн.	жилые помещения	хозяйственное	не используется
						+

предлож. по использ.

V. ХАРАКТЕРИСТИКА ТЕХНИЧЕСКОГО СОСТОЯНИЯ

хорошее	среднее	плохое	аварийное
		+	

VI. КАТЕГОРИЯ ОХРАНЫ

союзная	республ.	местная	не состоит
			+

наличие утвержденной охранной зоны

да	нет
	+

VII. НАЛИЧИЕ ДОКУМЕНТАЦИИ

паспорт	фотографии	обмеры	реставрационные материалы
1	5	3	

место хранения документов

органы охраны			реставрационные мастерские		музей, архив
союзный	республикан.	местный	республикан.	местные	НИИ культуры
	+	+			+

Дата составления карточки « I » декабря 1978 г.

Составитель М. П. А. С. Семенов, архитектор Инспектор по охране памятников
 (Ф., и., о., должность или профессия, подпись) (Ф., и., о., подпись)



УЧЕТНАЯ КАРТОЧКА (оборотная сторона)

Фото или схематический план

Краткое описание



Кирпичное одноэтажное здание магазина, являясь элементом ансамбля усадьбы купца Агишева, расположено на западной окраине с. Бигеево, отделенной от центральной части села глубоким оврагом. В настоящее время объем магазина состоит из двух частей: торгового зала и саманной пристройки склада. Восточный, парадный фасад обращен к центру села. Оконные проемы и глухие окна кирпичной части имеют простые наличники с сандриками. На уровне низа наличников окон проходит выступающий декоративный пояс. По периметру всего здания проходит выступающий карниз на сухариках. Дверные и оконные проемы имеют металлические ставни с кованным накладным орнаментом. Представляет интерес как пример сельского торгового здания начала XX века.