

МИНИСТЕРСТВО КУЛЬТУРЫ СССР
ПАМЯТНИКИ ИСТОРИИ И КУЛЬТУРЫ СССР
(НЕДВИЖИМЫЕ)

5800000436

СОЮЗНАЯ РЕСПУБЛИКА РСФСР

Министерство культуры. Главное управление охраны, реставрации и
(наименование республиканского органа охраны памятников)

ИСПОЛЬЗОВАНИЯ ПАМЯТНИКОВ

П А С П О Р Т

Дом жилой

I. НАИМЕНОВАНИЕ ПАМЯТНИКА

II. ТИПОЛОГИЧЕСКАЯ
ПРИНАДЛЕЖНОСТЬ

памятник археологии	памятник истории	памятник архитектуры	памятник монумент искусства
		2	

III. ДАТИРОВКА ПАМЯТНИКА (или дата исторического события, с которым связано возникнове-
ние памятника—для памятников истории)

к. XIX—н. XX в.

IV. АДРЕС (местонахождение) ПАМЯТНИКА Пензенская обл., Мокшанский р-н,

(АССР, край, область, район, автономная обл.,

п.г.т. Мокшан, ул. Пензенская, 77

национальный округ; населенный пункт; пути подъезда)

V. ХАРАКТЕР
СОВРЕМЕННОГО
ИСПОЛЬЗОВАНИЯ

по перво- нач. назна- чению	культурно- просветит.	туристско- экскурсион.	лечебно- оздорови- тельн.	жилые помещения	хозяйст- венное	не исполь- зуется
+	музей библ. клуб		больн. санат. д. отд.	+	учреждение торгов. промышл. склад	

ПРИЛОЖЕНИЯ:

Фото общего вида— 3

Фото фрагментов— 1

Генплан—

Обмеры: план— I

фасад—

разрез—

Схематический план

охранной зоны—

VI. ИСТОРИЧЕСКИЕ СВЕДЕНИЯ

- | | | |
|----|--|---|
| а) | для памятников археологии | — история возникновения, кем и когда производились разведки и раскопки, место хранения коллекций. |
| | для памятников истории | — история возникновения: краткая характеристика событий и лиц, в связи с которыми объект приобрел значение памятника. |
| | для памятников архитектуры и монументального искусства | — автор, строитель, заказчик, история создания. |

Эклектичный характер декора позволяет датировать здание к. XIX-н. XX в.

- б) перестройки и утраты, изменившие первоначальный облик памятника

К северному фасаду пристроены сени-веранда. Заложены оконный проем в западной части южного фасада, расположенный рядом с лопаткой, делящей этот фасад пополам.

- в) реставрационные работы (общая характеристика, время, автор, место хранения документации)

не проводились

VII. ОПИСАНИЕ ПАМЯТНИКА

для памятников археологии	— характеристика культурного слоя, важнейшие находки.
для памятников истории	— характеристика памятника, наличие, текст и время установления мемориальной доски.
а) для памятников архитектуры	— основные особенности планировочной, композиционно-пространственной структуры и конструкций; характер декора фасадов и интерьеров; наличие живописи, скульптуры, прикладного искусства; строительный материал, основные габариты.
для памятников монумент. иск-ва	— основные особенности композиционного и колористического решения; тексты, материал, техника, размер.

Одноэтажный кирпичный дом, прямоугольный в плане. Его главный трехколонный фасад обращен на запад, боковой четырехколонный, разделенный лопаткой пополам, — на вг. Оконные проемы имеют лучковое завершение и обрамляются пиллястрами с поясками, которые несут профилированный лучковый сандрик. На уличном фасаде соседние капители наличников близко посаженных окон смыкаются. Угли дома рустованы. Венчающий карниз украшен редкими сухариками. Вдоль северного фасада пристроены сени-веранда. Крыша дома железная двухскатная, имеющая вальм с западной стороны, покрывающий пристроенный сзади к дому сарай. Стены побелены. В плане делится поперечной стеной пополам,

б) общая оценка общественной, научно-исторической и художественной значимости памятника.

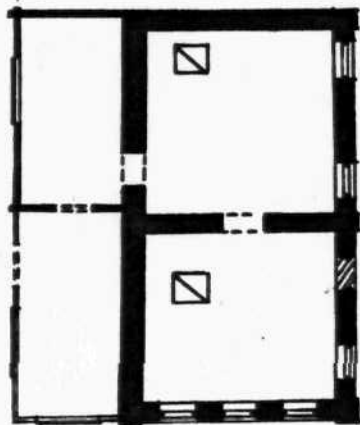
Является примером кирпичного жилого дома к. XIX—н. XX в. с эклектичным характером декора. Входит в застройку главной улицы поселка.

VIII ОСНОВНАЯ БИБЛИОГРАФИЯ, АРХИВНЫЕ ИСТОЧНИКИ, ИКОНОГРАФИЧЕСКИЙ МАТЕРИАЛ.
не имеется

ПЕНЗЕНСКАЯ ОБЛ., МОКШАНСКИЙ Р-Н,
п.г.т.МОКШАН, ул.ПЕНЗЕНСКАЯ, 77.
ДОМ ЖИЛОЙ. к.ХІХ-н.ХХ в.



план I-го этажа



0 10 м

Выполнил: Белгузова Т.Ю.
1987 г.



Резервная обл.
Мангановый р-т
и. с. м. Манган
из Резервной. 77
Два номера, к. XIV - XV
Воз с мид.

г. 1907.
Воз с мид.



Пензенская обл.
Мокеевский р-н
п.г.м. Мокеевск
ул. Пензенская, 77
Домо-земель
к. XIX - н. XX в.
Вид с юга

фото 1987г.
Берузовас тно



Петербургская обл.

Московский шоссе р-н

ст. 2. м. Московск

ул. Петербургская, 72

Дом жилой, к. XIX-н. XV

Вид с запада

июль 1887,
В. И. Иванов. 110



Перженская обл.,
Монашанский р-н
и.о.м. Плещеев
ул. Перженская, 77
Дом жилой, к. XIX-н, XX
Угловое пространство

Углы 1987.
Без угловых по

МИНИСТЕРСТВО КУЛЬТУРЫ СССР ● ПАМЯТНИКИ ИСТОРИИ И КУЛЬТУРЫ СССР (недвижимые).....
 СОЮЗНАЯ РЕСПУБЛИКА РСФСР. Мин. культуры. Главк охраны памятников.....
 (наименование республиканского органа охраны) (индекс)

Адрес Пензенская обл., Мокшанский р-н, п.г.т. Мокшан, ул. Пензенская, 77
 (АССР, край, область; район, автономная обл.; национальный округ, населенный пункт)

УЧЕТНАЯ КАРТОЧКА

I. НАИМЕНОВАНИЕ ПАМЯТНИКА Дом жилой

II ТИПОЛОГИЧЕСКАЯ ПРИНАДЛЕЖНОСТЬ

памятник археологии	памятник истории	памятник архитектуры	памятник монумент. ис-ва
		2	

III. ДАТИРОВКА ПАМЯТНИКА к. XIX-н. XX в.

IV. ХАРАКТЕР СОВРЕМЕННОГО ИСПОЛЬЗОВАНИЯ

по первоначальному назначению	культурно-просветительное	туристско-экскурсионное	лечебно-оздоровительн.	жилые помещения	хозяйственное	не используется
+				+		

предлож. по использ.

V. ХАРАКТЕРИСТИКА ТЕХНИЧЕСКОГО СОСТОЯНИЯ

хорошее	среднее	плохое	аварийное
+			

VI. КАТЕГОРИЯ ОХРАНЫ

союзная	республ.	местная	не состоит
			+

наличие утвержденной охранной зоны

да	нет
	+

VII. НАЛИЧИЕ ДОКУМЕНТАЦИИ

паспорт	фотографии	обмеры	реставрационные материалы
+	+	+	

место хранения документов

Дата составления карточки

органы охраны	реставрационные мастерск.	музей, архив НИИ
союзный республикан местный	республикан местные	

август 1988 г.

М. П.

Составил Белгузова Т.Ю., преподаватель Инспектор по охране памятников Борунов Д.А.

Белгузова Т.Ю.

Борунов Д.А.

УЧЕТНАЯ КАРТОЧКА (оборотная сторона)

Фото или схематический план

Краткое описание



Одноэтажный кирпичный прямоугольный в плане дом. Главный западный фасад 3-оконный, южный боковой 4-оконный. Лучковой формы оконные проемы обрамляются пилястрами, несущими лучковый сандрич.

Венчающий карниз украшен редкими сухариками. Углы дома рустованы. Такая же лопатка делит южный фасад пополам, в соответствии с внутренним членением.

Крыша 2-скатная железная.

Является примером жилого дома к. XIX н. XX в. с эклектичным декором. Входит в застройку главной улицы поселка.