

ПАМЯТНИКИ ИСТОРИИ И КУЛЬТУРЫ СССР

(недвижимые)

5900211001

РСФСР

СОЮЗНАЯ РЕСПУБЛИКА.....

Министерство культуры. Государственная инспекция по охране памятников

(наименование республиканского органа охраны памятников)

истории и культуры**П А С П О Р Т**I. НАИМЕНОВАНИЕ ПАМЯТНИКА **ОСОБИЯ КУЩОВ ЧЕРДЫШЕВЫХ**II. ТИПОЛОГИЧЕСКАЯ
ПРИНАДЛЕЖНОСТЬ

памятник археологии	памятник истории	памятник архитектуры	памятник монумент. искусства
		2	

III. ДАТИРОВКА ПАМЯТНИКА (или дата исторического события, с которым связано возникнове-
ние памятника,— для памятников истории)Середина XIX вIV. АДРЕС (местонахождение) ПАМЯТНИКА **Пермская область, г.Оса,**
(АССР, край, область, район, автономная обл.,ул.Кобелева, 5

национальный округ; населенный пункт; пути подъезда)

V. ХАРАКТЕР
СОВРЕМЕННОГО
ИСПОЛЬЗОВАНИЯ

по перво- нач. назна- чению	культурно- просветит.	туристско- экскурсион.	лечебно- оздорови- тельн.	жилые помещения	*хозяйст- венное	не исполь- зуется
	музей, библ., клуб +		больн., санат., д/отд.		учреждение торгов., промышл. склад	

Районный Дом культуры

ПРИЛОЖЕНИЯ:

Фото общего вида — 3
 Фото фрагментов — 9 + 2
 Генплан — 1
 Обмеры: план — 3
 фасад —
 разрез —
 Схематический план
 охранной зоны —

VI. ИСТОРИЧЕСКИЕ СВЕДЕНИЯ

- | | | |
|----|--|---|
| а) | для памятников археологии | — история возникновения, кем и когда производились разведки и раскопки, место хранения коллекций. |
| | для памятников истории | — история возникновения: краткая характеристика событий и лиц, в связи с которыми объект приобрел значение памятника. |
| | для памятников архитектуры и монументального искусства | — автор, строитель, заказчик, история создания. |

Здание построено в середине XIX века на средства богатейших осинских купцов Чердынцевых. С начала XX века зданием владел П. Ф. Чердынцев. В 1911 году он сдал часть первого этажа для Осинской земской библиотеки, другую половину - под квартиры. Во втором этаже вплоть до революции размещались 2 класса женской гимназии и жил сам хозяин с семьей. С 1920 года в здании разместился Осинский дом культуры.

б) перестройки и утраты, изменившие первоначальный облик памятника.

В 1969 г. пребит главный вход со стороны ул. Кобелева. Утрачена часть водосточных труб. Проведена значительная внутренняя перепланировка. Заложена часть окон. Утрачена парапетная решетка.

в) реставрационные работы (общая характеристика, время, автор, место хранения документации) **Не проводились.**

VII. ОПИСАНИЕ ПАМЯТНИКА

а)	для памятников археологии	— характер культурного слоя, важнейшие находки.
	для памятников истории	— характеристика памятника, наличие, текст и время установления мемориальной доски.
	для памятников архитектуры	— основные особенности планировочной, композиционно-пространственной структуры и конструкций; характер декора фасадов и интерьеров; наличие живописи, скульптуры, прикладного искусства; строительный материал, основные габариты.
	для памятников монумент. иск-ва	— основные особенности композиционного и колористического решения; тексты, материал, техника, размер.

Особняк расположен в юго-западной части городского центра на углу улиц Кобелева (быв. Нагорная) и Интернациональной (быв. Лавровская), на высоком крутом берегу Воткинского водохранилища. С севера и востока к зданию примыкает кирпичная ограда, соединяющая особняк с другими строениями усадьбы.

Здание "Г"-образное в плане. К северному, прямоугольному в плане крылу здания примыкает с севера прямоугольный входной пристрой. К южному крылу здания, представляющему собой в плане сильно вытянутый прямоугольник со стороны двора примыкает "Г"-образный входной пристрой.

Здание двухэтажное, перекрыто пологой четырехскатной кровлей, первый этаж трактуется как цокольный. Главный западный фасад имеет строго симметричное трехчастное членение. Центр фасада выделен пилястрами, завершен фронтоном с ломаной линией завершения. Прямоугольные окна второго этажа с полуциркульным завершением, обрамлены профилированными наличниками, над окнами имеются сандрики. Небольшие прямоугольные окна первого этажа обрамлены наличниками с замковыми камнями. Главный вход в здание находится в двухэтажном входном пристрое примыкающем к основному объему с севера. Вход выделен двухступенчатой площадкой, выложенной из тесинового известняка. В настоящее время по центру главного фасада пробит новый парадный вход. Длний

См. вкладыш

б) общая оценка общественной, научно-исторической и художественной значимости памятника.

Билый купеческий особняк середины XIX в. Одна из первых каменных частных построек города Осы. Играет ведущую роль в формировании архитектурного ансамбля юго-западной части городского центра и в формировании силуэта города, открывающегося с Воткинского водохранилища.

VIII. ОСНОВНАЯ БИБЛИОГРАФИЯ, АРХИВНЫЕ ИСТОЧНИКИ, ИКОНОГРАФИЧЕСКИЙ МАТЕРИАЛ

1. ЦГВИА, ВУА, 18934, стр. 120.

2. ГАПО, ф. 281, оп. 2, д. 14, л. л. 16, 342, 342 об.

3. Журналы Осинского уездного Земского собрания за 1906 год. Оса, 1907, стр. 101, 491, 627.

IX. ТЕХНИЧЕСКОЕ СОСТОЯНИЕ

характеристика общего состояния:

для памятников археологии

культурного слоя
важнейших находок

для памятников архитектуры и истории

конструкций
стен
покрытий
потолков
пола
декора фасадов
интерьеров

в интерьере:

живописи
скульптуры
прикл. искусства

для памятников монументального искусства

цоколя
постаментов
скульптуры
грунта
красочного слоя

хорошее	среднее	плохое	аварийное
	+ + + + + +		

X. СИСТЕМА ОХРАНЫ

союзная	республ.	местная	не состоит
		+	+

а) категория охраны

б) дата и № документа о принятии под охрану

~~Не имеется~~ распоряжение областного комитета № 58-р

от 31.01.84

в) границы охранной зоны и зоны регулирования застройки (краткое описание со ссылкой на утверждающий документ.

Не имеется

г) балансовая принадлежность и конкретное использование

Отдел культуры Осинского

райисполкома. Осинский районный Дом культуры.

д) дата и № охранного документа

Не имеется

Дата составления паспорта

Составитель

Бедотов А.И. - историк

(ф., и., о., должность или профессия)

с 10 апреля 1979 г.

(подпись)

Инспектор по охране памятников

М.И.Иванов

(подпись)



Особняк купцов Чердынцевых.

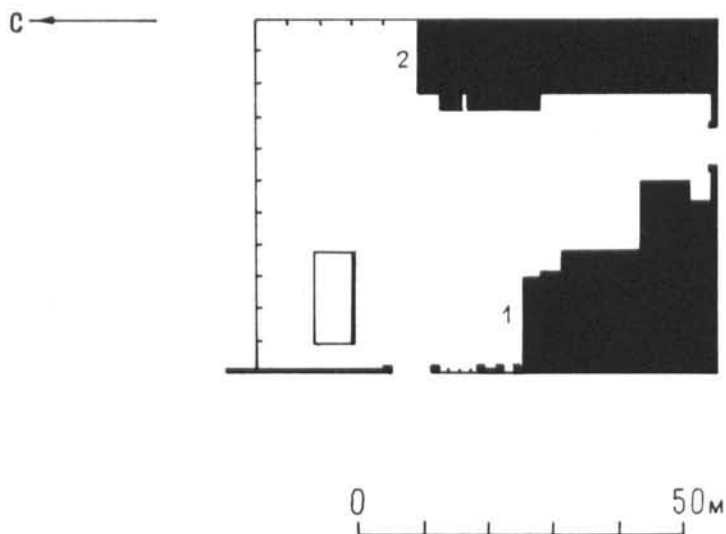
Пермская область, г.Оса, ул.Кобелева, 5.

Уп. а) фасад также имеет симметричное членение и аналогичную архитектурную обработку. Стены здания с трех сторон завершаются кирпичными парапетными столбиками. Этажи отделяет широкий междуэтажный пояс, стены завершает профилированный карниз. Рустованные пилястры осуществляют вертикальное членение фасадов.

В отделке фасадов применен лекальный и фигурный кирпич. Центральные окна западного и южного фасадов выделены рядом трехчетвертных балясин. Дымовые трубы имеют металлические кожухи, украшенные полуколонками и коваными розетками. Сливные воронки украшены металлической резьбой. В интерьерах сохранились старинные филенчатые двери и печи, облицованные кафельной плиткой. Перила парадной внутренней лестницы имеют старинную кованую решетку. Два помещения первого этажа перекрыты коробовыми сводами.

Здание выстроено из кирпича размером 27 x 13 x 6,5 см, на известковом растворе. Фундаменты бутовые, кровли металлические. Перекрытия плоские, деревянные. Стропила бревенчатые. Внутри здания оштукатурено, снаружи побелено. Длина здания по ул.Кобелева - 27,8м, ширина - 19,8м, длина по ул.Индустриальной - 28м, ширина - 12,5м.

г. Оса
Пермская обл.
Усадьба купцов Чердынцевых
Середина XIX в.
Генплан

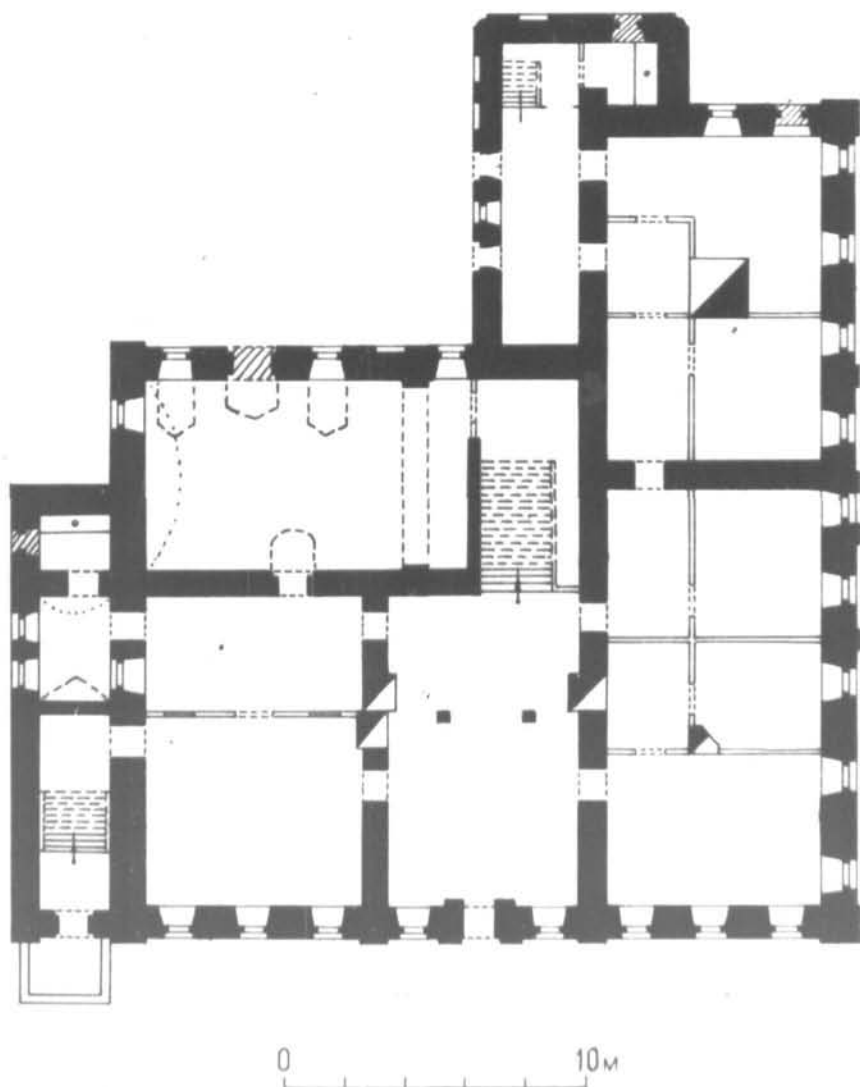


- 1. Особняк.
- 2. Склады.

Обмерили: Т. Муксимов
А. Федотов, 1978 г.

г. Оса
Пермская обл.
Особняк купца Чердынцева
Середина XIX в.
(ул. Ковалева, 5)

План 1-го этажа

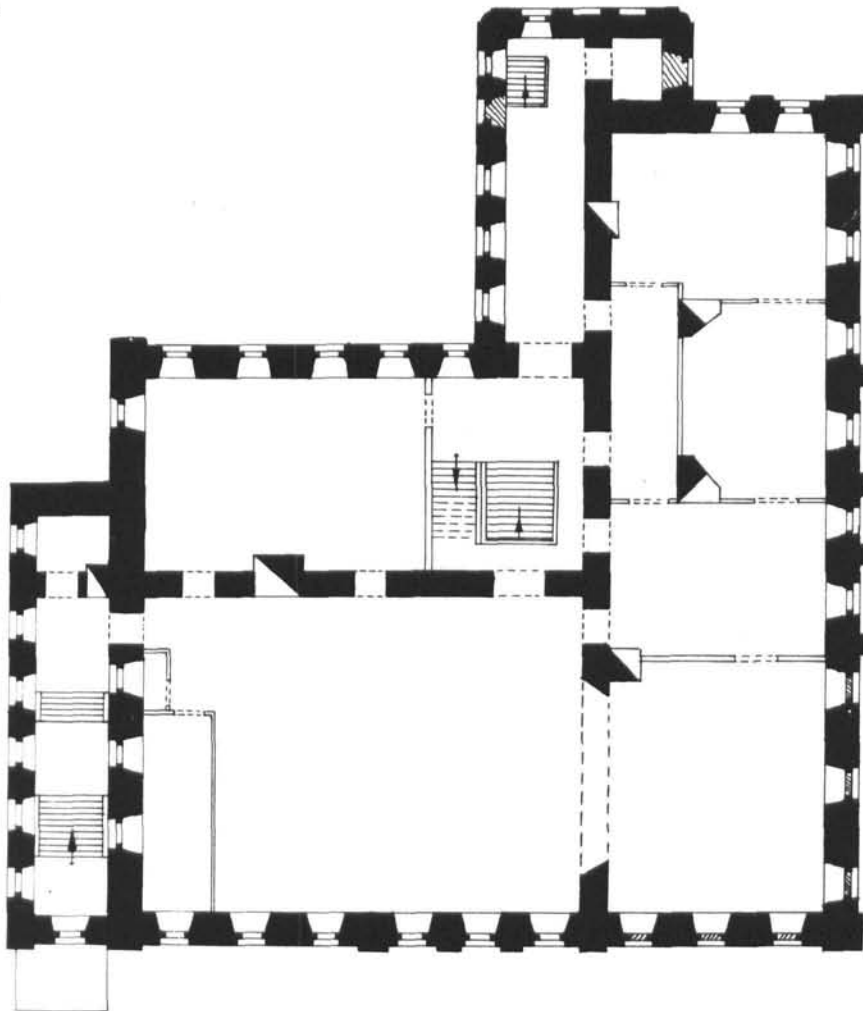


Обмерили: Т. Муксимов
А. Федотов 1978г.

г. Оса
Пермская обл.
Особняк купца Чердынцева
Середина XIX в.
(ул. Кобелева, 5)

План 2-го этажа.

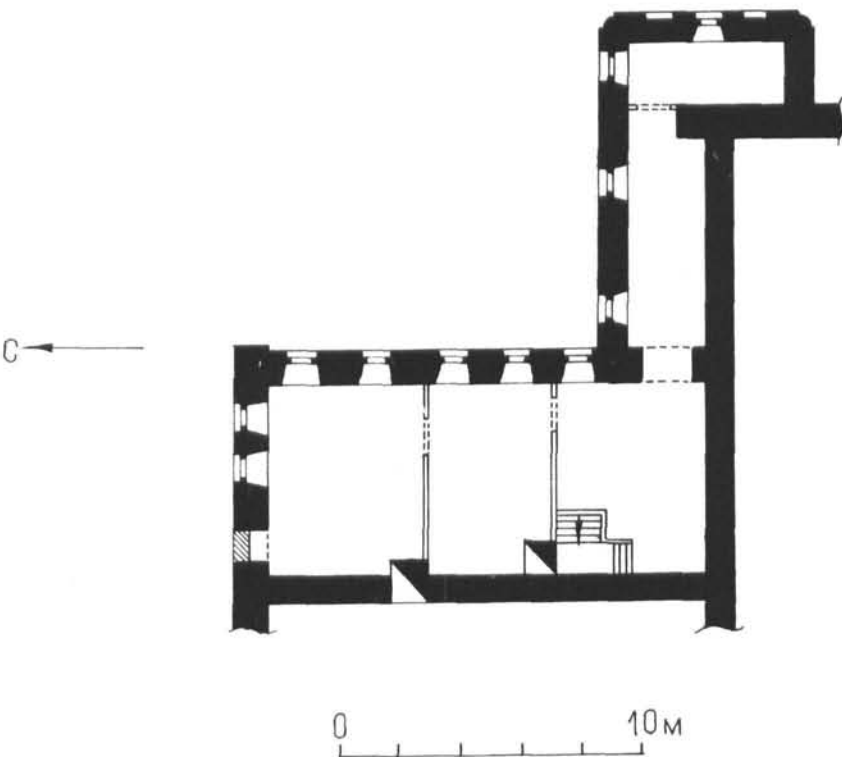
С ←



0 10м

Обмерили: Т. Муксимов
А. Федотов, 1978г

г. Оса
Пермская обл.
Особняк купца Чердынцева.
Середина XIX в.
(ул. Кобелева, 5)
ПЛАН АНТРЕСОЛИ.



Обмерили: Т. Муксимов
А. Федотов, 1978 г.



ПЕЛЕНА БУ СЕКО КОС ИНО СКА

ЛОП И АБ В Р

Пермская обл. г. Оса

Особняк купцов Чердынцевых

Вид с северо-запада.

фото: А. Федотова, 1978 г.

ул. Ковелева, 5

Середина XIX в.



ЗОНЕ ТРИ СКОБЛЕНА

ДОМ КУЛЬТУРЫ

ИЮСТИЦИЯ СССР ДЕЙСТВУЕТ ЛИБЕТ, РАБОТАЕТ

ИЮСТИЦИЯ СССР
ИЮСТИЦИЯ СССР

Пермская обл. г Оса

Особняк купцов Чердынцевых

Вид с юго-запада

фото: А. Федотова, 1978 г.

ул. Кобелева, 5

Середина XIX в



Пермская обл. г. Оса

Особняк купцов Чердынцевых.

Вид с юго-востока.

Фото: А Федотова, 1978 г.

ул. Кобелева, 5

Середина XIX в.



Пермская обл., г. Оса.

Особняк купцов Чердынцевых.

Окно второго этажа. Вид с юга.

фото А. Федотова, 1978 г.

ул. Кобелева, 5

Середина XIX в.



Пермская обл. г. Оса

Особняк купцов Чердынцевых

Лоток отвода воды.

фото: А Федотова, 1978 г.

ул. Кобелева, 5

Середина XIX в.



Пермская обл., г. Оса.

Особняк купцов Чердынцевых.

Окно первого этажа. Вид с юга.
Фото А. Федотова, 1978 г.

ул. Кобелева, 5

Середина XIX в.



Пермская обл., г. Оса.

Особняк купцов Чердынцевых.

Окно первого этажа. Вид с юга.

фото А. Фредотова, 1978 г.

ул. Кобелева, 5

Середина XIX в.



Пермская обл. г. Оса.

Особняк купцов Чердынцевых

Водослив на южном фасаде.

фото: А. Фредотова, 1978 г.

ул. Кобелева, 5

Середина XIX в.



Пермская обл. г. Оса

Особняк купцов Чердынцевых

Водослив на западном фасаде.

фото: А. Федотова, 1978 г.

ул. Кобелева, 5

Середина XIX в.



Пермская обл., г. Оса.

Особняк купцов Чердынцевых.

Воронка водостока.

фото А. Федотова, 1978 г.

ул. Кобелева, 5

Середина XIX в.



Пермская обл., г. Оса.

Особняк купцов Чердынцевых.

Дымовые трубы. Вид с востока,
фото А. Федотова, 1978 г.

ул. Кобелева, 5

Середина XIX в.



Пермская обл., г. Оса.

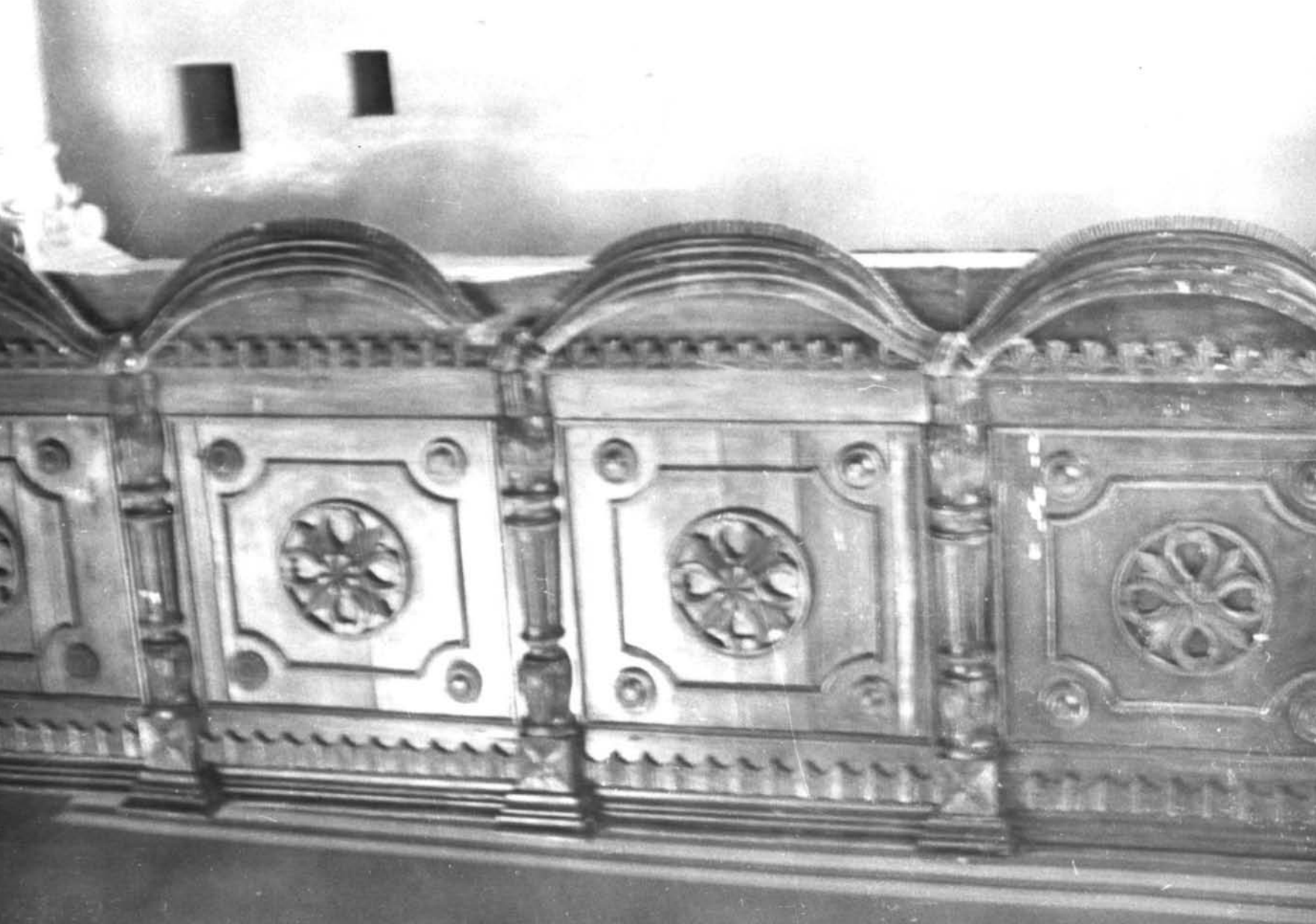
Особняк купцов Чердынцевых.

Дымовые трубы. Вид с северо-востока.

фото А. Федотова, 1978 г.

ул. Кобелева, 5

Середина XIX в.



Пермская обл. г. Оса, ул. Кобелева, 5
Особняк купцов Чердынцевых, Середина XIX в.
Фрагмент интерьера зала. Облицовка балкона,
фото: А. Федотова, XI-1980г.



Пермская обл. г. Оса, ул. Ковелева, 5
Особняк купцов Чердынцевых, Середина XIX в.
Фрагмент интрьера зала, Капитель колонны,
фото. А. Федотова, XI-1980г.

МИНИСТЕРСТВО КУЛЬТУРЫ СССР ● ПАМЯТНИКИ ИСТОРИИ И КУЛЬТУРЫ СССР (недвижимые) 3.2.1.40.18.
 СОЮЗНАЯ РЕСПУБЛИКА РСФСР Гос. инспекция по охране памятн. истор. и культуры (индекс)

Адрес Пермская область, г. Оса, ул. Кобелева, 5
 (АССР, край, область; район, автоном. обл.; национальн. округ; населен. пункт)

**УЧЕТНАЯ КАРТОЧКА
 ОСОБНЯК КУПЦОВ ЧЕРДЫНЦЕВЫХ**

I. НАИМЕНОВАНИЕ ПАМЯТНИКА
 II. ТИПОЛОГИЧЕСКАЯ ПРИНАДЛЕЖНОСТЬ

памятник археологии	памятник истории	памятник архитектуры	памятник монумент. ис-ва
		2	

III. ДАТИРОВКА ПАМЯТНИКА

Середина XIX века

IV. ХАРАКТЕР СОВРЕМЕННОГО ИСПОЛЬЗОВАНИЯ

по перво-начальному назначению	культурно-просветительное	туристско-экскурсионное	лечебно-оздоровительн.	жилые помещения	хозяйст-венное	не исполь-зуется
	+					

предлож. по использ.

V. ХАРАКТЕРИСТИКА ТЕХНИЧЕСКОГО СОСТОЯНИЯ

хорошее	среднее	плохое	аварийное
	+		
союзная	республ.	местная	не состоит
		+	3

VI. КАТЕГОРИЯ ОХРАНЫ

наличие утвержденной охранной зоны

да | нет
 |
 |
 |
 +

VII. НАЛИЧИЕ ДОКУМЕНТАЦИИ

паспорт	фотографии	обмеры	реставрационные материалы
+	+	+	

место хранения документов

Дата составления карточки 10 апреля 1979 г.
 М. П.

органы охраны			реставрационные мастерские		музей, архив, НИИ
союзный	республикан.	местный	республикан.	местные	
		+			

Составитель Федотов А.М.
 (ф., и., о., должность или профессия, подпись)

Инспектор по охране памятников М. М. Мещеряков
 (ф., и., о., подпись)



УЧЕТНАЯ КАРТОЧ

Фото или схематический план



ных частных построек города Осы. Играет ведущую роль в формировании архитектурного ансамбля юго-западной части городского центра и в формировании силуэта города, открывающегося с Воткинского водохранилища.

Здание построено в середине XIX в. на средства богатейших осинских купцов Чердынцевых. С начала XX века зданием владел П. Ф. Чердынцев. В здании размещались в I этаже квартиры и осинская земская библиотека. Во втором этаже жил сам хозяин и размещались два класса женской гимназии. С 1920 г. и по настоящее время в здании размещается Осинский дом культуры.

Здание "Г"-образное в плане. К северному, ~~прямоугольному~~ прямоугольному в плане крылу здания примыкает с севера прямоугольный входной пристрой. К южному крылу здания со стороны двора примыкает "Г"-образный входной пристрой.

Здание двухэтажное, перекрыто пологой четырехскатной кровлей, первый этаж трактуется как цокольный. Главный западный фасад имеет строго симметричное трехчастное членение. Прямоугольные окна 2-го этажа с полуциркулярным завершением, обрамлены профилированными наличниками. Здание кирпичное. Фундаменты бутовые, кровля железная. Длина здания - 27,8 м.

Жилой купеческий особняк середины XIX в. Одно из первых камен-