

7410238002

МИНИСТЕРСТВО КУЛЬТУРЫ СССР

Э. 1, 2 I. 3A. 1

ИНДЕКС

ПАМЯТНИКИ ИСТОРИИ И КУЛЬТУРЫ СССР

(недвижимые)

СОЮЗНАЯ РЕСПУБЛИКА РСФСР. Министерство культуры

Управление госконтроля охраны и использования памятников истории и
(наименование республиканского органа охраны памятников)

культуры г. Москвы

П А С П О Р Т

I. НАИМЕНОВАНИЕ ПАМЯТНИКА Зачатьевский монастырь. Северный корпус келий.II. ТИПОЛОГИЧЕСКАЯ
ПРИНАДЛЕЖНОСТЬ

памятник археологии	памятник истории	памятник архитектуры	памятник монумент. иск-ва
		4,2	

III. ДАТИРОВКА ПАМЯТНИКА (или дата исторического события, с которым связано возникнове-
ние памятника — для памятников истории)I четв. XIX в.IV. АДРЕС. (местонахождение) ПАМЯТНИКА г. Москва, Ленинский р-он, 2ой Зачатьевс-
(АССР, край, область, район, автономная обл.,
кий пер., 2 стр. № I

национальный округ, населенный пункт, пути подъезда)

V. ХАРАКТЕР
СОВРЕМЕННОГО
ИСПОЛЬЗОВАНИЯ

по перво- нач. назна- чению	культурно- просветит.	туристско- экскурсион.	лечебно- оздорови- тельн.	жилые помещения	хозяйст- венное	не исполь- зуется
	музей библ. клуб		больн. санат. д/отд.	+	учрежденне торгов. промышл. склад	

ПРИЛОЖЕНИЯ:

Фото общего вида — 2
 Фото фрагментов — 6
 Генплан —
 Обмеры: план — 2
 фасад —
 разрез —

Схематический план
охранной зоны —

Вкладыш к п. IIIа - 1 стр.











MT
705







ИСТОРИЧЕСКИЕ СВЕДЕНИЯ

а)	для памятников археологии	— история возникновения, кем и когда произведены раскопки и раскопки, место хранения коллекций.
	для памятников истории	— история возникновения: краткая характеристика событий и лиц, в связи с которыми объект приобрел значение памятника.
	для памятников архитектуры и монументального иск-ва	— автор, строитель, заказчик, история создания.

Построенный в I четв. XIX в. северный корпус келий впервые обозначен на плане монастыря 1833 г. Западную часть корпуса занимали служители монастыря, а восточная использовалась под "келии для сестер".

К конц. XIX – нач. XX вв. следует отнести устройство западного входа в помещении первого этажа, а также частичное изменение планировки.

б) перестройки и утраты, изменившие первоначальный облик памятника.

В сер. XX в. изменена форма центрального входного проема. Заложены ряд проемов на северном фасаде. Ликвидирован сквозной проход в сенях. Поставлены новые перегородки.

в) реставрационные работы (общая характеристика, время, автор, место хранения документации)

Реставрационные работы не проводились.

VII. ОПИСАНИЕ ПАМЯТНИКА

а)	{	для памятников археологии	-- характер культурного слоя, важнейшие находки.
		для памятников истории	-- характеристика памятника, наличие, текст и время установления мемориальной доски.
		для памятников архитектуры	-- основные особенности планированной, композиционно-пространственной структуры и конструкций; характер декора фасадов и интерьеров; наличие живописи, скульптуры, прикладного искусства; строительный материал, основные габариты.
		для памятников монумент. иск-ва	-- основные особенности композиционного и колористического решения; тексты, материал, техника, размер.

Кирпичный на белокаменном цоколе двухэтажный корпус в стиле позднего классицизма расположен к востоку от главных монастырских ворот и вытянут вдоль северного прясла ограды. Южный протяженный фасад был обращен к собору, западный торец обращен к настоятельскому корпусу.

Прямоугольный объем корпуса завершен вальмовой кровлей. Под торцевыми частями здания расположены небольшие темные подвалы. К западному торцу с севера примыкали прежде ворота внутреннего двора (сохранились следы при-мыкания).

Архитектурная обработка южного и западного фасадов отличается простотой. Южный фасад симметричен относительно центральной оси, акцентированной раскреповкой и входным проемом. Проем и окно над ним имеют лучковые пере-мычки. Раскрепованы также двухосевые фланговые участки фасада. Окна флангов имеют клинчатые перемычки. Части фасада между креповками, а также западный торец прорезаны прямоугольными окнами, помещенными в арочные ниши. Под бе-локаменными подоконниками расположены филенки. Ряд проемов на западном тор-це заменен нишами, что сохраняет ритм разбивки фасада. Входной проем на торце растесан из окна, над входом сделан металлический зонт. Окна восточ-

б) общая оценка общественной, научно-исторической и художественной значимости памятника.

(см. вкладыш № 1)

Хороший образец жилого монастырского корпуса в формах позднего классицизма, сохранившего первоначальный архитектурный облик и внутреннюю планировку.

VIII. ОСНОВНАЯ БИБЛИОГРАФИЯ, АРХИВНЫЕ ИСТОЧНИКИ, ИКОНОГРАФИЧЕСКИЙ МАТЕРИАЛ

1. Л. Смирнов. Историческое описание Московского Зачатьевского монастыря, М, 1884, стр. 47.
2. ИАА г. Москвы, Прецдстенская часть, № 104/98, план 1833 г.

IX. ТЕХНИЧЕСКОЕ СОСТОЯНИЕ

		хорошее	среднее	плохое	аварийное
характеристика общего состояния для памятников археологии	культурного слоя важнейших находок	+			
для памятников архитектуры и истории	конструкций стен покрытий потолков пола декора фасадов интерьеров	+	+		
в интерьере:	живописи скульптуры прикл. иск-ва				
для памятников монументального искусства	цоколя постамента скульптуры грунта красочного слоя				

X. СИСТЕМА ОХРАНЫ

а) категория охраны

союзная	республ.	местная	не состоит
			+

б) дата и № документа о принятии под охрану

нет

в) границы охранной зоны и зоны регулирования застройки (краткое описание со ссылкой на утверждающий документ)

Проекты охранной зоны памятника разрабатывались в 1968 г. (Институт по проектированию внешнего благоустройства и озеленения г.Москвы, автор - архитектор Е.П.Жаворонкова) и в 1977 г. (НИПИ Генплана автор - В.В.Коновалов). Проекты не утверждены.

Историко-архитектурный анализ к проекту охранной зоны выполнен в 1979 г. (Моспроект-2, маст.-13), авторы Ю.А.Аренкова, И.В.Корсунская).

г) балансовая принадлежность и конкретное использование Используется под жилье

д) дата и № охранного документа

№ 319 от 15.03.85.

Дата составления паспорта

Составитель Карпова М.Г., архитектор
(ф., и., о., должность или профессия)

август

1987.

(подпись)

Инспектор по охране памятников

М. П.

(подпись)

Вкладыш к паспорту:

3.4,2 I.32.I

"Зачатьевский монастырь.

г. Москва, Ленинский р-он,

Северный корпус келли".

2ой Зачатьевский пер., 2

к разделу УП а (продолжение)

ного и северного фасадов имеют прямоугольную форму.

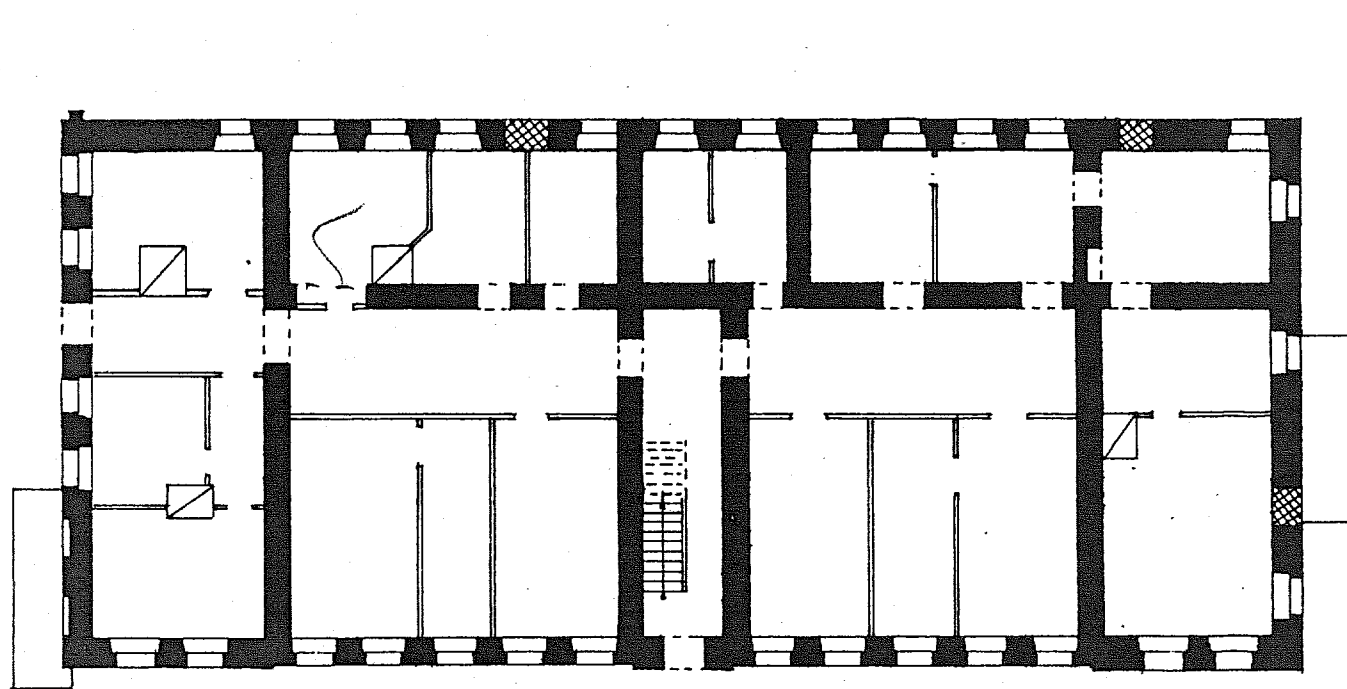
Корпус опоясан междуэтажной кирпичной тягой с белокаменными вставками на углах. Фасады завершены гладким фризом и более поздним карнизом.

Поперечные, первоначально сквозные сени делят здание на две половины. В сенях расположена продная железобетонная лестница, поднимающаяся на второй этаж. Планировка обоих этажей одинакова. Коридоры разделяют более широкую южную и более узкую северную части здания. Северные стены коридоров — капитальные, южные — деревянные. Поперечные капитальные стены выделяют также торцевые помещения, под которыми расположены подвалы. Остальные комнаты разделены тонкими перегородками. Северные помещения — почти квадратные в плане, а южные сильно вытянуты.

Во всех помещениях корпуса плоские деревянные перекрытия. Второй этаж сохранил отделку коридоров: штукатурные карнизы и стеновые шкафчики с филленчатыми дверцами. В некоторых помещениях сохранились белые изразцовые печи, в том числе и угловые.

Корпус выстроен из кирпича размером 25х11,5(12)х7 см, в системе верстовой кладки, на известковом растворе, с обработкой шва односторонней подрезкой.

г. Москва, Ленинский район,
2^{ой} Зачатьевский пер., 2.
Зачатьевский монастырь.
Северный корпус келий, I четв. XIX в.
План 1^{го} этажа.

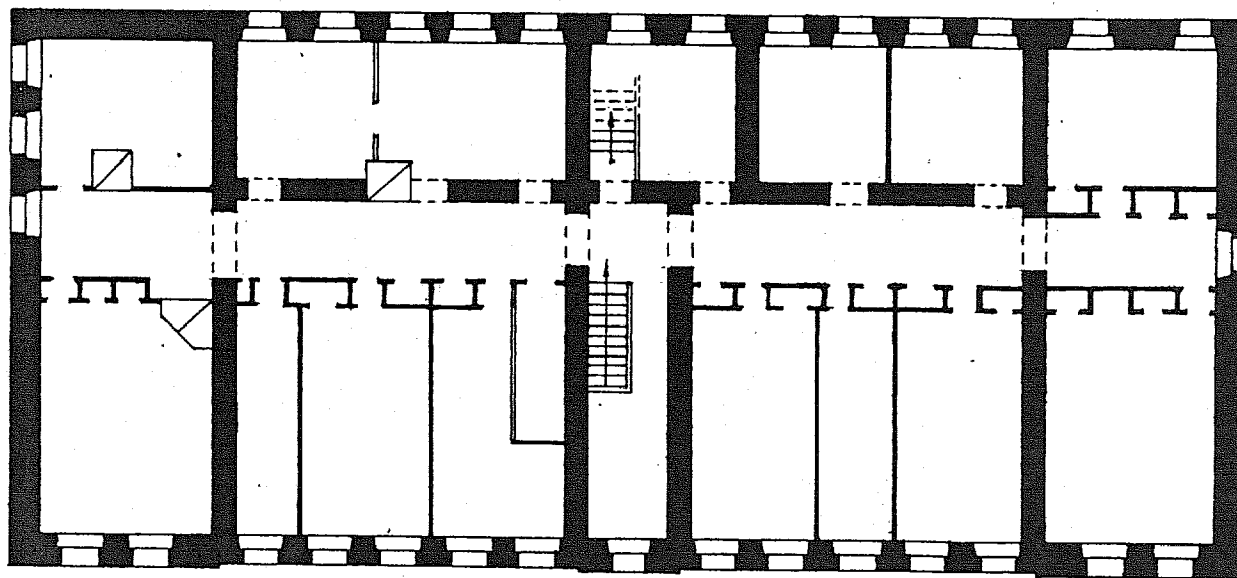


0 40 м

3

В.О. Союзреставрация МК СССР
Обмеряли: Борисова Т.С.
Карпова М.Г.
Выполнила: Борисова Т.С.
1987г

г. Москва, Ленинский район,
2^{ой} Зачатьевский пер., 2.
Зачатьевский монастырь.
Северный корпус келий, I четв. XIX в.
План 2^{го} этажа

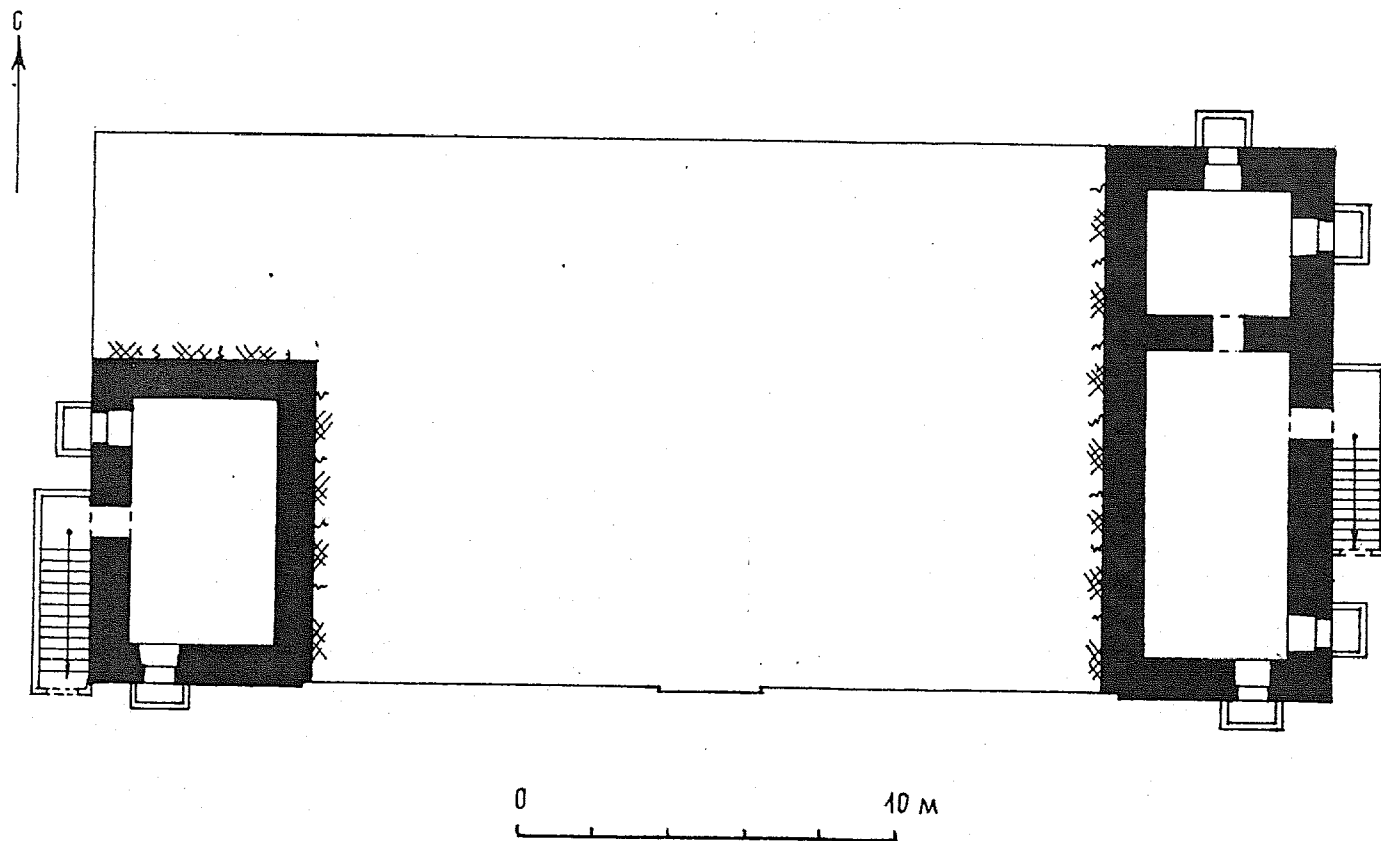


3

В.О. Союзреставрация МК СССР
Обмерили: Борисова Т.С.
Карпова М.Г.
Выполнила: Борисова Т.С.

1987г.

г. Москва, Ленинский район,
2^{ой} Зачатьевский пер., 2.
Зачатьевский монастырь.
Северный корпус келий, I четв. XIX в.
План подвалов.



2

В.О. СОЮЗРЕСТАВРАЦИЯ МК СССР
ОБМЕРИЛИ: БОРИСОВА Т.С.
КАРПОВА М.Г.
ВЫПОЛНИЛА: БОРИСОВА Т.С.
1987г

УЧЕТНАЯ КАРТОЧКА (оборотная сторона)



Краткое описание

Двухэтажный кирпичный келейный корпус в стиле позднего классицизма, расположенный к востоку от Св.ворот Зачатьевского монастыря, построен в I четв. XIX в. Корпус прямоугольный. Центральная и фланговые части протяженного южного фасада раскрепованы, в креплениях — прямоугольные проемы, на протяженных частях фасада и на западном торце окна помещены в арочные ниши.

Поперечные сени делят здание на две симметричные половины. В коридоры, смещенные к северу, выходят комнаты, отделенные тонкими стенами. В здании — плоские перекрытия.

Хороший образец жилого монастырского корпуса в формах позднего классицизма.

3.4,2 I.32.I

МИНИСТЕРСТВО КУЛЬТУРЫ СССР
 СОЮЗНАЯ РЕСПУБЛИКА РСФСР МК Упр. госконтроля охраны и использ. памятников
 Адрес г. Москва, Ленинский р-он, 2ой Зачатьевский пер., 2
 (АССР, край, область, район, автономная обл., национальный округ, населенный пункт)

УЧЕТНАЯ КАРТОЧКА

I. НАИМЕНОВАНИЕ ПАМЯТНИКА Зачатьевский монастырь. Северный корпус келий

II. ТИПОЛОГИЧЕСКАЯ ПРИНАДЛЕЖНОСТЬ

памятник археологии	памятник истории	памятник архитектуры	памятник монумент. ис-ва
		4,2	

III. ДАТИРОВКА ПАМЯТНИКА I четв. XIX в.

IV. ХАРАКТЕР СОВРЕМЕННОГО ИСПОЛЬЗОВАНИЯ

по первоначальному назначению	культурно-просветительное	туристско-экскурсионное	лечебно-оздоровительн.	жилые помещения	хозяйственное	не используется
					+	

предлож. по использ.
 V. ХАРАКТЕРИСТИКА ТЕХНИЧЕСКОГО СОСТОЯНИЯ

хорошее	среднее	плохое	аварийное
+			
союзная	республ.	местная	не состоит
			+

наличие утвержденной охранной зоны

да	нет
	+

VII. НАЛИЧИЕ ДОКУМЕНТАЦИИ

паспорт	фотографии	обмеры	реставрам. материалы
+	+	+	

место хранения документов

Дата составления карточки

← 27.05.1937 г. →

М. П.

Составитель Карцова М. Г., архитектор

(ф. и. о. должность или профессия, подпись)

органы охраны			реставрац. мастерские		музей, архив, НИИ
союзный	республикан.	местный	республикан.	местный	
+	+	+			ВНИИ

Старший инженер производственной группы по охране памятников