

5900224001

ПАМЯТНИКИ ИСТОРИИ И КУЛЬТУРЫ СССР

(недвижимые)

СОЮЗНАЯ РЕСПУБЛИКА РСФСР

Министерство культуры. Государственная инспекция по охране памятников
(наименование республиканского органа охраны памятников)

истории и культуры

П А С П О Р Т

I. НАИМЕНОВАНИЕ ПАМЯТНИКА ОСОБНЯК КУПЦА И.А.ОСИПОВА

II. ТИПОЛОГИЧЕСКАЯ ПРИНАДЛЕЖНОСТЬ

памятник археологии	памятник истории	памятник архитектуры	памятник монумент. искусства
		2	

III. ДАТИРОВКА ПАМЯТНИКА (или дата исторического события, с которым связано возникновение памятника, — для памятников истории)

Середина XIX века.

IV. АДРЕС (местонахождение) ПАМЯТНИКА Пермская область, г.Оса,
(СССР, край, область, район, автономная обл.,

ул.К.Маркса, 15

национальный округ; населенный пункт; пути подъезда)

V. ХАРАКТЕР СОВРЕМЕННОГО ИСПОЛЬЗОВАНИЯ

по первонач. назначению	культурно-просветит.	туристско-экскурсион.	лечебно-оздоровительн.	жилые помещения	хозяйственное	не используется
	музей, библ., клуб		болы., санат., д/отд.		учреждение торгов. промыш. склад	

Осинский районный Совет народных депутатов

ПРИЛОЖЕНИЯ:

- Фото общего вида — 3
- Фото фрагментов — 2
- Генплан —
- Обмеры: план —
- фасад — **I+1**
- разрез —
- Схематический план охранной зоны —

VI. ИСТОРИЧЕСКИЕ СВЕДЕНИЯ

- | | | |
|----|--|---|
| а) | для памятников археологии | — история возникновения, кем и когда производились разведки и раскопки, место хранения коллекций. |
| | для памятников истории | — история возникновения; краткая характеристика событий и лиц, в связи с которыми объект приобрел значение памятника. |
| | для памятников архитектуры и монументального искусства | — автор, строитель, заказчик, история создания. |

Особняк построен в середине XIX века на средства богатых осинских купцов Осиповых. В 1885 году усадьбой и особняком владел Алексей Иванович Осипов. "Каменный дом двухэтажный с надворным строением и местом" оценивался Осинской городской управой в 1885 году в 4000 рублей, очень значительную сумму по тем временам. Перед революцией зданием владел Иван Алексеевич Осипов. В начале XX века первый этаж особняка арендовала земская школа "за 480 рублей в год". В обширных складах, сохранившихся до настоящего времени А.И. Осипов в 1915 году открыл хорошо оборудованное кино "Амбир".

С февраля 1918 года по 7 марта 1919 года во втором этаже особняка помещался Осинский уездный комитет РСДРП (б). После освобождения г.Оси от колчаковцев в 1919 году здание занимали различные учреждения. В настоящее время в особняке размещен Осинский райисполком.

б) перестройки и утраты, изменившие первоначальный облик памятника.

Заложена часть окон. Частично утрачены водосточные трубы. Утрачен первоначальный навес над западным входом в здание. Сделана внутренняя перепланировка.

в) реставрационные работы (общая характеристика, время, автор, место хранения документации)

Не проводились.

VII. ОПИСАНИЕ ПАМЯТНИКА

а)	для памятников археологии	— характер культурного слоя, важнейшие находки.
	для памятников истории	— характеристика памятника, наличие, текст и время установления мемориальной доски.
	для памятников архитектуры	— основные особенности планировочной, композиционно-пространственной структуры и конструкций; характер декора фасадов и интерьеров; наличие живописи, скульптуры, прикладного искусства; строительный материал, основные габариты.
	для памятников монумент. иск-ва	— основные особенности композиционного и колористического решения; тексты, материал, техника, размер.

Здание расположено в центре города на углу ул. К. Маркса (быв. Оханская) и Ленина (быв. Кунгурская). Особняк находился напротив торговой площади (сейчас городской сквер). По ул. К. Маркса особняк соединен кирпичными воротами с двумя калитками по бокам со складами. По ул. Ленина к входному пристрою особняка небольшой магазин.

Здание прямоугольное в плане с узким прямоугольным в плане пристроем к северному фасаду и "Г"-образным к восточному. С юго-востока в основной объем здания врезана небольшая одноэтажная сторожка, к которой примыкают ворота. Все помещения здания формируются вокруг центрального (в первом этаже - вестибюль, во втором - зал) прямоугольного, выходящего четырьмя окнами в улицу.

Здание двухэтажное, с полуподвалом. Перекрыто четырехскатной кровлей. Пониженный входной пристрой перекрыт односкатной кровлей. Главный фасад основного объема имеет симметричное трехчастное членение. Центр фасада завершен высоким паранетом с решеткой. Паранет, состоящий из кирпичных столбиков и ажурной кованой решетки завершает фасады здания, выходящие в улицу. Стены здания по всему периметру завершены профилированным карнизом с зубчатым поясом. Этажи отделяет широкий межэтажный пояс с зеркалами, цоколь - профилированная тяга. Окна прямоугольные. В первом

См. вкладыш

б) общая оценка общественной, научно-исторической и художественной значимости памятника.

Памятник жилой гражданской архитектуры середины XIX в., выстроенный в стиле позднего русского классицизма. Особняк купцов Осиповых играет важную роль в формировании архитектурного ансамбля городской торговой площади.

VIII. ОСНОВНАЯ БИБЛИОГРАФИЯ, АРХИВНЫЕ ИСТОЧНИКИ, ИКОНОГРАФИЧЕСКИЙ МАТЕРИАЛ

1. ГАПО, ф. 281, оп. 2, д. 14, л. 20.

2. Открытка. г. Оса. Николаевская улица. Типография И. А. Кузнецова.

3. Журналы Осинской городской думы за 1909 год. Оса, 1910, стр. 53.

4. Шилов В. Знай свой родной город. - Советское Прикамье, 1973, 12 июля.

5. Шилов В. Просвещение и культурная жизнь старой Осы. - Советское Прикамье, 1973, 31 июля.

IX. ТЕХНИЧЕСКОЕ СОСТОЯНИЕ

характеристика общего состояния:

для памятников археологии	культурного слоя важнейших находок
для памятников архитектуры и истории	конструкций стен покрытий потолков пола декора фасадов интерьеров
в интерьере:	живописи скульптуры прикладного искусства
для памятников монументального искусства	цоколя постаментов скульптуры грунта красочного слоя

хорошее	среднее	плохое	аварийное
	+ * * * * * *		

X. СИСТЕМА ОХРАНЫ

союзная	республ.	местная	не состоит
		+	}

а) категория охраны

б) дата и № документа о принятии под охрану..... **Не имеется распор. облисполкома**

№ 58-р от 31.01.84

в) границы охранной зоны и зоны регулирования застройки (краткое описание со ссылкой на утверждающий документ.

Не имеется

г) балансовая принадлежность и конкретное использование **Осинский районный Совет народных депутатов**

д) дата и № охранного документа..... **Не имеется**

Дата составления паспорта

Составитель **Бедотов А.И. - историк**
(Ф., и., о., должность или профессия)

« 16 » августа 1979 г.

Бедотов А.И.
(подпись)



Инспектор по охране памятников..... *Шемкин*



Особняк купца И.А.Осипова

Пермская область, г.Оса, ул.К.Маркса, 15

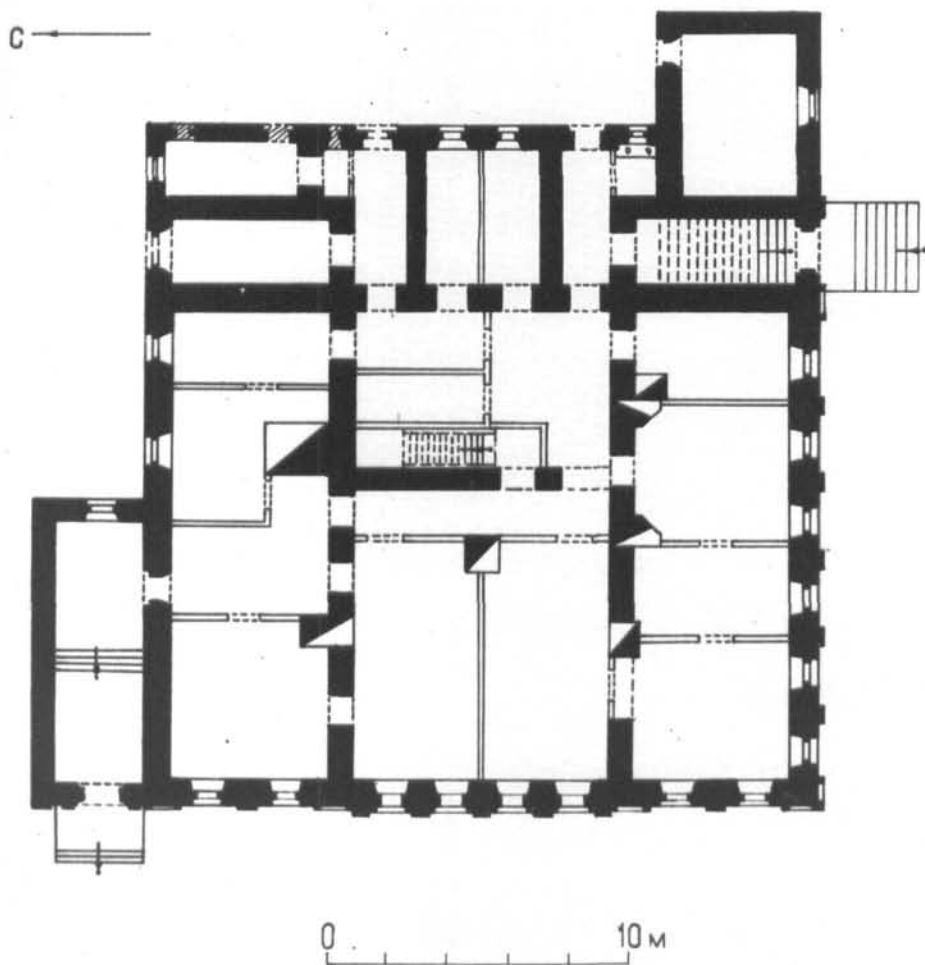
Уп. а) этаже с сегментным завершением, во втором с полуциркульным. Окна обрамлены профилированными наличниками с замковыми камнями. Вертикальное членение фасадов осуществляют пилястры, гладкие во втором этаже и рустованные в первом. В здание ведут два входа с южного и западного фасадов, имеющие невысокие крыльца с металлическими козырьками. Козырек южного входа опирается на фигурные кованые кронштейны. Водосточные воронки украшены резьбой и чеканкой.

В зале второго этажа сохранился паркетный пол. Имеются тяги на стенах и потолках. Двери филенчатые, на некоторых имеются старинные бронзовые ручки.

Здание выстроено из кирпича (27 x 13,5 x 6,5 см) на известковом растворе. Фундаменты бутовые, кровли металлические. Перекрытия плоские деревянные. Полы паркетные и дощатые, в коридоре покрыты линолеумом. Внутри оштукатурено, побелено и покрашено. Снаружи побелено. Высота помещений первого этажа 3,1м, второго - 4,1м, зала - 5,3м. Длина здания по ул.К.Маркса - 27м, по ул.Ленина - 26м, длина основного объема здания 22,3 м, ширина - 17,9 м.

г. Оса
Пермская обл.
Особняк купца Осипова И.А.
Середина XIX в.
(ул. К. Маркса, 15)

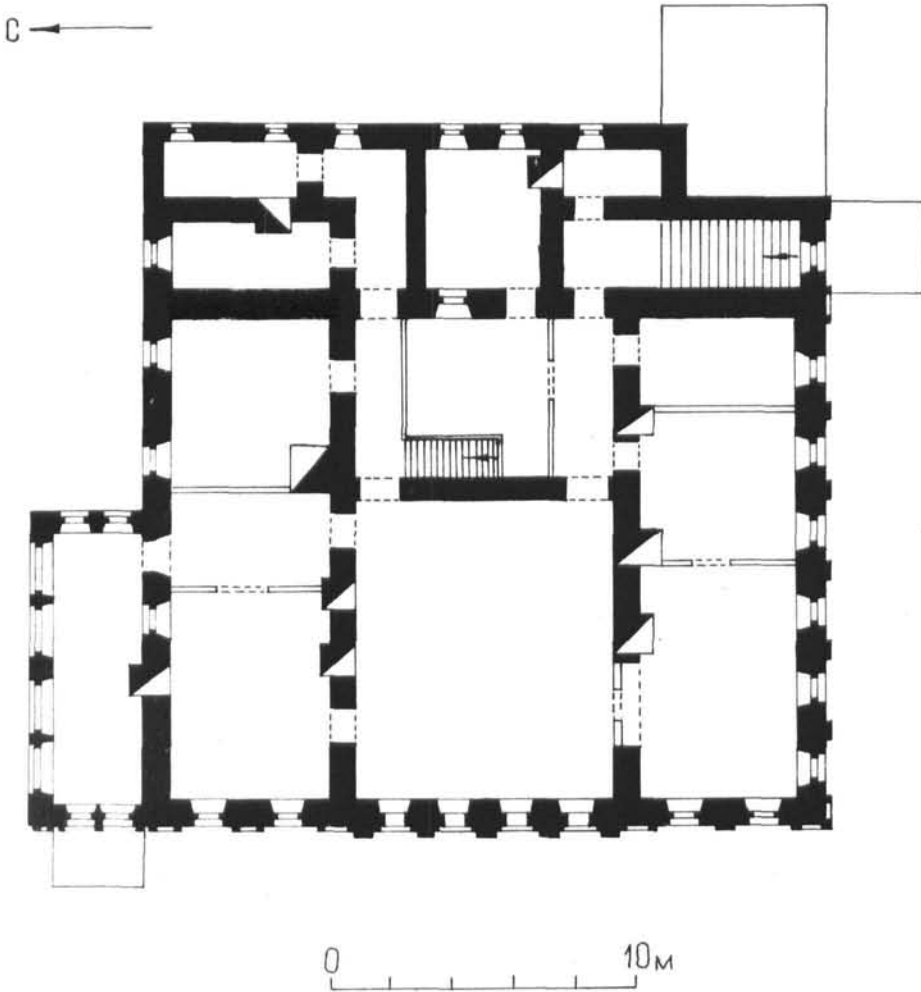
План 1-го этажа



Обмерили: Т. Муксимов
А. Федотов 1978г.

г. Оса
Пермская обл.
Особняк купца Осипова И.А.
Середина XIX в.
(ул. К. Маркса, 15)

План 2-го этажа.



Обмерили: Т. Муксимов
А. Федотов, 1978 г.



Пермская обл. г. Оса

Особняк купца Осипова

Вид с юго-запада.

Фото: А. Федотова, 1978 г.

ул. К Маркса, 15

Середина XIX в



Пермская обл. г. Оса

Особняк купца Осипова и склад.

Вид с юго-востока.

фото: А. Фредотова, 1978 г

ул. К. Маркса, 15

Середина XIX в.



МОЛОКО
ПРОДУКТ

Пермская обл., г. Оса

Особняк купца Осипова И.А.

Вид с северо-запада.

фото: А. Фредотова, 1978 г.

ул. К Маркса, 15

Середина XIX в.



Пермская обл., г. Оса.

Особняк Осипова.

Восточные ворота.

фото А. Федотова, 1978 г.

ул. К. Маркса, 15

Середина XIX в



Пермская обл., г. Оса.

Особняк Осипова.

Калинка восточных ворот.

фото А. Фредотова, 1978 г.

ул. К. Маркса, 15

Середина XIX в.

МИНИСТЕРСТВО КУЛЬТУРЫ СССР ● ПАМЯТНИКИ ИСТОРИИ И КУЛЬТУРЫ СССР (недвижимые) 3.2. I.40.18.

СОЮЗНАЯ РЕСПУБЛИКА РСФСР Гос. инспекция по охране памятн. истории и культуры
(наименование республиканского органа охраны)

Адрес Пермская область, г.Оса, ул.К.Маркса, 15.
(АССР, край, область; район, автоном. обл.; национальн. округ; населен. пункт)

УЧЕТНАЯ КАРТОЧКА

I. НАИМЕНОВАНИЕ ПАМЯТНИКА ОСОБНЯК КУПЦА И.А.ОСИПОВА

II. ТИПОЛОГИЧЕСКАЯ ПРИНАДЛЕЖНОСТЬ

памятник археологии	памятник истории	памятник архитектуры	памятник монумент. ис-ва
		2	

III. ДАТИРОВКА ПАМЯТНИКА Середина XIX века

IV. ХАРАКТЕР СОВРЕМЕННОГО ИСПОЛЬЗОВАНИЯ

по первоначальному назначению	культурно-просветительное	туристско-экскурсионное	лечебно-оздоровительн.	жилые помещения	хозяйственное	не используется
					+	

предлож. по использ. _____

V. ХАРАКТЕРИСТИКА ТЕХНИЧЕСКОГО СОСТОЯНИЯ

хорошее	среднее	плохое	аварийное
	+		

VI. КАТЕГОРИЯ ОХРАНЫ

союзная	республ.	местная	не состоит
		+	✓

наличие утвержденной охранной зоны

да	нет
	+

VII. НАЛИЧИЕ ДОКУМЕНТАЦИИ

паспорт	фотографии	обмеры	реставрационные материалы
+	+	+	

место хранения документов составления карточки

16 августа 1979

М. П.

органы охраны	реставрационные мастерские	музей, архив, НИИ
союзный	республикан.	местный
		+
	республикан.	местные

Составитель Федотов А.М. Инспектор по охране памятников М.И.Мещеряков
(ф., и., о., должность или профессия, подпись) (ф., и., о., подпись)



хитектурного ансамбля городской тор-
говой площади.

УЧЕТНАЯ КАРТОЧКА (оборотная сторона)

Фото или схематический план



Краткое описание

Построено в середине XIX века на средства купцов Осиповых. В 1885г. зданием и усадьбой владел А.И.Осипов. Последним владельцем особняка был И.А.Осипов. Он сдавал первый этаж особняка земской школе. С февраля 1918г. по 7 марта 1919г. второй этаж особняка занимал Осинский уездный комитет РСДРП(б). В настоящее время в ~~здании~~ особняке размещен Осинский райисполком.

Здание прямоугольное в плане, с севера и востока к нему примыкают два пониженных пристроя. Здание двухэтажное с полуподвалом, перекрыто четырехскатной кровлей. Главный фасад имеет симметричное трехчастное членение. Центр фасада выделен парапетом. Стены завершает зубчатый карниз. Окна обрамлены профилированными наличниками.

Здание кирпичное, фундаменты бутовые, кровли железные. Внутри оштукатурено, снаружи побелено. Длина основного объема - 22,3м, ширина - 17,9 м.

Памятник жилой гражданской архитектуры середины XIX в., выстроенный в стиле позднего русского классицизма. Особняк купцов Осиповых играет важную роль в формировании ар-