

ПАМЯТНИКИ ИСТОРИИ И КУЛЬТУРЫ СССР
(НЕДВИЖИМЫЕ)

СОЮЗНАЯ РЕСПУБЛИКА РСФСР

Управление по охране памятников Министерства культуры РСФСР
(наименование республиканского органа охраны памятников)

П А С П О Р Т

I. НАИМЕНОВАНИЕ ПАМЯТНИКА Могила участника революционного движения, комментанта Московского Кремля Малькова Павла Дмитриевича

II. ТИПОЛОГИЧЕСКАЯ ПРИНАДЛЕЖНОСТЬ

памятник археологии	памятник истории	памятник архитектуры	памятник монумент. иск-ва
	3		

III. ДАТИРОВКА ПАМЯТНИКА (или дата исторического события, с которым связано возникновение памятника — для памятников истории)
1965 г.

IV. АДРЕС (местонахождение) ПАМЯТНИКА Москва, Ленинский р-н, Сунзевский вал, 50, Новодевичье кладбище, участок 6, ряд 30
(АССР, край, область, район, автономная обл., национальный округ; населенный пункт; пути подъезда)

V. ХАРАКТЕР СОВРЕМЕННОГО ИСПОЛЬЗОВАНИЯ

по первонач. назначению	культурно-просветит.	туристско-экскурсион.	лечебно-оздоровительн.	жилые помещения	хозяйственное	не используется
+	музей библ. клуб		больн. санат. д/отд.		учреждение торгов. промышл. склад	

ПРИЛОЖЕНИЯ:

- Фото общего вида — I
- Фото фрагментов — I
- Генплан —
- Обмеры: план —
- фасад —
- разрез —
- Схематический план охранной зоны —

VI. ИСТОРИЧЕСКИЕ СВЕДЕНИЯ

а)	для памятников археологии	— история возникновения, кем и когда производились разведки и раскопки, место хранения коллекций.
	для памятников истории	— история возникновения: краткая характеристика событий и лиц, в связи с которыми объект приобрел значение памятника.
	для памятников архитектуры и монументального искусства	— автор, строитель, заказчик, история создания.

Мальков Павел Дмитриевич - 17.II.1887 - 22.II.1965 г.г.

Участник революционного движения в России, первый комендант Смольного и Московского Кремля.

Родился в г.Советске (бывш.слобода Кукарка)Кировской области в семье крестьянина. Член РСДРП с 1904 г. Свою революционную деятельность начал на петербургских заводах. Принимал участие в революционных событиях 1905-1907 г.г. В 1907г. арестован и отправлен на поселение. С 1910 г., являясь членом подпольной большевистской организации, выполнял партийную работу на кораблях Балтийского флота. После февраля 1917 г. является членом Центробалта и входит в Гельсингфорский комитет РСДРП. Во время петроградского вооруженного восстания руководит захватом Дворцового моста. Делегат II съезда Советов. Первый комендант Смольного. С марта 1918 г. - комендант Московского Кремля. С 1920 г. находится в рядах Красной Армии, а затем на ответственной административно-хозяйственной работе. Избирался членом ВЦИК трех созывов.

П.Д.Мальков автор двух книг воспоминаний: "Записки коменданта Московского Кремля", 1959 г., "Под знаменем Советов", 1957 г.

Награжден орденом Ленина.

б) перестройки и утраты, изменившие первоначальный облик памятника.

Плита-стилобат значительно ушла в землю.

в) реставрационные работы (общая характеристика, время, автор, место хранения документации)

не проводились

VII. ОПИСАНИЕ ПАМЯТНИКА

а) для памятников археологии	— характер культурного слоя, важнейшие находки.
для памятников истории	— характеристика памятника, наличие, текст и время установления мемориальной доски.
для памятников архитектуры	— основные особенности планировочной, композиционно-пространственной структуры и конструкций; характер декора фасадов и интерьеров; наличие живописи, скульптуры, прикладного искусства; строительный материал, основные габариты.
для памятников монумент. иск-ва	— основные особенности композиционного и колористического решения; тексты, материал, техника, размер.

На могиле Малькова П.Д. установлен обелиск с пирамидальным завершением из полированного лабрадорита (выс. — 262 см., основание — 55x55 см., верхняя часть — 40x40 см.). Обелиск установлен на плите-стилобате из того же материала (58x58x4см). На лицевой стороне обелиска нанесен врезкой текст:

" Мальков
Павел Дмитриевич
1887 — 1965
комендант
Московского Кремля
1917-1920 "

Могильный участок представляет собой земляной насыпной холм (245x175x ок.25см).

б) общая оценка общественной, научно-исторической и художественной значимости памятника.

Памятник связан с именем участника революционного движения П.Д.Малькова, внесшего вклад в становление Советской власти.

VIII. ОСНОВНАЯ БИБЛИОГРАФИЯ, АРХИВНЫЕ

ИСТОЧНИКИ ИКОНОГРАФИЧЕСКОГО МАТЕРИАЛА
Лит. Документы Великой пролетарской революции, т.1, М., 1938г.;
Герои Октября, т.2, Л., 1957г.; Военные моряки в борьбе за победу Октябрьской революции, Правда, 25 ноября 1965 г.

IX. ТЕХНИЧЕСКОЕ СОСТОЯНИЕ

характеристика общего состояния:
 для памятников археологии культурного слоя
 важнейших находок

для памятников архитек-
 туры и истории конструкций
 стен
 покрытий
 потолков
 пола
 декора фасадов
 интерьеров

в интерьере:
 живописи
 скульптуры
 прикл. иск-ва

для памятников монументального искусства
 цоколя
 постамента
 скульптуры
 грунта
 красочного слоя

хорошее	среднее	плохое	аварийное
÷		+	

X. СИСТЕМА ОХРАНЫ

а) категория охраны

союзная	республ.	местная	не состоит

б) дата и № документа о принятии под охрану _____

÷

в) границы охранной зоны и зоны регулирования застройки (краткое описание со ссылкой на утверждающий документ)

г) балансовая принадлежность и конкретное использование Новодевичье бюро похоронно-го обслуживания Управления коммунальных объектов Мосгорисполкома

д) дата и № охранного документа _____

Дата оформления паспорта _____

1979 г.

Составитель Солышко В.П. /мастор/

(ф. и. о. должность или профессия)

Солышко

(подпись)

Инспектор по охране памятников Куришова

(подпись)





МАЛЬКОВ

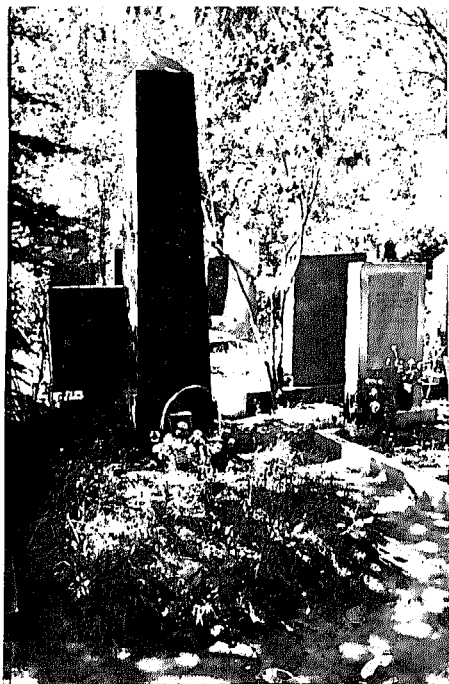
ПАВЕЛ ДМИТРИЕВИЧ

1887 — 1965

КОМЕНДАНТ
МОСКОВСКОГО КРЕМЛЯ
1917 — 1920

УЧЕТНАЯ КАРТОЧКА (оборотная сторона)

Фото или схематический план



Краткое описание
на могиле Малькова П.Д. установлен
obelisk с пирамидальным завершением
из полированного лабрадорита (выс. -
262см, основание - 55х55см, верхняя
часть - 40х40см). Обелиск установлен
на плите-стилобате из того же мате-
риала (58х58х4см).

на лицевой стороне обелиска нане-
сен врезкой текст:

"Мальков

Павел Дмитриевич

1887-1965

комендант

Московского Кремля

1917-1920"

Могильный участок представляет со-
бой земляной холм (245х175х ок: 25см).

МИНИСТЕРСТВО КУЛЬТУРЫ СССР • ПАМЯТНИКИ ИСТОРИИ И КУЛЬТУРЫ СССР (недвижимые)
 СОЮЗНАЯ РЕСПУБЛИКА СССР Управление по охране памятников Мин. культуры
 (наименование республиканского органа охраны)
 Адрес Москва, Ленинский р-н, Дружественский вал, 50, Новодевичье клад., уч-к 6, ряд 32
 (АССР, край, область; район, Читинская обл.; национальный округ; населенный пункт)

УЧЕТНАЯ КАРТОЧКА

I. НАИМЕНОВАНИЕ ПАМЯТНИКА Могила участника революционного движения в России

II. ТИПОЛОГИЧЕСКАЯ ПРИНАДЛЕЖНОСТЬ

памятник археологии	памятник истории	памятник архитектуры	памятник монумент. ис-ва
	3		

III. ДАТИРОВКА ПАМЯТНИКА

1964

IV. ХАРАКТЕР СОВРЕМЕННОГО ИСПОЛЬЗОВАНИЯ

по первоначальному назначению	культурно-просветительное	туристско-экскурсионное	лечебно-оздоровительное	жилые помещения	хозяйственные	не используется
+						

предлож. по использ.

V. ХАРАКТЕРИСТИКА ТЕХНИЧЕСКОГО СОСТОЯНИЯ

хорошее	среднее	плохое	аварийное
+			
союзная	республ.	местная	не состоит
			+

VI. КАТЕГОРИЯ ОХРАНЫ

наличие утвержденной охранный зоны

да	нет

VII. НАЛИЧИЕ ДОКУМЕНТАЦИИ

паспорт	фотографии	обмеры	реставрационные материалы
+	+		



органы охраны			реставрационные мастерские		музей, архив, НИИ
союзный	республикан.	местный	республикан.	местные	
+	+	+		+	

Селько ВП Сел. Инспектор по охране памятников
 (ф., и., о., должность или профессия, подпись)

Инспектор по охране памятников

Сел. (ф., и., о., подпись)