

7110227001

МИНИСТЕРСТВО КУЛЬТУРЫ СССР

3.4.2 I.32.I
ИНДЕКС

ПАМЯТНИКИ ИСТОРИИ И КУЛЬТУРЫ СССР

(недвижимые)

СОЮЗНАЯ РЕСПУБЛИКА РСФСР

Министерство культуры. Главное управление по охране памятников

(наименование республиканского органа охраны памятников)
истории и культуры.

П А С П О Р Т

I. НАИМЕНОВАНИЕ ПАМЯТНИКА Андреевский монастырь. Северо-западный корпус
богаделенн.

II. ТИПОЛОГИЧЕСКАЯ
ПРИНАДЛЕЖНОСТЬ

памятник археологии	памятник истории	памятник архитектуры	памятник монумент. иск-ва
		4,2	

III. ДАТИРОВКА ПАМЯТНИКА (или дата исторического события, с которым связано возникнове-
ние памятника — для памятников истории)
сер. XIX в.

IV. АДРЕС (местонахождение) ПАМЯТНИКА г. Москва, Октябрьский р-н, Ездоков пер., 1
(АССР, край, область, район, автономная обл.,

национальный округ, населенный пункт, пути подъезда)

V. ХАРАКТЕР
СОВРЕМЕННОГО
ИСПОЛЬЗОВАНИЯ

по перво- нач. назна- чению	культурно- просветит.	туристско- экскурсион.	лечеб- но-оздорови- тельск.	жилищно- коммунальн.	хозяйст- венное	не исполь- зуется
	музей библ. клуб		больн. санат. д/отд.		учреждение торгов. промышл. склад	+

ПРИЛОЖЕНИЯ:

Фото общего вида — 2
 Фото фрагментов — 15
 Генплан —
 Обмеры: план — 4
 фасад —
 разрез —
 Схематический план
 охранной зоны —

Вкладыши к пп. VIIa — 1 стр.

VI. ИСТОРИЧЕСКИЕ СВЕДЕНИЯ

а) для памятных археологии

— история возникновения, кем и когда производились раскопки и раскопки, место хранения коллекций.

для памятных истории

— история возникновения: краткая характеристика событий и лиц, в связи с которыми объект приобрел значение памятника.

для памятных архитектуры и монументального искусства

— автор, строитель, заказчик, история создания.

Северо-западный корпус богадельни в бывшем Андреевском монастыре выстроен в сер. XIX в. и имеет много общих черт с галереей Воскресенской церкви, перестроенной в 1854 г.

На фотографии 1881г. из альбома Найденова запечатлен обращенный к реке фасад корпуса в том же виде, в каком он дошел до наших дней.

б) перестройки и утраты, изменившие первоначальный облик памятника.

Утрачен чугунный навес над парадным крыльцом. Прорит входной проем на западном торце, а при нем устроено новое крыльцо. Окна верхних этажей над этим крыльцом заложены, а рядом пробиты новые. Из одного растесанного подвального окна уличного фасада сделан входной проем. В интерьере заложены ряд старых дверных проемов и пробиты новые. Заложены аркады восточных залов. В подвале заложено несколько арок и подшит свод коридора.

в) реставрационные работы (общая характеристика, время, автор, место архивная документация)

С 1957 по 1981гг. в несколько этапов проводились реставрационные работы по фасадам корпуса. Автор проекта — ГАП Моспроекта 2 (Мастерская —13) Г.К.Игнатьев. В настоящее время восстанавливается парадное крыльцо.

VII. ОПИСАНИЕ ПАМЯТНИКА

а)	для памятников археологии	— характер культурного слоя, важнейшие находки.
	для памятников истории	— характеристика памятника, наличие, текст и время установления мемориальной доски.
	для памятников архитектуры	— основные особенности планировки, композиционно-пространственной структуры и конструкции; характер декора фасадов и интерьеров; наличие живописи, скульптуры, прикладного искусства; строительный материал, основные габариты.
	для памятников монумент. иск-ва	— основные особенности композиционного и колористического решения; текст, материал, техника, размер.

Северо-западный корпус богадельни имеет Г-образную конфигурацию и примыкает с юга к галерее Воскресенской церкви, а с востока объединен с северо-восточным корпусом.

Кирпичный, оштукатуренный и побеленный трехэтажный корпус имеет подвалы. В связи с понижением рельефа берега к северо-западу, подвальные помещения в этой части расположены выше уровня земли, а первый этаж поднят очень высоко, с южной же стороны подвалы находятся глубоко под землей.

Здание выстроено в стиле позднего классицизма. Строгое декоративное убранство фасадов, выполненное из кирпича с использованием белого камня, подражает декорации фасадов более раннего северо-восточного корпуса.

Высокий цоколь облицован белым камнем. Уличные фасады первого этажа рустованы. Под окнами верхних этажей на всех фасадах проходят профилированные тяги. Антаблемент состоит из фриза, отделенного от стены валиком, и профилированного кирпичного карниза.

Цоколь прорезан горизонтально вытянутыми окнами. Прямоугольные окна трех этажей на уличных фасадах заглублены в ниши, а на дворовых обрамлены штукатурными наличниками. Окна западного торца, освещающие коридоры на всех трех этажах имеют арочные перемычки. С севера от них помещены парные

б) общая оценка общественной, научно-исторической и художественной значимости памятника.

(см. вкладыш I)

Один из важнейших элементов композиции Андреевского монастыря, северо-западный корпус богадельни сер. XIX в. в стиле позднего классицизма является типичным зданием подобного рода. Оригинальны сводчатые подвалы здания.

VIII. ОСНОВНАЯ БИБЛИОГРАФИЯ, АРХИВНЫЕ ИСТОЧНИКИ, ИКОНОГРАФИЧЕСКИЙ МАТЕРИАЛ

1. Г.К.Игнатьев. Андреевский монастырь. Строительство и архитектура Москвы № 5, 1986, с.23.
2. Найденов Москва, Соборы, монастыри, церкви, т № М, 18 .

IX. ТЕХНИЧЕСКОЕ СОСТОЯНИЕ

характеристика общего состояния:
для памятников археологии культурного слоя, важнейших находок

для памятников архитектуры и истории конструкций стен, покрытий, потолков, пола, декора фасадов, интерьеров

в интерьере: живописи, скульптуры, прикладного искусства

для памятников монументального искусства цоколя, постаментов, скульптуры, грунта, кресочного слоя

хорошее	среднее	плохое	аварийное
+			
+			
+			
+	+		

X. СИСТЕМА ОХРАНЫ

а) категории охраны

союзная	республ.	местная	не состоит
	+		

б) дата и № документа о принятии под охрану

Постановление Совета Министров от

30.08.60 № 1327.

в) границы охранной зоны и зоны регулирования застройки (краткое описание со ссылкой на утверждающий документ)

Первый проект охранной зоны комплекса разработан в 1964г. Институтом благоустройства и озеленения г.Москвы (Автор - А.В.Ох).

"Проект охранной зоны памятников архитектуры ансамбля Андреевского монастыря" разработан НИПИ Генплана в 1977 г. (автор - В.Коновалов.)
Проекты не утверждены.

Дополнения к проекту разработано Моспроект - 2, мастерской - 1 в 1979г. (авторы Ю.И.Аренкова, И.В.Корсунская).

г) балансовая принадлежность и конкретное использование ВНИИ метрологии и службы госстандартов. Рабочие помещения.

а) дата и № охранного документа

Дата составления паспорта

январь 1978 г.

Составитель: Карпова М.Г. архитектор
(ф. и. о., должность или профессия)

(подпись)

Инспектор по охране памятников

М. П.

(подпись)

ЗДАНИЕ № I

к паспорту "Андреевский монастырь"
Северо-западный корпус." Москва,
Сентябрьский р-н, Бадюков пер., 1.

к газелу VII а) (продолжение)

божные окна, а с юга по две пары световых проемов.

Главный вход в корпус расположен со двора, в восточной части протяженного фасада. Широкая площадка белокаменного крыльца подводит к двум высоким арочным входным проемам с филигрантными двустворчатыми дверными полотнами, поставленными при реставрации. Из вестибюля одна пара новой лестницы спускается на первый этаж (а затем - вниз, в подвалы), а верхние марши ведут на второй и третий этажи. Под лестницей имеется несколько темных и освещенных подвальных помещений с плоскими перекрытиями. С востока от них расположены изолированные от западной части палаты, не сохранившие свода, в которые можно попасть только из северо-восточного корпуса.

Наиболее интересна западная часть подвала, разделенная центральным коридором, в который выходят небольшие, квадратные в плане палаты, перекрытые крестовыми сводами на подпружных арках. Башни палаты - темные. Выходящие в коридор арки обработаны рустом. Ряд арок был открытым, они имеют тонкие закладки.

Три верхних этажа здания имеют одинаковую планировку, разделены центральными коридорами на две половины и перекрыты плоскими потолками. Большие, вытянутые по продольной оси прямоугольные в плане палаты имеют выходы в коридор. В восточной части здания, в месте слияния его с северо-восточным корпусом был прежде открытый зал с аркадами, как бы продолжавшим коридор (а настоящее время арки вложены).













1972 С ПРАЗДНИКОМ!











6



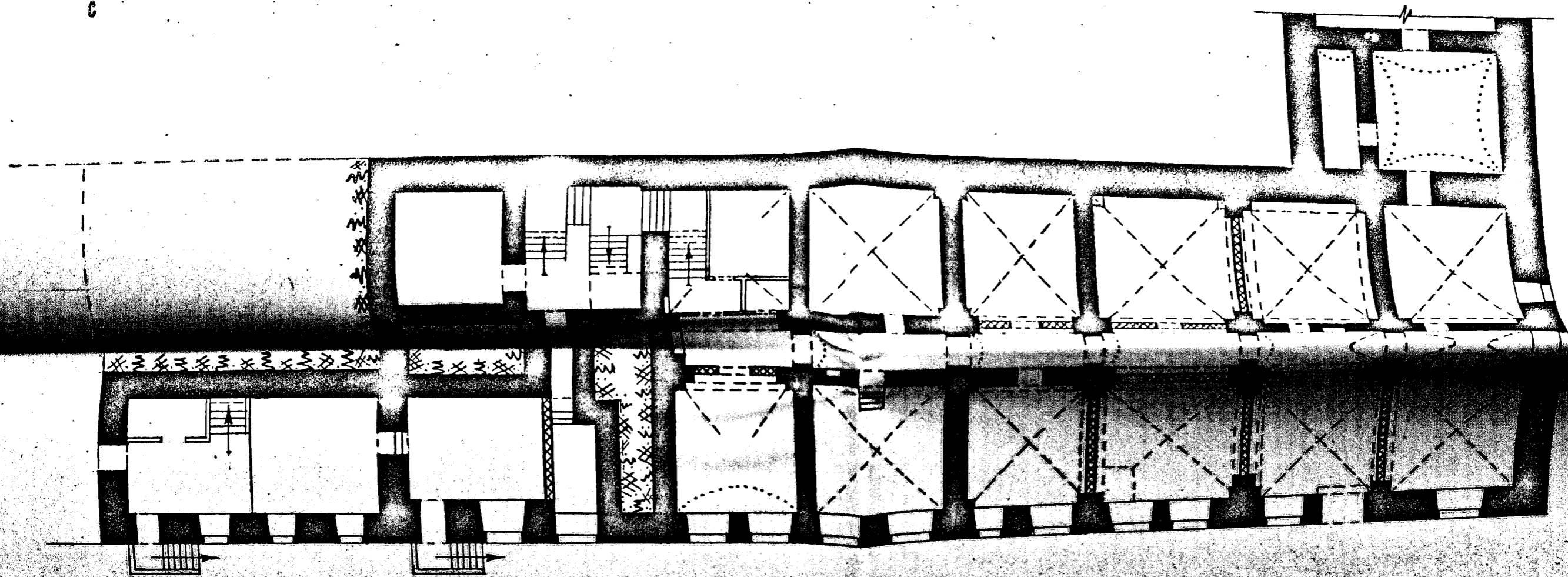








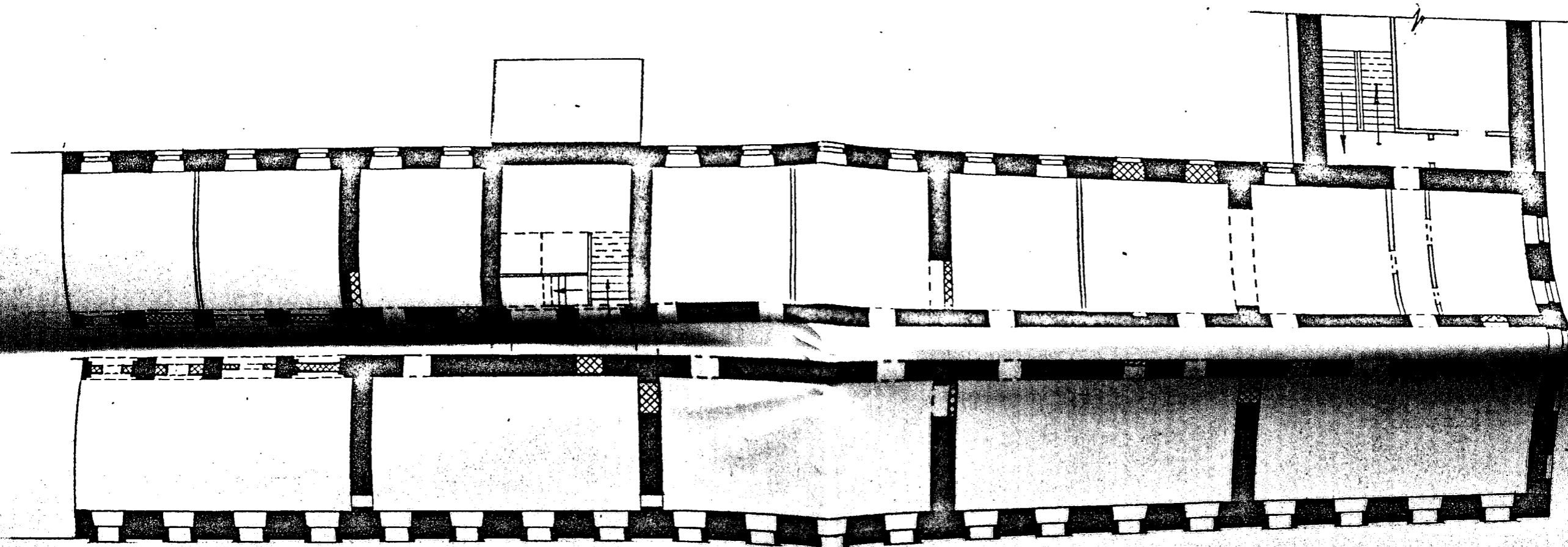
г. Москва, Октябрьский район.
Ездок пер., 1.
Андреевский монастырь
северо-западный корпус богаделен сер. XIX в.
План подвала.



3

В.О. Союзреставрация ИКСССР
Корректировка плана 1968
Моспроект - 3
Выполнила Борисова Т.С.

г. Москва, Октябрьский район.
Ездоков пер., д.
Андреевский монастырь
северо-западный корпус богаделен сер XIX в.
План полуподвала.

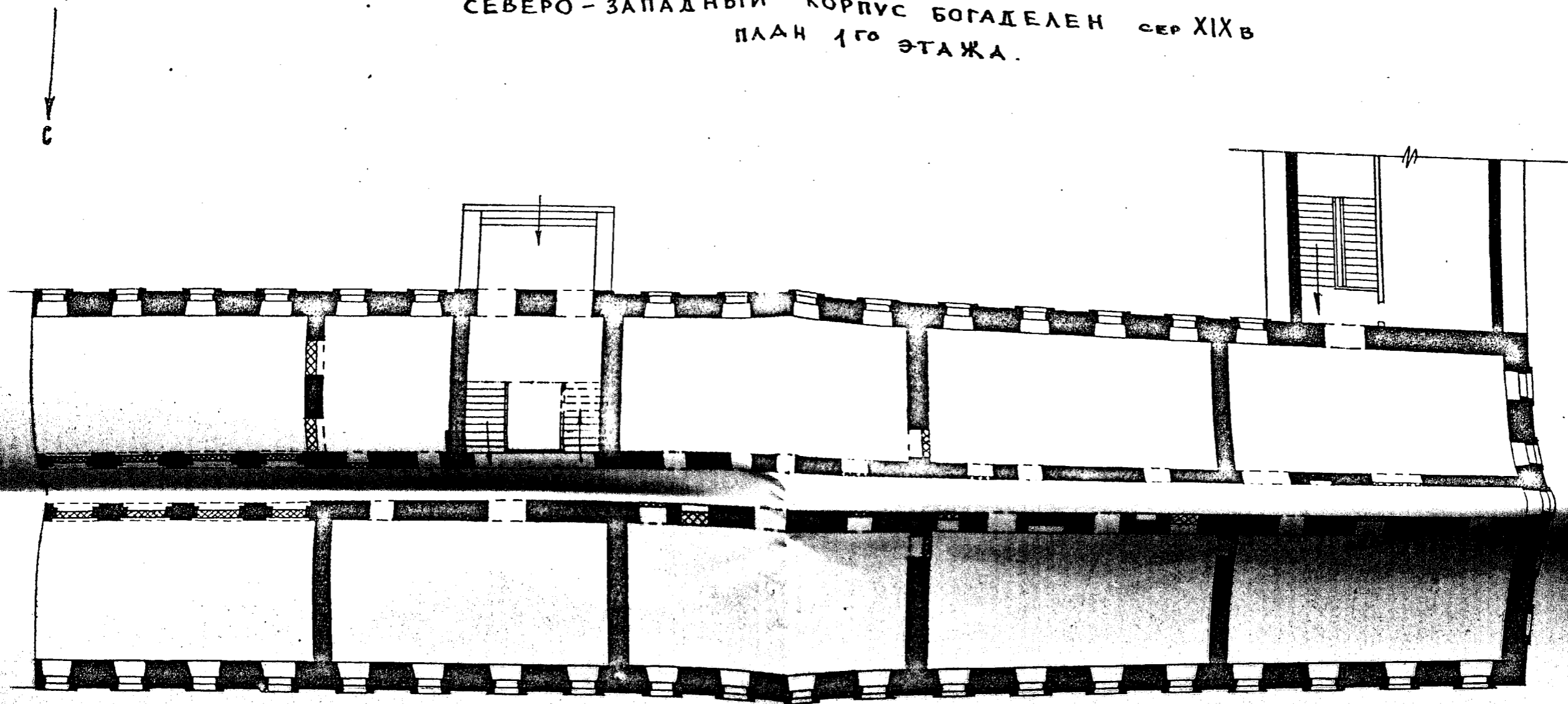


0 10 м

3

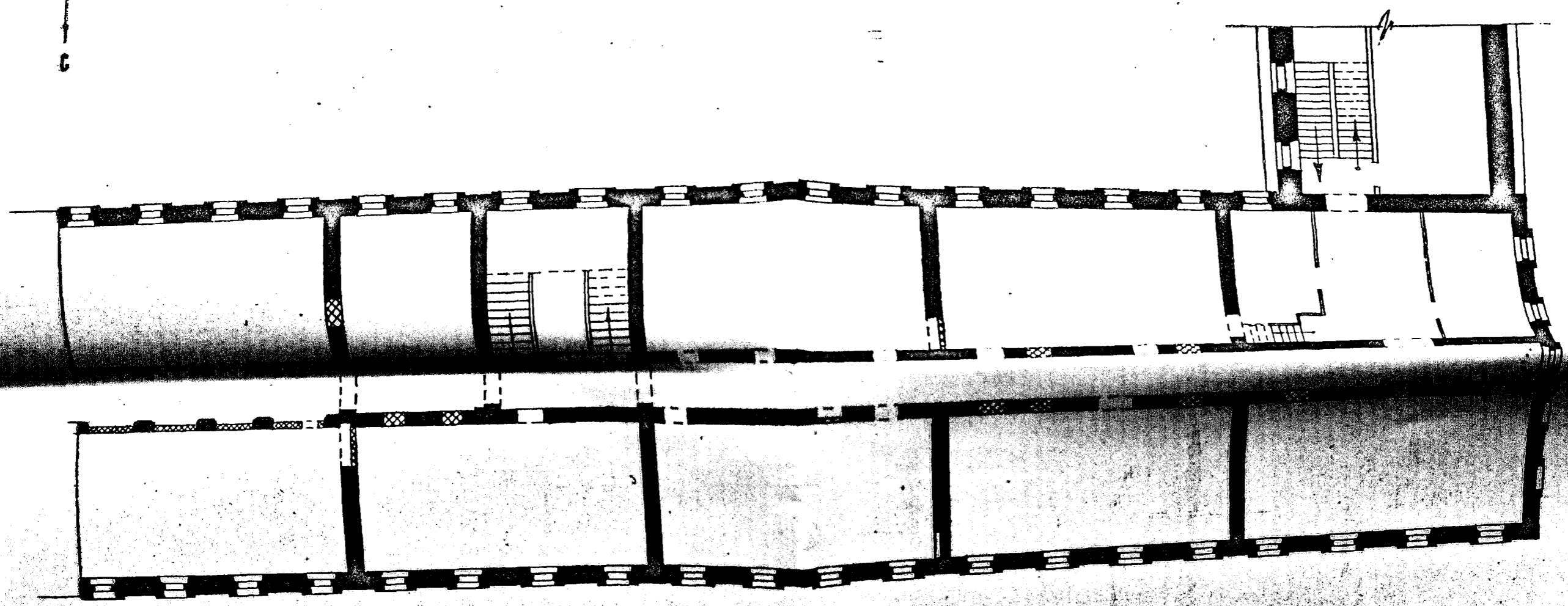
В.О. Союзреставрация МХ СССР
корректировка плана 1968г
Моспроект-3
выполнила Борисова Т.С.

Г. МОСКВА, ОКТЯБРЬСКИЙ РАЙОН
ЕЗДКОВ ПЕР., 1.
АНДРЕЕВСКИЙ МОНАСТЫРЬ.
СЕВЕРО-ЗАПАДНЫЙ КОРПУС БОГАДЕЛЕН СЕР XIX В
ПЛАН 1ГО ЭТАЖА.



В.О. СОЮЗРЕСТАВРАЦИЯ МЖ ССР
КОРРЕКТИРОВКА ПЛАНА 1968Г
МОСПРОЕКТ - 3
ВЫПОЛНИЛА БОРИСОВА Т.С.

г. Москва, Октябрьский район,
Ездоков пер., 1.
Андреевский монастырь.
Северо-западный корпус богаделен сер XIX в.
План 2^{го} этажа.



В.О. Союзреставрация МКССР
корректировка план 1968г
Моспроект - 3
выполнила Борисова Т.С.

МИНИСТЕРСТВО КУЛЬТУРЫ СССР
 ПАМЯТНИКИ ИСТОРИИ И КУЛЬТУРЫ СССР недвиж.
 СОЮЗНАЯ РЕСПУБЛИКА РСФСР МК Гл. упр. по охране пам-ков истории и культуры
 Адрес Москва, Октябрьский р-н, Ездоков пер., 1 республиканского органа охраны
 (АССР, край, область, район, автономная обл., национальный округ, населенный пункт)

УЧЕТНАЯ КАРТОЧКА

I. НАИМЕНОВАНИЕ ПАМЯТНИКА Андреевский монастырь. Северо-западный корпус

II. ТИПОЛОГИЧЕСКАЯ ПРИНАДЛЕЖНОСТЬ

памятник археологии	памятник истории	памятник архитектуры	объект монумент. ис-ва
		2(4)	

III. ДАТИРОВКА ПАМЯТНИКА сер. XIX в.

IV. ХАРАКТЕР СОВРЕМЕННОГО ИСПОЛЬЗОВАНИЯ

по перво-начальному назначению	культурно-просветительное	туристско-экскурсионное	лечебно-оздоровительн.	жилые помещения	хозяйст-венное	не исполь-зуется
					+	

V. ХАРАКТЕРИСТИКА ТЕХНИЧЕСКОГО СОСТОЯНИЯ

предлож. по использ.	хорошее	среднее	плохое	аварийное
	+			
	союзная	республ.	местная	не состоит
		+		
	да	нет		
		+		

валыне утвержденной охранной зоны

VII. НАЛИЧИЕ ДОКУМЕНТАЦИИ

место хранения документов

Дата составления карточки январь 1984

паспорт	фотографии	обмеры	реставрац. материалы
+	+	+	+

органы охраны			реставрац. мастерские		музей, архив, НИИ
союзный	республикан.	местный	республикан.	местный	
	+	+			

М. П. Карпова М. П. архитектор Моспроект-2, маст. I **ВНИИ**
 Составитель Карпова М. П. Старший инженер производственной группы по охране памятников

