

3700001435

МИНИСТЕРСТВО КУЛЬТУРЫ СССР

З.І

-І.І7.4  
индекс

# ПАМЯТНИКИ ИСТОРИИ И КУЛЬТУРЫ СССР

## (недвижимые)

СОЮЗНАЯ РЕСПУБЛИКА РСФСРМинистерство культуры. Главное управление охраны, реставрации и

(наименование республиканского органа охраны памятников)

использования памятников истории и культуры.

# П А С П О Р Т

I. НАИМЕНОВАНИЕ ПАМЯТНИКА

Усадьба Кошелева Е.М.II. ТИПОЛОГИЧЕСКАЯ  
ПРИНАДЛЕЖНОСТЬ

памятник археологии	памятник истории	памятник архитектуры	памятник монумент. иск-ва
	:	2	

III. ДАТИРОВКА ПАМЯТНИКА (или дата исторического события, с которым связано возникновение памятника — для памятников истории)

сер. XIX в. - 1913 г.

IV. АДРЕС (местонахождение) ПАМЯТНИКА

Ивановская обл., г. Иваново, ул. Мос-

(АССР, край, область, район, автономная обл.,

ковская, 32 а, б, в

национальный округ; населенный пункт; пути подъезда)

V. ХАРАКТЕР  
СОВРЕМЕННОГО  
ИСПОЛЬЗОВАНИЯ

по перво- нач. назна- чению	культурно- просветит.	туристско- экскурсион.	лечебно- оздорови- тельн.	жилые помещения	хозяйст- венное	не исполь- зуется
+	музей библ. клуб		больн. санат. д/отд.		учреждение торгов. промышл. склад	

ПРИЛОЖЕНИЯ:

Фото общего вида — 1  
 Фото фрагментов — 3  
 Генплан — 1  
 Обмеры: план — 4  
           фасад —  
           разрез —  
 Схематический план  
 охранной зоны —

Учетная карточка -I

#### VI. ИСТОРИЧЕСКИЕ СВЕДЕНИЯ

а)	для памятников археологии	— история возникновения, кем и когда производились разведки и раскопки, место хранения коллекций.
	для памятников истории	— история возникновения: краткая характеристика событий и лиц, в связи с которыми объект приобрел значение памятника.
	для памятников архитектуры и монументального иск-ва	— автор, строитель, заказчик, история создания.

Участок, на котором расположена усадьба Кошелева до 1871 года принадлежала Витову, позднее разным владельцам. В 1905 году его приобрел Кошелев Е.М.

На участке стоял "старый" дом — по красной линии ул. Московской и каменный одноэтажный служебный корпус в глубине двора.

В 1912 году Кошелев строит на участке одноэтажный особняк в неоклассическом стиле, а в 1913 году над каменным служебным корпусом возводится еще один деревянный этаж, и здание становится полноценным жилым домом.

В архиве сохранился проект этой перестройки. Здание на нем более выразительно, над ним возвышается башня.

Состав ансамбля:

1. "Старый" дом. Сер. XIX в.
2. Дом Кошелева Е.М. /В неоклассическом стиле/. 1913 г. — см. отдельный паспорт.
3. Каменно-деревянный жилой дом. 1913 г.

б) перестройки и утраты, изменившие первоначальный облик памятника

Утрачены ворота ансамбля, убранство большей части интерьеров.

в) реставрационные работы (общая характеристика, время, автор, место хранения документации)

Не проводились

## VII. ОПИСАНИЕ ПАМЯТНИКА

а)	для памятников археологии	— характер культурного слоя, важнейшие находки
	для памятников истории	— характеристика памятника, наличие, текст и время установления мемориальной доски
	для памятников архитектуры	— основные особенности планировочной, композиционно-пространственной структуры и конструкций; характер декора фасадов и интерьеров; наличие живописи, скульптуры, прикладного искусства; строительный материал, основные габариты
	для памятников монумент. иск-ва	— основные особенности композиционного и колористического решения: тексты, материал, техника, размер

Составляющие усадьбы располагаются таким образом, что в передней части усадьбы образуют небольшой двор. За этим двором, сзади каменно-деревянного дома - свободное пространство, повидимому, как и теперь использовавшееся под огород.

"Старый" дом, выходящий главным фасадом на улицу - типичное детище позднего классицизма в рядовом варианте. Фасад его симметричен, не имеет <sup>е</sup> джора и отличается от современных построек карнизом большого выноса. Интересна внутренняя планировка здания: она восходит к пятистенной рубленой избе с сенями. Правда, у данного дома имеется тамбурная деревянная пристройка, в которой расположена межэтажная лестница.

Каменно-деревянное здание имеет двойственную природу и декор. Каменный низ никак не украшен, кроме остатков первоначального карниза с сухариками. Ризалит на главном фасаде, видимр, пристроен одновременно с надстройкой здания.

Деревянная часть нависает над кирпичной с южной стороны. Она имеет развитый декор. Фасады ее членятся по вертикали лопаточками. Ризалиты увенчаны фронтонами. Плоские наличники окон имеют форму, типичную для ивановского модерна. Накладная резьба в стиле модерн выделяет входную дверь.

Планировка первого этажа представляет ряд отдельных помещений, по-видимому, наследуя планировку сгруппированных в одном здании палаток. Планировка второго этажа смешанного типа.

Из внутреннего убранства ничего не сохранилось.

б) общая оценка общественной, научно-исторической и художественной значимости памятника.

Пример купеческой городской усадьбы кон. XIX-нач. XX в.в., в составе которой имеются постройки более раннего периода. Интересный пример эволюции городской усадьбы, включающей здания различной стилистики /поздний классицизм, эклектика, неоклассицизм/.

## VIII. ОСНОВНАЯ БИБЛИОГРАФИЯ, АРХИВНЫЕ ИСТОЧНИКИ, ИКОНОГРАФИЧЕСКИЙ МАТЕРИАЛ

I. ГАИО, ф. 2, оп. I, едх. 4921, 5062

# XI. ТЕХНИЧЕСКОЕ СОСТОЯНИЕ

характеристика общего состояния:  
для памятников археологии

культурного слоя  
важнейших находок

для памятников архитектуры и истории

конструкций  
стен  
покрытий  
потолков  
пола  
декора фасадов  
интерьеров

в интерьере:

живописи  
скульптуры  
прикл. иск-ва

для памятников монументального искусства

цоколя  
постаментов  
скульптуры  
грунта  
красочного слоя

хорошее	среднее	плохое	аварийное
	+		

# X. СИСТЕМА ОХРАНЫ

а) категория охраны

союзная	республ.	местная	не состоит
			+

б) дата и № документа о принятии под охрану

**не имеется**

в) границы охранной зоны и зоны регулирования застройки (краткое описание со ссылкой на утверждающий документ)

**не определен**



\*D000027010\*

г) балансовая принадлежность и конкретное использование Горжилуправление. Домоупр. № 8  
Жилые коммунальные дома.

д) дата и № охранного документа

Дата составления паспорта  
17 декабря 1987 г.

Составитель Шлычков Л. Шлычков  
(ф. и. о.; должность или профессия)

(подпись)

Инспектор по охране памятников

*(Handwritten signature)*

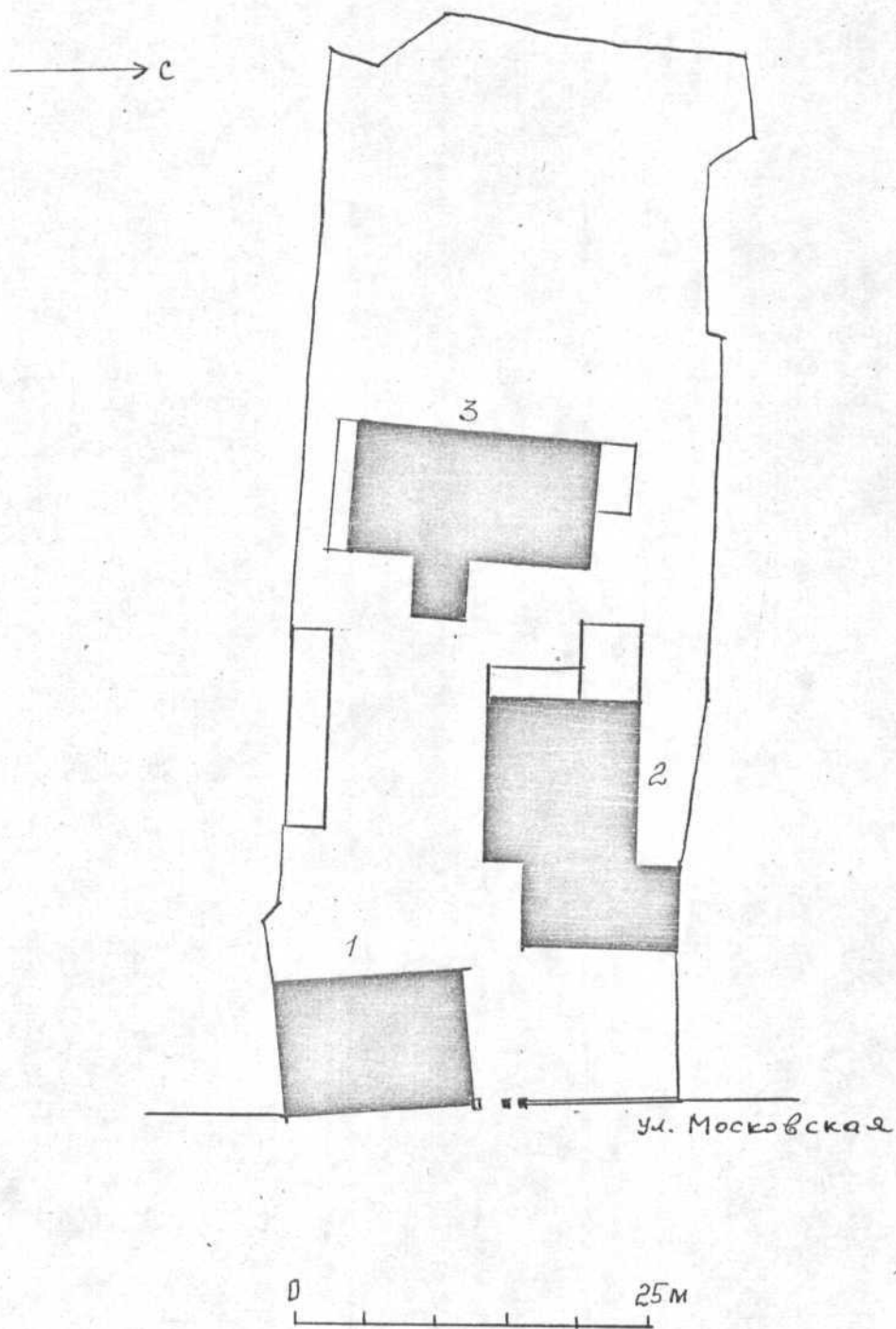
М. П.

(подпись)

Ивановская обл, г. Иваново  
ул. Московская, 32  
Усадьба Кошелева Е.М.  
сер XIX в - 1913 г.

Экспликация:

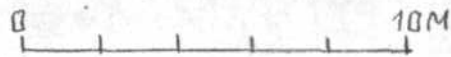
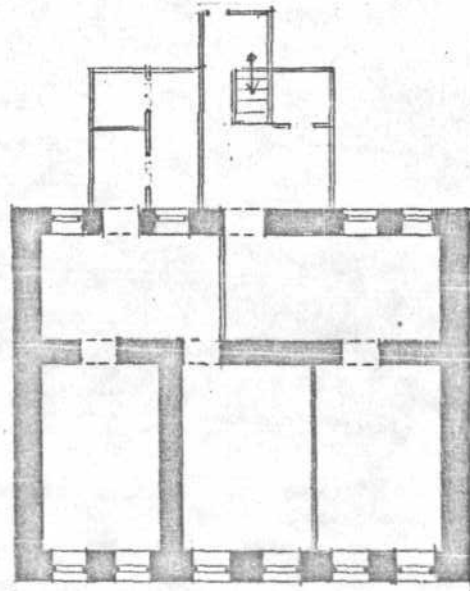
1. "Старый" дом. Сер XIX в.
2. Дом Кошелева Е.М., 1913 г
3. Каменно-деревянный жилой дом. 1913 г



*В. С. Шибиков*

Ивановская обл., г. Иваново,  
ул. Московская, 32  
Усадьба Кошелева Е. М., "Старый" дом  
Сер XIX в.

цоколь.

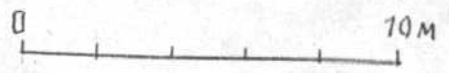
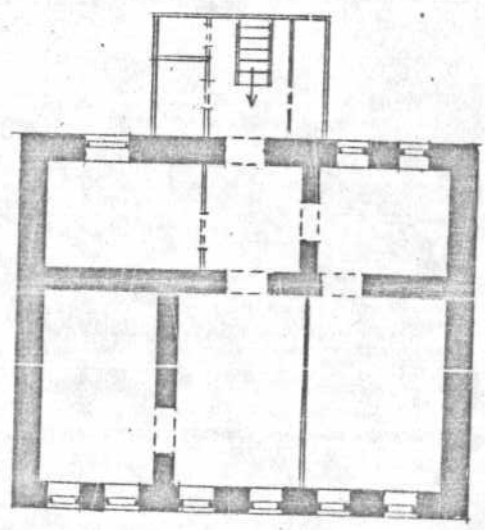


2 в. 1883

Зубичков А., 1989 г.

Ивановская обл., г. Иваново  
ул. Московская, 32  
Усадьба Кошелева С. М. "Старый" дом.  
Сер. XIX в.

I этаж

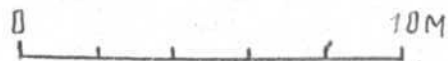
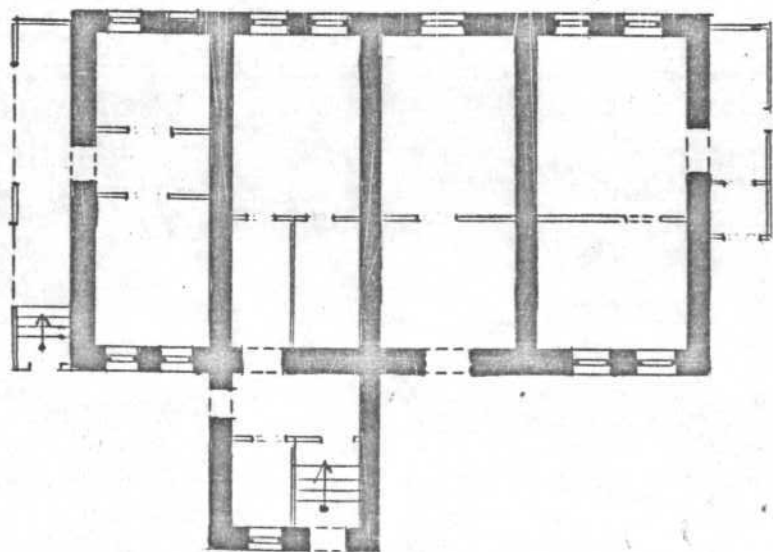


2 листа

Шибиков А., 1989 г.

Ивановская обл., г. Иваново,  
ул. Московская, 32.  
Усадьба Хошелевой Е.М. Каменно-деревянный жилой  
дом. 1913 г.

1 этаж

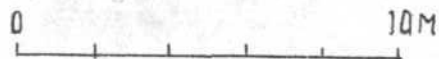
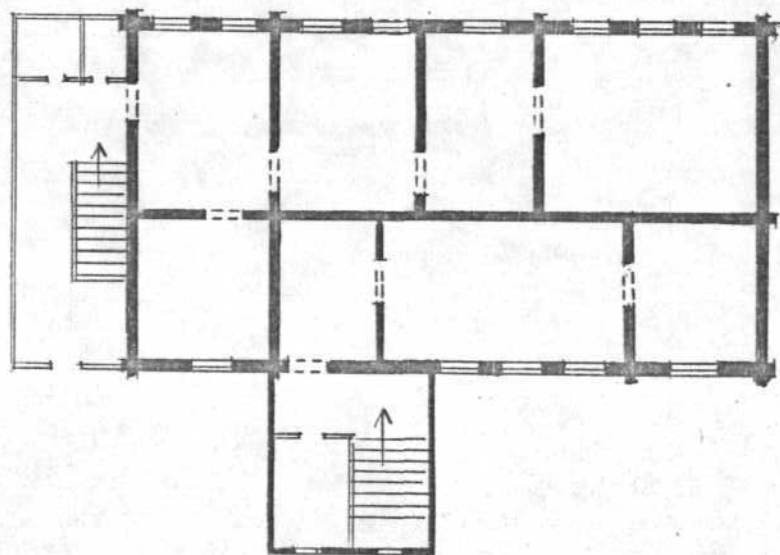


Э. Шуп



Ивановская обл., г. Иваново,  
Ул. Московская, 32  
Усадьба Кошелева Е. М. Каменно-деревянный  
тило́й дом. 1913г.

II этаж



З. Смирнов

Шибиков Л., 1989г.





рефер  
Улановичей отн. с Уланов  
ичи. Москва ул., 32  
Игоря Ивановича ЕМ.



Р СФСР

Улановская обл. г. Уланово,  
ул. Коммунальная, 32  
Награда Комитета Е.М.



СОЮЗНАЯ РЕСПУБЛИКА РСФСР Мин. культуры Республики

Адрес Краснодарская обл., г. Краснодар, ул. Чкалова, 23 исп. пам.

## У Ч Е Т Н А Я   К А Р Т О Ч К А

I. НАИМЕНОВАНИЕ ПАМЯТНИКА Усадьба Козлова В.М.

II. ТИПОЛОГИЧЕСКАЯ ПРИНАДЛЕЖНОСТЬ

Памятник археологии	Памятник истории	Памятник архитектуры	Памятник монумент. искусства
---------------------	------------------	----------------------	------------------------------

III. ДАТИРОВКА ПАМЯТНИКА

IV. ХАРАКТЕР СОВРЕМЕННОГО ИСПОЛЬЗОВАНИЯ

**Сар XIV в. - 1910-е гг.**

По первоначальному назначению	Культурно-просветительное	Туристско-экскурсионное	Лечебно-оздоровительн.	Жилые помещения	Хозяйственное	Не используется
-------------------------------	---------------------------	-------------------------	------------------------	-----------------	---------------	-----------------

предложение по использованию

V. ХАРАКТЕРИСТИКА ТЕХНИЧЕСКОГО СОСТОЯНИЯ

хорошее	среднее	плохое	аварийное
*	*		
союзная	республ.	местная	не состоит

VI. КАТЕГОРИЯ ОХРАНЫ

наличие утвержденной охранной зоны

	да	нет	
*		*	
паспорт	фотография	обмеры	реставрационные материалы
*	*	*	

VII. НАЛИЧИЕ ДОКУМЕНТАЦИИ

место хранения документов  
Дата составления карточки  
7 декабря 198 г.

Органы охраны			Реставрационные мастерские		Музей архив. НИИ
союзный	республикан.	местный	республикан.	местные	
*	*	*	*	*	

М. П. Иванов  
Исполнительный представитель Иванов И.  
Ф., и. о., должность или профессия, подпись

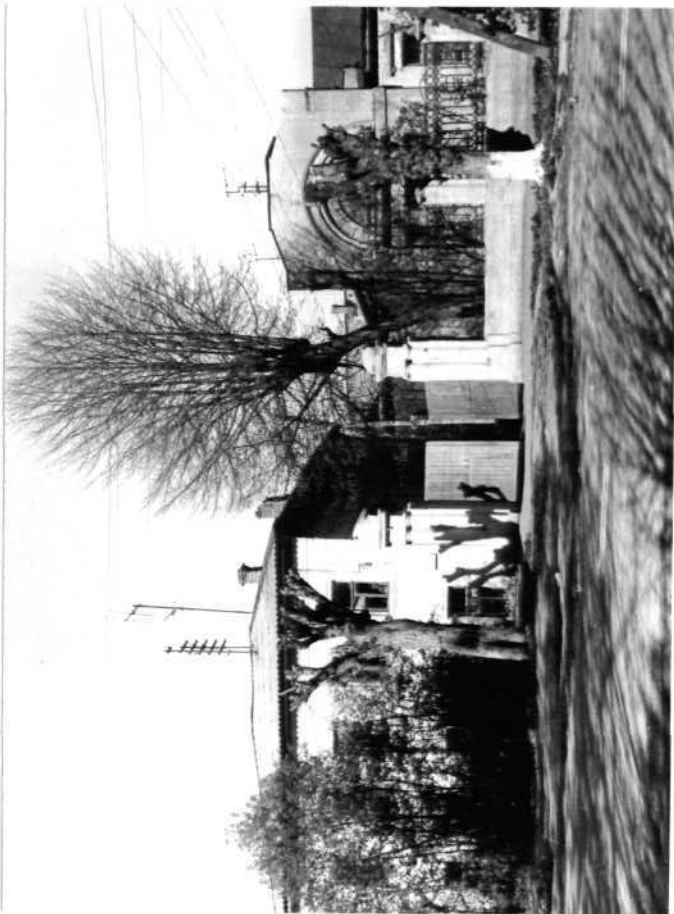
Инспектор по охране памятников Иванов И.  
Ф., и. о., подпись





## УЧЕТНАЯ КАРТОЧКА (оборотная сторона)

Фото или схематический план



Краткое описание

Купеческая городская усадьба начала XX века, в составе которой находятся постройки раннего периода.

Интересный пример эволюции городской усадьбы.

Устроена на прямоугольном, вытянутом в глубину квартала участке. Дома поставлены по периметру небольшого двора в передней /по отношению к улице/ части участка.

Состав усадьбы:

1. "Старый дом" - позднеклассическая рядовая постройка в 2 этажа.
2. Дом Кошелева В.М. 1913г. - Неоклассический особняк /см. отдельный паспорт/.
3. Каменно-деревянный жилой дом. Обружен в 1913 году с использованием старой хозяйственной постройки для части первого этажа.