

УТВЕРЖДЕНО

Приказом Министра культуры
СССР № 153 от 27. III. 1972 г.

3.3. - 1.39.21.

индекс

5800000342

МИНИСТЕРСТВО КУЛЬТУРЫ СССР

Памятники истории и культуры СССР (недвижимые)

СОЮЗНАЯ РЕСПУБЛИКА

РСФСР. Министерство Культуры РСФСР.

Главное Управление охраны, реставрации и использования памятников

(Наименование республиканского органа охраны памятников)

истории и культуры

П А С П О Р Т

I. Наименование памятника Дом Камендровского

II. Типологическая принадлежность

Памятник археологии	Памятник истории	Памятник архитектуры	Памятник монум. иск-ва
		3	

III. Датировка памятника (или дата исторического события, с которым связано возникновение памятника—для памятников истории)

конец XIX века

IV. Адрес (местонахождение) памятника

Лензенская обл., г.Нижний Ломов,

(АССР, край, область, район)

ул.Октябрьская/Ленина, 33/68

автономная обл., национальный округ, населенный пункт, пути подъезда

V. Характер современного использования

По первонач. назначению	Культ. просв.	Турист. экскурс.	Лечебн. оздоровит.	Жилые помещ.	Хозяйств.	Неиспользуется
	Музей. библ. клуб		Больн., санат. д/отд.		Учрежд. торг. пром. склад.	

ПРИЛОЖЕНИЯ: Фото общего вида — 2

Фото фрагментов —

Генплан —

Обмеры: план — 2

фасад —

разрез —

Схематический план охранной зоны

VI. Исторические сведения

а) для памятников археологии

— история возникновения, кем и когда производились разведки и расписки, место хранения коллекций.

для памятников истории

— история возникновения: краткая характеристика событий и лиц, в связи с которыми объект приобрел значение памятника.

для памятников архитектуры и монументального искусства

— автор, строитель, заказчик, история создания

По ряду стилистических признаков здание можно отнести к концу XIX века. До 1917 года, по сведениям местных жителей, здание принадлежало кушцу Камендровскому Ф.С.

б) перестройки и утраты, изменившие первоначальный облик памятника

В конце 1950х годов с северной стороны были сделаны две пристройки, дверной проем на юго-западном фасаде заложен. На южном фасаде оконный проем растесан под дверной. В восточной части здания полностью изменена внутренняя планировка, поставлены новые печи.

в) реставрационные работы (общая характеристика, время, автор, место хранения документации)

не производились

VII. Описание памятника

- а) для памятников археологии — характер культурного слоя, важнейшие находки
- для памятников истории — характеристика памятника, наличие, текст и время установления мемориальной доски.
- для памятников архитектуры — основные особенности планировочной, композиционно-пространственной структуры и конструкций; характер декора фасадов и интерьеров; наличие живописи, скульптуры, прикладного искусства; строительный материал, основные габариты.
- Для памятников монументального искусства — основные особенности композиционного и колористического решения; тексты, материалы, техника, размер.

Г-образное в плане здание (17,1 x 29,2м) со скошенным внешним углом расположено в центре города на пересечении улицы Ленина и Октябрьской (бывшие Пушкинская и Базарная). Главный южный фасад на восемь осей окон одноэтажного кирпичного здания выходит на красную линию Октябрьской улицы. В интерьере сохранились лепные карнизы плафонов, филенчатые двери.

- б) общая оценка общественной, научно-исторической или художественной значимости

Здание является памятником архитектуры конца XIX века, выстроенным в стиле эклектики.

VIII. Основная библиография, архивные источники, иконографический материал.

Н. Ломовский Архив БТИ. Дело №1373

IX. Техническое состояние

Характеристика общего состояния:

		Хорошее	Среднее	Плохое	Аварийное
Для памятников археологии	культурного слоя важнейших находок				
для памятников архитектуры	конструкций	+			
	стен	+			
	покрытий	+			
	потолков	+			
	пола	+			
	декора фасадов	+			
	интерьеров	+			
в интерьере:	живописи				
	скульптуры				
	прикл. иск-ва				
для памятников монументального искусства	цоколя				
	постаментов				
	скульптуры				
	грунта				
	красочного слоя				

X. Система охраны

а) категория охраны

Союзная	Республикан.	Местная	Не состоит
---------	--------------	---------	------------

б) дата и № документа о принятии под охрану

НЕ СОСТОИТ

в) границы охранной зоны и зоны регулирования застройки (краткое описание со ссылкой на утверждающий документ).

не имеет

Здание находится в ведении

Министерства связи РСФСР, используется под районный узел связи

д) дата и № охранного документа

Дата составления паспорта

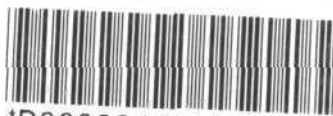
Составитель

Бодя М.Ю. - студент МГУ
(Ф. И. О., должность или профессия)

« 6 » февраля 1981 г.

Инспектор по охране памятников

(подпись)



D000034756

(подпись)



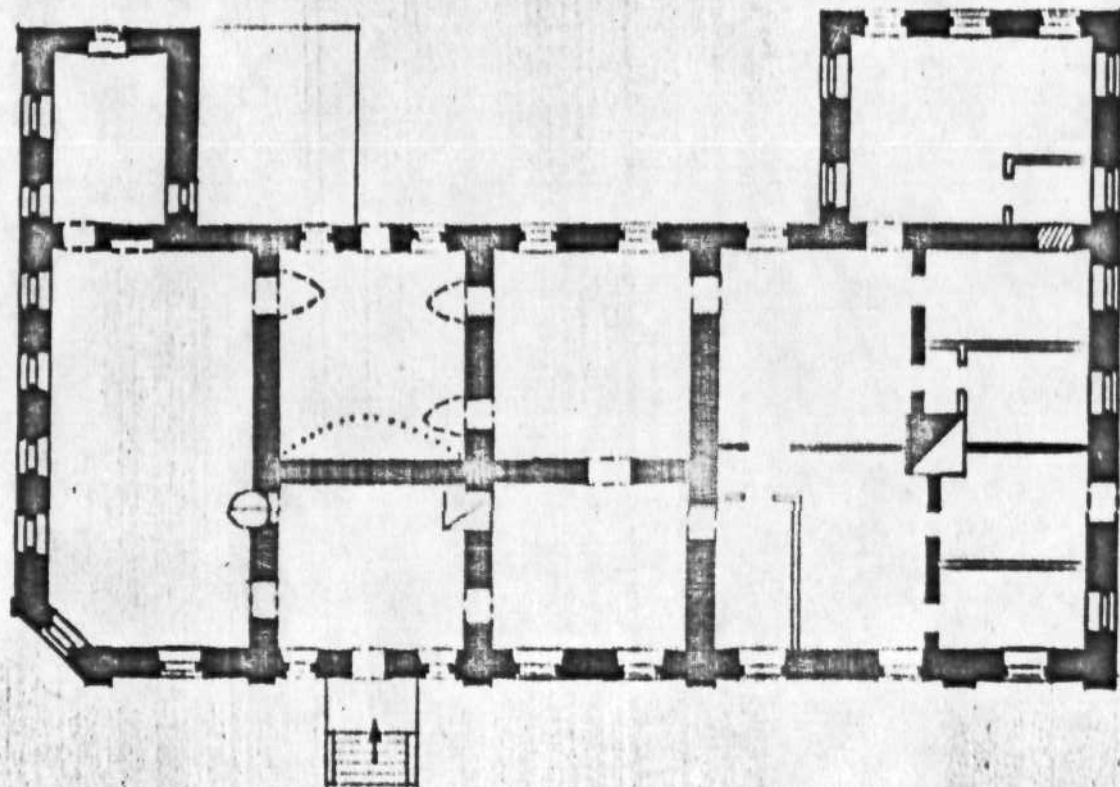
ЛИСТ-ВКЛАДЫШ

VII. ОПИСАНИЕ ПАМЯТНИКА а)

...Комната в северной части здания (первоначально прихожая), выходящая окнами во внутренний двор, перекрыта цилиндрическим сводом с распалубками у дверных проемов. Такими же сводами перекрыты три камеры глубокого подвала. ^{к VII - XIX в} Фасады здания украшены наполовину каннелированными пилястрами и фигурными аттиками (в центре и по краям фасадов). Здание оштукатурено и побелено.



ПЕНЬВЕНСКАЯ ОУЛ
Г. НИЖНИЙ ДОМОВ
УЛ ОКТЯБРЬСКАЯ / ЛЕНИНА 35/6В
ДОМ КАМЕНДРОВСКИ



1 ЭТАЖ



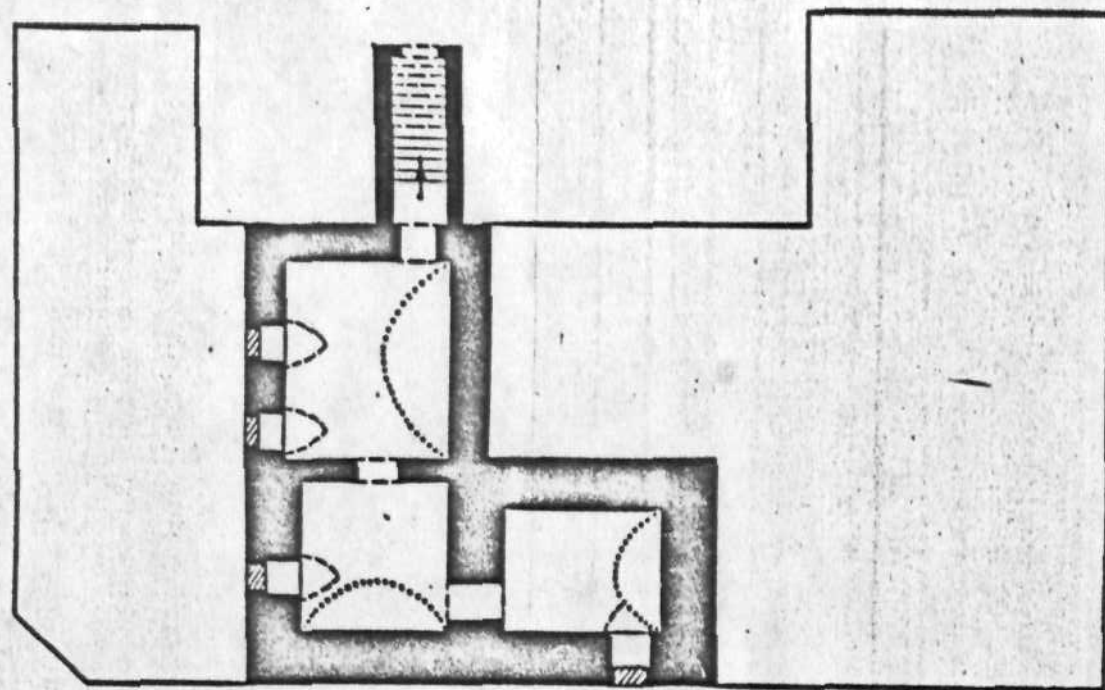
ЧЕРКАШЕВ В.М.
1980г

ПЕНЗЕНСКИЙ ОБЛ.

ДОМ КАМЕНДРОВСКОГО НАЧ. XX В.
УЛ. ОКТЯБРЬСКАЯ / АЕИИИ, 33 / 66.

г. НИЖНИЙ АМОД

ПОЛДАА



ЧЕКАЛОВ В.М.
1988 г.



Президентский обл

г. Н. Ломов

ул. Октябряская / Ленин 33/68

Дом Киреевских

Земельный кадастр

фотоиспользования Центр р/в

мари 1980г



Тригубская одо

г. Н. Колов

ул. Островская/Ленина 33/68

дом Календаровского

вн. фронт

фото использовал Чекириш

март 1980.

МИНИСТЕРСТВО КУЛЬТУРЫ СССР ● ПАМЯТНИКИ ИСТОРИИ И КУЛЬТУРЫ СССР (недвижимые) 3,3.-I.39.2I.
 СОЮЗНАЯ РЕСПУБЛИКА РСФСР Мин. Культуры РСФСР. Гл. Упр. охраны и реставрации [индекс]
 Адрес Пензенская обл., г. Нижний Ломов, ул. Октябрьская/Ленина, 33/68 [наименование республиканского органа охраны]
[АССР, край, область, автономная обл.; национальный округ; населенный пункт]

УЧЕТНАЯ КАРТОЧКА

Дом Камендровского

I. НАИМЕНОВАНИЕ ПАМЯТНИКА

II. ТИПОЛОГИЧЕСКАЯ ПРИНАДЛЕЖНОСТЬ

памятник археологии	памятник истории	памятник архитектуры	памятник монумент ис-ва
		3	

III. ДАТИРОВКА ПАМЯТНИКА

конец XIX века

IV. ХАРАКТЕР СОВРЕМЕННОГО ИСПОЛЬЗОВАНИЯ

по перво-начальному назначению	культурно-просвети-тельное	туристско-экскурсион-ное	лечебно-оздорови-тельн.	жилищ-ные помещения	хозяйст-венное	не исполь-зуется
					+	

предлож. по использ.

V. ХАРАКТЕРИСТИКА ТЕХНИЧЕСКОГО СОСТОЯНИЯ

хорошее	среднее	плохое	аварийное
+			
союзная	республ.	местная	не состоит
			+

VI. КАТЕГОРИЯ ОХРАНЫ

наличие утвержденной охранной зоны

да	нет
	+

VII. НАЛИЧИЕ ДОКУМЕНТАЦИИ

паспорт		фотографии		обмеры		реставрационные материалы	
+		+		+		-	
органы охраны				реставрационные мастерские		музей, архив.	
союзный	республикан.	местный	республикан.	местные	НИИ		
-	-	-	-	-	-		

место хранения документов

Дата составления карточки
5 февраля 1981 г.

Составитель **Болде М.Ю.** - студент МГУ
 [Ф., и., о., должность или профессия, подпись]

Инспектор по охране памятников _____
 (Ф., и., о., подпись)

Фото или схематический план



Краткое описание

Одноэтажное , с подвалом (конца XVIII – начала XIX века), Г-образное в плане, здание расположено в центре города на пересечении улицы Ленина и Октябрьской (бывшие Пушечная и Базарная). Главный фасад на восемь осей окон выходит на красную линию Октябрьской улицы. Фасады украшены наполовину каннелированными пилястрами и фигурными аттиками. Здание является памятником архитектуры конца XIX века, выстроенным в стиле эклектики.