



МИНИСТЕРСТВО КУЛЬТУРЫ СССР

Л.А. - Л.Л.В

**ПАМЯТНИКИ ИСТОРИИ И КУЛЬТУРЫ СССР**  
**(недвижимые)**

СФЕРАЛЬНАЯ РЕГИСТРАЦИЯ **Р С С С Р**

**Министерство культуры, Государственная инспекция по охране памятников истории и культуры**

**П А С П О Р Т**

**I. ИЛЛЮСТРАЦИОННЫЕ ПАМЯТНИКИ** **Археологические находки**

**II. ТИПОВОМОНУМЕНТАЛЬНЫМ**

количество объектов	тип объекта	состояние объекта	количество охраняемых объектов
			<b>4</b>

**III. ДАТОВЫЕ ПАМЯТНИКИ** (годы или периоды датировки объектов, в которых выявлены наиболее ценные объекты - для объектов, датированных годами)

**1976,**

**IV. АДРЕС (координаты) ПАМЯТНИКА** **Новосибирская обл. Исуртский район**

**село Аюль, Квартал номер 10, по шоссе на Кулундо**

**V. ХАРАКТЕР СОХРАНЕНИЯ ИСТОРИКО-АРХИТЕКТУРНЫХ ПАМЯТНИКОВ**

на территории заповедника	на территории заказника	на территории памятника	на территории охраняемого объекта	на территории не охраняемого объекта	на территории не охраняемого объекта	на территории не охраняемого объекта	на территории не охраняемого объекта
							<b>+</b>

**Итого объектов:**

Всего объектов: **5 2 3**  
 Всего объектов: **9**  
 Объекты: **1 1 1 1 1 1 1 1**  
 Объекты: **1 1 1 1 1 1 1 1**  
 Объекты: **1 1 1 1 1 1 1 1**  
 Объекты: **1 1 1 1 1 1 1 1**

*Handwritten notes and signatures at the bottom left corner.*

для памятных артефактов

— историе возникновения, кем и когда произведена, размеры и рас-  
положение, место хранения экспоната.

для памятных историй

— историе возникновения; краткая характеристика событий и лиц, в  
связи с которыми объект приобрел значение памятника.

для памятной архитектуры  
и монументального искусства

— автор, строитель, архитектор, историе создания.

Каменная церковь с шатровой колокольней в селе Любец была построена в XVIIв. Точное время основания церкви не известно. При реставрационных работах в 1975г. в основании открытой площадки крыльца была найдена белокаменная плита, на которой еще не полностью расшифрована надпись гласит о древней дате строительства. Возможно, что на этом месте стояла некогда другая церковь более раннего строительства.

6) в результате и утраты, поименный перечислений объект памят-  
ника.

Одно окно на северном фасаде расцарапано.

6) реставрационные работы (объем, характеристика, сроки, автор, рас-  
положение документов).

Реставрационные работы проведены в 1975-76гг.

а)	для памятника археологии	— характер культурного слоя, наиболее valuable.
	для памятника истории	— характеристика памятника, планы, планы и время установления мемориальной доски.
	для памятника архитектуры	— основные особенности планировочной композиционно-пространственной структуры и возвышения; характер зазора фасада и интерьеров; наличие жерновов, скульптур, прикладных искусств; строгий план; наличие, наличие габариты.
	для памятника инженерии, техники	— основные особенности композиционного и конструктивного решения; типы, материалы, условия, условия.

Каменная бесстолпная церковь с иконостасом построена на высокой холме правого берега реки Клымы, на краю села Люби.

Основной объем церкви составляет двухсветный четверик храма, перекрестный со скрученными сводами и, увенчанный одной главой, с двухрусным барабаном на четырехугольной кровле. Угол стен четверика усилены плоскими пилястрами. Углы венчающий карниз с поробрином. Трехчастная, полуокруглая апсида перекрыта по конке. Крыша трапезной с двухсветной кровлей, перекрыта коробовым сводом с лотком на запад. Двухрусная колокольня с восьмигранным иконостасом. Первый ярус — четверик, второй — восьмерик с полуциркулярными проемами — звонница в верхней части на каждой грани.

Основные проемы облицованы фигурной кладкой с кладочными завершениями. Боковые входы четверика — перпендикулярные порталы.

Перед главным входом — большая беломраморная площадка и широкая лестница на три стороны.

Стены толщиной в 135 см сложены из кирпича размером 28x14x8 см и 29x14x8 см.

В плане церковь — прямоугольная, составленная из двух квадратов четверика и трапезной. С востока — полуокруглая трехчастная апсида, с запада — небольшой квадрат колокольни. Общие размеры — 35x12 м.

Стены церкви побелены известковым раствором.

\*) Облик здания общественной, научно-исторической и художественной ценности.

Характерный образец бесстолпного храма трапезного типа XVII в.

VIII. ОСНОВНАЯ ВИЗУАЛЬНАЯ АРХИВНАЯ ИСТОРИЧЕСКАЯ ИКОНОГРАФИЧЕСКАЯ МАТЕРИАЛ.

В. Добронравов, В. Березин "Историко-статистическое описание церквей и приходов Владимирской епархии" Вып. 2 Владимир 1893 г.



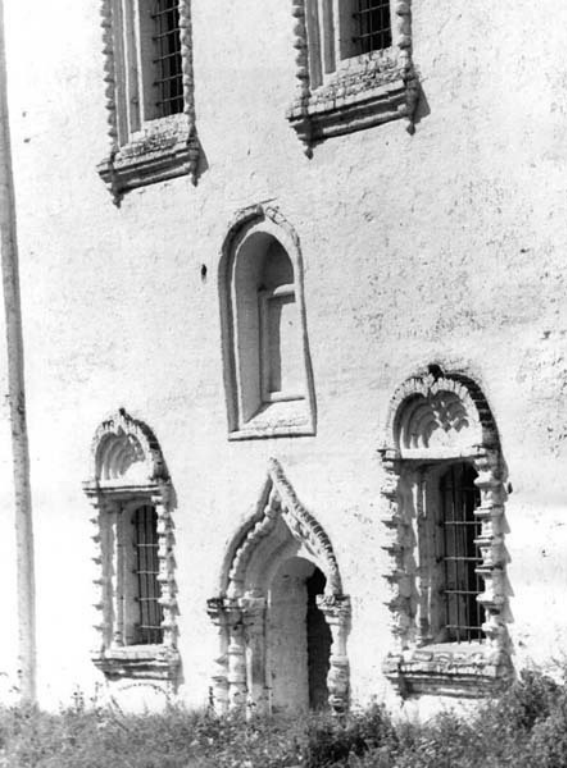






































МИНИСТЕРСТВО КУЛЬТУРЫ СССР ● ПАМЯТНИКИ ИСТОРИИ И КУЛЬТУРЫ СССР (недвижимые) **3.4-1.12.8**  
 СОЮЗНАЯ РЕСПУБЛИКА РСФСР **Мин. культ. Гос. инсп. по охр. пам. истор. и культ.**  
 Адрес **Владимирская обл. Ковровский р-н село Любец** (наименование республиканского органа охраны)  
 (СССР, край, область; район, автономная обл.; национальный округ; населенный пункт)

### УЧЕТНАЯ КАРТОЧКА

I. НАИМЕНОВАНИЕ ПАМЯТНИКА **Успенская церковь**

II. ТИПОЛОГИЧЕСКАЯ ПРИНАДЛЕЖНОСТЬ

памятник археологии	памятник истории	памятник архитектуры	памятник монумент. ис-ва
		4	

III. ДАТИРОВКА ПАМЯТНИКА **XVII в.**

IV. ХАРАКТЕР СОВРЕМЕННОГО ИСПОЛЬЗОВАНИЯ

по перво-начальному назначению	культурно-просветительное	туристско-экскурсионное	лечебно-оздоровительные	жилые помещения	хозяйственное	не используется

предлож. по использ.

V. ХАРАКТЕРИСТИКА ТЕХНИЧЕСКОГО СОСТОЯНИЯ

хорошее	среднее	плохое	аварийное

VI. КАТЕГОРИЯ ОХРАНЫ

союзная	республ.	местная	не состоит
			+

наличие утвержденной охранной зоны

да	нет
	+

VII. НАЛИЧИЕ ДОКУМЕНТАЦИИ

паспорт	фотографии	обмеры	реставрационные материалы
+	+	+	

место хранения документов

органы охраны	реставрационные мастерские	музей, архив,

Дата составления карточки **< 5 > М.Х. 1975 г.**

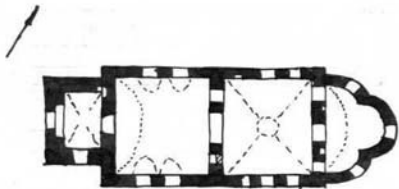
союзный	республикан.	местный	республикан.	местные	НИИ

Составитель **архитектор О.К. Гурулев**  
 (Ф. и. о., должность, для профессии, подпись)

Инспектор по охране памятников \_\_\_\_\_  
 (Ф. и. о., подпись)

УЧЕТНАЯ КАРТОЧКА (оборотная сторона)

Фото или схематический план



Краткое описание

Основной об"ем каменной бесстолпной церкви с шаровой колокольней составляет двухсветный четверик, увенчанный одной главой. Трапезная низкая с двухсветной кровлей.

В плане - прямоугольник, составленный из двух квадратов. Кирпичные стены толщиной в 135см.