

5800109000
3.3 1.39.5
яндекс

МИНИСТЕРСТВО КУЛЬТУРЫ СССР
ПАМЯТНИКИ ИСТОРИИ И КУЛЬТУРЫ СССР
(НЕДВИЖИМЫЕ)

СОЮЗНАЯ РЕСПУБЛИКА РСФСР

Главное управление по охране памятников истории и культуры
(наименование республиканского органа охраны памятников)
Министерства культуры СССР

ПАСПОРТ

I. НАИМЕНОВАНИЕ ПАМЯТНИКА Былое здание присутственных мест

II. ТИПОЛОГИЧЕСКАЯ ПРИНАДЛЕЖНОСТЬ

памятник археологии	памятник истории	памятник архитектуры	памятник монумент искусства
		3	

III. ДАТИРОВКА ПАМЯТНИКА (или дата исторического события, с которым связано возникновение памятника—для памятников истории)
1810 г.

IV. АДРЕС (местонахождение) ПАМЯТНИКА Пензенская область. Белинский р-н
(АССР, край, область, район, автономная обл., г. Белинский. Советская пл. 2
национальный округ; населенный пункт; пути подъезда)

V. ХАРАКТЕР СОВРЕМЕННОГО ИСПОЛЬЗОВАНИЯ

по первонач. назначению	культурно-просветит.	туристско-экскурсион.	лечебно-оздоровительн.	жилые помещения	хозяйственное	не используется
банк	музей библ. клуб		больн. санат. д. отд.		учреждение торгов. промышл. склад	

ПРИЛОЖЕНИЯ:

- Фото общего вида— 2
- Фото фрагментов— 3
- Генплан— 1
- Обмеры: план— 3
- фасад—
- разрез—
- Схематический план охранной зоны—

VI. ИСТОРИЧЕСКИЕ СВЕДЕНИЯ

- а) для памятников археологии — история возникновения, кем и когда производились разведки и раскопки, место хранения коллекций.
- для памятников истории — история возникновения: краткая характеристика событий и лиц, в связи с которыми объект приобрел значение памятника.
- для памятников архитектуры и монументального иск-ва — автор, строитель, заказчик, история создания

Бывшее здание присутственных мест построено в 1810 г. по образцовому проекту казенного здания для уездного города арх. А.Захарова. Для заведования строительством в Пензенском наместничестве была образована комиссия. Ее возглавлял "определенный к смотрению казенного строения асессор" И.И.Меньшов /Г/. Здание связано с именами Салтыкова-Щедрина, побывавшего здесь трижды; В.Г.Белинского, М.Ю.Лермонтова. На южном фасаде мемориальная доска с надписью: "В этом здании /Чембарском уездном суде/ 22 января 1836 г. был великий русский поэт М.Ю.Лермонтов".

- б) перестройки и утраты, изменившие первоначальный облик памятника
существенных изменений не претерпело

- в) реставрационные работы (общая характеристика, время, автор, место хранения документации)

реставрационные работы не велись

VII. ОПИСАНИЕ ПАМЯТНИКА

- | | |
|---------------------------------|--|
| для памятников археологии | — характеристика культурного слоя, важнейшие находки. |
| для памятников истории | — характеристика памятника, наличие, текст и время установления мемориальной доски. |
| для памятников архитектуры | — основные особенности планировочной, композиционно-пространственной структуры и конструкций; характер декора фасадов и интерьеров; наличие живописи, скульптуры, прикладного искусства; строительный материал, основные габариты. |
| для памятников монумент. иск-ва | — основные особенности композиционного и колористического решения; тексты, материал, техника, размер. |

Бывшее здание присутственных мест южным фасадом выходит на красную линию Човетской площади, западным — улицы Лермонтова.

Двухэтажное каменное здание, П-образное в плане /29,0x18,5м/ крыто вальмовой кровлей. Главный 9-тиосевой южный фасад выделен 5-тиосевым ризалитом, завершающимся фронтоном, что подчеркивает осевое построение объемно-пространственной композиции здания. Боковые фасады 5-тиосевые. Все оконные проемы здания прямоугольной формы без наличников. Центральная ось главного фасада в первом этаже — дверной проем, отмеченный кованым ажурным козырьком. Здание оштукатурено по всем фасадам. Декор штукатурный, тянутый. Междуэтажный горизонтальный пояс проходит по всему периметру здания. По второму этажу проходит горизонтальная подоконная тяга. Здание венчает профилированный карниз слабого выноса. Здание характеризуется хорошими пропорциями и предельным лаконизмом архитектурного языка с характерными для архитектуры классицизма четким горизонтальным членением всех фасадов.

Фасадным членением соответствует строго осевая внутренняя планировка. Основная планировочная схема здания сохранилась без изменений.

К восточному фасаду примыкает современная одноэтажная пристройка, которая соединяется с основным зданием пробитой на месте существовавшего первоначально окна дверью.

- б) общая оценка общественной, научно-исторической и художественной значимости памятника.

Здание представляет собой типичный пример "образцового" общественного здания уездного города начала XIX в. Представляет ценность, как одно из немногих сохранившихся зданий, сооруженных по "образцовому" проекту арх. А. Захарова.

VIII ОСНОВНАЯ БИБЛИОГРАФИЯ, АРХИВНЫЕ ИСТОЧНИКИ, ИКОНОГРАФИЧЕСКИЙ МАТЕРИАЛ.

1. Залески И.И. Меньшова. "Русский архив". 1905г. №6
2. Вегель Ф.Ф. Залески т.1. М. 1928г.
3. ЦОГА. ф.132. оп.1, л.448, л.254
4. ЦГИА. Присутственные места в уездных городах Пензенской губернии ф.1286. оп.7, л.519, л.213; 5) ЦГИА. ф.1285 оп.8. г. 552. ч. 728-757
6. ЦГИА. ф.216 оп.2. г.166. 1840г.

IX. ТЕХНИЧЕСКОЕ СОСТОЯНИЕ

характеристика общего состояния: культурного слоя
для памятников археологии важнейших находок

для памятников архитек-
туры и истории

в интерьере:

для памятников мону-
ментального искусства

конструкций
стен
покрытий
потолков
пола
декора фасадов
интерьеров

живописи
скульптуры
прикл. иск-ва

цоколя
постаumenta
скульптуры
грунта
красочного слоя

хорошее	среднее	плохое	аварийное
+			
+			
+			
+			
+			

X. СИСТЕМА ОХРАНЫ

а) категория охраны

союзная	республ.	местная	не состоит
		+	3

б) дата и № документа о принятии под охрану

ИИ. областного № 279 от 5. 6. 86

в) границы охранной зоны и зоны регулирования застройки (краткое описание со ссылкой на утверждающий документ)



D000037590

г) балансовая принадлежность и конкретное использование

используется под банк

д) дата и № охранного документа

Дата составления паспорта

Составитель Сосновский В. А. канд. арх.

(ф., и. о., должность или профессия)

В. Сосновский
(подпись)

19 марта 1984 г.

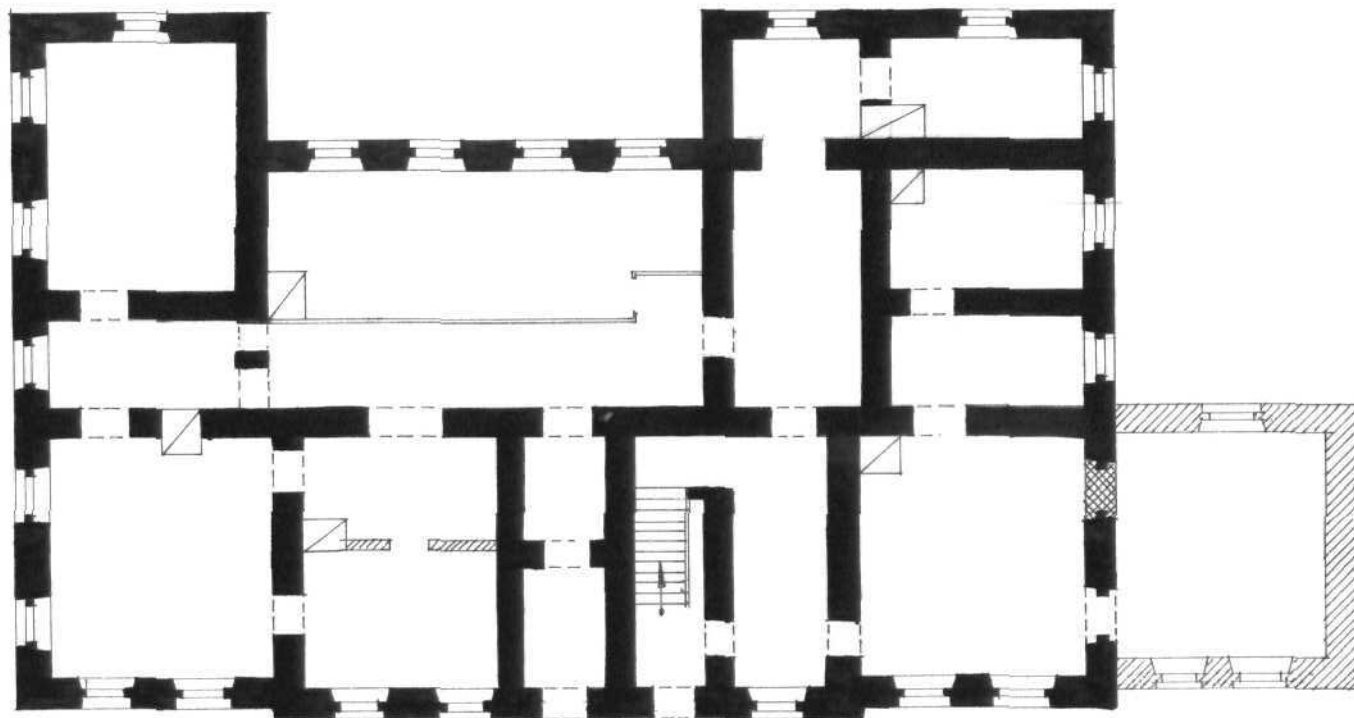
Инспектор по охране памятников

(подпись)



ПЕНЗЕНСКАЯ ОБЛАСТЬ БЕЛИНСКИЙ РАЙОН ГОРОД БЕЛИНСКИЙ
БЫВШИЕ ПРИСУТСТВЕННЫЕ МЕСТА

1810 г.
План I-го этажа

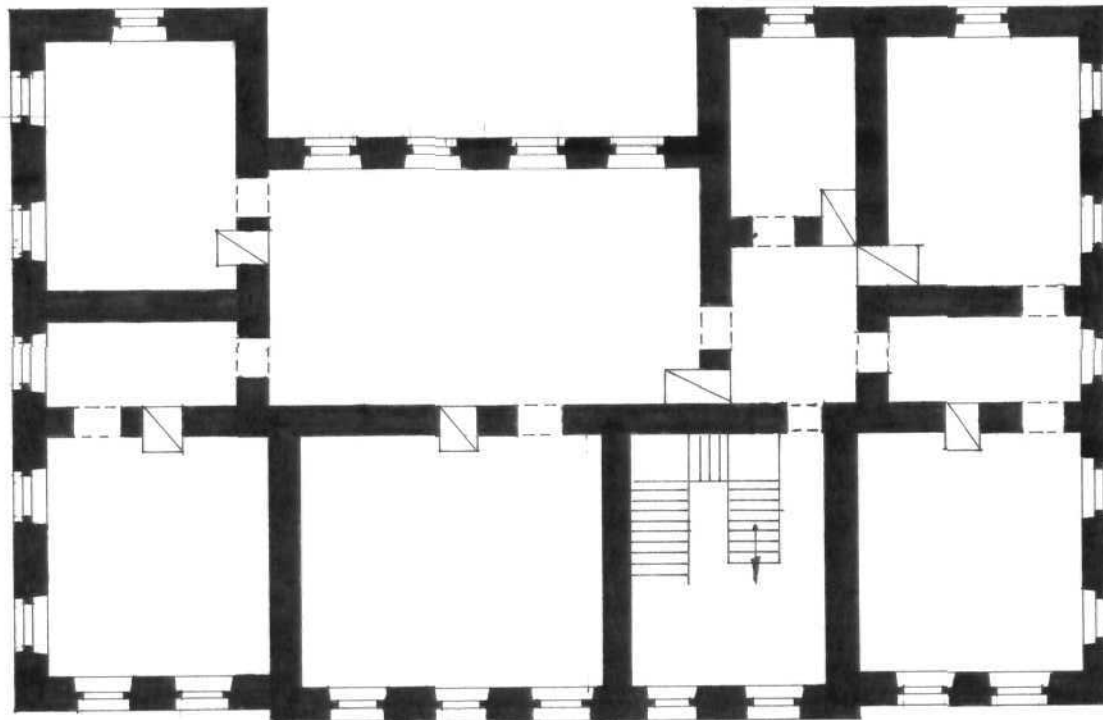


0 10м

Выполнил: Сидько В.А.
1984г.

ПЕНЗЕНСКАЯ ОБЛАСТЬ БЕЛИНСКИЙ РАЙОН ГОРОД БЕЛИНСКИЙ
БЫВШИЕ ПРИСУТСТВЕННЫЕ МЕСТА
1810 г.

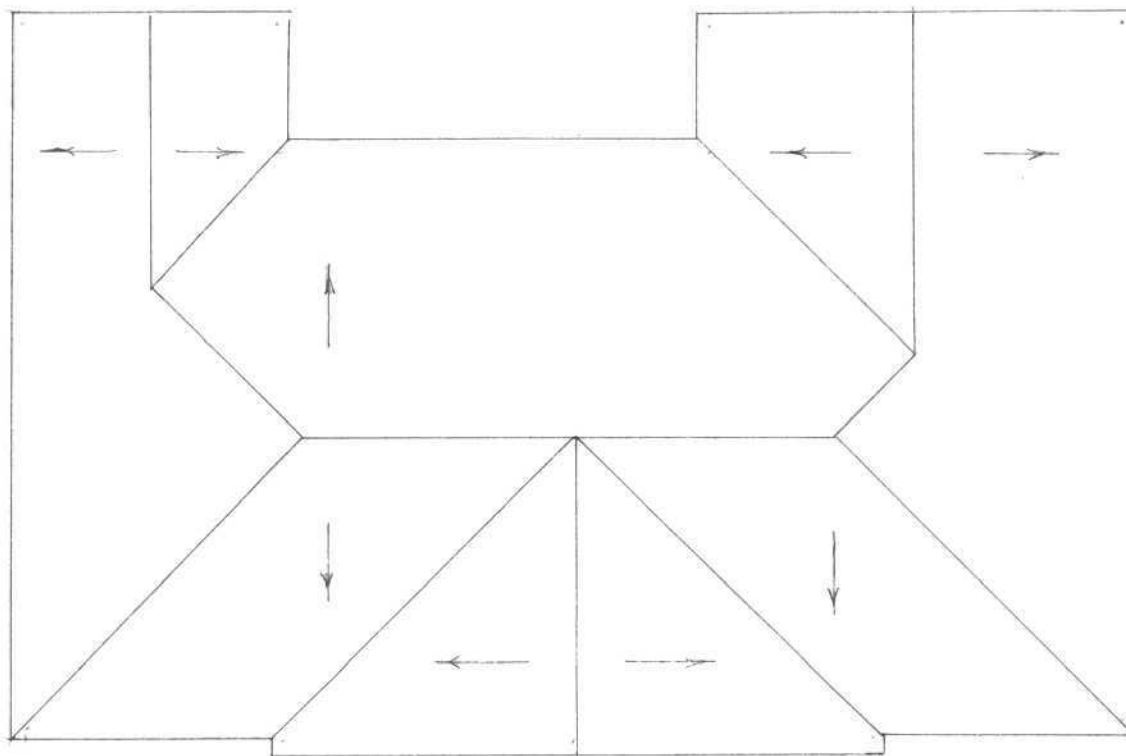
План 2-го этажа



0 10м

Выполнил: Сидько В.А.
1984г.

ПЕНЗЕНСКАЯ ОБЛАСТЬ БЕЛИНСКИЙ РАЙОН ГОРОД БЕЛИНСКИЙ
БЫВШИЕ ПРИСУТСТВЕННЫЕ МЕСТА
1810 г.
план кровли



0 10м

Выполнил: Сидько В. А.
1984 г.



1

1. Пензенская обл. Белинский о-н
г. Белинский. Бывш присутственные
места. 1810 г. Кменный фасад.
Фото Сосновского В. 1983 г.



2

2. Пензенская обл. Белинский р-н
г. Белинский. Бывш присутственные
места. 1810 г. Фронтон южного фа-
сада. фото Сосновского В. 1983г.



3. Пензенская обл. Белинский р-н
г. Белинский. Бывш. присутственные
места. 1810 г. Фрагмент южного
фасада. Фото Сосновского В. 1983 г.



4. Пензенская обл. Белинский р-н
г. Белинский. Бывш присутственные
места. 1840 г. Фрагмент южного
фасада. Фото Сосновского 1983 г.



5. Пензенская обл. Белинский р-н
г. Белинский. Бывш. присутственные
места. 1810г. Западный фасад.
фото Сосновского В. 1983г.

3.3I.89.5

МИНИСТЕРСТВО КУЛЬТУРЫ СССР • ПАМЯТНИКИ ИСТОРИИ И КУЛЬТУРЫ СССР (недвижимые).....

• СОЮЗНАЯ РЕСПУБЛИКА РСФСР Гл. управл. по охране памятников Мин. культуры

(наименование республиканского органа охраны) СССР

Адрес Пензенская обл. Белинский р-н. г.Белинский
(АССР, край, область; район, автономная обл.; национальный округ, населенный пункт)

УЧЕТНАЯ КАРТОЧКА

I. НАИМЕНОВАНИЕ ПАМЯТНИКА

Бывшее здание присутственных мест

II ТИПОЛОГИЧЕСКАЯ
ПРИНАДЛЕЖНОСТЬ

памятник археологии	памятник истории	памятник архитектуры	памятник монумент. ис-ва
		3	

III. ДАТИРОВКА ПАМЯТНИКА

1810 г.

IV. ХАРАКТЕР
СОВРЕМЕННОГО
ИСПОЛЬЗОВАНИЯ

по перво- начальному назначению	культурно- просвети- тельское	туристско- экскурсион- ное	лечебно- оздорови- тельные.	жилые помещения	хозяйст- венное	не ис- пользо- ется
банк						

предлож. по использ.

V. ХАРАКТЕРИСТИКА
ТЕХНИЧЕСКОГО СОСТОЯНИЯ

хорошее	среднее	плохое	аварийное
+			
союзная	республ.	местная	не состоит
		+	+

VI. КАТЕГОРИЯ ОХРАНЫ

да	нет
	+

наличие утверждённой охранной зоны

наличие документации

паспорт	фотографии	обмеры	реставрационные материалы
I	5	3	нет

органы охраны

реставрационные мастерск.

музей, архив
НИИ

союзный республиканский местный

республиканский местные

Инспектор по охране памятников
Инж. арх. Сосновский В.А.

Инспектор по охране памятников

(ф. и. о., подпись)

В.А. Сосновский

УЧЕТНАЯ КАРТОЧКА (оборотная сторона)

Фото или схематический план



Краткое описание

Бывшее здание присутственных мест главным южным фасадом выходит на красную линию Советской площади. Двухэтажное каменное здание, П-образное в плане крыто вальмовой кровлей. Главный 9-ти осевой южный фасад выделен 5-тиосевым ризалитом. Боковые фасады 5-тиосевные. Здание характеризуется хорошими пропорциями и предельным лаконизмом архитектурного языка. Представляет собой типичный пример "образцового" общественного здания уездного города начала XIX в. Представляет ценность, как одно из немногих сохранившихся зданий, сооруженных по образцовому проекту архитектора А. Захарова.