

ПАМЯТНИКИ ИСТОРИИ И КУЛЬТУРЫ СССР (недвижимые)

 СОЮЗНАЯ РЕСПУБЛИКА РСФСР

 Госинспекция по охране памятников истории и культуры Мин-ва культуры
(наименование республиканского органа охраны памятников)

П А С П О Р Т

 I. НАИМЕНОВАНИЕ ПАМЯТНИКА Восточный банк

 II. ТИПОЛОГИЧЕСКАЯ
ПРИНАДЛЕЖНОСТЬ

памятник археологии	памятник истории	памятник архитектуры	памятник монумент. иск-ва
		3	

III. ДАТИРОВКА ПАМЯТНИКА (или дата исторического события, с которым связано возникновение памятника — для памятников истории)

конец XIX в.

 IV. АДРЕС (местонахождение) ПАМЯТНИКА г. Астрахань, ул. Трусова, 14.
(улицы, переулки, площади, районы, обшественные здания)
(национальный парк; национальный заповедник; заповедник)

 V. ХАРАКТЕР
СОВРЕМЕННОГО
ИСПОЛЬЗОВАНИЯ

по террито- рии, назна- чению	культурно-просветит.	туристско- экскурсион.	лечеб- нозабаво- тельн.	жилие помещений	топи- щевое	не исполь- зуется
зубы камен- ный			банк, смен- дора.		ресторан	

+

ПРИЛОЖЕНИЯ:

 Фото общего вида
 Фото фрагментов
 План — 1
 Обмеры: план — 3
 фасада —
 разреза —
 Схематический план
 охранной зоны —

 1
6

VI. ИСТОРИЧЕСКИЕ СВЕДЕНИЯ

а)	для памятников археологии	— история возникновения, кем и когда произведена разведка и раскопки, место хранения коллекций.
	для памятников истории	— история возникновения; кратко характеристика событий и лиц, в связи с которыми объекту приобрел значение памятника.
	для памятников архитектуры и монументального искусства	— автор, строитель, заказчик, история создания.

Не обнаружено. Датируется по стилистическим признакам и сведениям местных краеведов.

б) перестройки и утраты, изменившие первоначальный облик памятника.

На южном (дворовом) фасаде (в западной части) добавлен оконный проем. Внутри здания (в западной части) изменено расположение легких перегородок.

в) реставрационные работы (общая характеристика, время, автор, место хранения документации)

Не проводилась.

VII. ОПИСАНИЕ ПАМЯТНИКА

а)	для памятника археологии	— характер культурного слоя, важнейшие находки.
	для памятника истории	— характеристика памятника, значение, текст и время установления мемориальной доски.
	для памятника архитектуры	— основные особенности планировочной, композиционно-пространственной структуры и конструкции; характер декора фасадов и интерьеров; наличие живописи, скульптуры, прикладного искусства строительного материала, основные габариты.
	для памятника монумент. иск-ва	— основные особенности композиционного и колористического решения текста, материала, техники, размер.

Прямоугольный в плане, двухэтажный с подвалом, кирпичный оштукатуренный объем здания продольной осью ориентирован вдоль улицы, проходящей по центральной части города в широтном направлении. Уличный фасад — северный. Основные габариты здания: *36,2 x 18,7 м*

Соседствующая застройка состоит из зданий XIX в. К западу от памятника находится ценный усадебный комплекс с главным двухэтажным домом нач. XIX в. От участка, где расположен памятник, посредине улицы до западного перекрестка проходит короткий бульвар.

Объемно-планировочная композиция здания асимметрична. Акцент сделан на западной части здания с главным входом, которая несколько выше остальной части, меньше ее по площади и завершена четырехскатной с криволинейными скатами крышей, напоминающей завершения квадратных в плане минаретных сооружений. Эта же часть имеет плоский северный и более крупный южный ризалит с размещенными в них на одной оси улицам и дворовым входами в здание. По центральной оси западного (бокового) фасада расположен аркер, со скругленной нижней частью, поддерживаемый двумя металлическими столбами.

Внутренняя планировка здания, повторяющаяся в обоих этажах, решена в зальной схеме. Из вестибюля, в котором размещена лестница на 2-й этаж, вход в средней части внутренней поперечной стены, отсекающей западную часть объема от восточной, ведет в обширный зал восточной части здания. Зал имеет по 5 окон в северной и южной стенах. Внутренняя восточная поперечная стена отделяет секцию запасного уличного входа, размещенного в крайней восточной оси фасада. Окна залов на уличном фасаде расположены в высоких стрельчатых впадинах, повторяющих контуры крупных стрельчатых окон 2-го этажа. Отмеченное оконное углубление, объединяющее в одно вертикальное звено верхнее стрельчатое и нижнее прямоугольное окна, является членением фасада. Углубление имеет стесанные углы вертикальных кромок. Главный вход устроен в глубокой стрельчатой нише, по форме, аналогичной оконным углублениям. Простенки по сторонам от входа до боковых стенок или декорированы геометрическим орнаментом из тонких белых линий по черному фону, образующих узкие вертикальные прямоугольники. Над входом расположены три узких щелевидных

б) общая оценка общественной, научно-исторической и художественной ценности памятника.

Памятник, в архитектуре которого прослеживаются стилизованные мотивы традиционных мусульманских культовых построек, является ценным и оригинальным образцом общественного здания конца XIX в., имеющим богатую декоративную отделку уличного фасада и интерьера.

VIII. ОСНОВНАЯ БИБЛИОГРАФИЯ. АРХИВНЫЕ ИСТОЧНИКИ, ИКОНОГРАФИЧЕСКИЙ МАТЕРИАЛ.

Не обнаружено.

IX. ТЕХНИЧЕСКОЕ СОСТОЯНИЕ

	каменные	деревянные	плоские	изразцовые
Характеристика общего состояния:				
для памятников археологии	культурного слоя высоких остатков			
для памятников архитектуры и истории	инструментальной степи покрытой штукатуркой плоской теплой фактурой материалов	+		
в интерьере:	живопись скульптуры архит. иск-ва		+	
для памятников монументального искусства	символы постамента скульптуры грунта каменного слоя			

X. СИСТЕМА ОХРАНЫ

а) категория охраны

союзная	республик.	местная	не существует
		+	+

б) дата и № документа о присвоении зон охраны Решение областного совета № 46 от 05.07.80.

в) границы охраняемой зоны и зоны регулирования застройки (краткое описание со ссылкой на утверждающий документ)

По проекту охраняемых зон г. Астрахани (авторы Д.К. Навалихин, В.П. Викитин, Л.О. Осерко; о. "Росреставрация") здание включено в групповую охраняемую зону памятников б. Белого города (по ул. Трусова). Проект согласован Госинспекцией по охране памятников истории и культуры Министерства культуры РСФСР в июле 1976 г.



0000010024

г) балансовая принадлежность и конкретное использование Областная библиотека им. Н.К. Крупской.

а) дата и № охранного документа

Дата составления паспорта

Составитель ст. науч. сотр. Викитин В.П.

(Ф. И. О., должность или профессия)

сентябрь 1976 г.

Наследник по охране памятника

(подпись)

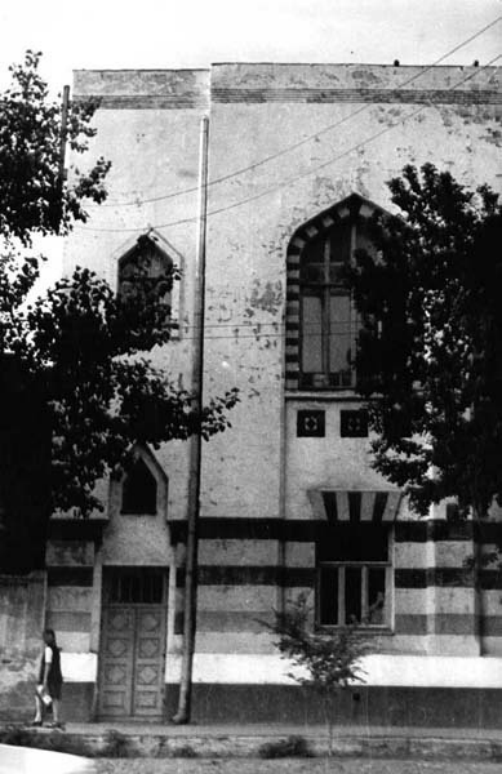
Уп. окна с арочной перемычкой, объединенных в одну композицию декоративной стрельчатой аркой из черных и зеленых глазурованных плиток. Особенность декора главного фасада является также его полихромная раскраска. По сторонам ниши боковые части ризалита покрашены горизонтальными красными, синими, зелеными полосами, чередующимися со светло-желтой полосой (тон основной покраски фасадов). Аналогичный узор использован в обрамлении арки ниши. Три нижних цветных полосы ризалита продолжены по светло-желтой плоскости восточной части фасада (по простенкам). Косые и вертикальные отрезки аналогичных полос здесь используются также для имитации широкого зонта над окнами нижнего зала, а прямоугольные отрезки этих полос, расположенные по периметру проемов, составляют рисованный наличник окон верхнего зала. Под плоской подоконной тягой верхних окон, проведенной только по оконным заглаблениям, размещены горизонтальные звенья из трех ширинок, выполненных полихромной глазурованной плитками с геометрическим рельефным орнаментом.

Крайняя восточная часть уличного фасада с запасным входом решена уступом. На одной оси со входом, над ним размещены две небольших стрельчатых окна. Верхнее обведено плоской обрамляющей тягой, нижнее окно находится в одной со входом плоской впадине. Впадина вверху переходит в уступ окна.

Здание карниза не имеет. По верху главного фасада проходит пояс фриза, покрашенный в 6 тонких горизонтальных линиях. Дворовые оконные проемы аналогичны по конструкции соответствующим окнам на северном фасаде (верхние - стрельчатые, нижние - прямоугольные) и также размещены в крупных стрельчатых заглаблениях. Дворовые фасады, рустованные в нижней части, имеют однотонную светло-желтую окраску. Эркеры вычех в средней части пояском лепного фриза. Мотив орнаментальной полоски - два равных квадрата, образующих при наложении друг на друга восьмиконечную звезду. Этот мотив, широко распространенный в восточной орнаментике, используется также в оконных заполнениях верхнего зала, дверей внутренних проемов. Нижние перекрытия здания - плоские. Верхний зал перекрыт цилиндрическим сводом, с врезанными в него стрельчатыми распалубками окон. Вестибюль 2-го этажа перекрыт крестовым сводом с лотками стрельчатой формы и нервюрами.

В интерьере сохранились также двухпольные филенчатые двери, отделанные ценными породами дерева и имеющие верхние стеклянные заполнения с ажурными переплетами геометрического орнамента.















МИНИСТЕРСТВО КУЛЬТУРЫ СССР ● ПАМЯТНИКИ ИСТОРИИ И КУЛЬТУРЫ СССР (недвижимые) _____ (индекс)
 СОЮЗНАЯ РЕСПУБЛИКА РСФСР Госинспекция Мин-ва культуры _____
 Адрес г. Астрахань, ул. Трусова, 14 (наименование республиканского органа охраны)
 (АССР, край, область, район, автономная обл.; национальный округ; населенный пункт)

УЧЕТНАЯ КАРТОЧКА

I. НАИМЕНОВАНИЕ ПАМЯТНИКА Восточный банк

II. ТИПОЛОГИЧЕСКАЯ ПРИНАДЛЕЖНОСТЬ

памятник археологии	памятник истории	памятник архитектуры	памятник монумент. ис-ва
		3	

III. ДАТИРОВКА ПАМЯТНИКА

конец XIX в

IV. ХАРАКТЕР СОВРЕМЕННОГО ИСПОЛЬЗОВАНИЯ

по перво-начальному назначению	культурно-просветительное	туристско-экскурсионное	лечебно-оздоровительн.	жилые помещения	хозяйственное	не используется
	+					

предлож. по использ.

V. ХАРАКТЕРИСТИКА ТЕХНИЧЕСКОГО СОСТОЯНИЯ

хорошее	среднее	плохое	справное
+			

VI. КАТЕГОРИЯ ОХРАНЫ

союзная	республ.	местная	не состоит
		+	5

наличие утвержденной охранной зоны

да	нет
+	

VII. НАЛИЧИЕ ДОКУМЕНТАЦИИ

паспорт	фотографии	обмеры	реставрационные материалы
I	7	4	

место хранения документов

органы охраны			реставрационные мастерские		музей, архив.
союзный	республикан.	местный	республикан.	местные	НИИ
	+	+			+

Дата составления карточки
 > сентябрь 76 г.
 М. П.

Составитель В. П. Никитин, Ст. науч. сотр.
 (Ф. и. о., должность или профессия, подпись)

Инспектор по охране памятников _____ (Ф. и. о., подпись)



УЧЕТНАЯ КАРТОЧКА (оборотная сторона)

Фото или схематический план



Краткое описание

Прямоугольный в плане, двухэтажный с подвалом, кирпичный оштукатуренный объем здания вытянут вдоль улицы, проходящей в центре города в широтном направлении. Уличный фасад — северный. Основные габариты: **36,2 x 18,7 м**. Объемно-планировочная композиция памятника асимметрична. Меньшая по площади западная часть со входом выше восточной напоминает минаретное сооружение. Восточная часть в обоих этажах имеет крупный зал с окнами в северной и южной стенах (окна верхнего зала — стрельчатые). Верхний зал перекрыт цилиндрическим сводом. Особенностью декора главного фасада является его полихромная раскраска широкими горизонтальными полосами по желтому фону (I-й этаж). Характерно также использование черных и зеленых глазурованных плиток (обрамление главного входа). В интерьере сохранились филленчатые двери с ажурными переплетами сверху.

Памятник является ценным образцом общественного здания конца XIX в., в решении которого прослеживаются стилизованные мотивы мусульманской архитектуры.