

Перс. 335

МИНИСТЕРСТВО КУЛЬТУРЫ СССР

2.4. _____ 1.47
индекс

ПАМЯТНИКИ ИСТОРИИ И КУЛЬТУРЫ СССР
(недвижимые)

64004990

СОЮЗНАЯ РЕСПУБЛИКА _____ РСФСР 010070020018

Министерство культуры, Главное управление охраны, реставрации и использо-
[наименование республиканского органа охраны памятников]
вания памятников истории и культуры

ПАСПОРТ

I. НАИМЕНОВАНИЕ ПАМЯТНИКА Могила казнённых фашистами партизанских разведчиц Е. Плехоткиной и А. Егоровой

II. ТИПОЛОГИЧЕСКАЯ ПРИНАДЛЕЖНОСТЬ

памятник археологии	памятник истории	памятник архитектуры	памятник монумент. иск-ва
	4		

III. ДАТИРОВКА ПАМЯТНИКА (или дата события, с которым связано возникновение памятника—для памятников истории)

1942г., 1965г.

IV. АДРЕС (местонахождение) ПАМЯТНИКА Смоленская область, Глинковский ра-
[СССР, край, область, район, автономная обл.,

Доброминский сельсовет, дер. Кучерово

[национальный округ, населенный пункт, пути подъезда]

V. ХАРАКТЕР СОВРЕМЕННОГО ИСПОЛЬЗОВАНИЯ

по перво-нач. назна-чению	культурно-просветит.	туристско-экскурсион.	лечебно-оздоровител.ьн.	жилие помещения	хозяйст-венное	не исполь-зуется
X	музей, библ., клуб	X	больи., санат., д.отл.		учреждение, торгов., промышл., склад	

ПРИЛОЖЕНИЯ:

- Фото общего вида—I
- Фото фрагментов—
- Генплан—
- Обмеры: план—
- фасад—
- разрез—
- Схематический план охранной зоны—

УІ. ИСТОРИЧЕСКИЕ СВЕДЕНИЯ

а)	}	для памятников археологии	— история возникновения, кем и когда производились разведки и раскопки, место хранения коллекций.
		для памятников истории	— история возникновения; краткая характеристика событий и лиц, в связи с которыми объект приобрел значение памятника.
		для памятников архитектуры и монументального искусства	— автор, строитель, заказчик, история создания.

В период фашистской оккупации на территории Глинковского района осенью 1941 года под руководством местных партийных и советских органов были созданы подпольные группы. В январе-феврале 1942 года эти группы перешли к открытой вооружённой борьбе с оккупантами и освободили от врага северную часть района. Партизанские отряды росли и пополнялись за счёт местного населения и советских воинов, оказавшихся на оккупированной территории.

В феврале 1942 года партизанские отряды Титова П.И., Куковенкова П.С., Плешкович В.П., Ильичёва И.Я., Пашкина Н.И. и другие решили объединёнными силами разгромить гитлеровский гарнизон в райцентре Глинка и полностью освободить район. В разведку были посланы комсомолки-разведчицы: учительница Кучеровской школы Дуся Плехоткина и медсестра Сельцовского медпункта Аня Егорова. Девушкам удалось пробраться в райцентр, установить численность вражеского гарнизона, расположение огневых точек. Но на обратном пути в деревне Колодези они были опознаны предателем, схвачены полицейскими и доставлены в немецкую комендатуру пос. Глинка.

Но лодые патриотки были подвергнуты жестоким пыткам, но не выдали врагу ни планов партизанского командования, ни расположения партизанских отрядов. Озверевшие враги повесили Дусю Плехоткину на семафоре у железнодорожной станции, а Аню Егорову на телеграфном столбе под окнами комендатуры.

Через несколько дней, 23 февраля, партизанские отряды ворвались в пос. Глинку и разгромили вражеский гарнизон. Труды повешенных комсомолок были сняты, перевезены в дер. Кучерово и торжественно захоронены на гражданском кладбище. В 1965 году на могиле установлен обелиск и мемориальная ограда.

б) перестройки и утраты, изменившие первоначальный облик памятника.

не проводились

в) реставрационные работы [общая характеристика, время, автор, место хранения документации]

не проводились

VII. ОПИСАНИЕ ПАМЯТНИКА

а)	}	для памятников археологии	—характер культурного слоя, важнейшие находки,
		для памятников истории	—характеристика памятника, наличие, текст и время установления мемориальной доски.
		для памятников архитектуры	—основные особенности планировочной, композиционно-пространственной структуры и конструкций; характер декора фасадов и интерьеров; наличие живописи, скульптуры, прикладного искусства; строительный материал, основные габариты.
		для памятников монумент. иск-ва	—основные особенности композиционного и колористического решения тексты, материал, техника, размер.

Могила расположена на восточной окраине гражданского кладбища деревни Кучерово, у дороги Кучерово-Добромино. Огорожена металлической оградой высотой 1 метр и размером 2х1,5 метра. Имеется надмогильный холм размером 1,7х1,3 метра.

Внутри ограды установлен кирпичный оштукатуренный обелиск высотой 1,5 метра, увенчанный пятиконечной звездой из металла. На обелиске помещены фотографии/сейчас выцвели и изображений не видно/ и ниже по сырой штукатурке написан текст: "Дуся Плехоткина и её подруга Нюра Егорова".

б) общая оценка общественной, научно-исторической и художественной значимости памятника.

Отражает подвиги советских людей в борьбе с фашистскими захватчиками и Служит делу патриотического воспитания.

VIII ОСНОВНАЯ БИБЛИОГРАФИЯ, АРХИВНЫЕ ИСТОЧНИКИ, ИКОНОГРАФИЧЕСКИЙ МАТЕРИАЛ.

Корнеев А. Молодые партизаны Смоленщины. Смолгиз, 1954г.

IX. ТЕХНИЧЕСКОЕ СОСТОЯНИЕ

характеристика общего состояния:

для памятников археологии	культурного слоя важнейших находок
для памятников архитектуры и истории	конструкций стен покрытий потолков пола декора фасадов интерьеров
в интерьере:	живописи скульптуры прикладн. иск-ва
для памятников монументального искусства	цоколя постаментов скульптуры грунта красочного слоя

хорошее	среднее	плохое	аварийное
		X	

X. СИСТЕМА ОХРАНЫ

а) категория охраны

союзная	республ.	местная	не состоит
			X

б) дата и № документа о принятии под охрану _____

в) границы охранной зоны и зоны регулирования застройки [краткое описание со ссылкой на утверждающий документ]

находится под охраной исполкома

г) балансовая принадлежность и конкретное использование

Доброминского сельсовета Глинковского района

д) дата и № охранного документа:

Дата составления проекта
25 окт. 1980

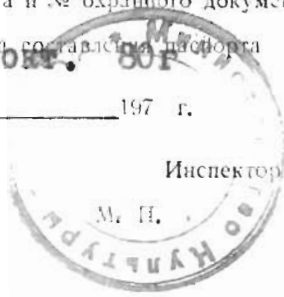
Составитель **Исютин А.Я. Трофимов**
(ф. и. о., должность или профессия)

С.М. Марков
(подпись)

Инспектор по охране памятников

Управление культуры

С.М. Марков
(подпись)





Олеумская обл.,
Евнинский р-н,
д. Курово

Машилы партизанок Плехоткина
и Егоровы.

1980г. Чого Трафимова А.В.

СОЮЗНАЯ РЕСПУБЛИКА РСФСР Гл. управление охраны реставрации и использо-

Адрес: Смоленская обл., Глинковский р-н, д. Кучерово (наименование республиканского органа охраны памятников истории и культуры (АСССР, край, область, район, автономная обл., национально-территориальный пункт))

УЧЕТНАЯ КАРТОЧКА

I. НАИМЕНОВАНИЕ ПАМЯТНИКА: Могила партизанок Влехоткиной Е и Бгоровой А.

II. ТИПОЛОГИЧЕСКАЯ ПРИНАДЛЕЖНОСТЬ	памятник археологии	памятник истории	памятник архитектуры	памятник монумент. ис-ва
		4		

III. ДАТИРОВКА ПАМЯТНИКА: 1942г., 1965г.

IV. ХАРАКТЕР СОВРЕМЕННОГО ИСПОЛЬЗОВАНИЯ	по перво-начальному назначению	культурно-просветительное	туристско-экскурсионное	лечебно-оздоровительн.	жилые помещения	хозяйст-венное	не исполь-зуется
	X		X				

предлож. по использ.

V. ХАРАКТЕРИСТИКА ТЕХНИЧЕСКОГО СОСТОЯНИЯ	хорошее	среднее	плохое	аварийное
			X	

VI. КАТЕГОРИЯ ОХРАНЫ	союзная	республ.	местная	не состоит
наличие утвержденной охранной зоны		да	нет	X

VII. НАЛИЧИЕ ДОКУМЕНТАЦИИ	паспорт	фотографии	обмеры	реставрационные материалы
	X	X		

место хранения документов

Дата составления карточки

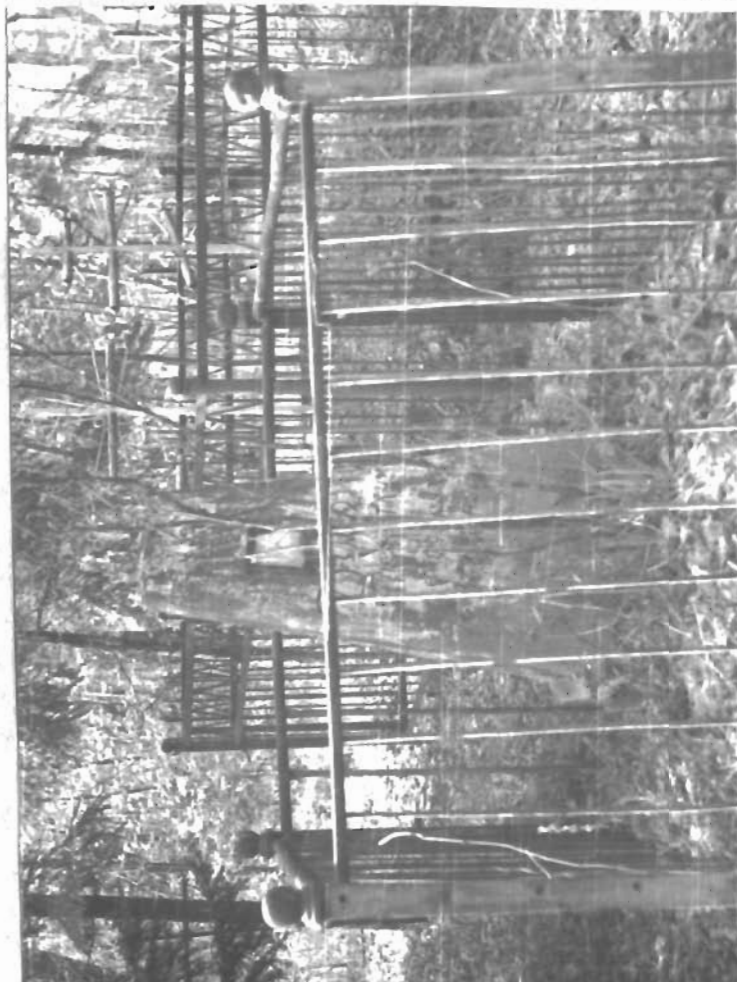
25 окт. 1965г.

М. П.

Составитель: А.А. Трофимов (Ф. И. О., должность или профессия, подпись)

Инспектор по охране памятников: С.И. Нарко (Ф. И. О., подпись)





Краткое описание

Могила расположена на востоке окраине гражданского кладбища деревни Кучерово, у дороги Кучерово-Домино. Огорожена металлической оградой высотой 1 метр и размером 2х1,7х1,3 метра. Имеется надмогильный холм размером 1,7х1,3 метра.

Внутри ограды установлен кирпичный оштукатуренный обелиск высотой 1,5 метра, увенчанный пятиконечной звездой из металла. На обелиске помещены фотографии/сейчас выцвели и изображений не видно/ и ниже по штукатурке написан текст: "Дуся Пяткина и её подруга Нюра Егорова"