

7720081031

ПАМЯТНИКИ ИСТОРИИ И КУЛЬТУРЫ СССР (недвижимые)

СОЮЗНАЯ РЕСПУБЛИКА Российская Федерация

Отдел охраны культурного наследия Министерства культуры и туризма

П А С П О Р Т

I. НАИМЕНОВАНИЕ ПАМЯТНИКА

Могилы двести Пероя Советского Союза

Архипова Василия Сергеевича

II. ТИПОЛОГИЧЕСКАЯ ПРИНАДЛЕЖНОСТЬ

памятник археологии	памятник истории	памятник архитектуры	памятник монумент. иск-ва
---------------------	------------------	----------------------	---------------------------

III. ДАТИРОВКА ПАМЯТНИКА (или дата исторического события, с которым связано возникновение памятника — для памятников истории)

22.12.1906-1965 г.г.

IV. АДРЕС (местонахождение) ПАМЯТНИКА

Западный административный округ, ул. Рябиновая, 16, Кунцевское кладбище, уч. 9

(национальный округ, населенный пункт, пункт подъяезда)

V. ХАРАКТЕР СОВРЕМЕННОГО ИСПОЛЬЗОВАНИЯ

по первонач. назначению	культурно-просветит.	туристско-экскурсион.	лечебно-оздоровительн.	жилищные помещения	хозяйств. венное	не используется
	музей б-ка клуб		больн. санат. д/отд.		учреждение торгов. промышл. склад	

ПРИЛОЖЕНИЯ:

- Фото общего вида —
- Фото фрагментов — 1
- Генплан —
- Обмеры: план —
- фасад —
- разрез —
- Схематический план охранной зоны —

VI. ИСТОРИЧЕСКИЕ СВЕДЕНИЯ

- | | | |
|------|--|---|
| а) { | для памятников археологии | — история возникновения, кем и когда производились разведки и раскопки, место хранения коллекций. |
| | для памятников истории | — история возникновения: краткая характеристика событий и лиц, в связи с которыми объект приобрел значение памятника. |
| | для памятников архитектуры и монументального искусства | — автор, строитель, заказчик, история создания. |

Архипов Василий Сергеевич /22.12.1906, с.Тютняры ныне Аргашского р-на Челябинской обл. - 13.6.1985, Москва/ - Дважды Герой Советского Союза, генерал-полковник. Русский. Член КПСС с 1931г. Архипов В.С. родился в семье крестьянина. В 1921г. он окончил неполную среднюю школу, работал на электростанции в Челябинске. В Советской Армии Архипов В.С. с 1928г. В 1931г. окончил курсы командиров взводов, в 1938 и 1943 - КУКС.

Архипов В.С. - участник сов.-фин. войны 1939-40гг. Командиру танковой роты 112-го танкового батальона /25-я танк. бригада, 7-я армия, Сев.-Зап. фронт/ капитану Архипову за мужество, отвагу и героизм, проявленные при прорыве укрепленной полосы противника, 21.3.40 присвоено звание Героя Советского Союза.

В годы Великой Отечественной войны Архипов В.С. командовал 53-й гв. танковой бригадой /6-й гв. танк. корпус, 3-я гв. танк. армия, 1-й Укр. фронт/. За умелое командование бригадой и личную храбрость, проявленную в боях за освобождение г. Перемишль /Пшемсль, ПНР/ и при форсировании р. Висла, 23.9.44 гв. полковника Архипова В.С. наградили второй медалью "Золотая Звезда".

В 1950г. окончил Военную Академию Генштаба, с 1963г. - генерал-полковник. С 1971г. - в отставке. Награжден 3-мя орденами Ленина, орд. Октябрьской Революции, 5 орденами Красного Знамени, орденом Кутузова 2 степени, Отечественной войны 1 степени, Красной Звезды, медалями. Бронзовый бюст установлен на родине.

5) перестройки и утраты, изменявшие первоначальный облик памятника.

Нет

6) реставрационные работы (общая характеристика, время, автор, место хранения документации)

Не проводились

VII. ОПИСАНИЕ ПАМЯТНИКА

а)	для памятников археологии	— характер культурного слоя, важнейшие находки.
	для памятников истории	— характеристика памятника, наличие, текст и время установления мемориальной доски
	для памятников архитектуры	— основные особенности планировочной, композиционно-пространственной структуры и конструкций; характер декора фасадов и интерьеров; наличие живописи, скульптуры, прикладного искусства; строительный материал, основные габариты.
	для памятников монумент. иск-ва	— основные особенности композиционного и колористического решения; тексты, материал, техника, размер.

прямоугольный

Памятник Герогу представляет из себя стелу из красного полированного гранита /25x8x162 см/ на прямоугольном постаменте /44x28x36 см/ из того же материала. На лицевой стороне стелы в центре укреплен накладной плечевой бронзовый горельефный портрет /в анфас, разворот вправо/, выс. 36 см. Под ним, техникой врежки, с золочением сделана надпись:

"Дважды

Герой Советского Союза

генерал-полковник

Архипов

Василий Сергеевич

1906 - 1985"

На левой боковой стороне стелы, техникой врежки, нанесен текст:

"От Министерства

Оборонь СССР".

Могильный участок /206x182 см/ ограничен рамой из красного полированного гранита /бортик 10x11 см/ и закрыт плитами того же материала. Памятник смещен вправо относительно центральной оси могильного участка. Перед лицевой стороной стелы оставлен цветник /95x78 см/.

б) общая оценка общественной, научно-исторической и художественной значимости памятника.

Памятник связан с увековечением памяти Героя Советского Союза Архипова В.С.

VIII. ОСНОВНАЯ БИБЛИОГРАФИЯ, АРХИВНЫЕ ИСТОЧНИКИ, ИКОНОГРАФИЧЕСКИЙ МАТЕРИАЛ.

Герои Советского Союза: краткий биографический словарь. - М., 1987, т.1,

IX. ТЕХНИЧЕСКОЕ СОСТОЯНИЕ

		хорошее	среднее	плохое	аварийное
характеристика общего состояния: для памятников археологии	культурного слоя важнейших находок				
для памятников архитек- туры и истории	конструкций стен покрытий потолков пола декора фасадов интерьеров				
в интерьере:	живописи скульптуры прикл. иск-ва				
для памятников мону- ментального искусства	цоколя постаumenta скульптуры грунта красочного слоя	+			

X. СИСТЕМА ОХРАНЫ

а) категория охраны	союзная	республ.	местная	не состоит
			+	

б) дата и № документа о принятии под охрану Закон ГлавВЦ Москвы № 284
от 05.04.94

в) границы охранной зоны и зоны регулирования застройки (краткое описание со ссылкой на утверждающий документ)

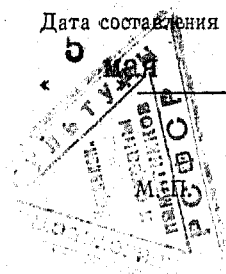
Нет

г) балансовая принадлежность и конкретное использование Московское городское предприятие
специализированного обслуживания "Ритуал", Кунцевское кл-ще.

д) дата и № охранного документа Нет

Дата составления паспорта 1984 г. Составитель Лебедева О.Р.
(Ф. И. О., должность или профессия)
Лебедева
(подпись)

Инспектор по охране памятников Гармаш С.Г.
(подпись)





СЕМЬЯ
СЕРГЕЕВЫХ
СЕРГЕЕВ
А. Р. ИГОРЬ
ИЛИИ СЕРГЕЕВИЧ
1907 - 1967

МИНИСТЕРСТВО КУЛЬТУРЫ СССР ● ПАМЯТНИК ИСТОРИИ И КУЛЬТУРЫ СССР (недвижимые)
СОЮЗНАЯ РЕСПУБЛИКА РЭ от ее имени культуры наследия Мин-во культуры (индекс)
(наименование республиканского органа охраны)

Адрес Москва, Западный округ, ул. Рябиновая, 16. Кунцевское кл-ще.
(АССР, край, область; район, автономная обл.; национальный округ; населенный пункт)

УЧЕТНАЯ КАРТОЧКА
Могила Архипова В.С. Аваджи Героя Советского Союза.

I. НАИМЕНОВАНИЕ ПАМЯТНИКА

памятник археологии	памятник истории	памятник архитектуры	памятник монумент. ис-ва
	4		

II. ТИПОЛОГИЧЕСКАЯ ПРИНАДЛЕЖНОСТЬ

III. ДАТИРОВКА ПАМЯТНИКА

22.12.1906 - 1985 г.г.

IV. ХАРАКТЕР СОВРЕМЕННОГО ИСПОЛЬЗОВАНИЯ

по перво-начальному назначению	культурно просвети-тельное	туристско-экскурси-онное	лечебно-оздорови-тельн.	жилые помеще-ния	хозяйст-венное	не ис-пользу-ется
+						

предлож. по исполыз.

V. ХАРАКТЕРИСТИКА ТЕХНИЧЕСКОГО СОСТОЯНИЯ

хорошее	среднее	плохое	аварийное
+			

VI. КАТЕГОРИЯ ОХРАНЫ

союзная	республ.	местная	не состоит
			+

наличие утвержденной охранной зоны

да	нет

VII. НАЛИЧИЕ ДОКУМЕНТАЦИИ

место хранения документов

паспорт	фотографии	обмеры	реставрационные материалы
+	+		

Дата составления карточки

9 мая 1984 г.

органы охраны			реставрационные мастерские		
союзный	республ.	местный	республ.	местные	НИИ
	+	+			

Гармаш С.Е.
архив, НИИ

Составитель

Лебедева С.Р.

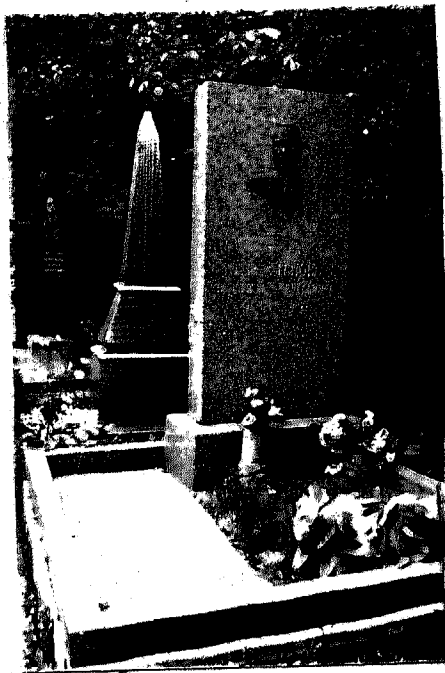
Инспектор по охране памятников

С.Е. Гармаш

(ф, и, о., должность или профессия, подпись)

(ф, и, о., подпись)

Фото или схематический план



Краткое описание

Памятник представляет стелу из красного полированного гранита /25x97x162см/ на прямоугольном постаменте /74x28x96см/ из того же материала. На лицевой стороне стелы, в центре, укреплен накладной бронзовый полечный портрет /выс. 96см/. Под ним техникой врезки с золочением сделана надпись: "Дважды Герой Советского Союза генерал-полковник Архипов Василий Сергеевич 1906-1985". На левой боковой стороне стелы, в той же технике нанесен текст: "Министерства обороны СССР". Могильный участок /206x182см/ ограничен рамой из красного полированного гранита /бортики 10x11см/ и закрыт плитой того же материала. Памятник смещен вправо относительно центральной оси могильного участка. Перед лицевой стороной стелы оставлен цветник /35x75см/.