

ПАМЯТНИКИ ИСТОРИИ И КУЛЬТУРЫ СССР

(НЕДВИЖИМЫЕ)

СОЮЗНАЯ РЕСПУБЛИКА РСФСР Главное управление охраны, р

тваражи и использования памятников истории и культуры Минкультуры
вмененное республиканское органы охраны памятников

П А С П О Р Т

I. НАИМЕНОВАНИЕ ПАМЯТНИКА Дом жилой П.Ф.Пахорукова

II. ТИПОЛОГИЧЕСКАЯ
ПРИНАДЛЕЖНОСТЬ

и-период археологии	и-период истории	и-период архитектуры	и-период искусств, д-и-и
		2	

III. ДАТИРОВКА ПАМЯТНИКА (или дата исторического события, с которым связано возникнове-
ние памятника — для памятников истории)

1912 год

IV. АДРЕС (местонахождение) ПАМЯТНИКА г. Хабаровск, ул. Полочаевская, 159

АССР, край, область, район, автономная обл.

национальный округ; автономный округ; аул; поддаль

V. ХАРАКТЕР
СОВРЕМЕННОГО
ИСПОЛЬЗОВАНИЯ

не охраня- ется, пользо- вание	культурно- просветит.	туристско- экскурсион.	защито- охранитель- ная	и-период искусств	и-период искусств	не исполь- зуется
	этно- и-период искусств		и-период искусств, д-и-и	+	учреждение культуры, просветит., искусств	

ПРИЛОЖЕНИЯ:

Фото общего вида —	3
Фото фрагменты —	3
Планы —	I
Обмеры: виде —	4
фото —	
рисунок —	
Сметный вид	
архивной зоны —	I
Иллюстрации —	I

VI. ИСТОРИЧЕСКИЕ СВЕДЕНИЯ

2)	для памятника археологии для памятника истории для памятников архитектуры и монументального искусства	— история возникновения, кем и когда производился разведка и раскопки, место хранения коллекций. — история возникновения; краткая характеристика событий и лиц, в связи с которыми объекту присвоен статус памятника. — автор, строитель, заказчик, история создания
----	---	--

Земельный участок приобретен капитаном И.И. Еремеевым в 1897 году. Иван Иванович Еремеев - известный в городе общественный деятель, городской голова с 1906 по 1914 год строит на участке большой одноэтажный деревянный дом и 5 ноября 1905 года продает участок с домом и постройками хабаровскому нотариусу П.Ф.Пахорукову.

Весной 1911 года на участке начато строительство рядом с деревянным каменного двухэтажного дома. Здание было построено в июне 1912 года. Архитектор - Б.А.Машиновский. Дом был оборудован водопроводом и канализацией.

Хозяйка дома Э.А.Пахорукова принимала активное участие в общественной жизни города, была попечительницей шестого городского училища. В годы гражданской войны в здании размещалась японская военная миссия. 1 октября 1923 года здание было муниципализировано и передано коммунальному отделу Приамурского губернского ревкома. Позднее приспособлено под квартиры для ответственных работников Дальревкома, затем Далькрайисполкома. С 1949 года по 1961 год в здании размещался детский сад № 66. С 1961 года после капитального ремонта и перепланировки некоторых помещений - гостиница крайисполкома.

6) постройка и утраты, влияющие первоначальный облик здания.

В 1961 году во время капитального ремонта заломаны проемы антресоли лестничной клетки на втором этаже. За счет перегородок перепланированы помещения левой части здания второго этажа, пробиты дополнительные дверные проемы в некоторых помещениях обоих этажей. Ограждение полукруглой веранды на втором этаже заменено капитальной стеной с окнами. Полностью заменена отделка интерьеров здания. Сведений о первоначальных

а) реставрационные работы (общая характеристика, время, автор, место интерьеров не имеется.
 б) реставрационные работы (общая характеристика, время, автор, место интерьеров не имеется.)

не проводились

VII. ОПИСАНИЕ ПАМЯТНИКА

для памятника архитектуры	— характер культурного слоя, возможные находки.
для памятника истории	— характеристика памятника, значение, время установления мемориальной доски.
а) для памятника архитектуры	— основные особенности планировочной, композиционно-пространственной структуры и конструкции; характер декора фасадов и интерьеров; наличие мозаики, скульптуры, прикладного искусства; строительный материал, основные габариты.
для памятника монумент. иск-ва	— основные особенности композиционного и колористического решения; текст, материал, техника, размер.

Здание находится в центральной части города. Стоит на красной линии застройки и главным северо-восточным фасадом выходит на улицу Волочаевскую. Представляет собой компактный двухэтажный объем сложной в плане формы, но приближающейся к квадрату / 16,50 x 16,20 м /. Восточный угол здания скруглен. Центром объемной композиции является квадратный в плане объем / 8,80 x 8 м /, увенчанный высоким шатром и зипцом наверху.

Здание кирпичное, оштукатурено и побелено, на невысоком цоколе, крыша многоскатная. Главный северо-восточный фасад, обращенный на ул. Волочаевскую, имеет свободную асимметричную композицию, состоящую из центрального протяженного /8,80 м/ ризалита и двух западающих частей, одна из которых / восточный угол / скруглена. Углы ризалита акцентированы пилястрами, рустованы и увенчаны надкарнизными столбиками, а по оси ризалита - декоративным фронтоном сложного очертания и с проёмом в центре, соединенными между собой кованой решеткой характерного для модерна рисунка. Верхние части пилястр украшены лепными масками. Плоскость фасада расчленена прямоугольными без наличников окнами. Первый этаж от второго отделен горизонтальным пояском.

Юго-восточный фасад также имеет асимметричную композицию, состоящую из центрального ризалита и двух западающих частей. По оси ризалита устроен парадный вход в здание, акцентированный тремя окнами второго этажа, образующими полукруг. Все окна фасада прямоугольные, без налич-

/ См. Вкладыш № I /

б) общие оценка общегородской, научно-исторической и художественной значимости памятника.

Один из наиболее выразительных по своему художественному облику памятников в неорусском стиле с элементами модерна среди архитектурных сооружений начала 20 в. в Хабаровске. Здание играет существенную роль в формировании застройки улицы.

VIII. ОСНОВНАЯ БИБЛИОГРАФИЯ, АРХИВНЫЕ ИСТОЧНИКИ, ИКОНОГРАФИЧЕСКИЙ МАТЕРИАЛ

Г. А. Буков. Биография старинного дома. // Тихоокеанская звезда, 1989 г., 31 мая.

IX. ТЕХНИЧЕСКОЕ СОСТОЯНИЕ

характеристика общего состояния	верхнее	среднее	нижнее	экстремное
для памятников архитектуры	+			
для памятников архитектуры в историч.	+			
в интерьере:	+			
для памятников монументального искусства	+			

X. СИСТЕМА ОХРАНЫ

	полное	частичное	не состоит
а) категория охраны		+	3
б) дата и № документа о защите под охрану	№-СОСТОИТ 1971.05.18.7.01		
в) границы охранной зоны и зоны регулирования застройки (краткое описание со ссылкой на утверждающий документ)	Не установлены		

Не установлены

г) балансовая принадлежность и конкретное наименование Крайисполком
Гостиница крайисполком

д) дата и № охранного документа не имеется

Для системного паспорта

Составитель

Бехтер Л.Б., архитектор

Галузова И.В., архитектор

Луков К.М., краевед

Ковалевская Л.И.

Инспектор по охране памятников



000000

г.Хабаровск, ул.Волочаевская, I59

Вкладыш №I к паспорту: Дом жилой П.Ф.Пахорукова

VII. а.

ников. Юго - западный и северо - западный фасады также несимметричны и расчленены прямоугольными окнами без наличников.

Основные подходы к зданию и точки восприятия со стороны ул. Волочаевской. Прилегающая территория благоустроена . Здание имеет усадебный участок с садом, от улицы изолированным глухим ограждением с бетонными столбиками. Подход и подъезд к зданию осуществляется через калитку и ворота. Со стороны ул.Волочаевской разбит газон с посадками деревьев. Дорожки асфальтированы.

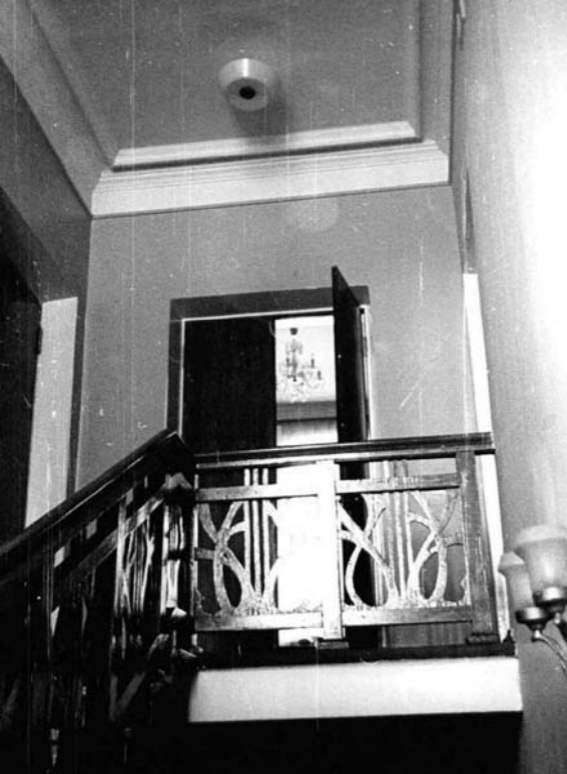
В первоначальном виде сохранился интерьер гостиной с элементами декоративной отделки, характерной для модерна. Элепсовидная арка проема, со скругленными углами в виде пилястр, соединяющего гостиную с угловым /секторным в плане/ помещением, имеет рельефное обрамление, декорирована с низу у пят рельефами белочек и ореховых листьев. На скругленных углах пилястр проёма рельефы гирлянд из ореховых листьев с плодами в линиях, характерных для модерна. На потолке четыре широкие пересекающиеся полосы с бороздками образуют квадрат, далее переходят в плоскость стены и на уровне фриза заканчиваются женскими масками. Линия фриза выделена узким поясом, декорированным гирляндами, стены завершаются обломом в виде скоции. Стены остальных помещений здания завершены филёнками, окрашены водной краской, полы паркетные. В вестибюле пол мозаичный, в виде квадратов, из цветного цемента с мраморной крошкой. Лестница железобетонная, сохранилось декоративное деревянное ограждение с криволинейными элементами растительного орнамента, характерного для модерна.















МИНИСТЕРСТВО КУЛЬТУРЫ СССР

ПАМЯТНИКИ ИСТОРИИ И КУЛЬТУРЫ СССР (недвижимые)

СОЮЗНАЯ РЕСПУБЛИКА

Главк охраны памятников МК РСФСР

наименование республиканского органа охраны

Адрес

г. Хабаровск, ул. Волочаевская, 159

АССР, край, область; район, автономная обл.; национальный округ; населенный пункт

УЧЕТНАЯ КАРТОЧКА

Дом жилой П.Ф. Пахорукова

I. НАИМЕНОВАНИЕ ПАМЯТНИКА

II. ТИПОЛОГИЧЕСКАЯ ПРИНАДЛЕЖНОСТЬ

памятник археологии	памятник истории	памятник архитектуры	памятник монумент. ис-ва
		2	

III. ДАТИРОВКА ПАМЯТНИКА

1912 год

IV. ХАРАКТЕР СОВРЕМЕННОГО ИСПОЛЬЗОВАНИЯ

по первоначальному назначению	культурно-просветительное	туристско-экскурсионное	лечебно-оздоровительн.	жилые помещения	хозяйственное	не используется
				+		

предлож. по использ.

V. ХАРАКТЕРИСТИКА ТЕХНИЧЕСКОГО СОСТОЯНИЯ

хорошее	среднее	плохое	аварийное
+			

VI. КАТЕГОРИЯ ОХРАНЫ

наличие утвержденной охранной зоны

союзная	республ.	местная	не состоит
		+	+
	да	нет	
		+	

VII. НАЛИЧИЕ ДОКУМЕНТАЦИИ

место хранения документов

паспорт	фотографии	обмеры	реставрационные материалы
+	+	+	

Дата составления карточки
15 августа 1990 г.

органы охраны			реставрационные мастерские		музей, архив, НИИ
союзный	республикан.	местный	республикан.	местные	+
+	+	+			

М. П. Составитель Шехтер Л.Б., арх.

Инспектор по охране памятников Ковалевская Л.И.

Составитель Галузова И.В., арх.

Ф.И.О., подпись

УЧЕТНАЯ КАРТОЧКА (оборотная сторона)

Фото или схематический план



Краткое описание

Здание находится в центральной части города. Стоит на красной линии застройки и главным северо-восточным фасадом выходит на ул. Волочаевскую.

Представляет собой компактный двухэтажный объем, в плане приближающийся к квадрату /16,50x16,20м/. Здание кирпичное оштукатуренное. Крыша многоскатная. Восточный угол скруглен. Центром объемной композиции здания является квадратный в плане объем, увенчанный высоким шатром. Все фасады имеют свободную асимметричную композицию, состоящую из ризалитов и западающих частей. Ризалит главного фасада декорирован: углы акцентированы пилястрами, которые рустованы и в верхней части украшены лепными масками. Угловые надкарнизные столбики объединены с декоративным фронтоном, устроенным по оси ризалита, кованой решеткой сложного рисунка. Все фасады расчленены прямоугольными окнами без наличников, первый этаж отделен от второго горизонтальной тягой. Здание имеет усадебный участок, огражденный декоративным забором по периметру. Памятник архитектуры нач. 20 в. Построен в неорусском стиле с элементами модерна.