

5800091009

З.6.....I.39.2  
индекс

МИНИСТЕРСТВО КУЛЬТУРЫ СССР  
ПАМЯТНИКИ ИСТОРИИ И КУЛЬТУРЫ СССР  
(НЕДВИЖИМЫЕ)

СОЮЗНАЯ РЕСПУБЛИКА РСФСР

Главное управление по охране памятников истории и культуры Мин.Культ.СССР  
(наименование республиканского органа охраны памятников)

## П А С П О Р Т

I. НАИМЕНОВАНИЕ ПАМЯТНИКА ..... ИМЕНИЕ КН.ДОЛГОРУКОЙ. ЭЛЕКТРОСТАНЦИЯ

II. ТИПОЛОГИЧЕСКАЯ  
ПРИНАДЛЕЖНОСТЬпамятник  
археологиипамятник  
историипамятник  
архитектурыпамятник  
монумент  
искусства

Б

III. ДАТИРОВКА ПАМЯТНИКА (или дата исторического события, с которым связано возникнове-  
ние памятника—для памятников истории)

1916 г.

IV. АДРЕС (местонахождение) ПАМЯТНИКА .....

(АССР, край, область, район, автономная обл.,

Пензенская обл. Башмаковский р-н. с.Липовка

национальный округ; населенный пункт; пути подъезда)

V. ХАРАКТЕР  
СОВРЕМЕННОГО  
ИСПОЛЬЗОВАНИЯ

по перво- нач. назна- чению	культурно- просветит.	туристско- экскурсион.	лечебно- оздорови- тельн.	жилые помещения	хозяйст- венное	не исполь- зуется
+	музей библ. клуб		больн. санат. д.отд.		учреждение торгов. промышл. склад	

## ПРИЛОЖЕНИЯ:

Фото общего вида— 5

Фото фрагментов— -

Генплан—

Обмеры: план— I

фасад—

разрез—

Схематический план

охранной зоны—

## VI. ИСТОРИЧЕСКИЕ СВЕДЕНИЯ

- а) для памятников археологии — история возникновения, кем и когда производились разведки и раскопки, место хранения коллекций.
- для памятников истории — история возникновения: краткая характеристика событий и лиц, в связи с которыми объект приобрел значение памятника.
- для памятников архитектуры и монументального искусства — автор, строитель, заказчик, история создания

В начале XX века в имении княгини Ольги Петровны Долгорукой начато строительство новой производственно-хозяйственной зоны, в которую вошли электростанция, мельница, рига и амбар. К этому времени с. Богородицкое /Малая Липовка/ являлась крупным в масштабах Тамбовской губернии центром переработки сельскохозяйственной продукции. В имении к началу XX века имелись кирпичный и конный заводы. Здание электростанции должно было обеспечивать энергией имение и мельницу.

Здание построено в 1916 году, о чем свидетельствует надпись на фронтоне.

- б) перестройки и утраты, изменившие первоначальный облик памятника

В целом не претерпело значительных изменений. Центральный проем западного фасада растесан.

- в) реставрационные работы (общая характеристика, время, автор, место хранения документации)

Реставрационные работы не проводились.

## VII. ОПИСАНИЕ ПАМЯТНИКА

для памятников археологии	— характеристика культурного слоя, важнейшие находки.
для памятников истории	— характеристика памятника, наличие, текст и время установления мемориальной доски.
а) для памятников архитектуры	— основные особенности планировочной, композиционно-пространственной структуры и конструкций; характер декора фасадов и интерьеров; наличие живописи, скульптуры, прикладного искусства; строительный материал, основные габариты.
для памятников монумент. иск-ва	— основные особенности композиционного и колористического решения; тексты, материал, техника, размер.

Каменное, прямоугольное в плане /16,1x8,4м/ здание на цоколе крыто двускатной кровлей. Главный западный фасад трехосевой, центральная ось — дверной проем, в настоящее время растесан. На южном фасаде шесть оконных проемов, на северном — два. Восточный фасад идентичен западному. Все проемы с арочными перемычками, декорированными замковым камнем. Углы всех фасадов отмечены гладкими пилястрами. По всему периметру здания на отметке пята арочных перемычек проемов проходит горизонтальный пояс, декорированный поребриком.

Восточный и западный фасады завершаются треугольными фронтонами с полукруглым окном по оси. На фронтоне западного фасада надпись надпись "1916". По всему периметру здания проходит широкий многорядный венчающий карниз, украшенный поребриком и рядом городков.

- б) общая оценка общественной, научно-исторической и художественной значимости памятника.

Представляет собой в комплексе с другими расположенными рядом хозяйственными постройками интересный пример промышленной архитектуры начала XX века. Интересно решение фасадов, характерное для промышленных зданий начала XX века.

## VIII ОСНОВНАЯ БИБЛИОГРАФИЯ, АРХИВНЫЕ ИСТОЧНИКИ, ИКОНОГРАФИЧЕСКИЙ МАТЕРИАЛ.

1. Списки населенных мест Российской империи. Тамбовская губерния. СПб. 1866г. стр.109
2. Справочная книжка Тамбовской губернии. Тамбов 1911г.

**IX. ТЕХНИЧЕСКОЕ СОСТОЯНИЕ**

характеристика общего состояния: культурного слоя  
для памятников археологии важнейших находок

для памятников архитек-  
туры и истории

конструкций  
стен  
покрытий  
потолков  
пола  
декора фасадов  
интерьеров

в интерьере:

живописи  
скульптуры  
прикл. иск-ва

для памятников мону-  
ментального искусства

цоколя  
постаментов  
скульптуры  
грунта  
красочного слоя

хорошее	среднее	плохое	аварийное
+			
+			
+			
	+		
	+		
	+		

**X. СИСТЕМА ОХРАНЫ**

а) категория охраны

союзная | республ. | местная | не состоит  
+

б) дата и № документа о принятии под охрану

не имеет

в) границы охранной зоны и зоны регулирования застройки (краткое описание со ссылкой на утверждающий документ)

не имеет

г) балансовая принадлежность и конкретное использование .....  
используется по первоначальному назначению

д) дата и № охранного документа

не имеет

Дата составления паспорта

Составитель доц. Сосновский В.А.  
(Ф. И. О. должности или профессия)

18 августа 1984 г.

(подпись)



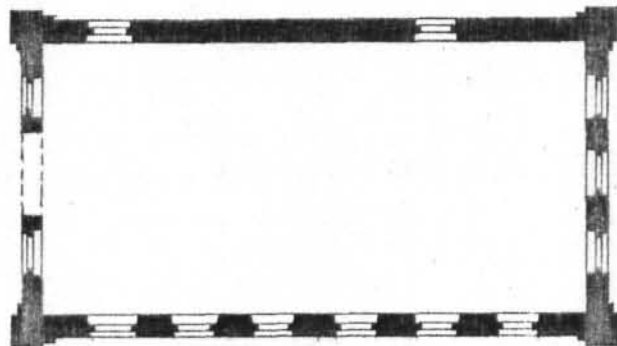
Инспектор по охране памятников

(подпись)

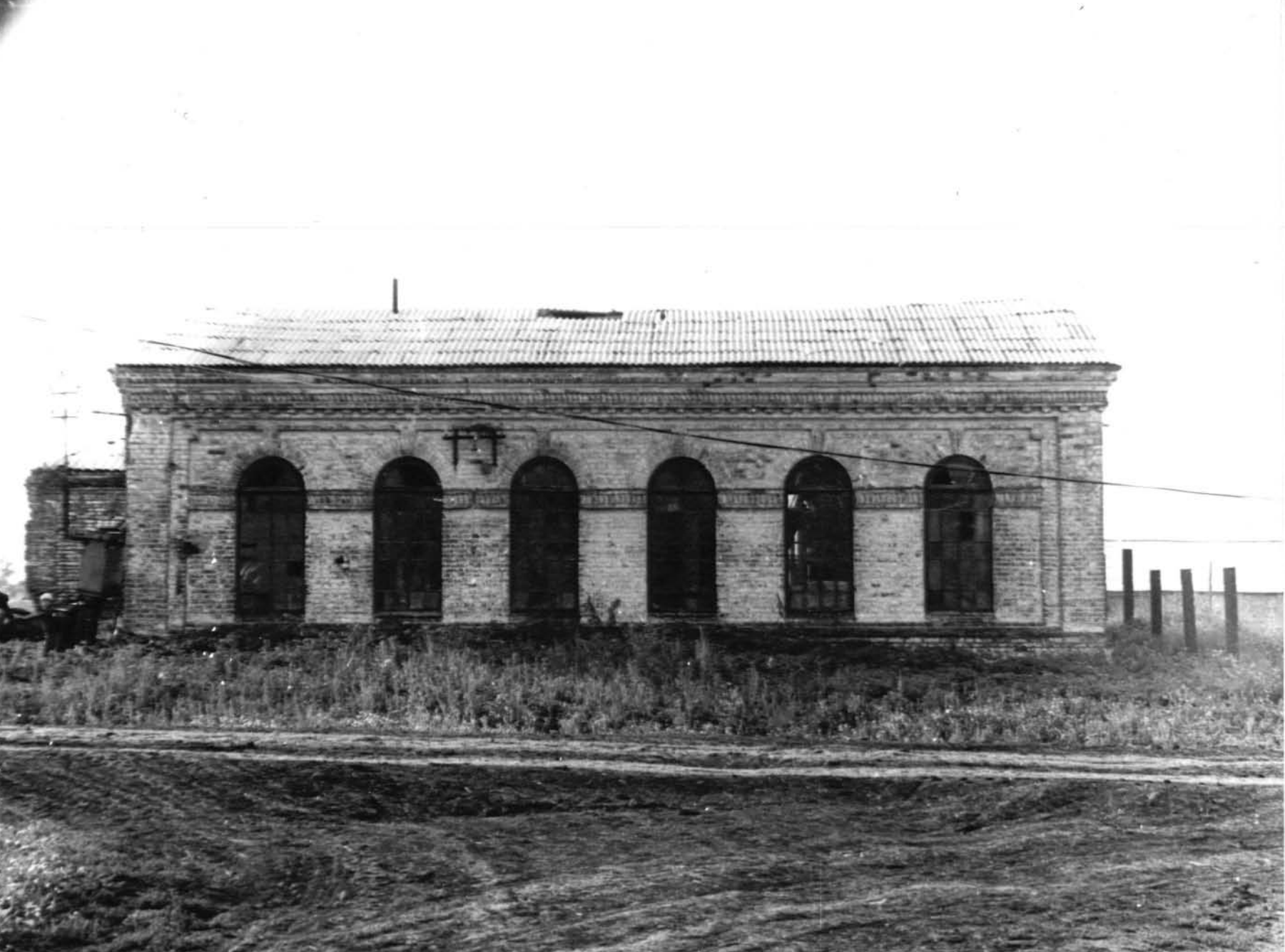


\*D000016122\*

ПЕНЗЕНСКАЯ ОБЛАСТЬ БАШМАКОВСКИЙ РАЙОН СЕЛО ЛИПОВКА  
КОМПЛЕКС ИМЕНИЯ КНЯЗНИ ДОЛГОРУКОЙ ЭЛЕКТРОСТАНЦИЯ  
1916 г.



Выполнил: Сидько В.А.  
1984г



1. Пензенская обл. Башмаковский р-н  
с. Липовка Комплекс имени кн. Долго-  
рукой. Электростанция 1916г. Южный  
3г. фасад. фото Сосновского 1983г.



1916



2. Пензенская обл. Башмаковский р-н  
с. Липовка Компл. имени кн. Долгорукой  
Электростанция 1916г. Западный фасад  
фото Сосновского В. 1983г.



3. Пензенская обл. Башмаковский р-н  
с. Липовка Компл. имени кн. Долгорукой  
Электростанция. 1916г. северный фасад  
фото Сосновского В. 1983г.



4 Пензенская обл. Башмаковский р-н  
с. Липовка Компл. имени кн. Долгорукой  
Электростанция 1916г. Западный фасад  
фото Сосновского В. 1983г.



5. Пензенская обл. Башмаковский р-н  
с. Липовка. Компл. имения кн. Долгорукой  
Электростанция 1916г. вид с востока  
фото Сосновского В. 1983г.

3.6....I.39.2

МИНИСТЕРСТВО КУЛЬТУРЫ СССР ● ПАМЯТНИКИ ИСТОРИИ И КУЛЬТУРЫ СССР (недвижимые).....  
 СОЮЗНАЯ РЕСПУБЛИКА РСФСР Гл. упр. по охр. пам. истории и культ. Мин. Культ. СССР (индекс)  
 (наименование республиканского органа охраны)

Адрес Пензенская обл. Башмаковский р-н. с. Липовка  
 (АССР, край, область; район, автономная обл.; национальный округ, населенный пункт)

## УЧЕТНАЯ КАРТОЧКА

I. НАИМЕНОВАНИЕ ПАМЯТНИКА Имение кн. Долгорукой. Электростанция

II. ТИПОЛОГИЧЕСКАЯ ПРИНАДЛЕЖНОСТЬ

памятник археологии	памятник истории	памятник архитектуры	памятник монумент. ис-ва
		6	

III. ДАТИРОВКА ПАМЯТНИКА

1916г.

IV. ХАРАКТЕР СОВРЕМЕННОГО ИСПОЛЬЗОВАНИЯ

по первоначальному назначению	культурно-просветительное	туристско-экскурсионное	лечебно-оздоровительн.	жилищные помещения	хозяйственное	не используется
+						

предлож. по использа.

V. ХАРАКТЕРИСТИКА ТЕХНИЧЕСКОГО СОСТОЯНИЯ

хорошее	среднее	плохое	аварийное
	+		
союзная	республ.	местная	не состоит
			+

наличие утвержденной охранной зоны

да	нет
	+

VII. НАЛИЧИЕ ДОКУМЕНТАЦИИ

паспорт	фотографии	обмеры	реставрационные материалы
1	5	1	

место хранения документов

Дата составления карточки

органы охраны			реставрационные мастерск.		музей, архив
союзный	республикан	местный	республикан	местные	НИИ

II, ИЮЛЯ 1984

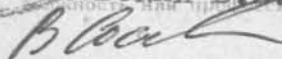
М. П.

Составитель

доц. Сосновский В. А.

Инспектор по охране памятников

(ф. и. о., подпись)





## УЧЕТНАЯ КАРТОЧКА (оборотная сторона)

Фото или схематический план



Краткое описание

Каменное, прямоугольное в плане здание крыто двухскатной кровлей. Главный западный фасад трехосевой. центральная ось — дверной проем, в настоящее время растесан. На южном фасаде шесть оконных проемов, на северном — два. Восточный фасад идентичен западному. Все проемы с арочными перемычками. Углы всех фасадов отмечены гладкими пилястрами. По всему периметру здания на отметке пяти арочных перемычек проемов проходит горизонтальный пояс с рядом поребрика. Восточный и западный фасады завершаются треугольными фронтонами с полукруглым окном по оси. Широкий карниз украшен поребриком

Тип. ф-ки «Маяк революции» Зак. 2414  
и городками.