

ПАМЯТНИКИ ИСТОРИИ И КУЛЬТУРЫ СССР

(недвижимые)

5900228000

СОЮЗНАЯ РЕСПУБЛИКА.....РСФСР.....

~~Министерство культуры. Государственная инспекция по охране памятников~~
(наименование республиканского органа охраны памятников)

ИСТОРИИ И КУЛЬТУРЫ

П А С П О Р Т

I. НАИМЕНОВАНИЕ ПАМЯТНИКА. МАГАЗИН КУПЦА Д.Я.ЗАИНАII. ТИПОЛОГИЧЕСКАЯ
ПРИНАДЛЕЖНОСТЬ

памятник археологии	памятник истории	памятник архитектуры	памятник монумент. искусства
		3	

III. ДАТИРОВКА ПАМЯТНИКА (или дата исторического события, с которым связано возникновение памятника, — для памятников истории)

Конец XIX векаIV. АДРЕС (местонахождение) ПАМЯТНИКА. Пери́ская о́бласть, г. Оса, ул. Степана
(АССР, край, область, район, автономная обл.,Разина, 8

национальный округ; населенный пункт; пути подъезда)

V. ХАРАКТЕР
СОВРЕМЕННОГО
ИСПОЛЬЗОВАНИЯ

по первонач. назначению	культурно-просветит.	туристско-экскурсион.	лечебно-оздоровительн.	жилые помещения	хозяйственное	не используется
	музей, библ., клуб		больн., санат., д/отд.		учреждение торгов. промыш. склад	

Кафе "Русский чай"

ПРИЛОЖЕНИЯ:

- Фото общего вида — 1
- Фото фрагментов —
- Генплан —
- Обмеры: план — I
- фасад — I
- разрез —
- Схематический план охранной зоны —

а)

для памятников археологии

— история возникновения, кем и когда производились разведки и раскопки, место хранения коллекций.

для памятников истории

— история возникновения: краткая характеристика событий и лиц, в связи с которыми объект приобрел значение памятника.

для памятников архитектуры и монументального искусства

— автор, строитель, заказчик, история создания.

Здание построено в конце XIX века на средства осинского купца Дмитрия Яковлевича Занина. В здании помещался магазин. После революции здание использовалось для различных хозяйственных целей. В настоящее время здание занято кафе "Русский чай" Осинского РайПО.

б) перестройки и утраты, изменившие первоначальный облик памятника.

Заложено окно южного фасада. Прорито два проема в западной стене. Оба дверных проема северного фасада частично заложены кирпичом. К западному фасаду вплотную пристроено одноэтажное здание столовой.

в) реставрационные работы (общая характеристика, время, автор, место хранения документации)

Не проводились.

VII. ОПИСАНИЕ ПАМЯТНИКА

а)	для памятников археологии	— характер культурного слоя, важнейшие находки.
	для памятников истории	— характеристика памятника, наличие, текст и время установления мемориальной доски.
	для памятников архитектуры	— основные особенности планировочной, композиционно-пространственной структуры и конструкций; характер декора фасадов и интерьеров; наличие живописи, скульптуры, прикладного искусства; строительный материал, основные габариты.
	для памятников монумент. иск-ва	— основные особенности композиционного и колористического решения; тексты, материал, техника, размер.

Здание расположено в центре города по ул. Степана Разина (быв. Успенская) в 100 метрах южнее Троицкого собора.

Здание "Г"-образное в плане, одноэтажное, перекрыто пологой кровлей. Главным является северный фасад, выходящий в улицу тремя окнами и двумя дверями, чередующимися с ними. Южный фасад имел одно окно и дверь. Остальные фасады были глухими.

Главный фасад завершен сплошным парапетом. Парапет завершен зубчатым карнизом, углы отмечены плоскими пилястрами, являющимися продолжением угловых рустованных пилястр фасада. Стены здания завершены профилированным зубчатым карнизом. Цоколь выделен профилированной тягой. Окна и двери прямоугольные с сегментным завершением, находятся в слегка углубленных нишах. Под окнами в цоколе находятся профилированные зеркала.

Все здание представляет одно "Г"-образное помещение, разделенное вейчас временными перегородками на три комнаты. Первоначально здание вероятно разделялось на два прямоугольных помещения: торговое и складское.

Здание кирпичное, фундаменты бутовые, кровля железная. Перекрытие плоское, деревянное. Пол дощатый. Внутри оштукатурено, снаружи побелено. Длина здания по ул. Степана Разина — 15,4 м.

б) общая оценка общественной, научно-исторической и художественной значимости памятника.

Памятник гражданской архитектуры конца XIX века. Типичная торговая постройка русской провинции, принадлежащая небогатому купцу. Вместе с особняком и магазином И.И. Рыжикова играет заметную роль в формировании архитектурного ансамбля городского центра.

VIII. ОСНОВНАЯ БИБЛИОГРАФИЯ, АРХИВНЫЕ ИСТОЧНИКИ, ИКОНОГРАФИЧЕСКИЙ МАТЕРИАЛ

Сведения Осинского краеведа В.П. Шилова.

IX. ТЕХНИЧЕСКОЕ СОСТОЯНИЕ

характеристика общего состояния:

для памятников археологии

культурного слоя
важнейших находок

для памятников архитектуры и истории

конструкций
стен
покрытий
потолков
пола
декора фасадов
интерьеров

в интерьере:

живописи
скульптуры
прикл. искусства

для памятников монументального искусства

цоколя
постаментов
скульптуры
грунта
красочного слоя

хорошее	среднее	плохое	аварийное
	* * * * * * *		

X. СИСТЕМА ОХРАНЫ

а) категория охраны

союзная	республ.	местная	не состоит
		+	+

б) дата и № документа о принятии под охрану Не имеется ранее объявленного

№ 58-п от 31.01.84

в) границы охранной зоны и зоны регулирования застройки (краткое описание со ссылкой на утверждающий документ).

Не имеется

г) балансовая принадлежность и конкретное использование Солнечное РАЙО.

Кафе "Русский чай"

д) дата и № охранного документа Не имеется

Дата составления паспорта

Составитель Мухомов Т.К. - архитектор
(ф., и., о., должность или профессия)

20 августа 1979 г.



Инспектор по охране памятников Мешков

(подпись)

(подпись)

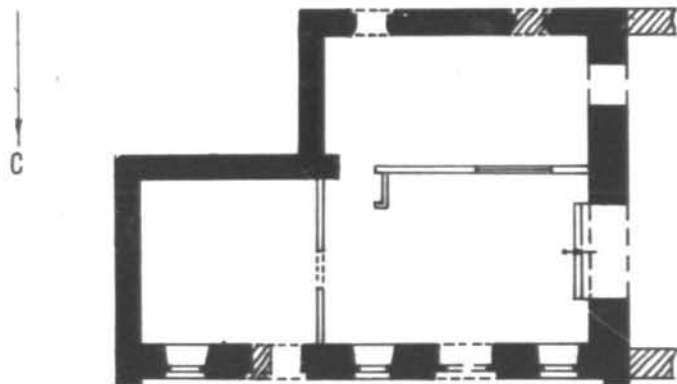
М. П.



D000017615

г. Оса
Пермская обл.
Магазин купца Занина Д.Я.
Конец XIX в.
ул. Степана Разина, 8)

План



0 10 м

Обмерили: Т. Муксимов
А. Федотов, 1978 г.

РУССКИЙ ЧАЙ



Пермская обл. г. Оса

Магазин купца А. Я. Затиина

Вид с севера

фото: А. Федотова, 1978 г.

ул. Ст. Разича, 8

Конец XIX в.

СОЮЗНАЯ РЕСПУБЛИКА РСФСР Гос. инспекция по охране памятников истории и культуры

Адрес Пермская область, г. Оса, ул. Степана Разина, 6 (населен. пункт)

УЧЕТНАЯ КАРТОЧКА

I. НАИМЕНОВАНИЕ ПАМЯТНИКА МАГАЗИН КУПЦА Д. Я. ЗАМШТА

II. ТИПОЛОГИЧЕСКАЯ ПРИНАДЛЕЖНОСТЬ

памятник археологии	памятник истории	памятник архитектуры	памятник монумент. ис-ва
---------------------	------------------	----------------------	--------------------------

III. ДАТИРОВКА ПАМЯТНИКА 3

IV. ХАРАКТЕР СОВРЕМЕННОГО ИСПОЛЬЗОВАНИЯ

<u>Концов XIX века</u> начальному назначению	культурно-просветительное	туристско-экскурсионное	лечебно-оздоровительн.	жилые помещения	хозяйственное	не используется
---	---------------------------	-------------------------	------------------------	-----------------	---------------	-----------------

предлож. по использ. +

V. ХАРАКТЕРИСТИКА ТЕХНИЧЕСКОГО СОСТОЯНИЯ

хорошее	среднее	плохое	аварийное
союзная	<u>+</u> республ.	местная	не состоит

VI. КАТЕГОРИЯ ОХРАНЫ

наличие утвержденной охранной зоны да | нет

VII. НАЛИЧИЕ ДОКУМЕНТАЦИИ

паспорт	фотографии	обмеры <u>+</u>	реставрационные материалы
<u>+</u>	<u>+</u>	<u>+</u>	
органы охраны	реставрационные мастерские	музей, архив, НИИ	
союзный	республикан.	местный	республикан.
			местные

Место хранения документов
Дата составления карточки 20 августа 1979 г.
М.П.

Составитель Мухомов Т. И.
(ф. и. о., должность или профессия, подпись)

Инспектор по охране памятников В. М. Мещеряков
(ф. и. о., подпись)



Фото или схематический план



Краткое описание

Магазин построен на средства купца Д.Я.Занина в конце XIX века. После революции здание использовалось для различных хозяйственных нужд. В настоящее время занято кафе "Русский чай".

Здание "Г"-образное в плане, одноэтажное, перекрыто пологой кровлей. Главным является северный фасад, выходящий в улицу тремя окнами и двумя дверями, чередующимися с ними. Стены завершены профилированным зубчатым карнизом, над которым проходит сплошной парапет. Углы выделены рустованными пилястрами. Окна и двери прямоугольные с сегментным завершением, находятся в неглубоких нишах.

Здание кирпичное, фундаменты бутовые, кровля железная. Внутри оштукатурено, снаружи побелено. Длина здания по улице - 15,4 м.

Памятник гражданской архитектуры конца XIX века. Типичная торговая постройка русской провинции, принадлежащая небогатому купцу. Вместе с особняком и магазином И.И. Рыжикова играет заметную роль в формировании архитектурного ансамбля городского центра.