

7710134000

МИНИСТЕРСТВО КУЛЬТУРЫ СССР

З.2. I.32.I
индекс

ПАМЯТНИКИ ИСТОРИИ И КУЛЬТУРЫ СССР
(недвижимые)

СОЮЗНАЯ РЕСПУБЛИКА РОССИЯ

Управление гос. контроля охраны и использования памятников истории и культуры г. Москвы.
(наименование республиканского органа охраны памятников)

П А С П О Р Т

I. НАИМЕНОВАНИЕ ПАМЯТНИКА Усадьба Меншиковых. Северный флигель.

II. ТИПОЛОГИЧЕСКАЯ ПРИНАДЛЕЖНОСТЬ

памятник археологии	памятник истории	памятник архитектуры	памятник монумент, чек-ва
		2	

III. ДАТИРОВКА ПАМЯТНИКА (или дата исторического события, с которым связано возникновение памятника — для памятников истории)

1790-е гг.

IV. АДРЕС (местонахождение) ПАМЯТНИКА Москва, ул. Герцена, 12

(АССР, край, область, район, автономная обл.,

Краснопресненский р-он

национальный округ; населенный пункт; пути подъезда)

V. ХАРАКТЕР СОВРЕМЕННОГО ИСПОЛЬЗОВАНИЯ

по первонач. назначению	культурно-просветит.	туристско-экскурсион.	лечебно-оздоровительн.	жилые помещения	хозяйственное	не используется
	музей библ. клуб		Сольв. санат. д/отд		учреждение ⁺ торгов. промыш. склад	

ПРИЛОЖЕНИЯ:
экстерьера 7

Фото общего вида —

Фото фрагментов —

Генплан —

Обмеры: план — 3

разрез —

фасад —

Схематический план

охранной зоны —

Вкладыш к разд. УПа) — I стр.

VI. ИСТОРИЧЕСКИЕ СВЕДЕНИЯ

а) для памятников археологии	— история возникновения, кем и когда производились разведки и раскопки, место хранения коллекций.
для памятников истории	— история возникновения: краткая характеристика событий и лиц, в связи с которыми объект приобрел значение памятника.
для памятников архитектуры и монументального иск-ва	— автор, строитель, заказчик, история создания.

Северный жилой флигель сооружен между 1790 и 1801 гг., заменив собой скругленную декоративную стенку, построенную между 1778 и 1782 гг. Здание соединило главный дом с флигелем, выходящим на красную линию улицы. Зафиксированный в одном из альбомов М.Ф.Казанова (1831г.) незадолго до этого возведенный флигель в архитектуре главного фасада почти полностью совпадает с существующим облинком. Иным был только руст в южной части первого этажа, который был обработан квадрами. Стена полуподвала была покрыта ленточным рустом. Незначительные изменения, связанные с обновлением главного дома, были осуществлены в 1840-х гг. В это время был сглажен фасад полуподвала, а руст первого этажа сделан ленточным. Цокольный этаж первоначально имел сводчатые перекрытия, а в одном из помещений второго этажа был устроен декоративный купол.

В 1860 г., когда усадьба принадлежала дворянину В.В.Тимошенко, с восточной стороны к флигелю были пристроена кирпичная ретирада на всю высоту объема. В 1885 г. она была заменена новой, также каменной, но большей по размерам. В 1923г. ретирада была сломана. С середины 1870-х гг. часто сменявшиеся владельцы усадьбы сдавали ее в аренду (например, б) перестройки и утраты, изменявшие первоначальный облик памятника. (см. вкладыш № I)

С востока пристроена открытая лестница и пробит новый вход на первый этаж. Сильно изменена внутренняя планировка.

в) реставрационные работы (общая характеристика, время, автор, место хранения документации)

Реставрационные работы были проведены в 1971-1975гг.

Автор проекта - Г.Ф.Быкова (мастерская № 7 института "МосПроект-3").

VII. ОПИСАНИЕ ПАМЯТНИКА

а)	для памятников археологии	— характер культурного слоя, важнейшие находки,
	для памятников истории	— характеристика памятника, наличие, текст и время установления мемориальной доски,
	для памятников архитектуры	— основные особенности планировочной, композиционно-пространственной структуры и конструкций; характер декора фасадов и интерьеров; наличие живописи, скульптуры, прикладного искусства; строительный материал, основные габариты,
	для памятников монумент. иск-ва	— основные особенности композиционного и колористического решения; тексты, материал, техника, размер.

Флигель расположен в северо-восточном углу парадного двора усадьбы, примыкая к северному торцу главного дома. Через устроенный в нем проезд осуществилась связь парадного и хозяйственного дворов.

Двухэтажное с полуподвалом кирпичное здание выстроено в стиле зрелого классицизма и частично переделано в стиле ампир. Флигель имеет сложную композицию, состоящую из двух объемов, примыкающих друг к другу под прямым углом. Один из них, прорезанный сквозным проездом, имеет полукруглый изгиб со стороны парадного двора.

Оштукатуренные фасады имеют четкие тектонические членения по вертикали. Высокий гладкий полуподвал, прорезанный квадратными окнами, отделен от первого этажа небольшим уступом. Стены прямоугольного объема на первом этаже со стороны парадного двора обработаны ленточным рустом, со стороны хозяйственного двора — квадратным. Окна на главном фасаде заглублены в ниши, имеют профилированные подоконники и филенки под ними. Две профилированные тяги отделяют первый и второй этажи. Верхний этаж в основной своей части прорезан высокими прямоугольными окнами. Художественный акцент

б) общая оценка общественной, научно-исторической и художественной значимости памятника. (см. вкладыш № I)

Хороший образец флигеля на парадном дворе представительной московской усадьбы Белого города, построенного в стиле зрелого классицизма. Является важным элементом пространственной и планировочной структуры комплекса.

VIII. ОСНОВНАЯ БИБЛИОГРАФИЯ, АРХИВНЫЕ ИСТОЧНИКИ, ИКОНОГРАФИЧЕСКИЙ МАТЕРИАЛ.

- 1) ГИМ ОИИ, ф. 440, оп. I, д. 945. Планы владения 1777 и 1782 гг.
- 2) ИАА, Тверская ч., № 268/289.
- 3) Архитектурные альбомы М.Ф. Казакова, М., 1956, с. 164, 165, 263.
- 4) Е.В. Николаев, Классическая Москва, М., 1975, с. 59.
- 5) Памятники архитектуры Москвы. Белый город, М., 1989, с. 112–113.

Планы, кроки, фото и негативы хранятся в ЦКОИИ г. Москвы.

IX. ТЕХНИЧЕСКОЕ СОСТОЯНИЕ

характеристика общего состояния: для памятников археологии	культурного слоя важнейших находок	хорошее	среднее	плохое	аварийное
для памятников архитек- туры и истории	консервации стен покрытий плотков пола декора фасадов интерьеров	+			
в интерьере:	живописи скульптуры прикл. иск-ва				
для памятников монументального искусства	моколи досамаита скульптуры грунта красочного слоя				

X. СИСТЕМА ОХРАНЫ

а) категория охраны	союзная	республ.	местная	не состоит
		+		

б) дата и № документа о принятии под охрану Постановление СМ РСФСР № 1327 от 30.УШ-1960 г.

в) границы охранной зоны и зоны регулирования застройки (краткое описание с ссылкой на утверждающий документ)

г) балансовая принадлежность и конкретное использование Департамент муниципального жилья.

д) дата и № охранного документа _____

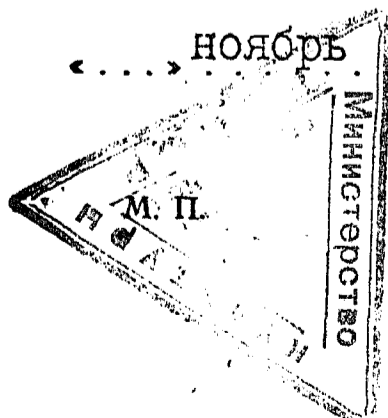
Дата составления паспорта _____

Составитель Искусствовед Г.К. Смирнов
(ф., и., о., должность или профессия)

(подпись)

Инспектор по охране памятников _____

(подпись)



и паспорту "Людмила Беллингер, Северная
Лига."

к плану №1а) (окончание)

в 1975 г. штаб-квартира Ю. Делезнев сдана в аренду купцу А. С. Билин
в 1987 г. купцу П. И. Кондратьев (адресован у П. П. Рой Вильне). В этот
период, по-видимому, была изменена внутренняя планировка здания
(записана на чертежах 1-23г.).

к плану №1а) (продолжение)

на вогнутом фасаде здания созданы оформленные проходы двумя колон-
нами. Сбоку от него - высокая арочная ниша с подоконником. По оси
прохода на втором этаже расположено трапециевидное окно с полукруглыми
завершениями, отделенным от основного проема карнизом. По всей компо-
зиции световым является лишь центральная квадратная проем. Карниз
карниз здания красиво профилирован и на торцевом фасаде энергично
раскрепован.

От внутренней планировки остались лишь некоторые стойки периметра-
льного времени и стена 1911 г., выходящая пространством лестнич-
ной клетки. Сохранились угловые печи.











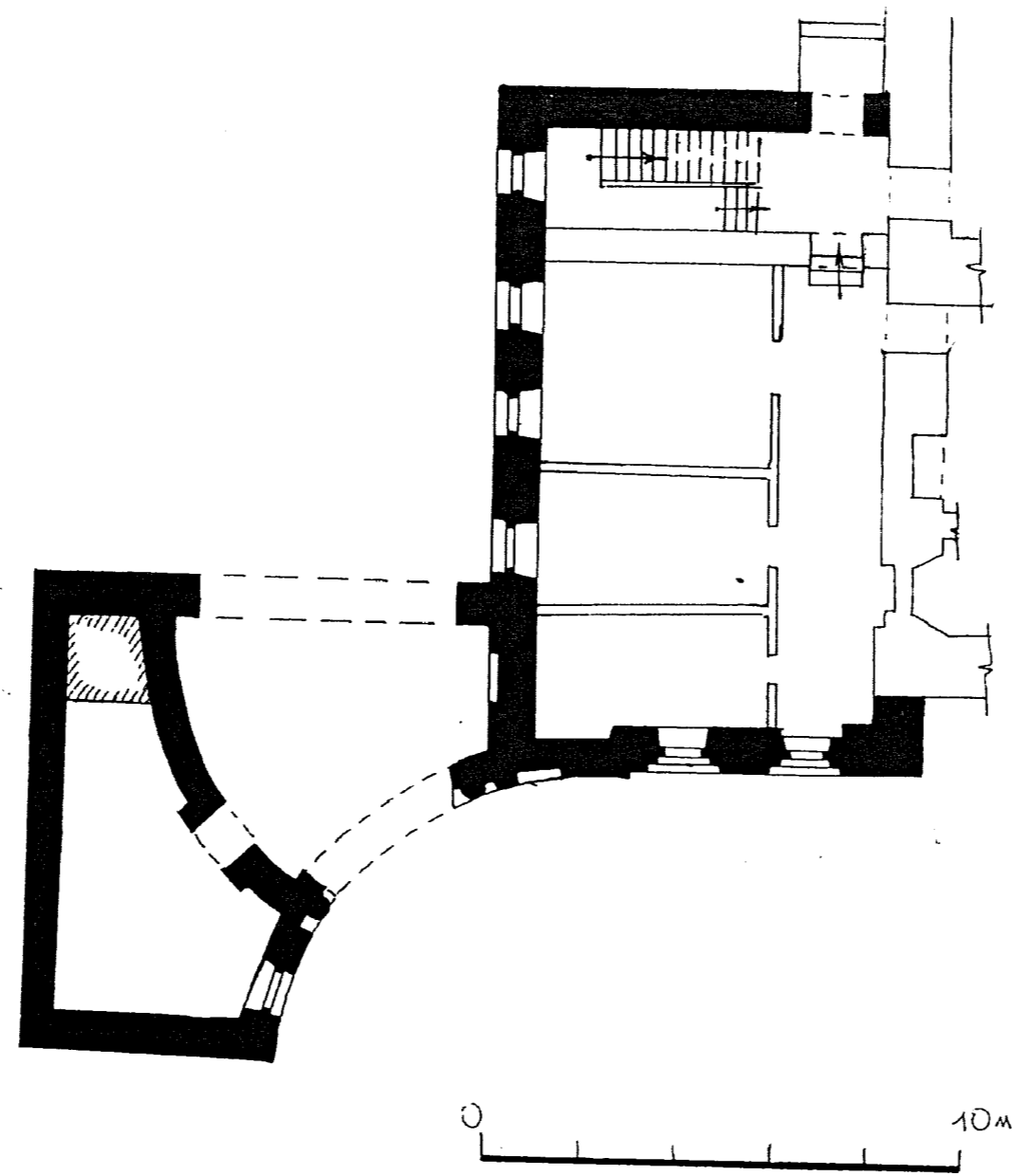






УЛ. ГЕРЦЕНА, 12,
УСАДЬБА МЕНЬШИКОВЫХ,
СЕВЕРНЫЙ ФЛИГЕЛЬ,
1790-Е ГГ.
ПЛАН ПОЛУПОДЪЕЗДА

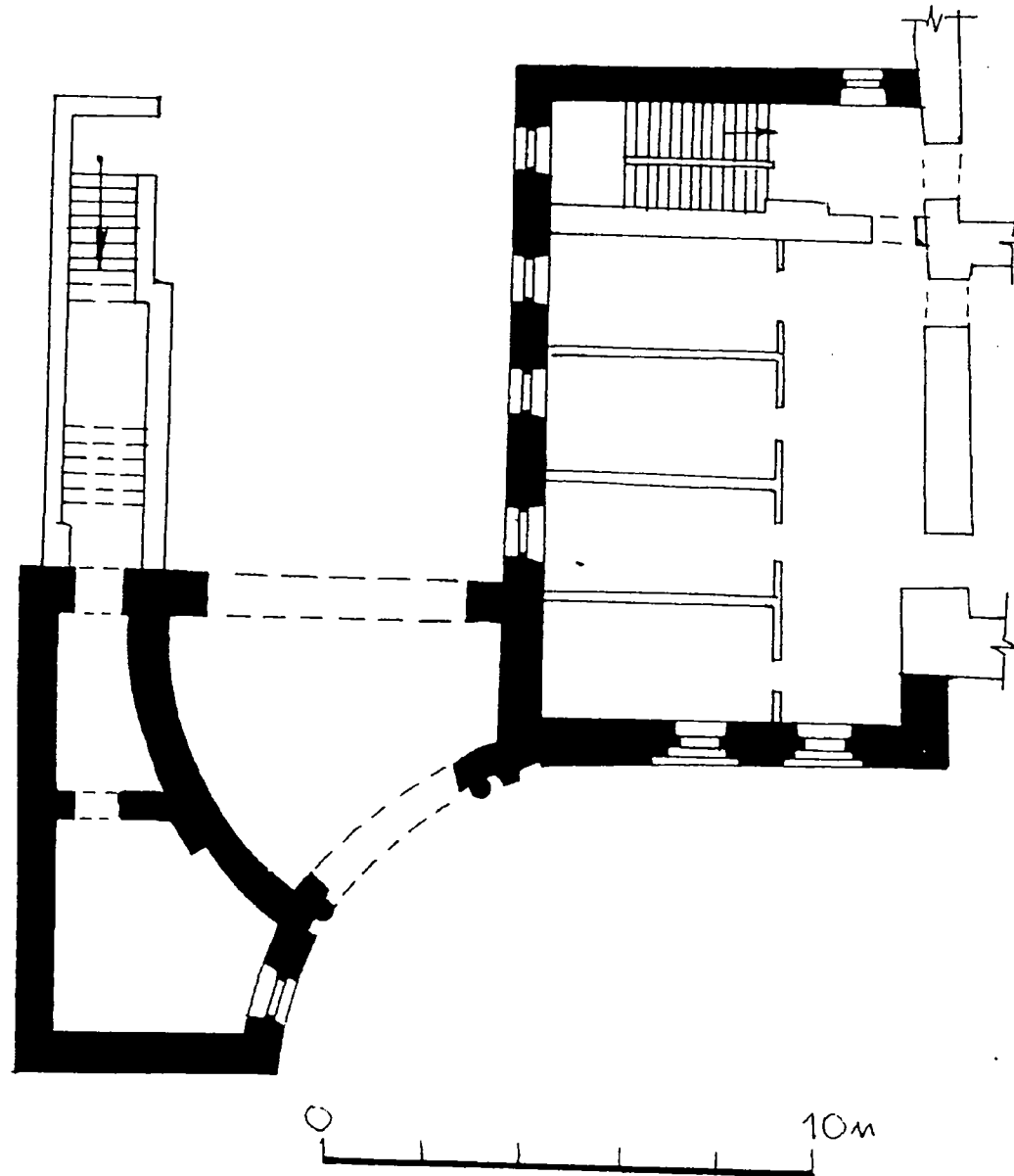
С ←



МП "СИМАРГА"
ОБМЕР: КОЖЕВНИКОВА
 ШПОЛЯНСКИЙ
ВЫПОЛНИЛА: КОЖЕВНИКОВА
1992г.

МОСКВА,
УЛ. ГЕРЦЕНА, 12,
УСАДЬБА МЕНЬШИКОВЫХ,
СЕВЕРНОЙ ФЛИГЕЛЬ,
1790-Е ГГ.
ПЛАН I ЭТАЖА

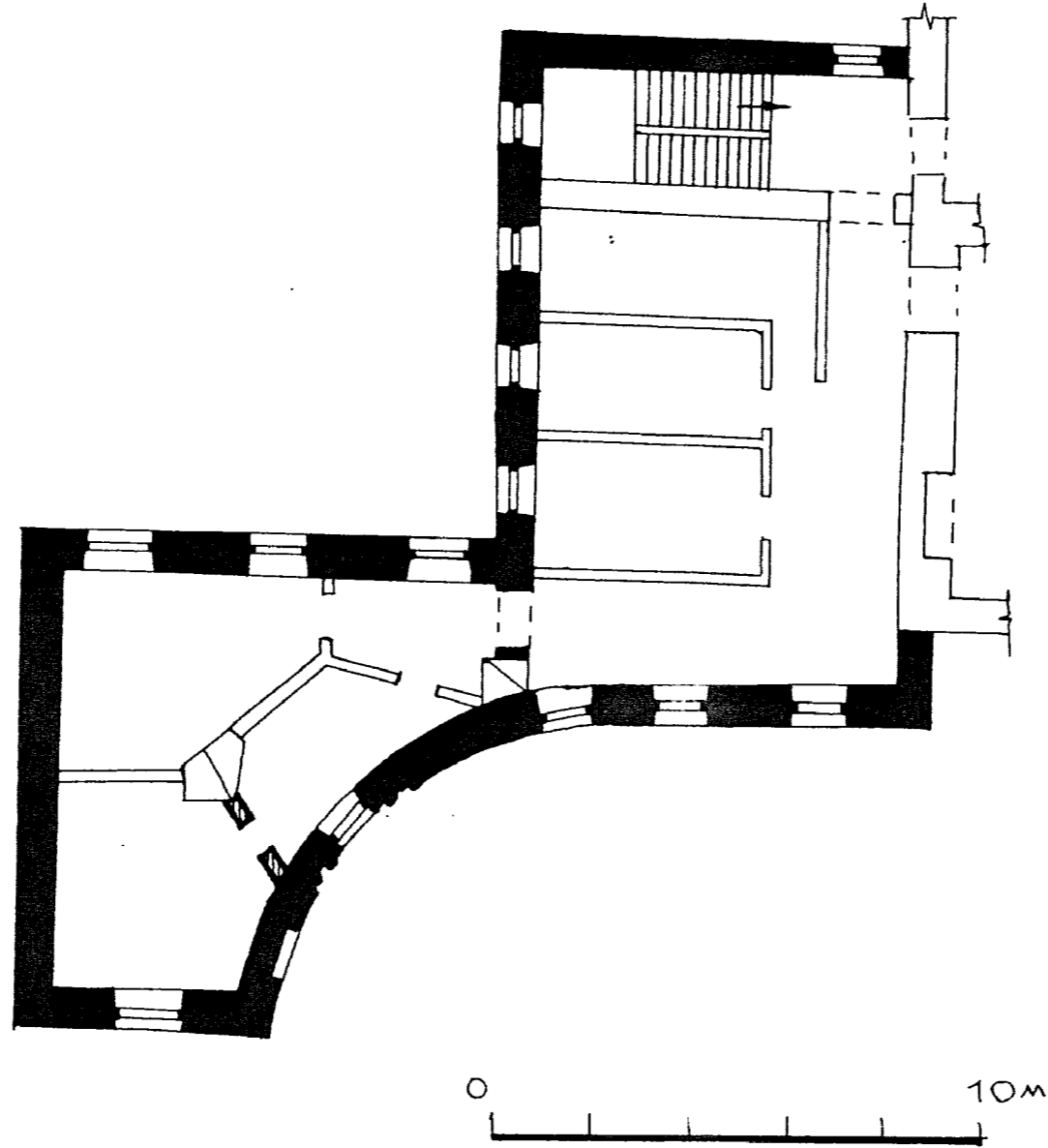
С ←



М.П. "СИЛАРГА"
ОБМЕР: КОЖЕВНИКОВ
ЩОЛЯНСКИЙ
ВЫПОЛНИЛА: КОЖЕВНИКОВ
1992 г.

МОСКВА,
УЛ. ГЕРЦЕНА, 12,
УСАДЬБА МЕНШИКОВЫХ,
СЕВЕРНЫЙ ФЛИГЕЛЬ,
1790-Е ГГ.
ПЛАН II ЭТАЖА

С ←



УСЛОВНЫЕ ОБОЗНАЧЕНИЯ:

- — 1790-Е ГГ.
- ▨ — КОН. XIX В.

МП "СИМАРГЛ"
ОБМЕР: КОЖЕВНИКОВА
ШПОЛЯНСКИЙ
ВЫПОЛНИЛА: КОЖЕВНИКОВА
1998

З.2. I.32.I

МИНИСТЕРСТВО КУЛЬТУРЫ СССР ● ПАМЯТНИКИ ИСТОРИИ И КУЛЬТУРЫ СССР (недвижимые) _____

СОЮЗНАЯ РЕСПУБЛИКА Россия. УТКОИП г.Москвы _____ (индекс)

Адрес Москва, ул. Герцена, 12 Краснопресненский Р-ОН
(АССР, край, область; район, автономная обл.; национальный округ; населенный пункт)

УЧЕТНАЯ КАРТОЧКА

I. НАИМЕНОВАНИЕ ПАМЯТНИКА Усадьба Меншиковых. Северный Флигель.

II. ТИПОЛОГИЧЕСКАЯ ПРИНАДЛЕЖНОСТЬ

памятник археологии	памятник истории	памятник архитектуры	памятник монумент. ис-куства
		2	

III. ДАТИРОВКА ПАМЯТНИКА 1790-е гг.

IV. ХАРАКТЕР СОВРЕМЕННОГО ИСПОЛЬЗОВАНИЯ

по первоначальному назначению	культурно-просветительное	туристско-экскурсионное	лечебно-оздоровительное	жилые помещения	хозяйственные	не используются
					+	

предлож. по использ. _____

V. ХАРАКТЕРИСТИКА ТЕХНИЧЕСКОГО СОСТОЯНИЯ

хорошее	среднее	плохое	аварийное
+			

VI. КАТЕГОРИЯ ОХРАНЫ

союзная	республ.	местная	не состоит
	+		

наличие утвержденной охранной зоны

да	нет

VII. НАЛИЧИЕ ДОКУМЕНТАЦИИ

паспорт	фотографии	обмеры	реставрационные материалы
+	+	+	

место хранения документов

органы охраны			реставрационные мастерские		музеи, архивы, ИИИ
союзный	республикан.	местный	республикан.	местные	
					РНИИИ

Дата составления карточки

198 М. П.

искусствовед Г.К. Смирнов

Составитель _____ (Ф., и. о., должность или профессия, подпись)

инспектор по охране памятников _____ (Ф., и. о., подпись)



О Ч К А (оборотная сторона)

Краткое описание

Двухэтажное с полуподвалом кирпичное здание в стиле зрелого классицизма примыкает к торцу главного дома усадьбы. Флигель имеет сложную композицию с вогнутым фасадом со стороны парадного двора. Здание прорезано сквозным проездом, оформленным колоннами. По его оси на втором этаже расположено трехчастное окно. В интерьере сохранились угловые печи.

Пример флигеля в стиле зрелого классицизма в представительной усадьбе Белого города