

7710739004

3.4(2) - I.32.I.

МИНИСТЕРСТВО КУЛЬТУРЫ СССР

индекс

ПАМЯТНИКИ ИСТОРИИ И КУЛЬТУРЫ СССР

(недвижимые)

СОЮЗНАЯ РЕСПУБЛИКА РСФСР

Министерство культуры. Главное управление по охране памятников истории и культуры.
(наименование республиканского органа охраны памятников)

П А С П О Р Т

I. НАИМЕНОВАНИЕ ПАМЯТНИКА Церковь Георгия в Ендове. Дом причта.

II. ТИПОЛОГИЧЕСКАЯ ПРИНАДЛЕЖНОСТЬ

памятник археологии	памятник истории	памятник архитектуры	памятник-монумент иск-ва
		4(2)	

III. ДАТИРОВКА ПАМЯТНИКА (или дата исторического события, с которым связано возникновение памятника—для памятников истории)

1881 год

IV. АДРЕС (местонахождение) ПАМЯТНИКА

г. Москва, ^{Московский р-н} ул. Осипенко, 6.
(АССР, край, область, район, автономная обл.,

национальный округ, населенный пункт, пути подъезда)

V. ХАРАКТЕР СОВРЕМЕННОГО ИСПОЛЬЗОВАНИЯ

по первонач. назначению	культурно-просветит.	туристско-экскурсион.	лечебно-оздоровительн.	жилое помещения	хозяйственное	не используется
	музей, библ. клуб		больн. санат. д/отд.		учреждение торгов. промышл. склад	

ПРИЛОЖЕНИЯ:

Фото общего вида — 4
 Фото фрагментов — 3
 Генпланы —
 Обмеры: план — 2
 фасад —
 разрез —
 Схематический план
 охранной зоны —
 вкладыш 2 стр.

VI. ИСТОРИЧЕСКИЕ СВЕДЕНИЯ

- а)

{	для памятников археологии	история возникновения, кем и когда проводились раскопки и раскопки, место хранения коллекций
	для памятников истории	история возникновения: краткая характеристика событий и лиц в связи с которыми объект приобрел значение памятника
	для памятников архитектуры и монументального иск-ва	автор, строитель, заказчик, история создания

Сохранившийся кирпичный дом причта, построенный в 1881 г., стоит на месте старого деревянного дома, на территории, издавна принадлежавшей церкви Георгия в Ендове.

В нижнем этаже располагалась богадельня и духовное училище, в верхнем - квартиры священника и причетника. Судя по архивным планам (ИАА г. Москвы) внутренние стены здания были деревянными. Планировка обоих этажей представляла собой ряд сообщающихся комнат разного размера.

- б) перестройки и утраты, изменившие первоначальный облик памятника

Утрачена старая планировка и убранство интерьера дома. Заменены перекрытия, полы, столярка. Заложены лучковые перемычки на южном фасаде.

- в) реставрационные работы (общая характеристика, время, автор, место хранения документации)

Реставрационные работы не проводились.

VII. ОПИСАНИЕ ПАМЯТНИКА

для памятников археологии	характер культурного слоя, нижнейшие находки
а) $\left\{ \begin{array}{l} \text{для памятников истории} \\ \text{для памятников архитектуры} \end{array} \right.$	характеристика памятника, наличие, текст и время установления мемориальной доски. основные особенности планировочной, композиционно-пространственной структуры и конструкций; характер декора фасадов и интерьеров; наличие живописи, скульптуры, прикладного искусства; строительный материал, основные габариты.
для памятников монумент. ис-ва	основные особенности композиционного и колористического решения; текст, материал, техника, размер.

Двухэтажный кирпичный дом причта развернут протяженным северным фасадом на красную линию Улицы Осипенко. С востока к нему примыкает более высокий дом № 8, с запада - ворота церковной ограды. Южным фасадом здание выходит на церковный двор и обращено к алтарю храма. Вид на дом открывается только с ближних точек, от начала ул. Осипенко и с Раушского переулка.

Здание в эклектическом стиле само по себе маловыразительно, но оно принимает участие в создании историко-пространственной среды для выдающегося памятника ХУП в., создавая определенный фон, подчеркивающий пластику церкви Георгия в Ендове.

Прямоугольная в плане, двухэтажная постройка компактна. Здание вытянуто с востока на запад. Центральная часть уличного фасада увенчана фигурным паранетом. Дом завершен трехскатной кровлей, упирающейся коньком в соседнее строение. Первоначальный вход

б) общая оценка общественной, научно-исторической и художественной значимости памятника

(Продолжение см. на вкл. № I)

Пример рядового московского дома втор. пол. XIX в., имеющего определенное значение для уличного ансамбля. В отделке здания использованы элементы декора Георгиевской церкви, с которой он связан исторически и композиционно.

VIII. ОСНОВНАЯ БИБЛИОГРАФИЯ, АРХИВНЫЕ ИСТОЧНИКИ, ИКОНОГРАФИЧЕСКИЙ МАТЕРИАЛ.

1. ИАА г. Москвы, Пятницкая часть, № 82. Дело о постройке во владении Георгиевской в Ендове церкви по просьбе св. Белоусова с причтом, 1881г.
2. Основную библиографию см. в паспорте "Церковь Георгия в Ендове Комплекс".

Обмеры планов, кроки, фотографии и негативы хранятся в Госинспекции по охране памятников истории и культуры г. Москвы при ГлавАПУ.

IX. ТЕХНИЧЕСКОЕ СОСТОЯНИЕ

		хорошее	среднее	плохое	аварийное
характеристика общего состояния:		+			
для памятников архео-	культурного слоя				
логии	важнейших находок				
для памятников архитек-	конструкций	+			
туры и истории	стен	+			
	покрытий	+			
	потолков	+			
	пола	+			
	декора фасадов	+			
	интерьеров		+		
в интерьере:	живописи				
	скульптуры				
	прикл. иск-ва				
для памятников монументального искусства	цоколя				
	постаментов				
	скульптуры				
	грунта				
	красочного слоя				

X. СИСТЕМА ОХРАНЫ

а) категория охраны

союзная	республ.	местная	не состоит
			+

б) дата и № документа о принятии под охрану Нет

в) границы охранной зоны и зоны регулирования застройки (краткое описание со ссылкой на утверждающий документ)

Смотри проект "Охранная зона церкви Георгия в Ендове", разработанный Институтом "Моспроект-3", мастерская № 7, в 1966 году. Автор - архитектор В. Хаславская.

г) балансовая принадлежность и конкретное использование Трест "Спецмонтаж". Специализированное управление № 2. Мин.газовой пром.

д) дата и № охранного документа Нет

Дата составления Паспорта Составитель арх. Карпова М.Г.

17 октября 81 197 г.

(Ф., И., О., должность или профессия)

Карпова
(подпись)



Инспектор по охране памятников _____

(подпись)

Вкладыш № I к паспорту

Керновъ Георгия в вдове. Дом причта.

Гор. Москва, улица Осипенко, 6.

К разделу УПа) (продолжение)

расположен в восточной части уличного фасада.

Пластичное решение фасадов имеет плоский, суховатый характер, несмотря на стремление к разнообразию деталей. Фасады прорезаны длинными окнами без наличников с плоскими лучковыми перемычками.

Парадный уличный северный фасад наиболее декоративно нагружен. Угловые пилястры нижнего яруса рустованы, на них поставлены парные полуколонки, подражающие аналогичному элементу отделки церкви. Между окнами II этажа располагаются пилястры с крепюшками. В междуэтажном фризе помещены подоконные филени в боковых частях и мелкие нишки в центре. Венчающий фриз декорирован аркатурой, над которой проходит профилированный карниз с поясом сухариков. Центральная часть выделена вальтообразным парапетом с круглой люкарной в середине.

На западном торце, который также виден с улицы, продолжен аркатурный фриз. Парные колонки поставлены лишь на уличном углу, на противоположном — им соответствует парные пилястры. Междуэтажный фриз здесь гладкий. Декор дворового фасада представлен лишь венчающим карнизом.

Здание неотштукатурено, окрашено охрой с белыми деталями: выложено русской кладкой, на старом цементном растворе, шов необработан. Размер кирпича: 25,5(26)x12,5(13)x7,5см.

(Продолжение см. на вкл. № 2)

Вкладыш № 2 к паспорту .

Церковь Георгия в Ендове. Дом причта.

Гор. Козьва, улица Осипенко, 6.

К разделу УПа) (продолжение)

Декоративные детали выполнены из кирпича. Локоть здания облицован современным кафелем. Металлическая кровля выкрашена в зеленый цвет.

Новая планировка здания представляет собой коридорную систему с временными перегородками. Как и прежде, единственная капитальная стена отделяет лишь боковую лестничную клетку с новой бетонной лестницей. Здание внутри оштукатурено.







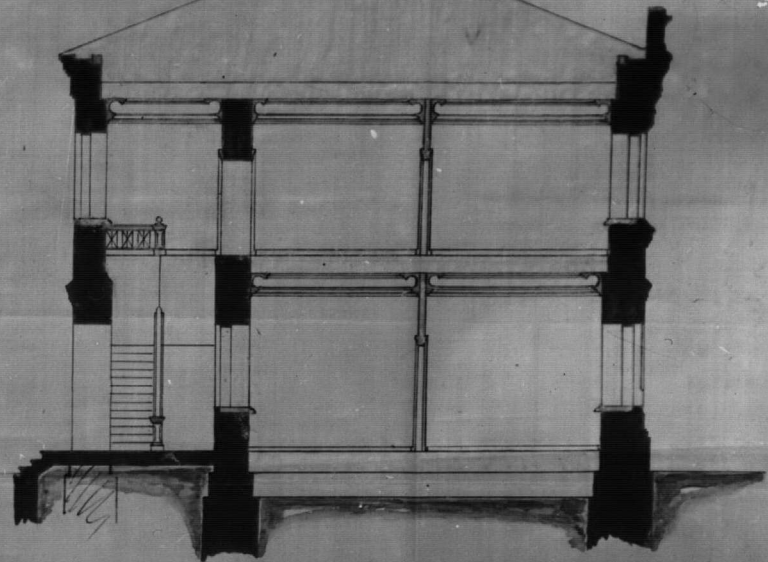
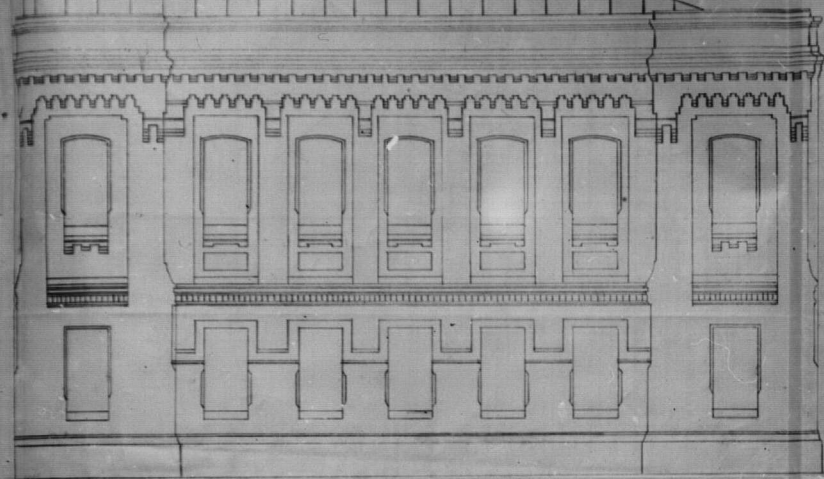




6

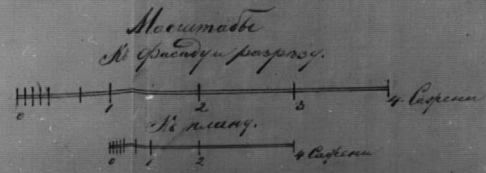
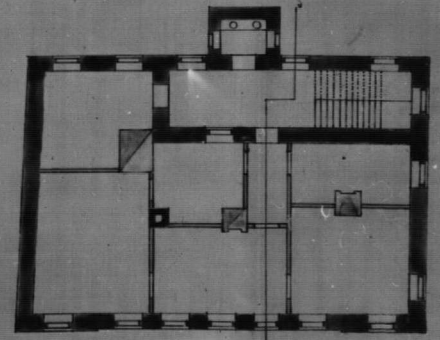
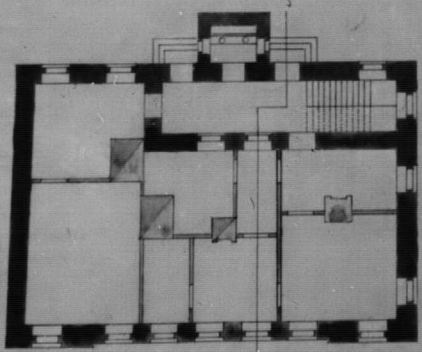






Планъ 1^{го} этажа

Планъ 2^{го} этажа



Архитекторъ П. П. Шуваловъ

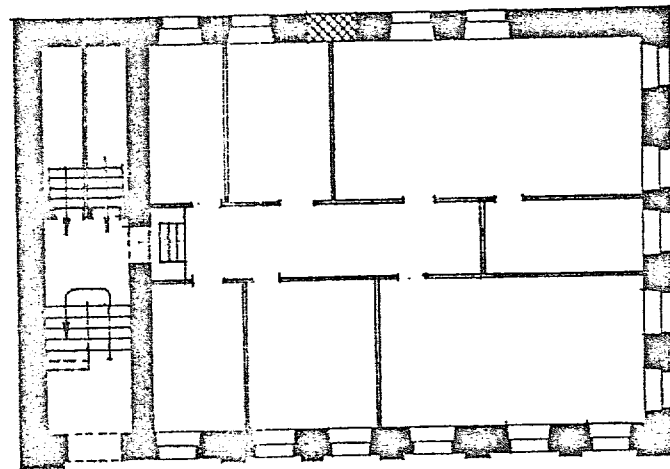
общее за-
24 дия.

Утверждено: 1872 г. 11 мая
 Архитекторъ П. П. Шуваловъ
 Членъ Училища
 Императорскаго
 Академическаго
 Общества

г. Москва, ул. Осипенко, 6
Церковь Георгия в Ендове

Дом причта. 1881 г.
План 1 этажа

↓
С



0 10м

3

в/о «Союзреставрация» МК ССР
ОБМЕРИЛИ: Антипова Е.А.
Берёзкина Е.В.
01.82 г.
Выполнила: Берёзкина Е.В.

УЧЕТНАЯ КАРТОЧКА

I. НАИМЕНОВАНИЕ ПАМЯТНИКА Церковь Георгия в Ендове. Дом причта.

II. ТИПОЛОГИЧЕСКАЯ ПРИНАДЛЕЖНОСТЬ

памятник архитектуры	памятник истории	памятник археологии	памятник монумент. ис-ва
		4(2)	

III. ДАТИРОВКА ПАМЯТНИКА 1881 год

IV. ХАРАКТЕР СОВРЕМЕННОГО ИСПОЛЬЗОВАНИЯ

по первоначальному назначению	культурно-просветительное	туристско-экскурсионное	лечебно-оздоровительн.	жилое помещения	хозяйственное	не используется
					+	

предлож. по исполн. _____

V. ХАРАКТЕРИСТИКА ТЕХНИЧЕСКОГО СОСТОЯНИЯ

хорошее	среднее	плохое	аварийное
+			

VI. КАТЕГОРИЯ ОХРАНЫ

союзная	республ.	местная	не состоит
			+

наличие утвержденной охранной зоны

да	нет
	+

VII. НАЛИЧИЕ ДОКУМЕНТАЦИИ

паспорт	фотографии	обмеры	реставрационные материалы
+	+	+	

место хранения документов _____

органы охраны			реставрационные мастерские		музей, архив.
союзный	республикан.	местный	республикан.	местные	НИИ ВНИИИЗ
	+	+			

Дата составления карточки 12 октября 1981 г.
 М. П.

Составитель арх. Карпова М.Г.

Инспектор по охране памятников _____
 (Ф., и., о., подпись)

[Ф., и., о., должность или профессия, подпись]

Карп

УЧЕТНАЯ КАРТОЧКА (оборотная сторона)

Краткое описание

Двухэтажный кирпичный дом, стоящий в южной линии уличной застройки и примыкающий к воротам церковной ограды, построен в 1881 г. Здесь располагались богадельня, духовное училище и квартиры причта.

Здание в стиле эклектики с элементами декора, подражающими аналогичным деталям церкви XVIII в., является для нее фоном, создающим определенную историко-пространственную среду.

Прямоугольная в плане постройка компактна. Дом имеет лишь одну внутреннюю капитальную стену, отделяющую лестничную клетку в восточной части здания.

Кирпичная отделка здания суховата, несмотря на обилие разнообразных деталей.

Пример рядового московского дома вт. пол. XIX в., имеющего значение для уличного ансамбля, исторически и композиционно связан с церковью Георгия в Ендове.

