

7710930011

2.5.... 1.32.1.

МИНИСТЕРСТВО КУЛЬТУРЫ СССР

индекс

ПАМЯТНИКИ ИСТОРИИ И КУЛЬТУРЫ СССР  
(НЕДВИЖИМЫЕ)

**РСФСР**

Управление по ~~охране памятников истории и культуры~~ **Министерства культуры РСФСР.**

(наименование республиканского органа охраны памятников)

## П А С П О Р Т

I. НАИМЕНОВАНИЕ ПАМЯТНИКА Могила советского зоолога-океанолога  
Месяцева Ивана Илларионовича.

II. ТИПОЛОГИЧЕСКАЯ  
ПРИНАДЛЕЖНОСТЬ

памятник археологии	памятник истории	памятник архитектуры	памятник монумент. иск-ва
	5	—	

III. ДАТИРОВКА ПАМЯТНИКА (или дата исторического события, с которым связано возникновение памятника — для памятников истории)

1940 г.

IV. АДРЕС (местонахождение) ПАМЯТНИКА

Москва, Ленинский р-н, Фрунзенский

вал 50, Новодевичье кладбище, секция 5, линия 20.

национальный округ; населенный пункт; пути подъезда)

V. ХАРАКТЕР  
СОВРЕМЕННОГО  
ИСПОЛЬЗОВАНИЯ

по первонач. назначению	культурно-просветит.	туристско-экскурсион.	лечебно-оздоровительн.	жилые помещения	хозяйственное	не используется
X	музей бнбл. клуб		больн. санат. д/отд.		учреждение торгов. промышл. склад	

ПРИЛОЖЕНИЯ:

Фото общего вида — 1  
 Фото фрагментов — 1  
 Генплан —  
 Обмеры: план —  
           фасад —  
           разрез —  
 Схематический план  
 охранной зоны —

VI. ИСТОРИЧЕСКИЕ СВЕДЕНИЯ

- а) для памятников археологии — история возникновения, кем и когда производились разведки и раскопки, место хранения коллекций.
- для памятников истории — история возникновения: краткая характеристика событий и лиц, в связи с которыми объект приобрел значение памятника.
- для памятников архитектуры и монументального иск-ва — автор, строитель, заказчик, история создания.

**МЕСЯЦЕВ ИВАН ИЛИАРЬЕВИЧ - 20.6./27.1.1885 - 7.5.1940.**  
**Советский зоолог-океанолог.**

Член КПСС с 1929 г.

Родился в ст. Тихорецкой /ныне Краснодарского края/.

Окончил Московский университет в 1912 г.

И.И.Месяцев был одним из организатором и директором /до 1933 г./ созданного в 1921 г. пловучего Морского научного института /ныне Всесоюзный ин-т морского рыбного хозяйства и океанографии/, работы которого способствовали развитию океанологии как комплексной науки, всесторонне изучающей море /физику, химию, биологию моря и т.д./

В 1922 г. под руководством И.И.Месяцева было построено первое советское морское экспедиционное судно "Персей".

В 1921-1927 гг. И.И.Месяцев возглавил ряд экспедиций в северные моря СССР. В 1929-1932 гг. он был зав. кафедрой зоологии беспозвоночных на биологическом факультете МГУ.

Основные работы И.И.Месяцева посвящены биологии стадных рыб, в частности изучению причин их концентрации, и разработке методов поисковой разведки рыб. /"Строение косяков стадных рыб"-Известия АН СССР. Серия биологическая. 1937. № 3., "Об организации поисковых работ по треске в дальневосточных морях" № 1933 г./.

- б) перестройки и утраты, изменившие первоначальный облик памятника.

**нет**

- в) реставрационные работы (общая характеристика, время, автор, место хранения документации)

**не проводились**

## VII. ОПИСАНИЕ ПАМЯТНИКА

а) для памятников археологии	— характер культурного слоя, важнейшие находки.
для памятников истории	— характеристика памятника, наличие, текст и время установления мемориальной доски.
для памятников архитектуры	— основные особенности планировочной, композиционно-пространственной структуры и конструкции; характер декора фасадов и интерьеров; наличие живописи, скульптуры, прикладного искусства; строительный материал, основные габариты.
для памятников монумент. иск-ва	— основные особенности композиционного и колористического решения; тексты, материал, техника, размер.

**Кремация в урне, вместе с женой Е.В.Месяцовой.**

**Урна установлена в прямоугольной нише северной стены кладовища, закрытой прямоугольной плитой /37 см x 45 см/ из полированного черного гранита.**

**В правом верхнем углу плиты врезной линией помещен рисунок корабля. Ниже его — надпись врезным лапидарным шрифтом, знаки надписи позолочены:**

профессор  
Иван Илларионович  
Месяцев  
1885 - 1940

Екатерина Васильевна  
Месяцева  
1901 - 1972

**Слева от надписи, один под другим, помещены портреты И.И.Месяцева и Е.В.Месяцовой на овальных фарфоровых медальонах.**

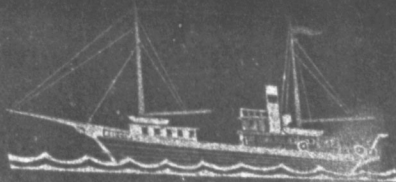
б) общая оценка общественной, научно-исторической и художественной значимости памятника.

**И.И.Месяцев — крупный советский ученый зоолог-океанолог, внесший значительный вклад в изучении рыбных запасов СССР.**

**Муромцева Т.Л., Зенкевич Т.А. "Иван Илларионович Месяцев" — Труды Бессарабского гидробиологического общества. 1955 г. т.6. БСЭ, 3 изд., т.16, стр.111.**

## VIII. ОСНОВНАЯ БИБЛИОГРАФИЯ, АРХИВНЫЕ ИСТОЧНИКИ, ИКОНОГРАФИЧЕСКИЙ МАТЕРИАЛ.





ПРОФЕССОР  
ИВАН ИЛЛАРИОНОВИЧ  
МЕСЯЦЕВ  
1885 — 1940



ЕКАТЕРИНА ВАСИЛЬЕВНА  
МЕСЯЦЕВА  
1901 — 1972

2.5.000100.1

МИНИСТЕРСТВО КУЛЬТУРЫ СССР ПАМЯТНИКИ ИСТОРИИ И КУЛЬТУРЫ СССР (недвижимые) \_\_\_\_\_ Индекс  
 СОЮЗНАЯ РЕСПУБЛИКА РСФСР, Управление охраны памятников культуры.

Адрес Москва, Фрунзенский вал 50, Новоевгеньевское кладбище, секция 5,  
АССР, край, область, район, автономная обл., национальный округ, населенный пункт липа 26.

### УЧЕТНАЯ КАРТОЧКА

I. НАИМЕНОВАНИЕ ПАМЯТНИКА Могила советского зоолога Месяцева И.И.

II. ТИПОЛОГИЧЕСКАЯ ПРИНАДЛЕЖНОСТЬ	памятник археологии	памятник истории	памятник архитектуры	памятник монумент. ис-ва
		<b>5</b>		

III. ДАТИРОВКА ПАМЯТНИКА 1940

IV. ХАРАКТЕР СОВРЕМЕННОГО ИСПОЛЬЗОВАНИЯ	по первоначальному назначению	культурно-просветительное	туристско-экскурсионное	лечебно-оздоровительное	жилищно-помещенный	хозяйственно-ное	не используется
	<b>X</b>						

предлож. по использа. \_\_\_\_\_

V. ХАРАКТЕРИСТИКА ТЕХНИЧЕСКОГО СОСТОЯНИЯ	хорошее	среднее	плохое	аварийное
	<b>X</b>			

VII. КАТЕГОРИЯ ОХРАНЫ	союзная	республ.	местная	не состоит
		<b>X</b>		

наличие утвержденной охранной зоны \_\_\_\_\_

VI. НАЛИЧИЕ ДОКУМЕНТАЦИИ	* паспорт	фотографии	обмеры	реставрационные материалы
	<b>X</b>	<b>X</b>	<b>X</b>	

место хранения документов \_\_\_\_\_

Дата составления карточки	органы охраны союзный	республикан.	местный	реставрационные мастерские республикан.	местные	музей, архив НИИ
			<b>X</b>			

" май 197 8 г.

М. П. НИИ  
 Составитель В. Яковлев  
 Ф. и. о. должность или профессия, подпись

Инспектор по охране памятников М. Яковлев  
 Ф. и. о. подпись

УЧЕТНАЯ КАРТОЧКА (оборотная сторона)

Фото или схематический план



Краткое описание

Кремация в урне, установленной в нише сев. стены кладбища. Ниша закрыта прямоугольной плитой из полированного черного гранита. В правом верхнем углу плиты врезанной линией помещен рисунок корабля. Ниже его — надпись врезным лапидарным шрифтом, знаки надписи позолочены:

профессор  
Иван Илларионович  
Месяцев  
1885 — 1940

Екатерина Васильевна  
Месяцева  
1901 — 1972

слева от надписи, один под другим помещены портреты И.И. Месяцева и Е.В. Месяцевой на овальных фарфоровых медальонах.

Плита — 37 см x 45 см